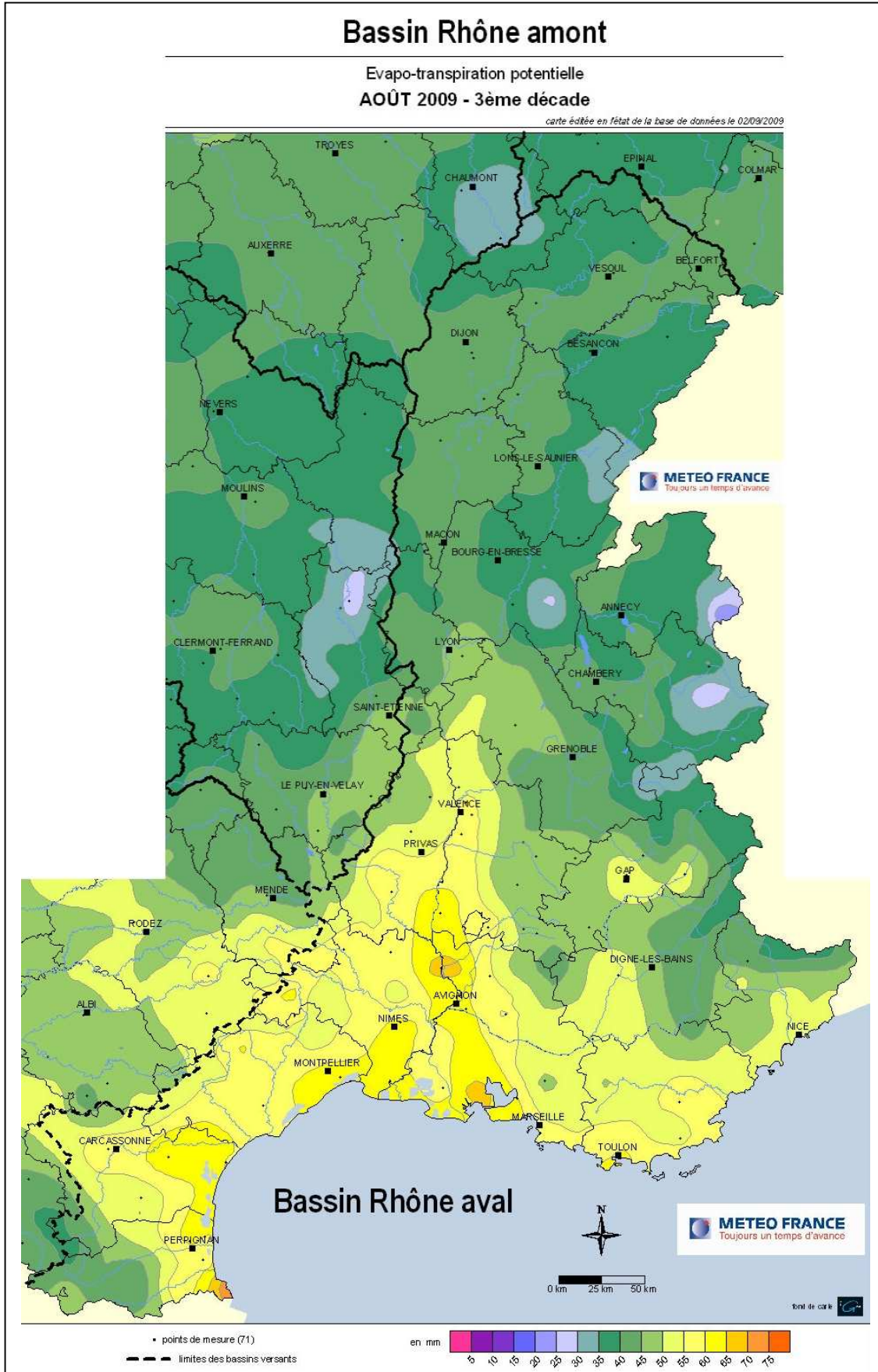


SITUATION PLUVIOMETRIQUE du BASSIN RHONE-MEDITERRANEE lors de la 3^{ème} décade d'AOÛT 2009 (du 21 au 31 août)

EVAPOTRANSPIRATION



**SITUATION PLUVIOMETRIQUE du BASSIN RHONE-MEDITERRANEE
lors de la 3^{ème} décennie d'AOÛT 2009 (du 21 au 31 août)**

DONNEES METEO-FRANCE

	AOÛT 2009 3 ^{ème} décennie	
	ETP (mm)	Pluies – ETP (mm)
LANGRES (52)	38.3	-12.3
LUXEUIL (70)	38.0	-34.4
BESANCON (25)	39.4	-30.8
LONS LE SAUNIER (39) **	/	/
DIJON-LONGVIC (21)	42.8	-36.0
MACON (71)	45.0	-29.4
AMBERIEU (01)	46.5	-32.5
LYON-BRON (69)	50.5	-35.1
ST ETIENNE-BOUTHEON (42)	44.6	-7.0
GRENOBLE-ST GEOIRS (38)	47.8	-12.2
CHAMBERY-AIX (73) *	45.2	12.2
BOURG ST MAURICE (73)	42.5	-22.1
LANAS SYN (07) **	49.4	-36.5
MONTELIMAR (26)	57.3	-36.3
LUS LA CROIX HTE (26)	63.7	-44.7
EMBRUN (05)	47.8	-33.6
SAINT-AUBAN (04)	58.7	-51.7
NICE (06)	57.3	-57.3
MARIGNANE (13)	63.8	-63.8
LE LUC (83)	58.6	-20.4
HYERES (83)	–	–
TOULON (83)	62.1	-61.7
CARCASSONNE (11)	60	-53.2
NIMES-COURBESSAC (30)	62.2	-62.2
NIMES-GARONS (30)	–	–
MONT AIGOUAL (30)	–	–
MONTPELLIER (34)	60.9	-60.9
PERPIGNAN (66)	62.6	-61.6

Par défaut, les normales portent sur la période 1971/2000.

(*) Normales portant sur la période 1981/2000.

(**) Normales portant sur la période 1991/2000.