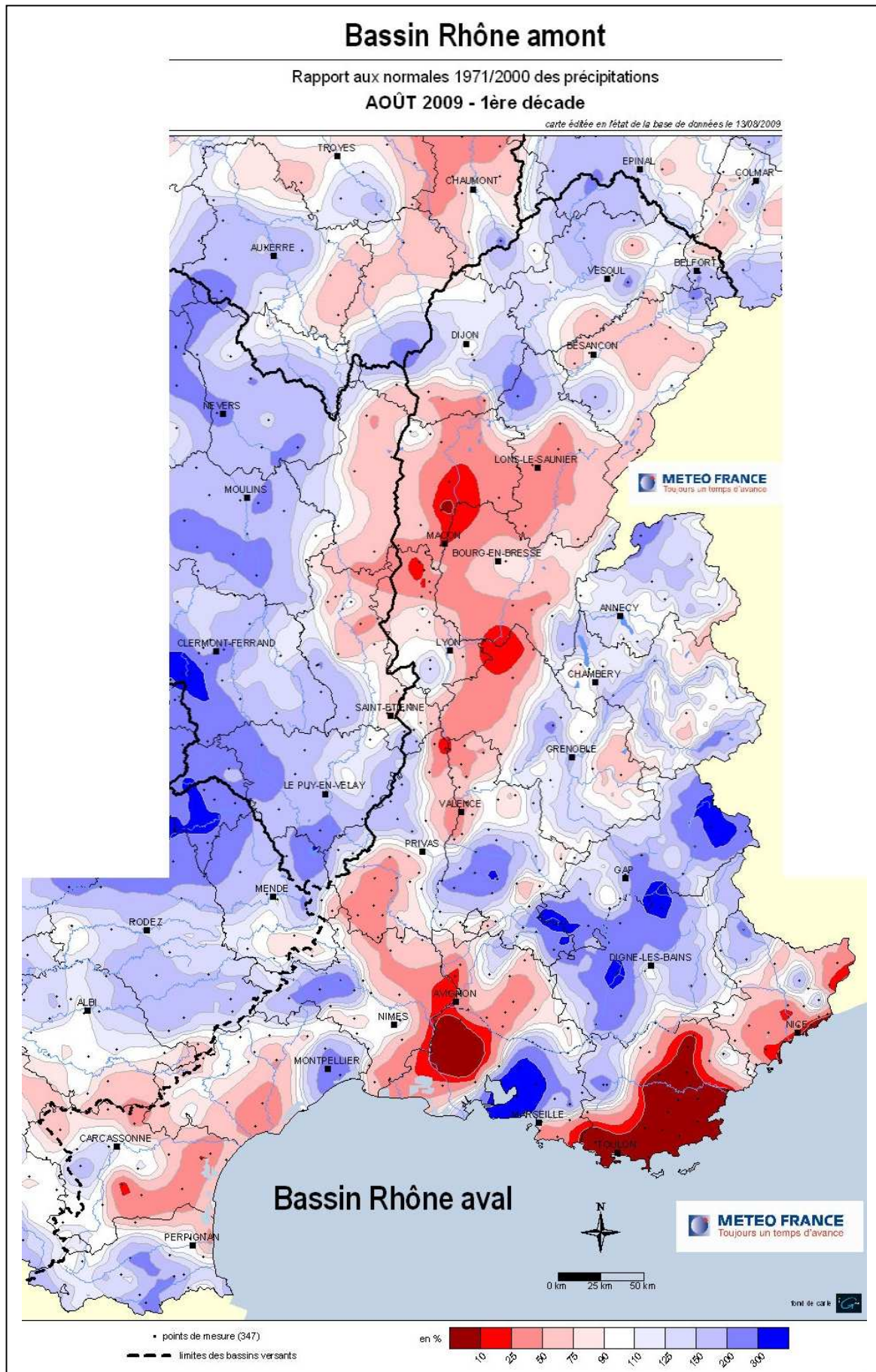


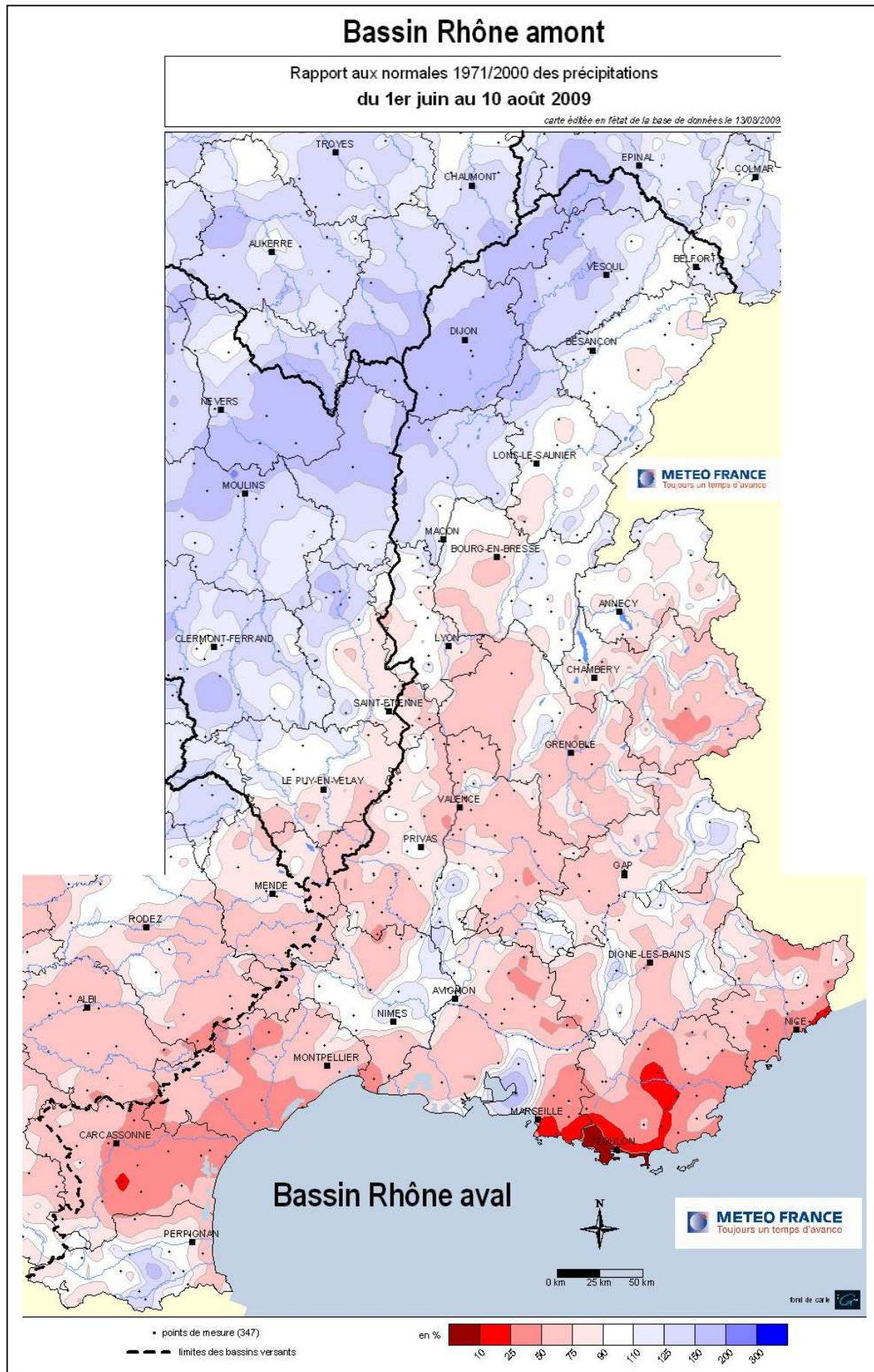
SITUATION PLUVIOMETRIQUE du BASSIN RHÔNE-MEDITERRANEE
lors de la 1^{ère} décade d'AOUT 2009 (du 1 au 10 août)

RAPPORT A LA NORMALE DES PRECIPITATIONS



SITUATION PLUVIOMETRIQUE du BASSIN RHÔNE-MEDITERRANEE
lors de la 1^{ère} décade d'AOUT 2009 (du 1 au 10 août)

RAPPORT A LA NORMALE DES PRECIPITATIONS DEPUIS LE 1^{ER} JUIN 2009



SITUATION PLUVIOMETRIQUE du BASSIN RHÔNE-MEDITERRANEE
lors de la 1^{ère} décade d'AOUT 2009 (du 1 au 10 août)

[Sur le bassin Rhône amont :](#)

Pas d'information

[Sur le bassin Rhône-aval :](#)

Les rapports à la normale de la 1^{ère} décade d'août :

Les rapports aux normales sont contrastés avec des zones où il est tombé plus de 3 fois les quantités normales sur l'est des Bouches du Rhône et sur les Alpes, alors que sur le Var, l'ouest des Bouches du Rhône et la côte d'Azur on a des quantités inférieures à 10% des normales.

Les rapports à la normale depuis le 1^{er} juin :

Quelques zones proches de la normale sur les PO, sur le nord du Gard, l'est des Bouches du Rhône et quelques petites zones sur les départements des Alpes.

Ailleurs les pluies sont déficitaires, inférieures à 75% des quantités normales, moins de 50% du sud du Gard à l'Aude, sur toute la côte à l'est de Marseille, et moins de 25% entre Marseille et la presqu'île de Hyères et sur l'intérieur du Var.

**SITUATION PLUVIOMETRIQUE du BASSIN RHÔNE-MEDITERRANEE
lors de la 1^{ère} décennie d'AOUT 2009 (du 1 au 10 août)**

DONNEES METEO-FRANCE

	AOUT 2009 1^{ère} décennie	DEPUIS LE 1 JUIN 2009
	Rapport aux normales (%)	Cumul (%)
LANGRES (52)	255	182
LUXEUIL (70)	24	97
BESANCON (25)	88	126
LONS LE SAUNIER (39) **	60	114
DIJON-LONGVIC (21)	93	172
MACON (71)	24	120
AMBERIEU (01)	49	108
LYON-BRON (69)	59	89
ST ETIENNE-BOUTHEON (42)	118	90
GRENOBLE-ST GEOIRS (38)	80	77
CHAMBERY-AIX (73) *	106	81
BOURG ST MAURICE (73)	159	75
LANAS SYN (07) **	65	93
MONTLIMAR (26)	17	55
LUS LA CROIX HTE (26)	335	96
EMBRUN (05)	141	89
SAINT-AUBAN (04)	638	172
NICE (06)	0	27
ISTRES (13)	46	50
MARIGNANE (13)	1521	260
SALON DE PROVENCE (13)	83	65
LE LUC (83)	0	23
HYERES (83)	7	6
TOULON (83)	4	2
ORANGE (84)	35	84
CARCASSONNE (11)	115	47
NIMES-COURBESSAC (30)	133	106
NIMES-GARONS (30)	58	47
MONT AIGOUAL (30)	205	57
MONTPELLIER (34)	347	71
PERPIGNAN (66)	118	95

Par défaut, les normales portent sur la période 1971/2000.

(*) Normales portant sur la période 1981/2000.

(**) Normales portant sur la période 1991/2000.