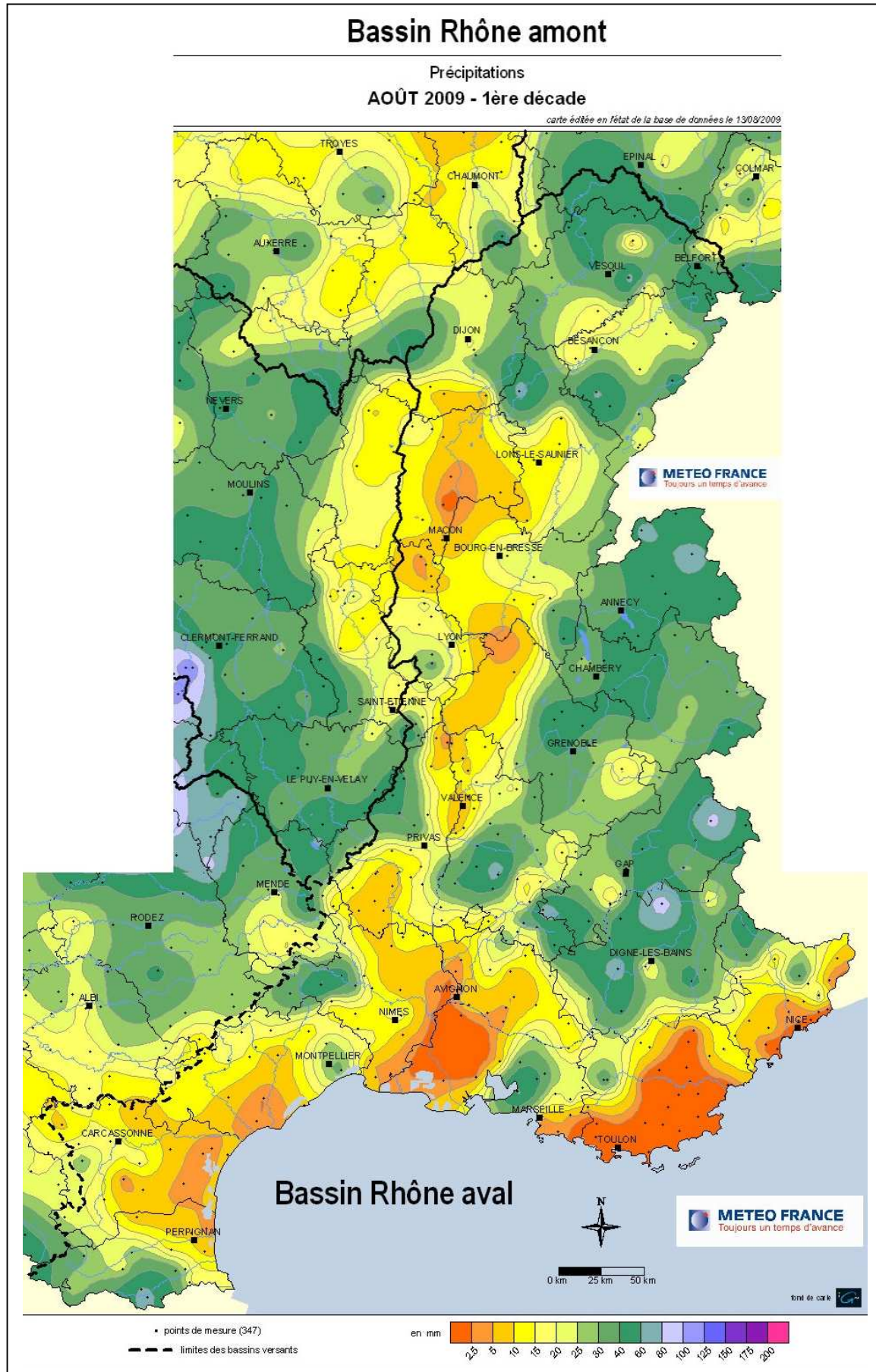


**SITUATION PLUVIOMETRIQUE du BASSIN RHÔNE-MEDITERRANEE
lors de la 1^{ère} décade d'AOUT 2009 (du 1 au 10 août)**

PRECIPITATIONS BRUTES



**SITUATION PLUVIOMETRIQUE du BASSIN RHÔNE-MEDITERRANEE
lors de la 1^{ère} décade d'AOUT 2009 (du 1 au 10 août)**

[Sur le bassin Rhône amont :](#)

Pas d'information

[Sur le bassin Rhône-aval :](#)

Les pluies qui se sont produites tout au long de cette décade, sont dues à des épisodes orageux qui se sont produits en particulier sur les reliefs, avec quelques exceptions pour les Bouches du Rhône à l'est de l'étang de Berre et l'Hérault aux alentours de Montpellier.

**SITUATION PLUVIOMETRIQUE du BASSIN RHÔNE-MEDITERRANEE
lors de la 1^{ère} décade d'AOUT 2009 (du 1 au 10 août)**

DONNEES METEO-FRANCE

	AOUT 2009 1^{ère} décade	DEPUIS LE 1 JUIN 2009
	Cumul RR (mm)	Cumul hydro (mm)
LANGRES (52)	51	286.8
LUXEUIL (70)	5.6	195.6
BESANCON (25)	23.8	269
LONS LE SAUNIER (39) **	12.9	242.8
DIJON-LONGVIC (21)	15.6	244.6
MACON (71)	4.2	190.2
AMBERIEU (01)	11.4	212.4
LYON-BRON (69)	12.6	146
ST ETIENNE-BOUTHEON (42)	27.2	146.2
GRENOBLE-ST GEOIRS (38)	13.8	130
CHAMBERY-AIX (73) *	24.8	180.2
BOURG ST MAURICE (73)	31.2	129
LANAS SYN (07) **	11.4	126.2
MONTELIMAR (26)	5	89.4
LUS LA CROIX HTE (26)	36.8	116.4
EMBRUN (05)	25.1	153.7
SAINT-AUBAN (04)	76.6	193.6
NICE (06)	0	16
ISTRES (13)	2.4	28.2
MARIGNANE (13)	65.4	109.8
SALON DE PROVENCE (13)	6.2	35.6
LE LUC (83)	0	17
HYERES (83)	0.2	2.6
TOULON (83)	0.2	1
ORANGE (84)	3.4	75.2
CARCASSONNE (11)	18.2	45.8
NIMES-COURBESSAC (30)	18.4	93
NIMES-GARONS (30)	6.6	35.6
MONT AIGOUAL (30)	32.6	104.4
MONTPELLIER (34)	34.4	44.4
PERPIGNAN (66)	9.8	53

Par défaut, les normales portent sur la période 1971/2000.

(*) Normales portant sur la période 1981/2000.

(**) Normales portant sur la période 1991/2000.