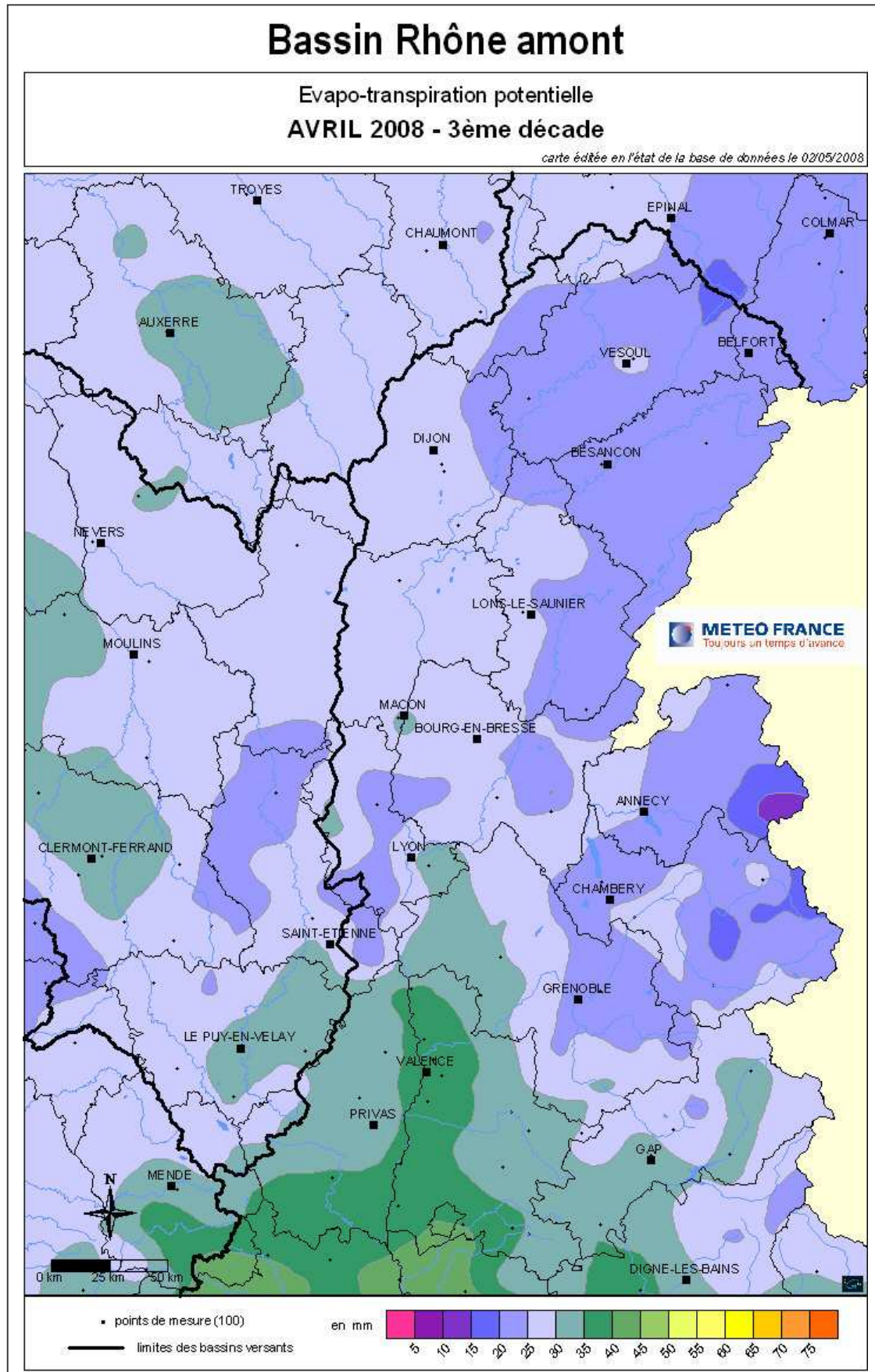


**SITUATION PLUVIOMETRIQUE du NORD DU BASSIN**  
lors de la 3<sup>ème</sup> décade d'avril 2008 (du 21 au 30 avril)

**EVAPOTRANSPIRATION**



**SITUATION PLUVIOMETRIQUE du NORD DU BASSIN**  
lors de la 3<sup>ème</sup> décennie d'avril 2008 (du 21 au 30 avril)

**DONNEES METEO-FRANCE pour le bassin RHÔNE-AMONT**

	AVRIL 2008 3 <sup>ème</sup> décennie	
	ETP (mm)	Pluie – ETP (mm)
LANGRES (52)	25.3	-8.7
LUXEUIL (70)	–	–
BESANCON (25)	24.0	10.4
LONS LE SAUNIER (39) **	27.7	8.5
DIJON-LONGVIC (21)	26.1	4.5
MACON (71)	31.1	4.3
AMBERIEU (01)	31.1	4.7
LYON-BRON (69)	32.5	2.5
ST ETIENNE-BOUTHEON (42)	30.8	-1.6
GRENOBLE-ST GEOIRS (38)	29.5	-1.1
CHAMBERY-AIX (73) *	28.1	-2.7
BOURG ST MAURICE (73)	26.6	6.8
LANAS SYN (07) **	37.2	-9.6
MONTELIMAR (26)	39.2	-13.6
LUS L CROIX HTE (26)	30.6	-6.4
EMBRUN (05)	33.5	-16.3

Par défaut, les normales portent sur la période 1971/2000.

(\*) Normales portant sur la période 1981/2000.

(\*\*) Normales portant sur la période 1991/2000.