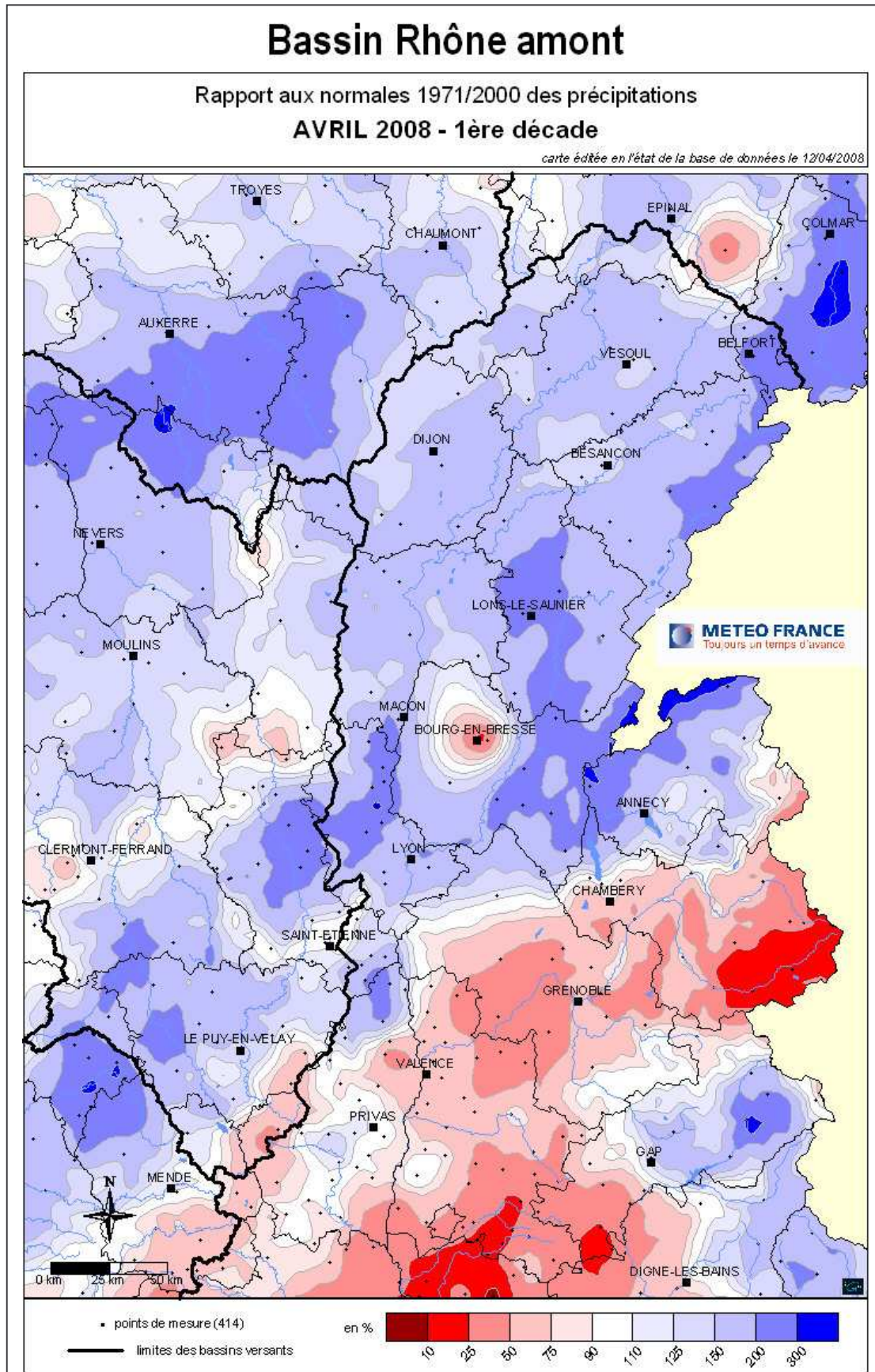


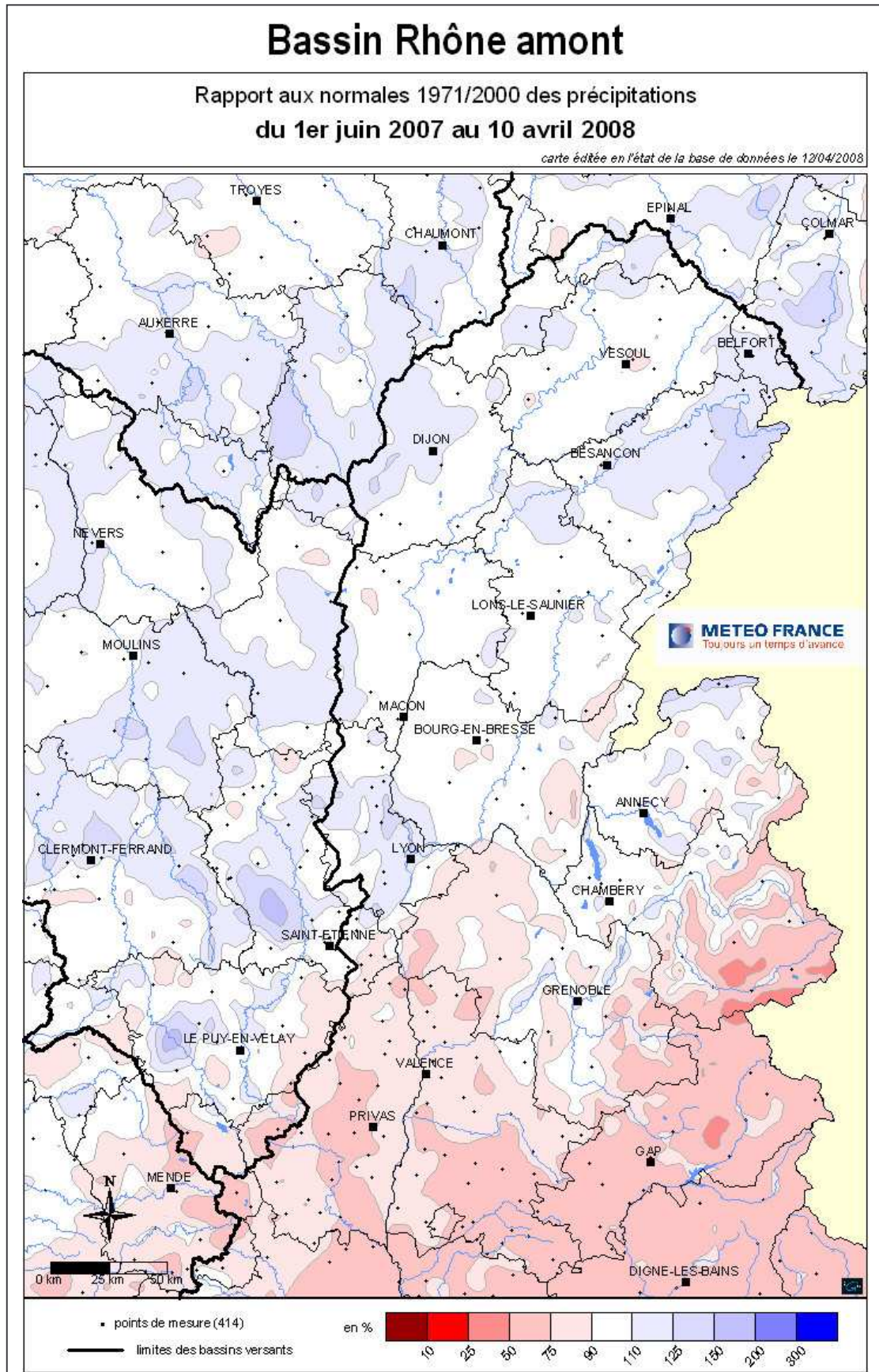
SITUATION PLUVIOMETRIQUE du NORD DU BASSIN
lors de la 1^{ère} décade d'avril 2008 (du 1 au 10 avril)

RAPPORT A LA NORMALES DES PRECIPITATIONS



SITUATION PLUVIOMETRIQUE du NORD DU BASSIN
lors de la 1^{ère} décade d'avril 2008 (du 1 au 10 avril)

RAPPORT A LA NORMALES DES PRECIPITATIONS depuis le 1^{er} juin 2007



SITUATION PLUVIOMETRIQUE du NORD DU BASSIN
lors de la 1^{ère} décade d'avril 2008 (du 1 au 10 avril)

DONNEES METEO-FRANCE pour le bassin RHÔNE-AMONT

	AVRIL 2007 1 ^{ère} décade	Depuis le 1 juin 2007
	rapport normale (%)	Cumul rapport normale (%)
LANGRES (52)	132	96
LUXEUIL (70)	157	92
BESANCON (25)	110	111
LONS LE SAUNIER (39) **	211	99
DIJON-LONGVIC (21)	178	112
MACON (71)	176	100
AMBERIEU (01)	207	107
LYON-BRON (69)	201	97
ST ETIENNE-BOUTHEON (42)	106	104
GRENOBLE-ST GEOIRS (38)	49	80
CHAMBERY-AIX (73) *	66	86
BOURG ST MAURICE (73)	42	94
LANAS SYN 0(7) **	127	69
MONTELIMAR (26)	71	75
LUS LA CROIX HTE (26)	63	84
EMBRUN (5)	153	69

Nota

Par défaut, les normales portent sur la période 1971/2000.

(*) Normales portant sur la période 1981/2000.

(**) Normales portant sur la période 1991/2000.