



Direction Régionale de l'Environnement  
RHÔNE-ALPES

# ZNIEFF\* de type I

N° régional : 74260002

Ancien N° régional : 73722709

## Semnoz, versant sud

### Départements et communes concernées en Rhône-Alpes

Surface : 732,85 ha

**Haute-Savoie** ALLEVES, GRUFFY

**Savoie** ARITH, BELLECOMBE-EN-BAUGES

### Niveau de connaissance

Milieux naturels	1	Amphibiens	1	Reptiles	1	Coléoptères	0
		Mammifères	1			Libellules	1
Végétaux supérieurs	2	Oiseaux	1	Crustacés		Orthoptères	0
Mousses, lichens	1	Poissons		Mollusques	0	Papillons	0

Légende :

0 = prospection nulle ou quasi inexistante

1 = prospection insuffisante

2 = prospection assez bonne

3 = bonne prospection

Nombre de données d'observation collectées : 41

### Description et intérêt du site

Le Semnoz se termine au sud dans le "défilé de Bange", partie supérieure des Gorges du Chéran. Il porte en outre les Tours Saint Jacques qui confèrent à l'ensemble une valeur paysagère de premier ordre. Ce versant est majoritairement occupé par des forêts installées sur des pentes rocailleuses sèches (présence du Fusain à larges feuilles et des Céphalanthères soulignant le caractère chaud du versant). Plus bas dans le fond de vallée on peut noter la présence de belles populations de Cyclamen d'Europe qui font la réputation des gorges du Chéran. La zone est en outre couronnée par quelques bancs de falaises dans lesquelles on peut trouver le Daphné des Alpes, plante peu fréquente dans le massif des Bauges.

## Milieux naturels

Pas de données disponibles

## Faune vertébrée

Pas de données disponibles

## Flore

Aconit anthora	<i>Aconitum anthora</i> L.
Cyclamen d'Europe	<i>Cyclamen purpurascens</i> Miller
Sabot de Vénus	<i>Cypripedium calceolus</i> L.
Daphné des Alpes	<i>Daphne alpina</i> L.
Fusain à larges feuilles	<i>Euonymus latifolius</i> (L.) Miller
Orchis odorant	<i>Gymnadenia odoratissima</i> (L.) L.C.M. Richard
Gesse noirissante	<i>Lathyrus niger</i> (L.) Bernh.
Tilleul à petites feuilles	<i>Tilia cordata</i> Miller

## Faune invertébrée

Pas de données disponibles

## Bibliographie

### BOISSIER J.M.

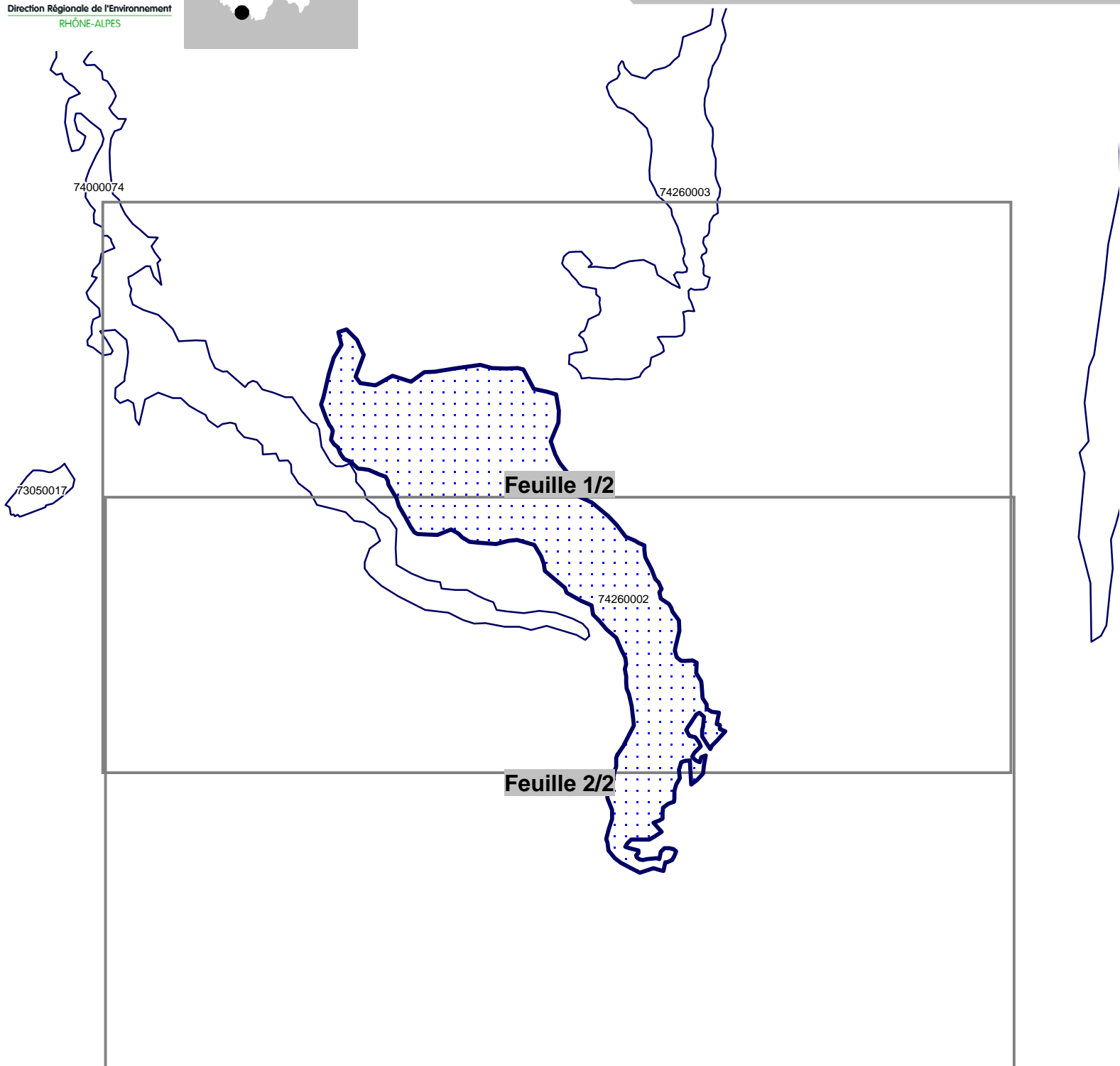
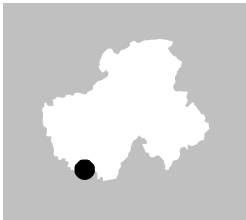
*Guide d'interprétation des habitats naturels du massif des Bauges*

132 pages 2005 Consultable : Conservatoire Botanique National Alpin

### MERLE H.

*Cartographie des habitats du Parc Naturel Régional des Bauges*

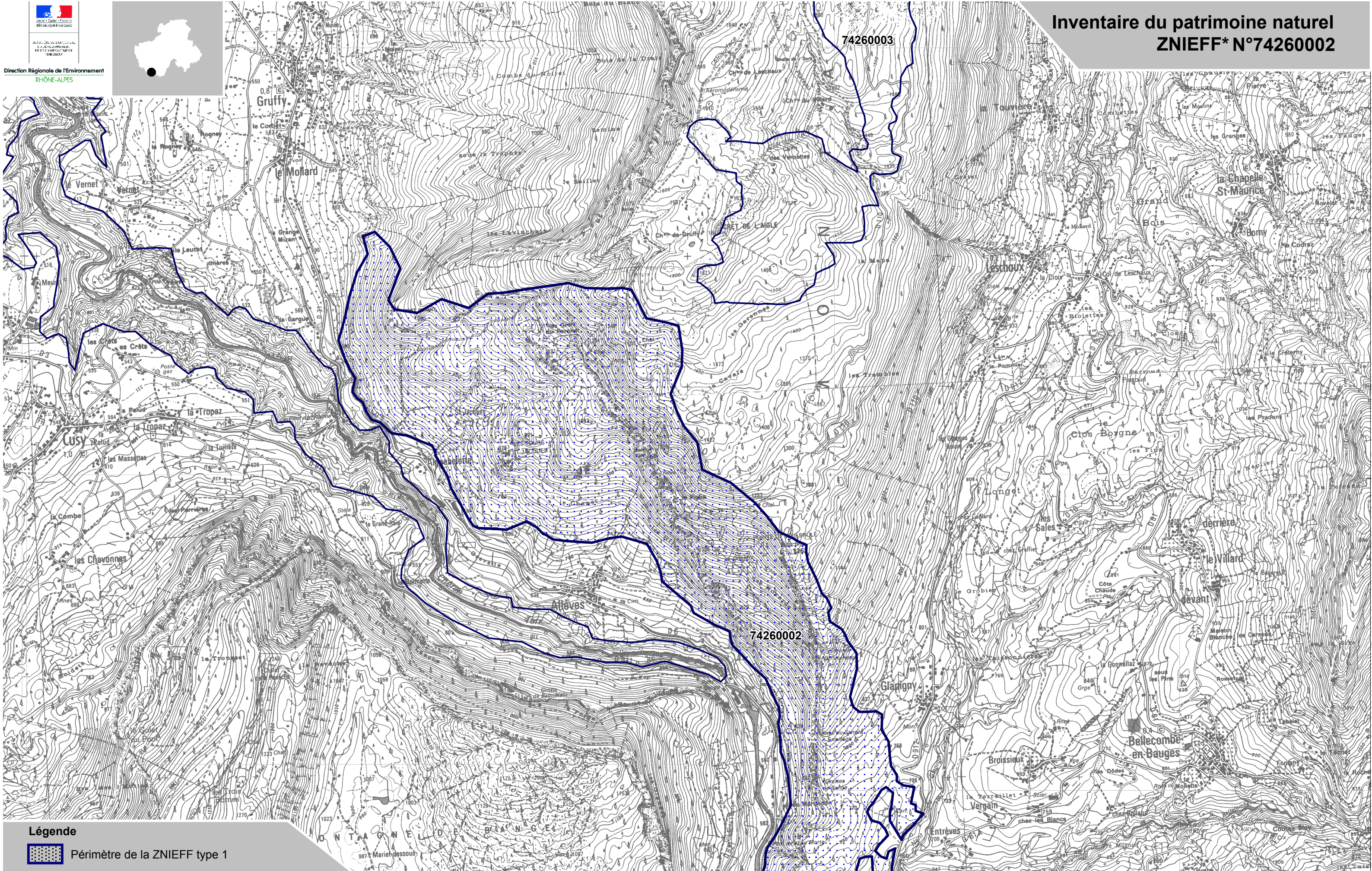
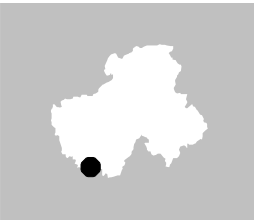
3p. pages 2005 Consultable : Conservatoire Botanique National Alpin




### Légende

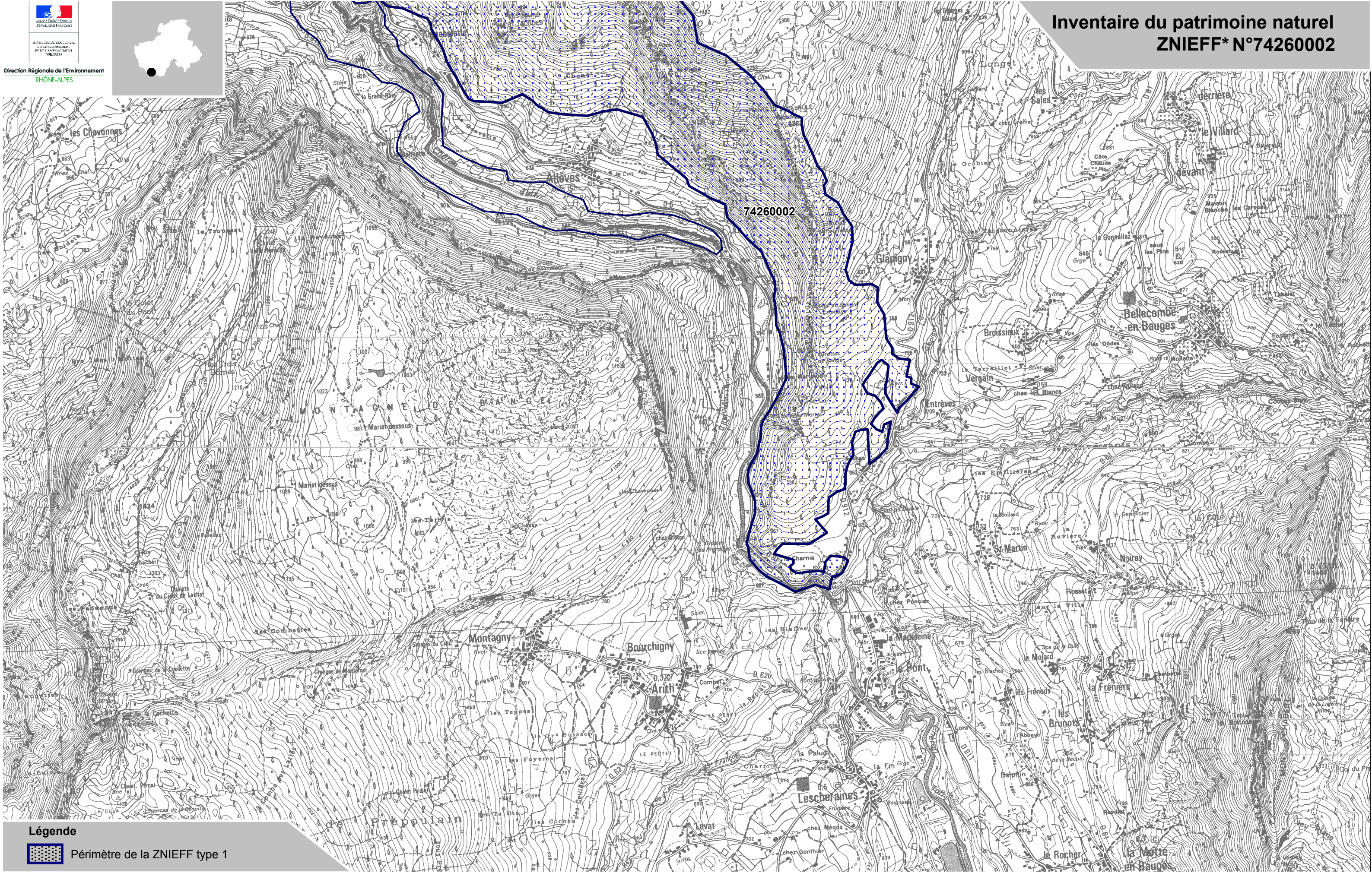
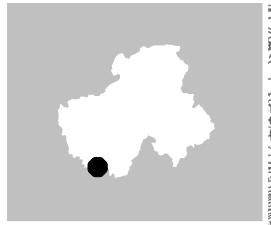


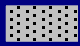
Périmètre de la ZNIEFF type 1



**Légende**  
 Périmètre de la ZNIEFF type 1

\* Inventaire des Zones Naturelles d'Intérêt Ecologique, Faunistique et Floristique 2e édition 2007  
Il constitue un outil d'alerte et ne peut être interprété à une échelle plus fine sans investigation complémentaire  
Edition : InfoSIG Cartographie - www.infosig.net - Annecy



**Légende**  
 Périmètre de la ZNIEFF type 1

\* Inventaire des Zones Naturelles d'Intérêt Ecologique, Faunistique et Floristique 2e édition 2007  
Il constitue un outil d'alerte et ne peut être interprété à une échelle plus fine sans investigation complémentaire  
Edition : InfoSIG Cartographie - www.infosig.net - Annecy