



Direction Régionale de l'Environnement  
RHÔNE-ALPES

# ZNIEFF\* de type I

N° régional : 74260001

Ancien N° régional : 73722701

## Semnoz, flanc ouest de l'extrémité de l'Aigle

Départements et communes concernées en Rhône-Alpes

Surface : 666,23 ha

Haute-Savoie ANNECY, QUINTAL, SEVRIER

### Niveau de connaissance

Milieux naturels	1	Amphibiens	1	Reptiles	1	Coléoptères	0
		Mammifères	1			Libellules	1
Végétaux supérieurs	2	Oiseaux	1	Crustacés		Orthoptères	0
Mousses, lichens	1	Poissons		Mollusques	0	Papillons	0

Légende :

0 = prospection nulle ou quasi inexistante

1 = prospection insuffisante

2 = prospection assez bonne

3 = bonne prospection

Nombre de données d'observation collectées : 35

### Description et intérêt du site

Cette zone couvre :- le versant ouest du Semnoz entre Quintal et Seynod,- le vallon de Sainte Catherine,- et la crête du Semnoz entre les Puisots et le parc de la Grande Jeanne (crêt du Maure). Sa principale source d'intérêt naturaliste réside dans la présence d'une belle population de Laïche poilue, répartie à peu près uniformément sur l'ensemble du secteur. Un autre point remarquable est une station d'Œillet superbe, dans une zone humide du vallon de Sainte Catherine. Le versant ouest du massif est occupé par des groupements forestiers aimant la chaleur, comme en atteste la présence de la Gesse noire ou du Fusain à large feuille.

## Milieus naturels

Pas de données disponibles

## Faune vertébrée

### Mammifères

Lièvre d'Europe

*Lepus europaeus*

## Flore

Laïche poilue	<i>Carex pilosa Scop.</i>
Éillet superbe	<i>Dianthus superbus L.</i>
Éillet superbe	<i>Dianthus superbus subsp. superbus</i>
Fusain à larges feuilles	<i>Euonymus latifolius (L.) Miller</i>
Lathrée écaïlleuse	<i>Lathraea squamaria L.</i>
Gesse noircissante	<i>Lathyrus niger (L.) Bernh.</i>
Pyrole verdâtre	<i>Pyrola chlorantha Swartz</i>
Pyrole à feuilles rondes	<i>Pyrola rotundifolia L.</i>
Tilleul à petites feuilles	<i>Tilia cordata Miller</i>

## Faune invertébrée

Pas de données disponibles

## Bibliographie

### BOISSIER J.M.

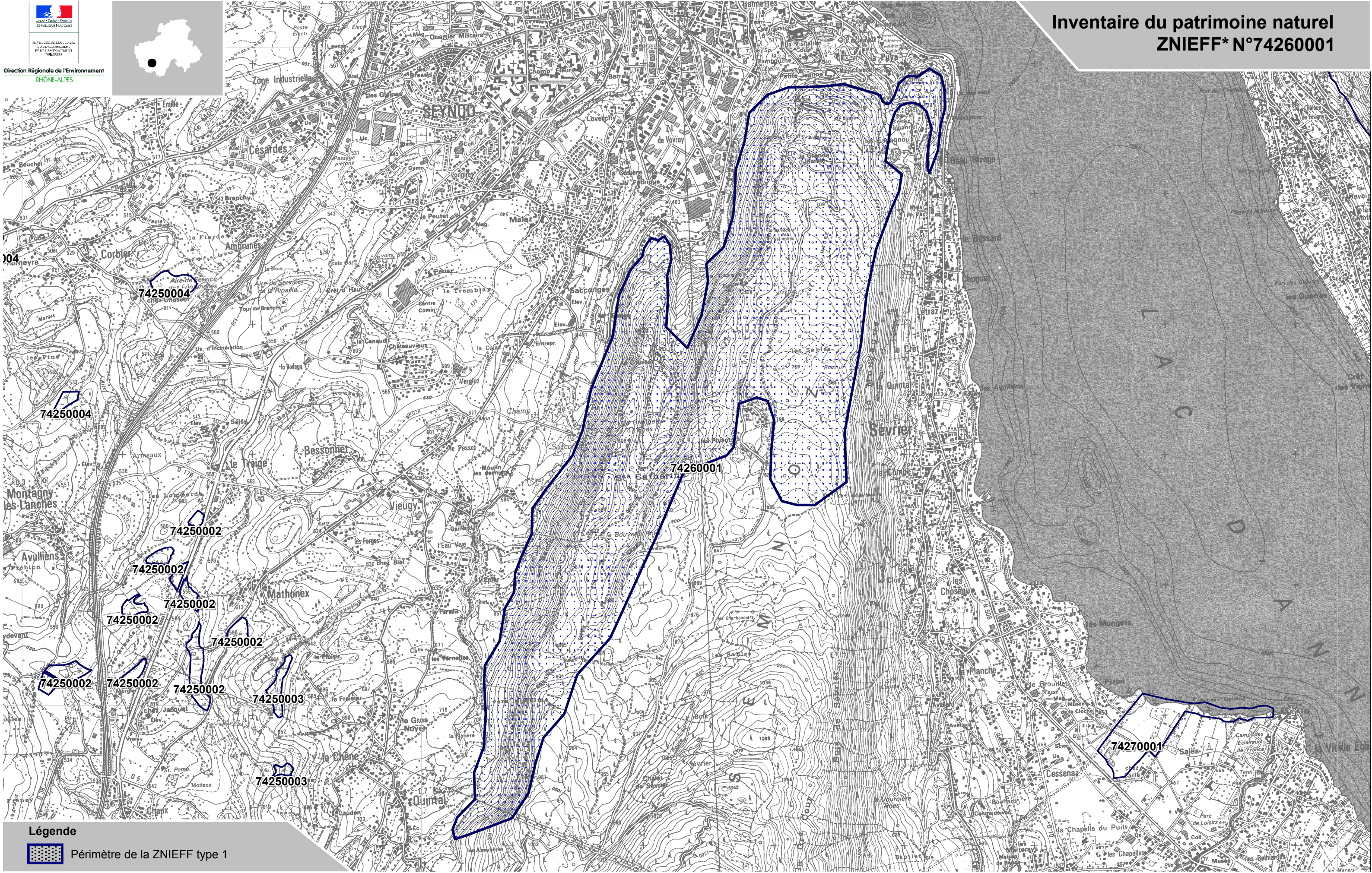
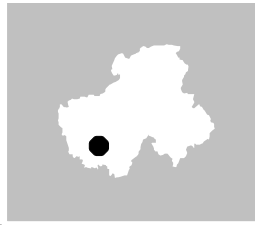
*Guide d'interprétation des habitats naturels du massif des Bauges*

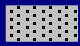
132 pages 2005 Consultable : Conservatoire Botanique National Alpin

### MERLE H.

*Cartographie des habitats du Parc Naturel Régional des Bauges*

3p. pages 2005 Consultable : Conservatoire Botanique National Alpin



**Légende**  
 Périmètre de la ZNIEFF type 1

\* Inventaire des Zones Naturelles d'Intérêt Ecologique, Faunistique et Floristique 2e édition 2007  
Il constitue un outil d'alerte et ne peut être interprété à une échelle plus fine sans investigation complémentaire  
Edition : InfoSIG Cartographie - www.infosig.net - Annecy