



Direction Régionale de l'Environnement
RHÔNE-ALPES

ZNIEFF* de type I

N° régional : 74200007

Ancien N° régional : 74221701

Montagne du Parmelan

Départements et communes concernées en Rhône-Alpes

Haute-Savoie AVIERNOZ, DINGY-SAINT-CLAIR, THORENS-GLIERES, VILLAZ

Surface : 681,26 ha

Niveau de connaissance

Milieux naturels	3	Amphibiens	1	Reptiles	1	Coléoptères	
		Mammifères	1			Libellules	
Végétaux supérieurs	3	Oiseaux	0	Crustacés		Orthoptères	
Mousses, lichens	0	Poissons		Mollusques		Papillons	0

Légende :

0 = prospection nulle ou quasi inexistante
1 = prospection insuffisante
2 = prospection assez bonne
3 = bonne prospection

Nombre de données d'observation collectées : 138

Description et intérêt du site

Il s'agit d'un vaste plateau karstique peu accessible, d'altitude moyenne d'environ 1650 m. Celui-ci est colonisé par une forêt de Pin à crochets et d'Epicéa assez ouverte, avec un sous-bois buissonnant développé, ainsi que par une pelouse subalpine et des formations rupicoles (inféodées aux parois rocheuses). La décalcification du sol entraîne l'accumulation d'un humus brut développé et l'installation d'une flore calcifuge. Curieusement, il existe une multitude de petites sources à l'origine de formations marécageuse, dont une prairie particulière sous les chalets d'Anglette qui abrite une graminée très rare en France et protégée sur le plan national : l'Avoine odorante. Les falaises calcaires appartenant au faciès géologique urgonien, qui bordent le plateau à l'ouest et au sud-ouest, hébergent une avifaune et une flore spécialisée, au sein de laquelle la Primevère oreille d'ours.

Milieus naturels

31.8123 FRUCTICEES DE STATIONS ROCAILLEUSES A COTONEASTER ET AMELANCHIER
54.2 BAS-MARAIS ALCALINS

Flore

Ail victorial	<i>Allium victorialis L.</i>
Arabette à feuilles de serpolet	<i>Arabis serpillifolia Vill.</i>
Cystoptéris des montagnes	<i>Cystopteris montana (Lam.) Desv.</i>
Avoine odorante	<i>Hierochloë odorata (L.) P. Beauv.</i>
Liondent des Pyrénées	<i>Leontodon pyrenaicus Gouan</i>
Listère à feuilles cordées	<i>Listera cordata (L.) R. Br.</i>
Orobanche du sermontain	<i>Orobanche laserpitii-sileris Reuter ex Jordan</i>
Pâturin hybride	<i>Poa hybrida Gaudin</i>
Primevère oreille d'ours	<i>Primula auricula L.</i>
Renoncule Thora (Renoncule vénéneuse)	<i>Ranunculus thora L.</i>

Bibliographie

Pas de données disponibles

Faune vertébrée

Amphibiens

Grenouille rousse *Rana temporaria*

Mammifères

Lièvre variable *Lepus timidus*

Oiseaux

Cassenoix moucheté *Nucifraga caryocatactes*

Tétras lyre *Tetrao tetrix*

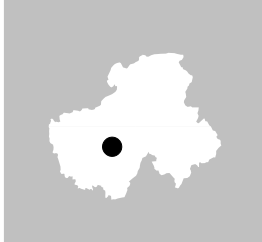
Faune invertébrée

Pas de données disponibles



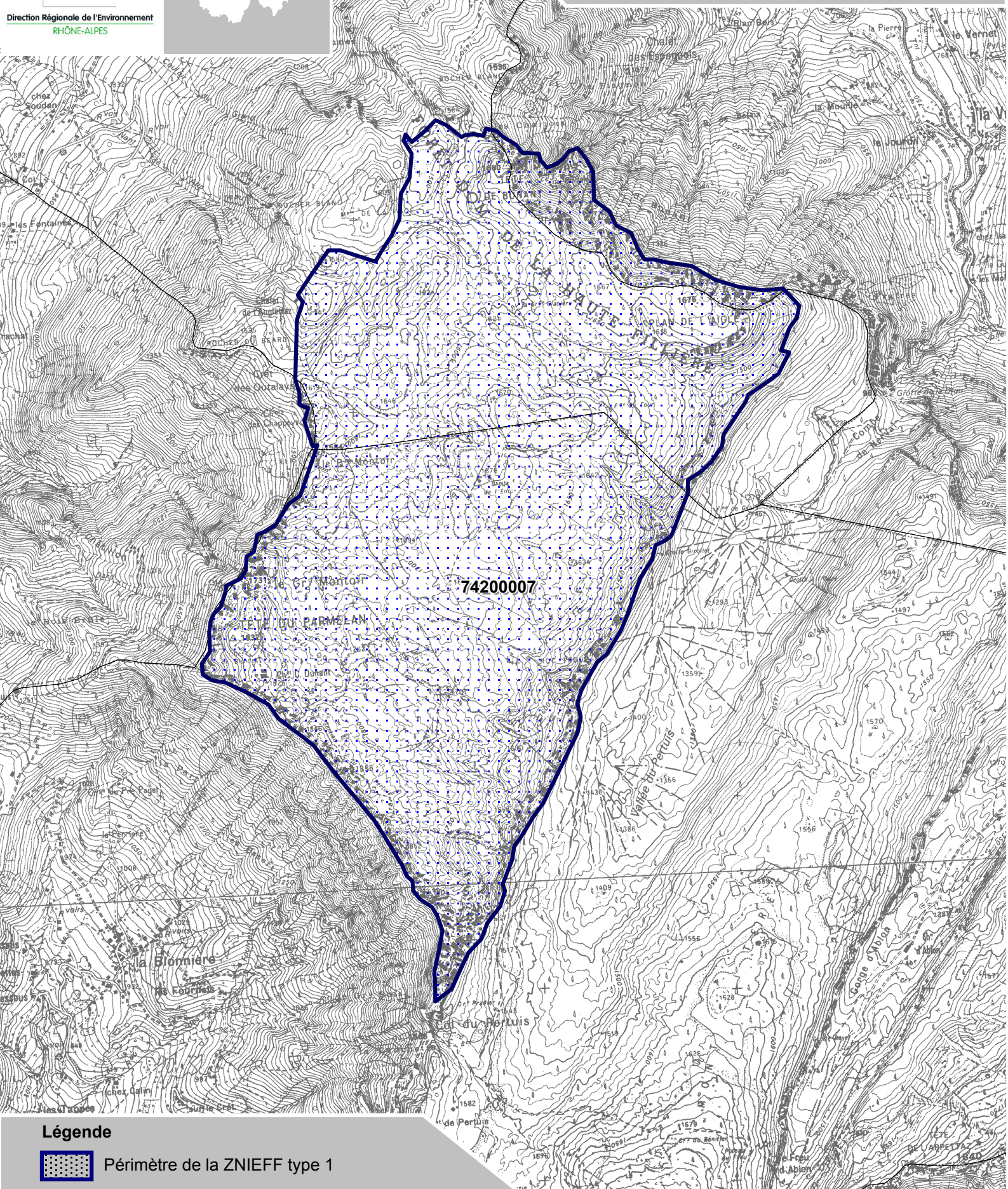
Liberté - Égalité - Fraternité
 REPUBLIQUE FRANÇAISE

MINISTÈRE DE L'ÉCOLOGIE,
 DU DÉVELOPPEMENT
 DURABLE ET DU TERRITOIRE



Inventaire du patrimoine naturel ZNIEFF* N°74200007

Direction Régionale de l'Environnement
 RHÔNE-ALPES



Légende



Périmètre de la ZNIEFF type 1

* Inventaire des Zones Naturelles d'Intérêt Ecologique, Faunistique et Floristique 2e édition 2007
 Il constitue un outil d'alerte et ne peut être interprété à une échelle plus fine sans investigation complémentaire
 Edition : InfoSIG Cartographie - www.infosig.net - Annecy



Echelle : 1 / 25 000
 fonds IGN Scan 25 (C)