



Direction Régionale de l'Environnement
RHÔNE-ALPES

ZNIEFF* de type I

N° régional : 74200005

Ancien N° régional : 74000900

Barre rocheuse au Nord du Chef-lieu

Départements et communes concernées en Rhône-Alpes

Surface : 31,13 ha

Haute-Savoie THONES

Niveau de connaissance

Milieux naturels	2	Amphibiens	0	Reptiles	0	Coléoptères	0
		Mammifères	0			Libellules	
Végétaux supérieurs	1	Oiseaux	0	Crustacés		Orthoptères	0
Mousses, lichens	0	Poissons		Mollusques		Papillons	0

Légende :

0 = prospection nulle ou quasi inexistante

1 = prospection insuffisante

2 = prospection assez bonne

3 = bonne prospection

Nombre de données d'observation collectées : 2

Description et intérêt du site

Il s'agit de l'extrémité méridionale de la Montagne du Grand Biollay, constituée des pentes rocheuses surplombées par un escarpement rocheux. Une formation boisée sèche proche de la chênaie buissonnante, localement dominée par le Pin sylvestre en occupe les parties basses. Elle forme une mosaïque avec une formation herbacée xérophile (recherchant la sécheresse), également disséminée au sein des escarpements rocheux sur de petites vires où la terre s'accumule. Ceux-ci sont colonisés par une végétation pionnière des falaises calcaires ensoleillées, et par une formation arbustive sèche. Ces parois hébergent en particulier la Primevère oreille d'ours, protégée en France.

Milieus naturels

Pas de données disponibles

Faune vertébrée

Mammifères

Chamois

Rupicapra rupicapra

Flore

Limodore à feuilles avortées

Limodorum abortivum (L.) Swartz

Faune invertébrée

Pas de données disponibles

Bibliographie

DUQUET M.

Inventaire de la faune de France. Vertébrés et principaux invertébrés.

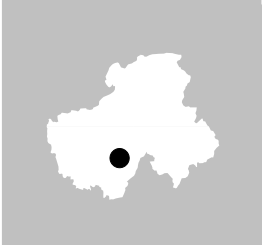
415 pages 1995 Consultable : Conservatoire Régional des Espaces Naturels de Rhône-Alpes



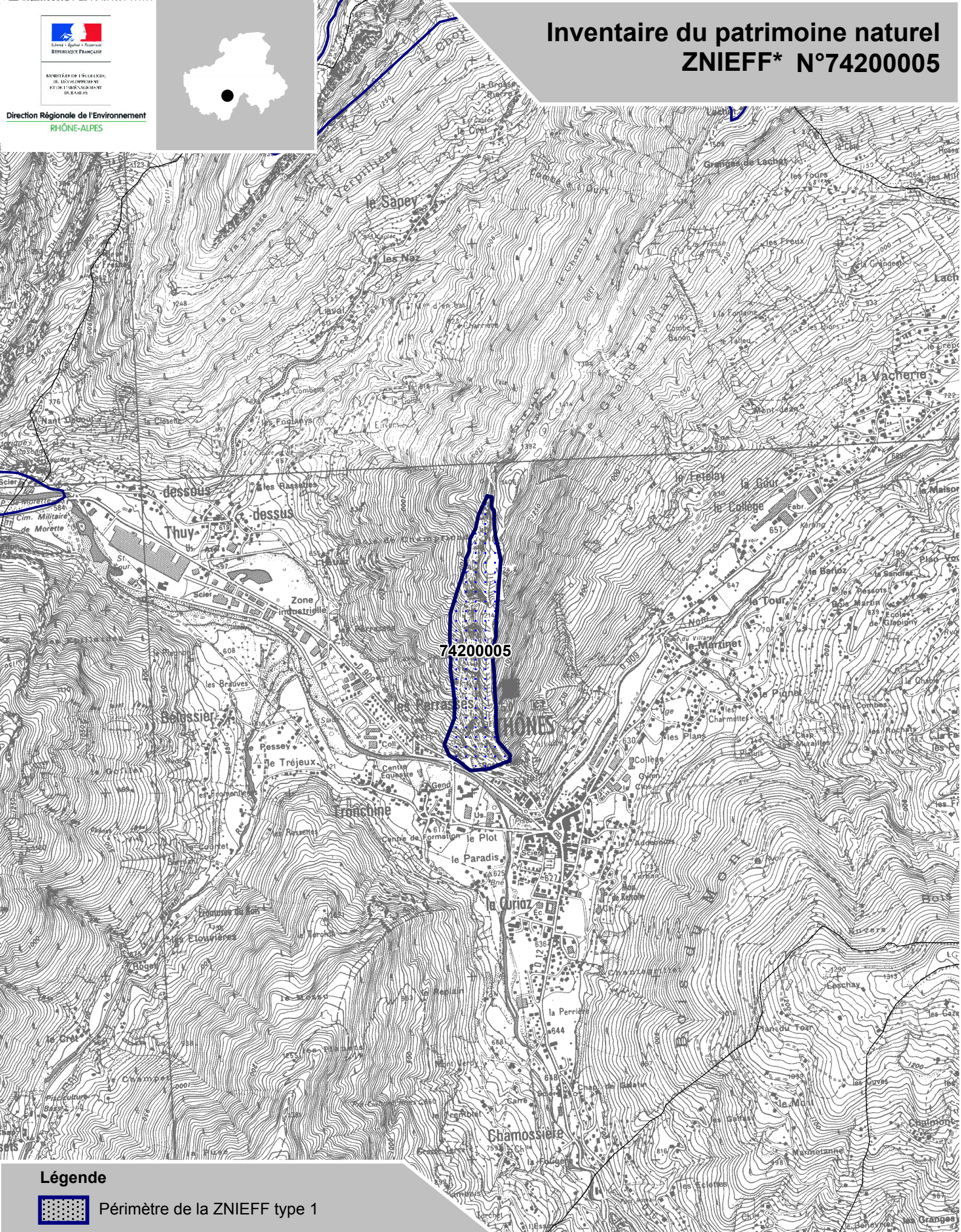
Liberté • Égalité • Fraternité
REPUBLIQUE FRANÇAISE

MINISTÈRE DE L'ÉCOLOGIE,
DU DÉVELOPPEMENT
DURABLE ET DU TERRITOIRE

Direction Régionale de l'Environnement
RHÔNE-ALPES



Inventaire du patrimoine naturel ZNIEFF* N°74200005



Légende



Périmètre de la ZNIEFF type 1

* Inventaire des Zones Naturelles d'Intérêt Ecologique, Faunistique et Floristique 2e édition 2007
Il constitue un outil d'alerte et ne peut être interprété à une échelle plus fine sans investigation complémentaire
Edition : InfoSIG Cartographie - www.infosig.net - Annecy



Echelle : 1 / 25 000
fonds IGN Scan 25 (C)