



Direction Régionale de l'Environnement  
RHÔNE-ALPES

# ZNIEFF\* de type I

N° régional : 74100002

Ancien N° régional : 74450000

## Pointe de Tréchauffex et de l'Aiguille

Départements et communes concernées en Rhône-Alpes

Surface : 168,67 ha

Haute-Savoie CHEVENOZ, LA BAUME, LA FORCLAZ, VACHERESSE

### Niveau de connaissance

Milieux naturels	1	Amphibiens	1	Reptiles	1	Coléoptères	0
		Mammifères	1			Libellules	1
Végétaux supérieurs	2	Oiseaux	1	Crustacés		Orthoptères	0
Mousses, lichens	1	Poissons		Mollusques	0	Papillons	0

Légende :

0 = prospection nulle ou quasi inexistante  
1 = prospection insuffisante  
2 = prospection assez bonne  
3 = bonne prospection

Nombre de données d'observation collectées : 97

### Description et intérêt du site

Le site Pointe de Tréchauffex (1 627 m d'altitude) et de la Pointe de l'Aiguille (1 502 m) forme un petit ensemble situé sur la bordure externe des Préalpes calcaires, au-delà duquel se dessine le Plateau de Gavot. Ce petit massif peu accessible et peu fréquenté est recouvert d'importantes forêts résineuses surmontant la hêtraie. Deux orientations majeures déterminent une végétation qui oppose radicalement (notamment à la Pointe de Tréchauffex) un versant sud grillé par le soleil et un versant nord froid et humide. De nombreux habitats naturels s'individualisent sur ce petit massif parmi les zones rocheuses, boisées ou herbeuses, et contribuent à une forte diversité écologique. En dépit de l'insuffisance des prospections sur de nombreux secteurs, entre autres du fait des difficultés d'accès, on peut affirmer que son intérêt biologique est manifeste au vu des espèces végétales ou animales déjà recensées. On note tout particulièrement la présence du Sabot de Vénus et d'une vingtaine d'autres espèces d'orchidées. Le site de Tréchauffex est sans doute le plus remarquable en ce qui concerne la présence de l'Œillet de Grenoble. S'agissant de la faune, il convient de citer une belle population du papillon Apollon sur les pentes sud.

## Milieus naturels

Pas de données disponibles

## Faune vertébrée

### Mammifères

Chamois *Rupicapra rupicapra*

### Oiseaux

Faucon pèlerin *Falco peregrinus*

Tétras lyre *Tetrao tetrix*

## Flore

Œillet de Grenoble	<i>Dianthus gratianopolitanus Vill.</i>
Pâturin hybride	<i>Poa hybrida Gaudin</i>
Polystic à aiguillons	<i>Polystichum aculeatum (L.) Roth</i>
Tozzie des Alpes	<i>Tozzia alpina L.</i>
Vesce des bois	<i>Vicia sylvatica L.</i>

## Faune invertébrée

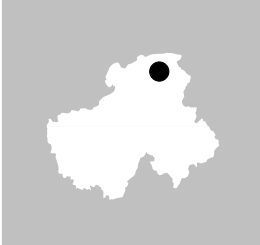
Pas de données disponibles

## Bibliographie

Pas de données disponibles

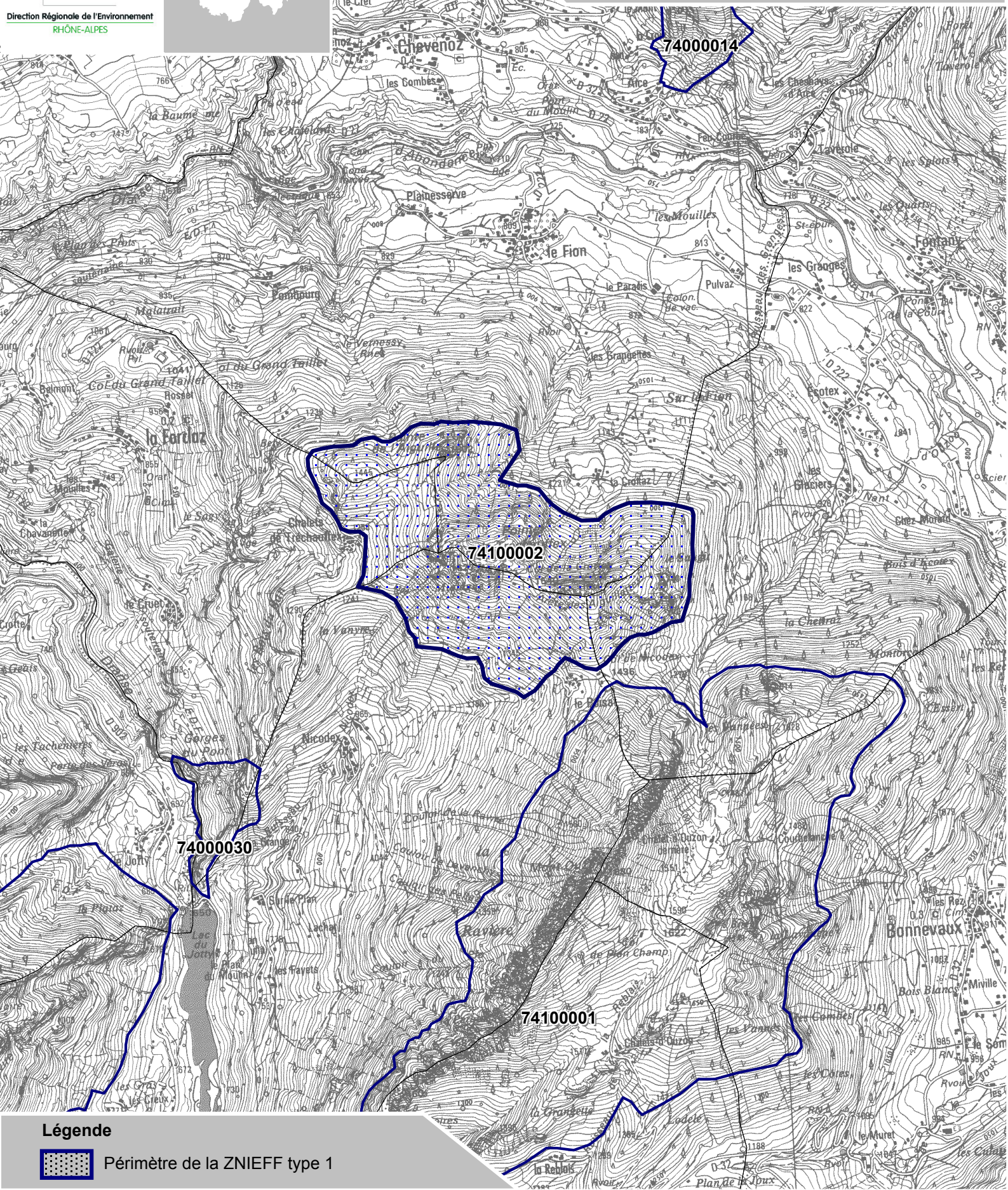


MINISTÈRE DE L'ÉCOLOGIE,  
DU DÉVELOPPEMENT  
DURABLE ET DU TERRITOIRE  
RURALS



# Inventaire du patrimoine naturel ZNIEFF\* N°74100002

Direction Régionale de l'Environnement  
RHÔNE-ALPES



## Légende



Périmètre de la ZNIEFF type 1

\* Inventaire des Zones Naturelles d'Intérêt Ecologique, Faunistique et Floristique 2e édition 2007  
Il constitue un outil d'alerte et ne peut être interprété à une échelle plus fine sans investigation complémentaire  
Edition : InfoSIG Cartographie - www.infosig.net - Anancy



Echelle : 1 / 25 000  
fonds IGN Scan 25 (C)