



Direction Régionale de l'Environnement
RHÔNE-ALPES

ZNIEFF* de type I

N° régional : 74080002

Ancien N° régional : 74006100

Tourbière des Mouilles (Hirmentaz)

Départements et communes concernées en Rhône-Alpes

Surface : 12,18 ha

Haute-Savoie BELLEVAUX

Niveau de connaissance

Milieus naturels	2	Amphibiens	1	Reptiles	1	Coléoptères	0
		Mammifères	0			Libellules	1
Végétaux suocériers	2	Oiseaux	1	Crustacés		Orthoptères	0
Mousses, lichens	0	Poissons		Mollusques		Papillons	0

Légende :

0 = prospection nulle ou quasi inexistante

1 = prospection insuffisante

2 = prospection assez bonne

3 = bonne prospection

Nombre de données d'observation collectées : 5

Description et intérêt du site

Cette tourbière occupe à 1105 m d'altitude un replat au sein d'une zone agricole (prés de fauche) qui tend de plus en plus vers une urbanisation. La tourbière des Mouilles est constitué d'une zone centrale plus ou moins humide, largement boisée (bouleaux, épicéas) montrant encore d'anciennes fosses d'exploitation de tourbe. Celle-ci est doublée au nord par une vaste mégaphorbaie (groupement végétal à hautes herbes) à Filipendule hébergeant de remarquables Saules faux-daphné, dont le plus imposant affiche un diamètre très inhabituel de 0,8 m. La tourbière offre par ailleurs une des plus belle station départementale de Polémoine bleue (espèce végétale protégée), mais son intérêt faunistique reste quant à lui à préciser.

Milieus naturels

Pas de données disponibles

Faune vertébrée

Pas de données disponibles

Flore

Gentiane d'Allemagne

Gentianella germanica (Willd.) Börner

Polémoine bleue (Valériane grecque)

Polemonium caeruleum L.

Faune invertébrée

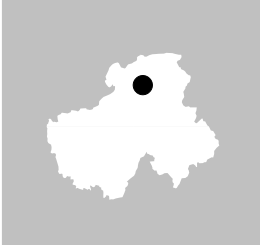
Pas de données disponibles

Bibliographie

Pas de données disponibles

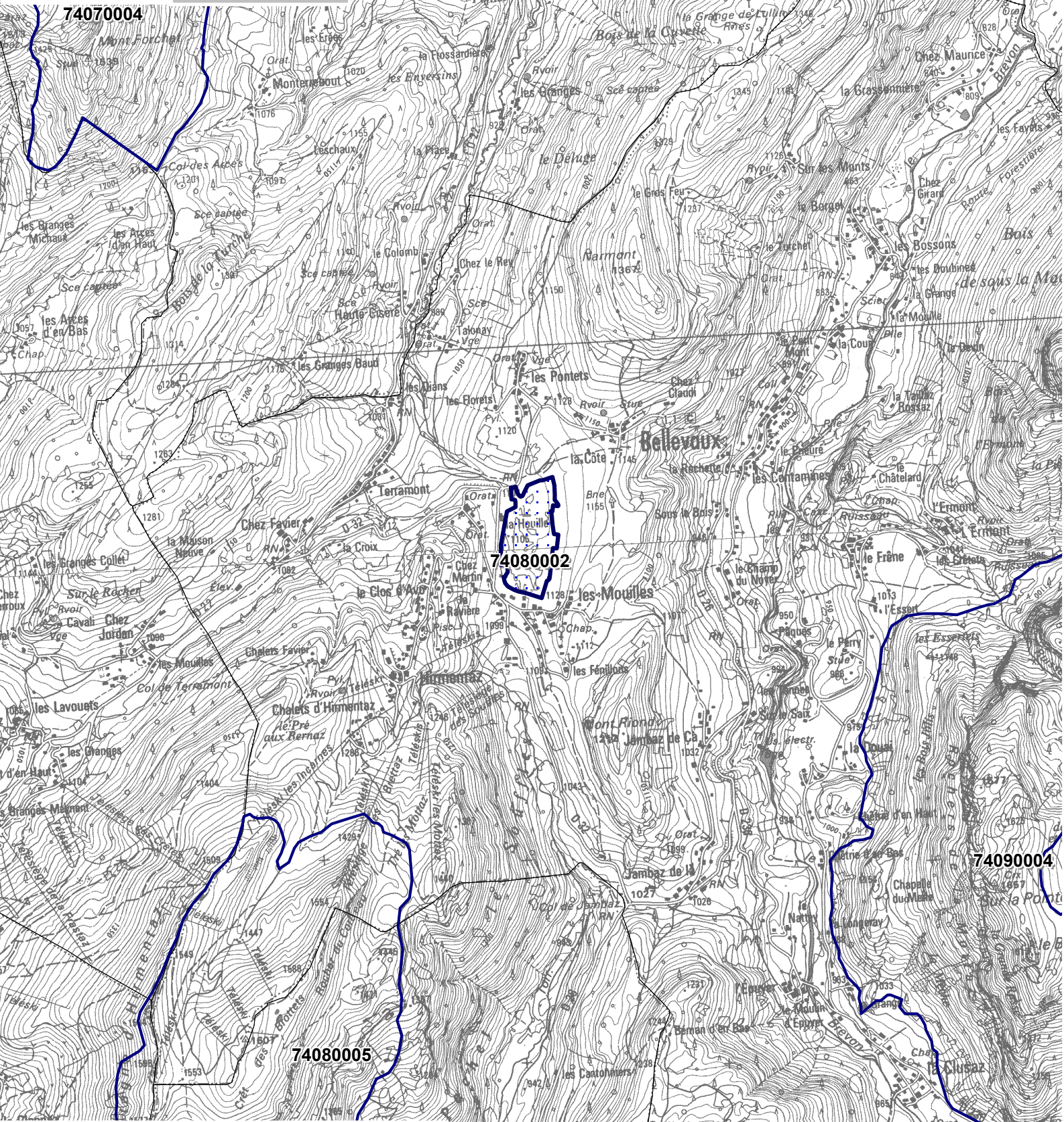


MINISTÈRE DE L'ÉCOLOGIE,
DU DÉVELOPPEMENT
DURABLE ET DE L'ÉNERGIE



Inventaire du patrimoine naturel ZNIEFF* N°74080002

Direction Régionale de l'Environnement
RHÔNE-ALPES



Légende



Périmètre de la ZNIEFF type 1

* Inventaire des Zones Naturelles d'Intérêt Ecologique, Faunistique et Floristique 2e édition 2007
Il constitue un outil d'alerte et ne peut être interprété à une échelle plus fine sans investigation complémentaire
Edition : InfoSIG Cartographie - www.infosig.net - Ancecy



Echelle : 1 / 25 000
fonds IGN Scan 25 (C)