



MINISTÈRE DE L'ÉCOLOGIE,
DU DÉVELOPPEMENT
ET DU TERRITOIRE
DURABLE
Direction Régionale de l'Environnement
RHÔNE-ALPES

ZNIEFF* de type I

N° régional : 74060001

Ancien N° régional : 74390001

Tourbière de Fontaine

Départements et communes concernées en Rhône-Alpes

Surface : 6,54 ha

Haute-Savoie VACHERESSE

Niveau de connaissance

Milieux naturels	3	Amphibiens	0	Reptiles	0	Coléoptères	0
		Mammifères	0			Libellules	2
Végétaux supérieurs	3	Oiseaux	0	Crustacés		Orthoptères	0
Mousses, lichens	0	Poissons	0	Mollusques	0	Papillons	0

Légende :

0 = prospection nulle ou quasi inexistante

1 = prospection insuffisante

2 = prospection assez bonne

3 = bonne prospection

Nombre de données d'observation collectées : 27

Description et intérêt du site

Cette grande tourbière occupe l'emplacement d'un ancien lac, en fond de vallée, dans une cuvette tectonique. Le lac, progressivement colonisé par la végétation aquatique, a laissé place à un grand tremblant à cypéracées évoluant vers un "bas-marais" (marais tout ou partie alimentés par la nappe phréatique) acide à sphaignes. L'ensemble se trouve régulièrement inondée à la fonte des neiges. Il abrite trois espèces végétales protégées en France.

Milieus naturels

54.5 TOURBIERES DE TRANSITION

Faune vertébrée

Amphibiens

Grenouille rousse *Rana temporaria*

Reptiles

Lézard vivipare *Lacerta vivipara*

Flore

Laïche à deux étamines	<i>Carex diandra</i> Schrank
Laïche allongée	<i>Carex elongata</i> L.
Laïche des tourbières	<i>Carex limosa</i> L.
Pédiculaire des marais	<i>Pedicularis palustris</i> L.
Potentille des marais (Comaret)	<i>Potentilla palustris</i> (L.) Scop.
Cresson d'Islande	<i>Rorippa islandica</i> (Oeder ex Gumm.) Borbás
Saule à cinq étamines	<i>Salix pentandra</i> L.
Saule rampant	<i>Salix repens</i> L.
Scheuchzérie des marais	<i>Scheuchzeria palustris</i> L.
Séneçon des Alpes	<i>Senecio alpinus</i> (L.) Scop.
Scirpe de Hudson	<i>Trichophorum alpinum</i> (L.) Pers.
Véronique à écussons	<i>Veronica scutellata</i> L.

Faune invertébrée

Papillons

Semi Apollon *Parnassius mnemosyne*

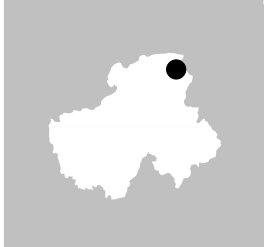
Bibliographie

Pas de données disponibles



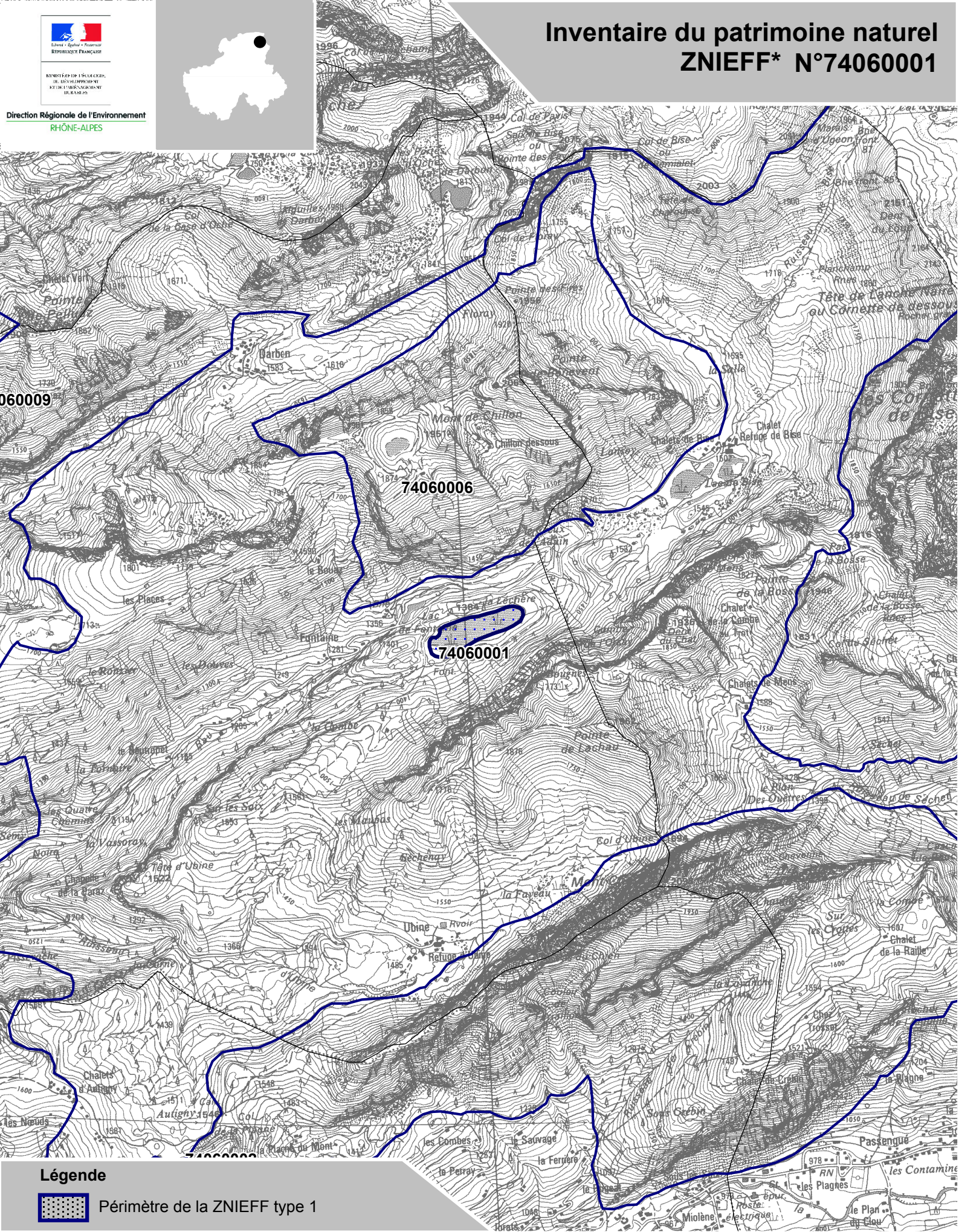
Liberté • Égalité • Fraternité
REPUBLIQUE FRANÇAISE

MINISTÈRE DE L'ÉCOLOGIE,
DU DÉVELOPPEMENT
ET DU TERRITOIRE
DURABLE




Inventaire du patrimoine naturel ZNIEFF* N°74060001

Direction Régionale de l'Environnement
RHÔNE-ALPES



Légende

 Périmètre de la ZNIEFF type 1

* Inventaire des Zones Naturelles d'Intérêt Ecologique, Faunistique et Floristique 2e édition 2007
Il constitue un outil d'alerte et ne peut être interprété à une échelle plus fine sans investigation complémentaire
Edition : InfoSIG Cartographie - www.infosig.net - Anancy



Echelle : 1 / 25 000
fonds IGN Scan 25 (C)