



Direction Régionale de l'Environnement
RHÔNE-ALPES

ZNIEFF* de type I

N° régional : 73150037

Ancien N° régional : 73002200,73500012

Rive droite de l'Arc entre Bessans et Bonneval

Départements et communes concernées en Rhône-Alpes

Surface : 1 571,28 ha

Savoie

BESSANS, TERMIGNON, VAL-D'ISERE

Niveau de connaissance

Milieux naturels	2	Amphibiens	1	Reptiles	1	Coléoptères	0
		Mammifères	1			Libellules	1
Végétaux supérieurs	2	Oiseaux	2	Crustacés		Orthoptères	0
Mousses, lichens	1	Poissons		Mollusques	0	Papillons	0

Légende :

0 = prospection nulle ou quasi inexistante

1 = prospection insuffisante

2 = prospection assez bonne

3 = bonne prospection

Nombre de données d'observation collectées : 47

Description et intérêt du site

Entre Bessans et Bonneval-sur-Arc s'étend, en rive droite de l'Arc, ce versant adret exposé au sud-est. Sur un substrat de nature calcaire, cette zone héberge une flore thermophile bien adaptée à ces milieux chauds et secs. Parmi les plus remarquables, on retrouve le Dracocéphale d'Autriche qui fleurit ici dans une de ces seules stations savoyardes. Inféodée également à ces milieux bien exposés, on retrouve la Perdrix bartavelle bien présente, et le Bouquetin des Alpes tend à coloniser assez rapidement ce secteur car il trouve aisément refuge parmi les nombreuses barres rocheuses. Contrastant avec ces milieux secs, il ne faut pas oublier pour autant dans le fond du Vallon de Bessans et le long du ruisseau qui coupe le versant, la présence de zones plus humides abritant laïches (Laïche bicolore, Laïche rouge noirâtre, Cobrèsia simple) et autres Tofieldie boréale. Les activités agricoles pratiquées ici sont la fauche, et le pâturage par de petits troupeaux ovins locaux souvent laissés en libre divagation.

Milieux naturels

24.223	BROUSSAILLES DE SAULES ET DE MYRICAIRE GERMANIQUE
54.3	PELOUSES RIVERAINES ARCTICO-ALPINES

Flore

Faux alysson renflé	<i>Alyssoides utriculata (L.) Medik.</i>
Laïche noirâtre	<i>Carex atrofusca Schkuhr</i>
Laïche bicolore	<i>Carex bicolor All.</i>
Laïche frangée	<i>Carex fimbriata Schkuhr</i>
Laïche maritime	<i>Carex maritima Gunnerus</i>
Orchis nain	<i>Chamorchis alpina (L.) L.C.M. Richard</i>
Cirse faux helenium	<i>Cirsium heterophyllum</i>
Clématite des Alpes	<i>Clematis alpina (L.) Miller</i>
Orchis rouge sang	<i>Dactylorhiza cruenta (O.F. Müller) Soó</i>
Tête de dragon d'Autriche	<i>Dracocephalum austriacum L.</i>
Gentiane à calice renflé	<i>Gentiana utriculosa L.</i>
Géranium blanc	<i>Geranium rivulare Vill.</i>
Kobrésie simple	<i>Kobresia simpliciuscula (Wahlenb.) Mackenzie</i>
Pédiculaire à bec et en épi	<i>Pedicularis rostratospicata Crantz</i>
Renouée des Alpes	<i>Polygonum alpinum All.</i>
Primevère du Piémont	<i>Primula pedemontana Gaudin</i>
Saxifrage fausse diaspensie	<i>Saxifraga diapiensoides Bellardi</i>
Saxifrage de Vaud	<i>Saxifraga valdensis DC.</i>
Scorzonère d'Autriche	<i>Scorzonera austriaca Willd.</i>
Stipe pennée (Plumet, Marabout)	<i>Stipa pennata L.</i>
Tofieldie boréale	<i>Tofieldia pusilla (Michaux) Pers.</i>
Violette admirable	<i>Viola mirabilis L.</i>

Faune vertébrée

Mammifères	
Bouquetin des Alpes	<i>Capra ibex</i>
Chamois	<i>Rupicapra rupicapra</i>
Oiseaux	
Rousserolle verderolle	<i>Acrocephalus palustris</i>
Perdrix bartavelle	<i>Alectoris graeca</i>
Aigle royal	<i>Aquila chrysaetos</i>
Sizerin flammé	<i>Carduelis flammea</i>
Bruant ortolan	<i>Emberiza hortulana</i>

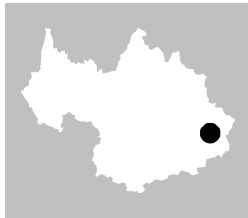
Faune invertébrée

Pas de données disponibles

Bibliographie

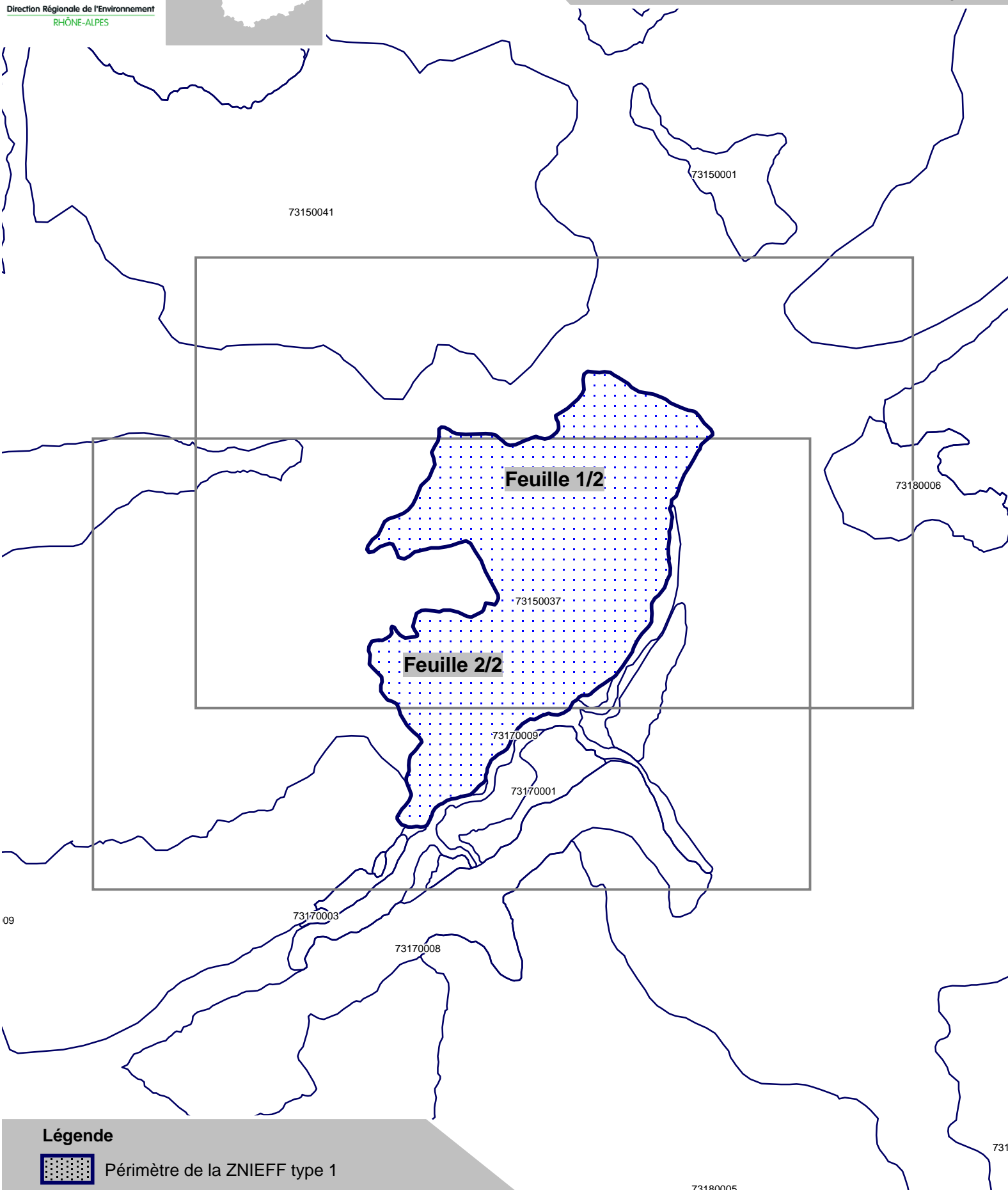
DARINOT F.
Massif de la Vanoise. Site n°32. I. Document d'objectifs Natura 2000. II. Fiches descriptives habitats et espèces d'intérêt communautaire
2 vo pages 1998 Consultable : Conservatoire Botanique National Alpin

Parc National de la Vanoise
Atlas du Parc national de la Vanoise
64 p pages 1998 Consultable : DIREN Rhône-Alpes



Inventaire du patrimoine naturel ZNIEFF* N°73150037


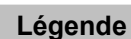
Carte d'Assemblage



Légende

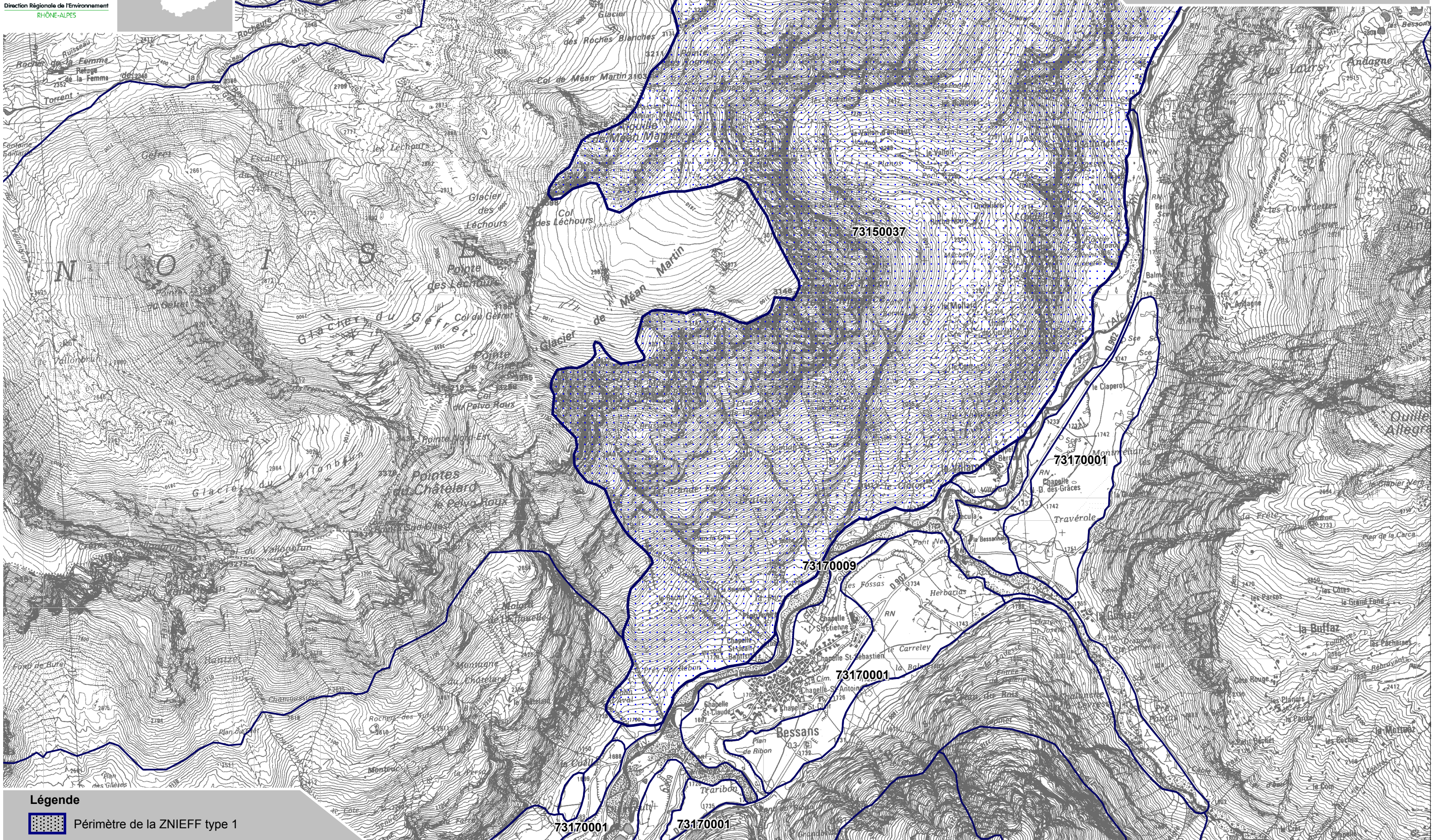
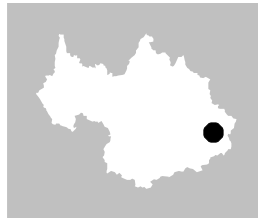


Périmètre de la ZNIEFF type 1


 Périimètre de la ZNIEFF type 1

Feuille 1/2


Echelle : 1 / 25 000
fonds IGN Scan 25 (C)



Légende

 Périmètre de la ZNIEFF type 1