



Direction Régionale de l'Environnement
RHÔNE-ALPES

ZNIEFF* de type I

N° régional : 73100001

Ancien N° régional : 73813403,73813404,73813401,73813402

Lac d'Aiguebelette et marais riverains

Départements et communes concernées en Rhône-Alpes

Surface : 653,62 ha

Savoie

AIGUEBELETTE-LE-LAC, LA BRIDOIRE, LEPIN-LE-LAC, NANCES, NOVALAISE, SAINT-ALBAN-DE-MONTBEL

Niveau de connaissance

Milieux naturels	3	Amphibiens	3	Reptiles	3	Coléoptères	0
		Mammifères	2			Libellules	3
Végétaux sucoérieurs	3	Oiseaux	3	Crustacés	0	Orthoptères	1
Mousses, lichens	0	Poissons	3	Mollusques	0	Papillons	1

Légende :

0 = prospection nulle ou quasi inexistante

1 = prospection insuffisante

2 = prospection assez bonne

3 = bonne prospection

Nombre de données d'observation collectées : 48

Description et intérêt du site

Cette zone regroupe le troisième lac naturel français par sa superficie, et l'ensemble des marais qui le borde. Malgré le développement des activités touristiques et sportives, elle conserve un environnement de grande qualité. Les marais présentent en particulier une mosaïque de milieux naturels avec des eaux libres, des herbiers immergés, des roselières, des prairies humides de différents types, des landes arbustives et des boisements. Ils constituent un important réservoir pour la conservation de la flore et de la faune des zones humides. De nombreuses espèces protégées, animales et végétales, sont présentes ici.

Milieus naturels

37.31	PRAIRIES A MOLINIE ET COMMUNAUTES ASSOCIEES
44.3	AULNAIES-FRENAIES DES FLEUVES MEDIO-EUROPEENS
53.3	VEGETATION A CLADIUM MARISCUS
54.2	BAS-MARAIS ALCALINS

Flore

Laïche aigüe	<i>Carex acuta L.</i>
Laïche paradoxale	<i>Carex appropinquata Schumacher</i>
Laïche faux-souchet	<i>Carex pseudocyperus L.</i>
Souchet brun	<i>Cyperus fuscus L.</i>
Gratiolle officinale	<i>Gratiola officinalis L.</i>
Ecuelle d'eau	<i>Hydrocotyle vulgaris L.</i>
Impatiente ne-me-touchez-pas	<i>Impatiens noli-tangere L.</i>
Isnardie des marais	<i>Ludwigia palustris (L.) Elliott</i>
Naiade marine	<i>Najas marina L.</i>
Petite Naiade	<i>Najas minor All.</i>
Nénuphar jaune	<i>Nuphar lutea (L.) Sm.</i>
Nénuphar blanc	<i>Nymphaea alba L.</i>
Oenanthe de Lachenal	<i>Oenanthe lachenalii</i>
Orchis à fleurs lâches	<i>Orchis laxiflora Lam.</i>
Orchis à fleurs lâches	<i>Orchis laxiflora subsp. laxiflora</i>
Potamot plantain	<i>Potamogeton coloratus Hornem.</i>
Renoncule Langue (Grande douve)	<i>Ranunculus lingua L.</i>
Saule à cinq étamines	<i>Salix pentandra L.</i>
Séneçon des marais	<i>Senecio paludosus L.</i>
Isopyre faux pigamon	<i>Thalictrella thalictroides (L.) E. Nardi</i>
Pigamon jaune	<i>Thalictrum flavum L.</i>
Fougère des marais	<i>Thelypteris palustris Schott</i>
Tilleul à petites feuilles	<i>Tilia cordata Miller</i>
Macre nageante (Châtaigne d'eau)	<i>Trapa natans L.</i>

Faune vertébrée

Oiseaux

Rousserolle turdoïde	<i>Acrocephalus arundinaceus</i>
Martin-pêcheur d'Europe	<i>Alcedo atthis</i>
Faucon hobereau	<i>Falco subbuteo</i>

Poissons

Corégone spp	<i>Coregonus</i>
Brochet	<i>Esox lucius</i>
Lote de rivière	<i>Lota lota</i>
Truite de lac	<i>Salmo trutta lacustris</i>

Faune invertébrée

Libellules

Anax napolitain	<i>Anax parthenope</i>
Cordulie à taches jaunes	<i>Somatochlora flavomaculata</i>

Papillons

Damier de la Succise	<i>Euphydryas aurinia</i>
----------------------	---------------------------

Bibliographie

Contrat de bassin versant, Lac d'Aiguebelette (Savoie)

pages 1996 Consultable : Conservatoire du Patrimoine Naturel de la Savoie

BRAUD Y., SCHLEICHER J.

Site FR8201688 - Reptiles et Insectes inscrits à la directive Habitats Faune Flore

12 p pages 2001 Consultable : DIREN Rhône-Alpes

Conservatoire du Patrimoine Naturel de la Savoie

Plan de gestion des marais de Chautagne - phase 1 -

13 p pages 2000 Consultable : DIREN Rhône-Alpes

DELAHAYE T.

Lac et marais d'Aiguebelette : enjeux biologiques, propositions de gestion

56 p pages 1994 Consultable : Conservatoire Régional des Espaces Naturels de Rhône-Alpes

LAFRANCHIS J.

Le Damier de la Succise

p 13 pages 2003 Consultable : Pôle Relais Tourbières

LAFRANCHIS T.

Les papillons de jour de France, Belgique et Luxembourg et leurs chenilles

448 pages 2000 Consultable : Conservatoire Régional des Espaces Naturels de Rhône-Alpes

LE BOUARD F., DELAHAYE T.

Plan de gestion de l'arrêté préfectoral de protection de biotope des marais du Lac d'Aiguebelette 2001-2005 : document principal et annexes

pages 2001 Consultable : Conservatoire du Patrimoine Naturel de la Savoie

POLAUD G.

Etude de l'influence du faucardage sur la grande île du lac d'Aiguebelette : proposition d'un suivi scientifique.

30 p pages 1995 Consultable : Conservatoire du Patrimoine Naturel de la Savoie

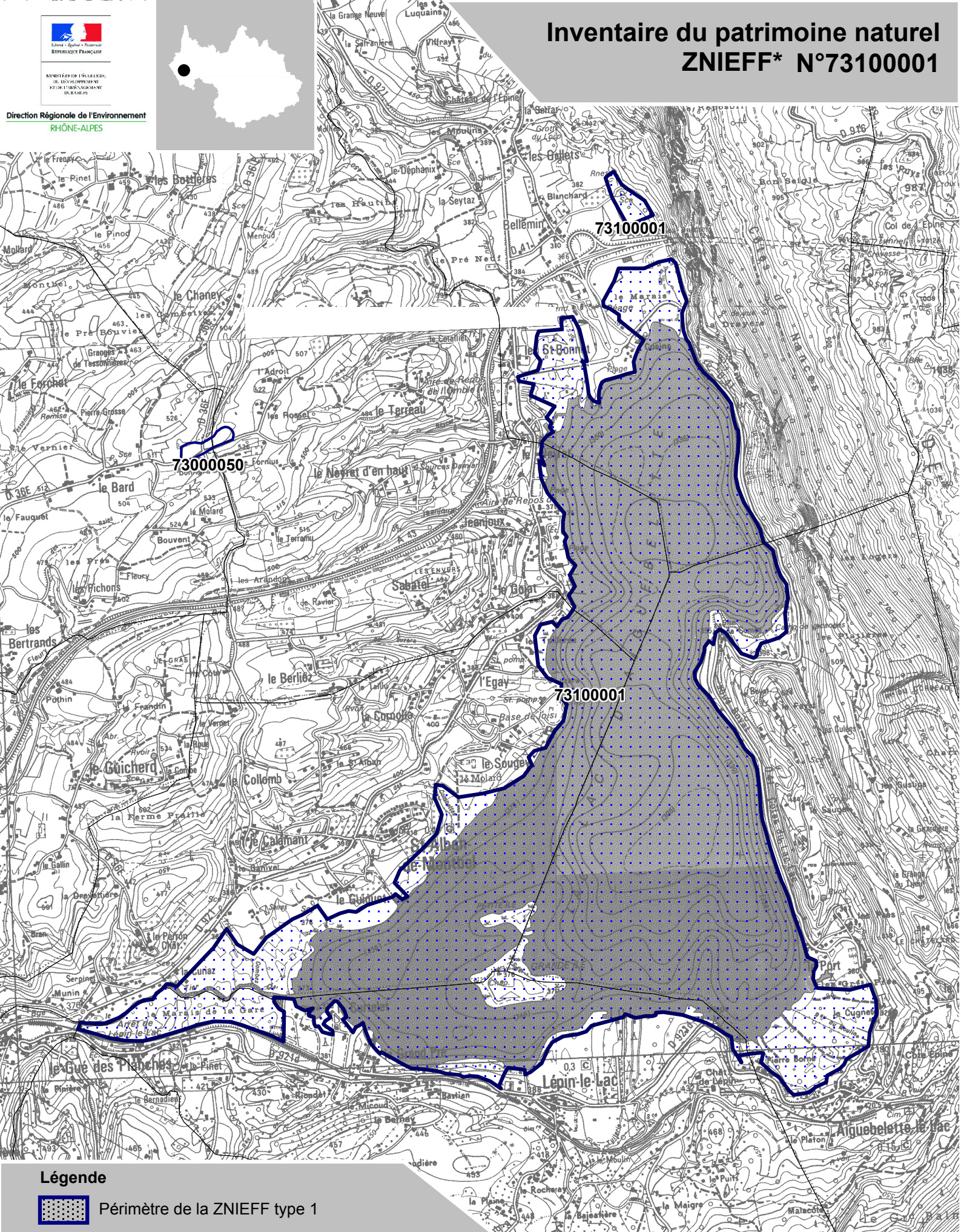


MINISTÈRE DE L'ÉCOLOGIE,
DU DÉVELOPPEMENT
ET DU TERRITOIRE



Inventaire du patrimoine naturel ZNIEFF* N°73100001

Direction Régionale de l'Environnement
RHÔNE-ALPES



Légende



Périmètre de la ZNIEFF type 1

* Inventaire des Zones Naturelles d'Intérêt Ecologique, Faunistique et Floristique 2e édition 2007
Il constitue un outil d'alerte et ne peut être interprété à une échelle plus fine sans investigation complémentaire
Edition : InfoSIG Cartographie - www.infosig.net - Anancy



Echelle : 1 / 25 000
fonds IGN Scan 25 (C)