

## ENSEMBLE FONCTIONNEL FORME PAR LE LAC DU BOURGET ET SES ANNEXES

Départements et communes concernées en Rhône-Alpes

Surface : 7 499 ha

### Savoie

AIX-LES-BAINS, BOURDEAU, LE BOURGET-DU-LAC, BRISON-SAINT-INNOCENT, CHANAZ, LA CHAPELLE-DU-MONT-DU-CHAT, CHINDRIEUX, CONJUX, LA MOTTE-SERVOLEX, RUFFIEUX, SAINT-GERMAIN-LA-CHAMBOTTE, SAINT-PIERRE-DE-CURTILLE, SERRIERES-EN-CHAUTAGNE, TRESSERVE, VIONS, VIVIERS-DU-LAC, VOGLANS,

### ZNIEFF de type I concernées par cette zone

73040001,73040002,73040003,73040004,73040005,73040006,73040007,73040008,73040009,73040010,73040011,73040012,73040013,73040014

### Description et intérêt du site

Le lac du Bourget est le plus grand lac naturel de France.

Il s'inscrit dans un paysage montagneux qui appartient géologiquement au Jura, mais forme ici la charnière avec les massifs subalpins des Bauges et de la Chartreuse.

Bénéficiant d'un microclimat abrité, il constitue un vaste complexe écologique, environné de zones humides d'eaux courantes et stagnantes.

Il demeure (en dépit d'aménagements hydrauliques qui ont contribué à en modifier le fonctionnement) un ensemble exceptionnel sur le plan biologique.

Parmi les types d'habitats naturels remarquables représentés, on peut citer les tapis immergés de characées des eaux mésotrophes, ici bien développés.

La flore compte des espèces de grand intérêt (Cornifle nageant, Gesse des marais, Liparis de Loesel, naïades, Renoncule langue, Samole de Valerand, Violette élevée...).

Il en est de même en ce qui concerne l'avifaune (Blongios nain, Gorgebleue à miroir, Harle bièvre, fauvelles paludicoles dont la Bouscarle de Cetti...); le lac joue en outre un rôle très important d'accueil pour l'avifaune hivernante.

L'entomofaune est également remarquable (libellules, papillons azurés...), de même que le peuplement d'amphibiens et de reptiles (Cistude d'Europe, Couleuvre d'Esculape, crapaud Sonneur à ventre jaune, Rainette verte...) ou de mammifères (Castor d'Europe, Cerf élaphe, Crossope aquatique et Crossope de Miller...).

Par ailleurs, la faune piscicole lacustre est très riche, avec des hôtes naturels tels que l'Omble chevalier, le « Lavaret », forme locale des corégonides, ou la Truite de lac.

Le district naturel Rhône-Bourget se situe ainsi parmi les plus intéressants du point de vue biologique de la région Rhône-Alpes.

Le Schéma Directeur d'Aménagement et de Gestion des Eaux du Bassin Rhône-Méditerranée-Corse identifie également le bassin le Lac du Bourget parmi les milieux aquatiques remarquables au fonctionnement altéré. Il souligne en particulier l'importance de la qualité des tributaires du lac dans le maintien des stocks de la Truite lacustre (forme géante migratrice), et de la lutte contre les phénomènes d'eutrophisation.

Le zonage de type II traduit les multiples interactions existant au sein de cet ensemble, dont les espaces les plus représentatifs en terme d'habitats ou d'espèces remarquables sont retranscrits à travers plusieurs zones de type I (zones humides périphériques, herbiers lacustres...).

Il souligne la sensibilité particulière du bassin versant alimentant le lac, en rapport avec la conservation d'espèces tributaires de la qualité du milieu.

Il traduit également particulièrement les fonctionnalités naturelles :

- celles de nature hydraulique (champ d'expansion naturelle des crues en ce qui concerne certaines zones humides, auto-épuration des eaux et protection de la ressource en eau),
- celles liées à la préservation des populations animales ou végétales, en tant que zone d'accueil et de stationnement, de dortoir (avifaune migratrice...), zone d'alimentation ou de reproduction pour de nombreuses espèces, dont celles précédemment citées; l'importance du maintien des liaisons biologiques avec les cours d'eau affluents (frayères à Truite de lac, zones humides reliques de la basse Lysse...) ainsi qu'avec le fleuve Rhône à l'aval, via le canal de Savières ou les zones humides voisines, mérite notamment d'être soulignée.

L'ensemble présente par ailleurs un grand intérêt paysager (il est cité comme exceptionnel dans l'inventaire régional des paysages), géomorphologique, hydrobiologique et climatique.

## Milieux naturels

|               |  |
|---------------|--|
| 22.12 x 22.44 | EAUX MESOTROPES - TAPIS IMMERGES DE CHARACEES    |
| 31.611        | FOURRES D'AULNES VERTS DES ALPES                 |
| 34.32         | PELOUSES CALCAIRES SUB ATLANTIQUES SEMI ARIDES   |
| 37.31         | PRAIRIES A MOLINIE ET COMMUNAUTES ASSOCIEES      |
| 38.22         | PRAIRIES DE FAUCHE DES PLAINES MEDIO EUROPEENNES |
| 41.C          | AULNAIES   |
| 42.54         | FORETS DE PINS SYLVESTRES A ERICA HERBACEA       |
| 44.21         | GALERIES MONTAGNARDES D'AULNES BLANCS            |
| 44.3          | AULNAIES-FRENAIES DES FLEUVES MEDIO-EUROPEENS    |
| 44.332        | BOIS DE FRENES ET D'AULNES A HAUTES HERBES       |
| 44.911        | BOIS D'AULNES MARECAGEUX MESO EUTROPES           |
| 53.3          | VEGETATION A CLADIUM MARISCUS                    |
| 54.12         | SOURCES D'EAU DURE                               |
| 54.2          | BAS-MARAIS ALCALINS                              |
| 54.23         | TOURBIERES BASSES A CAREX DAVALLIANA             |
| 83.1          | VERGERS DE HAUTE-TIGE                            |

## Flore

|  |  |
|--|--|
| Aigremoine odorante                    | <i>Agrimonia procera</i> Wallr.  |
| Ail à tige anguleuse                   | <i>Allium angulosum</i> L.   |
| Baldellie fausse renoncule             | <i>Baldellia ranunculoides</i> (L.) Parl.                                |
| Laïche paradoxale                      | <i>Carex appropinquata</i> Schumacher                                    |
| Laïche distique                        | <i>Carex disticha</i> Hudson   |
| Cornifle immergé                       | <i>Ceratophyllum demersum</i> L.   |
| Rosolis à feuilles longues             | <i>Drosera longifolia</i> L.   |
| Héléocharis épingle                    | <i>Eleocharis acicularis</i> (L.) Roemer & Schultes                      |
| Euphorbe des marais                    | <i>Euphorbia palustris</i> L.  |
| Gratiolle officinale                   | <i>Gratiola officinalis</i> L.   |
| Orchis bouc                            | <i>Himantoglossum hircinum</i> (L.) Sprengel                             |
| Pesse vulgaire                         | <i>Hippuris vulgaris</i> L.  |
| Ecuelle d'eau                          | <i>Hydrocotyle vulgaris</i> L.   |
| Gesse des marais                       | <i>Lathyrus palustris</i> L.   |
| Liparis de Loesel                      | <i>Liparis loeselii</i> (L.) L.C.M. Richard                              |
| Isardie des marais                     | <i>Ludwigia palustris</i> (L.) Elliott                                   |
| Naiade marine                          | <i>Najas marina</i> L.   |
| Petite Naiade                          | <i>Najas minor</i> All.  |
| Nénuphar jaune                         | <i>Nuphar lutea</i> (L.) Sm.   |
| Nénuphar blanc                         | <i>Nymphaea alba</i> L.  |
| Énanthe de Lachenal                    | <i>Oenanthe lachenalii</i>   |
| Ophioglosse commun (Langue de serpent) | <i>Ophioglossum vulgatum</i> L.  |
| Orchis à fleurs lâches                 | <i>Orchis laxiflora</i> Lam.   |
| Orchis des marais                      | <i>Orchis laxiflora</i> subsp. <i>palustris</i> (Jacq.) Bonnier & Layens |
| Pédiculaire des marais                 | <i>Pedicularis palustris</i> L.  |
| Peucedan des marais                    | <i>Peucedanum palustre</i>   |
| Potamot à feuilles perfoliées          | <i>Potamogeton perfoliatus</i> L.  |
| Renoncule Langue (Grande douve)        | <i>Ranunculus lingua</i> L.  |
| Samole de Valerand                     | <i>Samolus valerandi</i> L.  |
| Sénéçon des marais                     | <i>Senecio paludosus</i> L.  |
| Spiranthe d'été                        | <i>Spiranthes aestivalis</i> (Poir.) L.C.M. Richard                      |
| Pigamon jaune                          | <i>Thalictrum flavum</i> L.  |
| Fougère des marais                     | <i>Thelypteris palustris</i> Schott                                      |
| Utriculaire négligée                   | <i>Utricularia australis</i> R. Br.                                      |
| Violette élevée                        | <i>Viola elatior</i> Fries   |
| Zanichellie des marais                 | <i>Zanichellia palustris</i> L.  |

## Faune vertébrée

### Amphibien

|                        |                            |
|------------------------|----------------------------|
| Crapaud accoucheur     | <i>Alytes obstetricans</i> |
| Sonneur à ventre jaune | <i>Bombina variegata</i>   |
| Crapaud commun         | <i>Bufo bufo</i>           |
| Rainette verte         | <i>Hyla arborea</i>        |
| Péloïdote ponctué      | <i>Pelodytes punctatus</i> |
| Grenouille agile       | <i>Rana dalmatina</i>      |
| Grenouille rousse      | <i>Rana temporaria</i>     |
| Triton palmé           | <i>Triturus helveticus</i> |

### Mammifère

|                                |                                 |
|--------------------------------|---------------------------------|
| Castor d'Europe                | <i>Castor fiber</i>             |
| Cerf élaphe                    | <i>Cervus elaphus</i>           |
| Lièvre d'Europe                | <i>Lepus europaeus</i>          |
| Muscardin                      | <i>Muscardinus avellanarius</i> |
| Petit murin                    | <i>Myotis blythi</i>            |
| Grand murin                    | <i>Myotis myotis</i>            |
| Crossope de Miller             | <i>Neomys anomalus</i>          |
| Crossope aquatique             | <i>Neomys fodiens</i>           |
| Oreillard septentrional (roux) | <i>Plecotus auritus</i>         |
| Petit rhinolophe               | <i>Rhinolophus hipposideros</i> |

### Oiseau

|                         |                                  |
|-------------------------|----------------------------------|
| Rousserolle turdoïde    | <i>Acrocephalus arundinaceus</i> |
| Rousserolle verderolle  | <i>Acrocephalus palustris</i>    |
| Rousserolle effarvatte  | <i>Acrocephalus scirpaceus</i>   |
| Martin-pêcheur d'Europe | <i>Alcedo atthis</i>             |
| Canard chipeau          | <i>Anas strepera</i>             |
| Héron cendré            | <i>Ardea cinerea</i>             |
| Chouette chevêche       | <i>Athene noctua</i>             |
| Fuligule milouin        | <i>Aythya ferina</i>             |
| Butor étoilé            | <i>Botaurus stellaris</i>        |
| Garrot à œil d'or       | <i>Bucephala clangula</i>        |
| Bouscarle de Cetti      | <i>Cettia cetti</i>              |
| Busard des roseaux      | <i>Circus aeruginosus</i>        |
| Pigeon colombin         | <i>Columba oenas</i>             |
| Caille des blés         | <i>Coturnix coturnix</i>         |
| Pic épeichette          | <i>Dendrocopos minor</i>         |
| Bruant des roseaux      | <i>Emberiza schoeniclus</i>      |
| Faucon hobereau         | <i>Falco subbuteo</i>            |
| Foulque macroule        | <i>Fulica atra</i>               |
| Blongios nain           | <i>Ixobrychus minutus</i>        |
| Pie-grièche écorcheur   | <i>Lanius collurio</i>           |
| Locustelle tachetée     | <i>Locustella naevia</i>         |
| Gorgebleue à miroir     | <i>Luscinia svecica</i>          |
| Harle bièvre            | <i>Mergus merganser</i>          |
| Bruant proyer           | <i>Miliaria calandra</i>         |
| Milan noir              | <i>Milvus migrans</i>            |
| Nette rousse            | <i>Netta rufina</i>              |
| Courlis cendré          | <i>Numenius arquata</i>          |
| Grèbe huppé             | <i>Podiceps cristatus</i>        |
| Tarier des prés         | <i>Saxicola rubetra</i>          |

### Poisson

|                    |                               |
|--------------------|-------------------------------|
| Blennie fluviatile | <i>Blennius fluviatilis</i>   |
| Corégone spp       | <i>Coregonus</i>              |
| Chabot             | <i>Cottus gobio</i>           |
| Brochet            | <i>Esox lucius</i>            |
| Epinoche           | <i>Gasterosteus aculeatus</i> |
| Lamproie de Planer | <i>Lampetra planeri</i>       |
| Blageon            | <i>Leuciscus souffia</i>      |
| Truite de lac      | <i>Salmo trutta lacustris</i> |
| Omble chevalier    | <i>Salvelinus alpinus</i>     |

### Reptile

|                      |                          |
|----------------------|--------------------------|
| Couleuvre d'Esculape | <i>Elaphe longissima</i> |
| Cistude d'Europe     | <i>Emys orbicularis</i>  |

# Faune invertébrée

## Crustacé

Ecrevisse à pattes blanches *Austropotamobius pallipes*

## Libellule

Aesche mixte *Aeshna mixta*

Aesche isocèle *Anaciaeshna isosceles*

Aesche printanière *Brachytron pratense*

Agrion délicat *Ceragrion tenellum*

Agrion de Mercure *Coenagrion mercuriale*

Libellule fauve *Libellula fulva*

Orthétrum à stylets blancs *Orthetrum albistylum*

Cordulie à corps fin *Oxygastra curtisi*

Cordulie à taches jaunes *Somatochlora flavomaculata*

## Papillon

Fadet des Lâches *Coenonympha oedippus*

Damier de la Succise *Euphydryas aurinia*

Cuivré des marais *Lycaena dispar*

Azuré des paluds *Maculinea nausithous*

Azuré de la sanguisorbe *Maculinea teleius*

## Bibliographie

### CARAZ A.

*Suivi de la réintroduction de la Cistude d'Europe au Lac du Bourget et gestion de son site*  
2002 pages : Consultable : Conservatoire du Patrimoine naturel de la Savoie

### CARAZ A., CHARLIGNY E.

*Réintroduction de la cistude d'Europe au lac du Bourget : programme LIFE Nature "Lac du Bourget" - Projet n°LIFE 99 NAT/F/006321*  
pages : 53 p. Consultable : Conservatoire du Patrimoine naturel de la Savoie

### Conservatoire du patrimoine naturel de la Savoie

*Séminaire européen, gestion et conservation des ceintures de végétation lacustre. Actes Life-Nature Programme "Lac du Bourget", 23, 24 et 25 octobre 2002 (Le Bourget-du-Lac, Savoie, France)*

2003 pages : 256 p Consultable : Conseil régional Rhône-Alpes

### DELIRY C.

*Les libellules (odonata) du lac du Bourget*

2002 pages : 33 p. Consultable : Conservatoire du Patrimoine naturel de la Savoie

### GROSSI J-L.

*"Haut-Rhône-Chautagne-Lavours-Bourget" : document d'objectifs Natura 2000*

1998 pages : 42 p. Consultable : Conseil régional Rhône-Alpes

### MIQUET A.

*Le domaine public lacustre du Lac du bourget (73). Première partie : enjeux biologiques et axes de gestion. Deuxième partie : plans de gestion des principales zones naturelles sensibles du Lac du Bourget.*

2001 pages : 165 p Consultable : Conservatoire du Patrimoine naturel de la Savoie

*Régression des roselières du lac du Bourget : étude de faisabilité pour la création d'îles et de hauts fonds sur le site du lac du Bourget : diagnostic et faisabilité d'une restauration par récifs artificiels.*

1996 pages : Consultable : Conservatoire du Patrimoine naturel de la Savoie

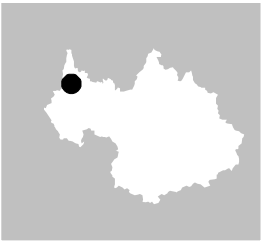
*Restauration et valorisation biologiques des berges naturelles du lac du Bourget : proposition de plan de gestion pour la Baie de Châtillon-Groisin, commune de Chindrieux*

2001 pages : Consultable : Conservatoire du Patrimoine naturel de la Savoie

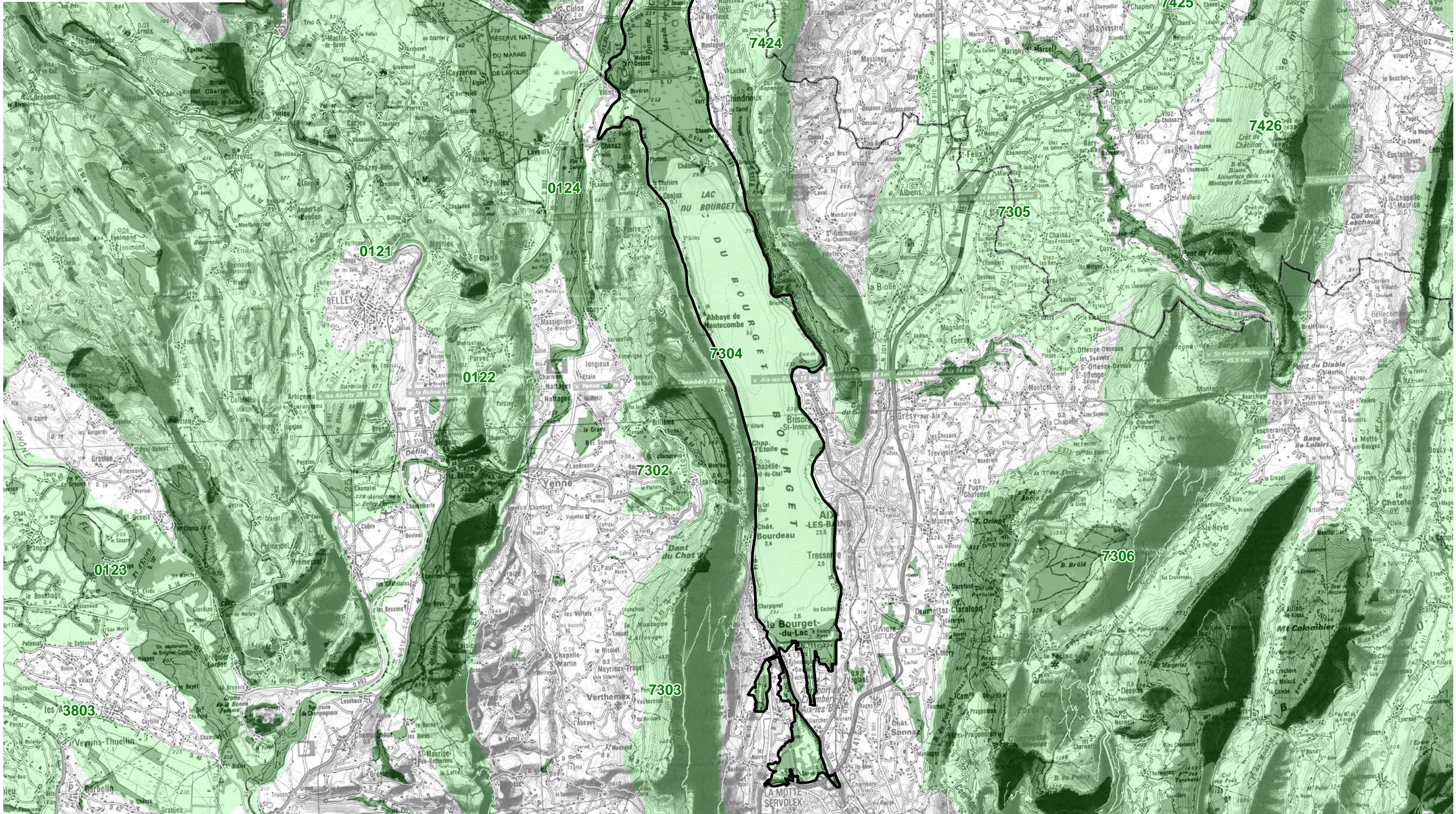


MINISTÈRE DE L'ÉCOLOGIE,  
DU DÉVELOPPEMENT  
ET DE L'AMÉNAGEMENT  
DU TERRITOIRE

Direction Régionale de l'Environnement  
RHÔNE-ALPES

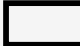
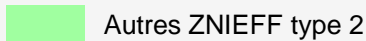



# Inventaire du patrimoine naturel ZNIEFF II\* N°7304



\* Inventaire des Zones Naturelles d'Intérêt Ecologique, Faunistique et Floristique 2e édition 2007  
Il constitue un outil d'alerte et ne peut être interprété à une échelle plus fine sans investigation complémentaire  
Edition : InfoSIG Cartographie - www.infosig.net - Anney

### Légende

-  Périmètre de la ZNIEFF type 2
-  Autres ZNIEFF type 2
-  ZNIEFF type 1

