



Direction Régionale de l'Environnement
RHÔNE-ALPES

ZNIEFF* de type I

N° régional : 73000071

Ancien N° régional : 73953609,73001600

Cours aval de l'Arc de Saint Alban-les-Hurtières à Chamousset

Départements et communes concernées en Rhône-Alpes

Surface : 399,46 ha

Savoie

AIGUEBELLE, AITON, ARGENTINE, BONVILLARET

Niveau de connaissance

Milieux naturels	3	Amphibiens	2	Reptiles	1	Coléoptères	0
		Mammifères	1			Libellules	0
Végétaux supérieurs	2	Oiseaux	3	Crustacés	0	Orthoptères	0
Mousses, lichens	0	Poissons	0	Mollusques	0	Papillons	0

Légende :

0 = prospection nulle ou quasi inexistante

1 = prospection insuffisante

2 = prospection assez bonne

3 = bonne prospection

Nombre de données d'observation collectées : 50

Description et intérêt du site

Ce site regroupe un ensemble de milieux secs et humides liés à la dynamique fluviale ancestrale de l'Arc. Demeurent ainsi :- des tourbières alcalines, telles que les marais de la Lilette et de Pré Riondet, qui font partie des dernières grandes zones humides de la Combe de Savoie. Elles sont composées de prairies landes humides, de boisements frais (aulnaie ou aulnaie frênaie),- des gravières recouvertes de prairies maigres parfois très sèches, de mares et de ruisseaux phréatiques. On rencontre donc ici aussi bien des espèces "phares" de milieux très secs et ouverts : Crapaud calamite, Orchis à odeur de vanille, que des boisements humides : Grenouilles rousse et agile, Triton palmé, ou encore de milieux aquatiques des eaux courantes : Ecrevisse à pieds blancs, Petite massette. Cette mosaïque de milieux est encore complète en dépit de l'endiguement de l'Arc, et permet de conserver l'ensemble de l'écosystème alluvial.

Milieux naturels

24.224	FOURRES ET BOIS DES BANCS DE GRAVIERS
34.32	PELOUSES CALCAIRES SUB ATLANTIQUES SEMI ARIDES
37.31	PRAIRIES A MOLINIE ET COMMUNAUTES ASSOCIEES
44.3	AULNAIES-FRENAIES DES FLEUVES MEDIO-EUROPEENS
44.911	BOIS D'AULNES MARECAGEUX MESO EUTROPHES
54.2	BAS-MARAIS ALCALINS
54.3	PELOUSES RIVERAINES ARCTICO-ALPINES

Flore

Inule de Suisse	<i>Inula helvetica</i> Weber
Œnanthe de Lachenal	<i>Oenanthe lachenalii</i>
Ophioglosse commun (Langue de serpent)	<i>Ophioglossum vulgatum</i> L.
Orchis à odeur de vanille	<i>Orchis coriophora</i> subsp. <i>fragrans</i> (Pollini) K. Richter [1890]
Orchis des marais	<i>Orchis laxiflora</i> subsp. <i>palustris</i> (Jacq.) Bonnier & Layens
Saule faux daphné	<i>Salix daphnoides</i> Vill.
Samole de Valerand	<i>Samolus valerandi</i> L.
Petite Massette	<i>Typha minima</i> Funck

Faune vertébrée

Amphibiens	
Rainette verte	<i>Hyla arborea</i>
Grenouille agile	<i>Rana dalmatina</i>
Mammifères	
Castor d'Europe	<i>Castor fiber</i>
Oiseaux	
Martin-pêcheur d'Europe	<i>Alcedo atthis</i>
Petit Gravelot	<i>Charadrius dubius</i>
Bruant des roseaux	<i>Emberiza schoeniclus</i>
Faucon hobereau	<i>Falco subbuteo</i>
Chevalier guignette	<i>Tringa hypoleucos</i>

Faune invertébrée

Crustacés	
Ecrevisse à pattes blanches	<i>Austropotamobius pallipes</i>
Libellules	
Aesche mixte	<i>Aeshna mixta</i>
Agrion délicat	<i>Ceriagrion tenellum</i>
Agrion de Mercure	<i>Coenagrion mercuriale</i>
Gomphus gentil	<i>Gomphus pulchellus</i>
Leste dryade	<i>Lestes dryas</i>
Libellule fauve	<i>Libellula fulva</i>
Sympetrum noir	<i>Sympetrum danae</i>
Sympetrum jaune	<i>Sympetrum flaveolum</i>

Bibliographie

BALIAN C.
Inventaire et étude sur l'écrevisse à pieds blancs (Austropotamobius pallipes)
42 p pages 2000 Consultable : DIREN Rhône-Alpes

Bulletin Français de la Pêche et de la Pisciculture
Les écrevisses européennes autochtones en relation avec l'occupation des sols et la détérioration de l'habitat, plus spécialement Austropotamobius torrentium : CRAYNET meeting, Innsbruck, Autriche, 8-11 septembre 2004 (volume 3)
pages 2004 Consultable : Conseil Régional de Rhône-Alpes

Conservatoire du Patrimoine Naturel de la Savoie
Document d'objectifs du réseau de zones humides dans la Combe de Savoie et la moyenne vallée de l'Isère
26 p pages 2004 Consultable : DIREN Rhône-Alpes

CORA
Reptiles et amphibiens de Rhône-Alpes : atlas préliminaire, hors série n°1
146 pages 2002 Consultable : Conservatoire Régional des Espaces Naturels de Rhône-Alpes

DELIRY C., GRAND D. et al.
L'Agrion de Mercure (Coenagrion mercuriale) dans la Moyenne vallée du Rhône : mise en perspective des données par rapport à la région Rhône-Alpes
21 p pages 1998 Consultable : CORA / FRAPNA Isère

FAURE J.P.

Suivi des populations d'écrevisses à pieds blancs dans le PNR du Pilat

19 p pages 2004 Consultable : DIREN Rhône-Alpes

FROMENT B., PETIT-MARTENON V.

Etat des populations d'écrevisse à pieds blancs (Austropotamobius pallipes) - Ravins rhodaniens du Parc Naturel régional du Pilat

41 p pages 2001 Consultable : DIREN Rhône-Alpes

GRAND D.

Les libellules du Rhône

255 pages 2004 Consultable : Société Linnéenne de Lyon

GRES P.

Actualisation des données sur les sites à écrevisses à pieds blancs du Parc Naturel Régional du Pilat (Loire)

19 p pages 2004 Consultable : DIREN Rhône-Alpes

GROSSI J.-L.

Haut-Rhône - Chautagne - Lavours - Bourget - Document d'objectifs - volume annexe

III. pages 1998 Consultable : DIREN Rhône-Alpes

MIQUET, A

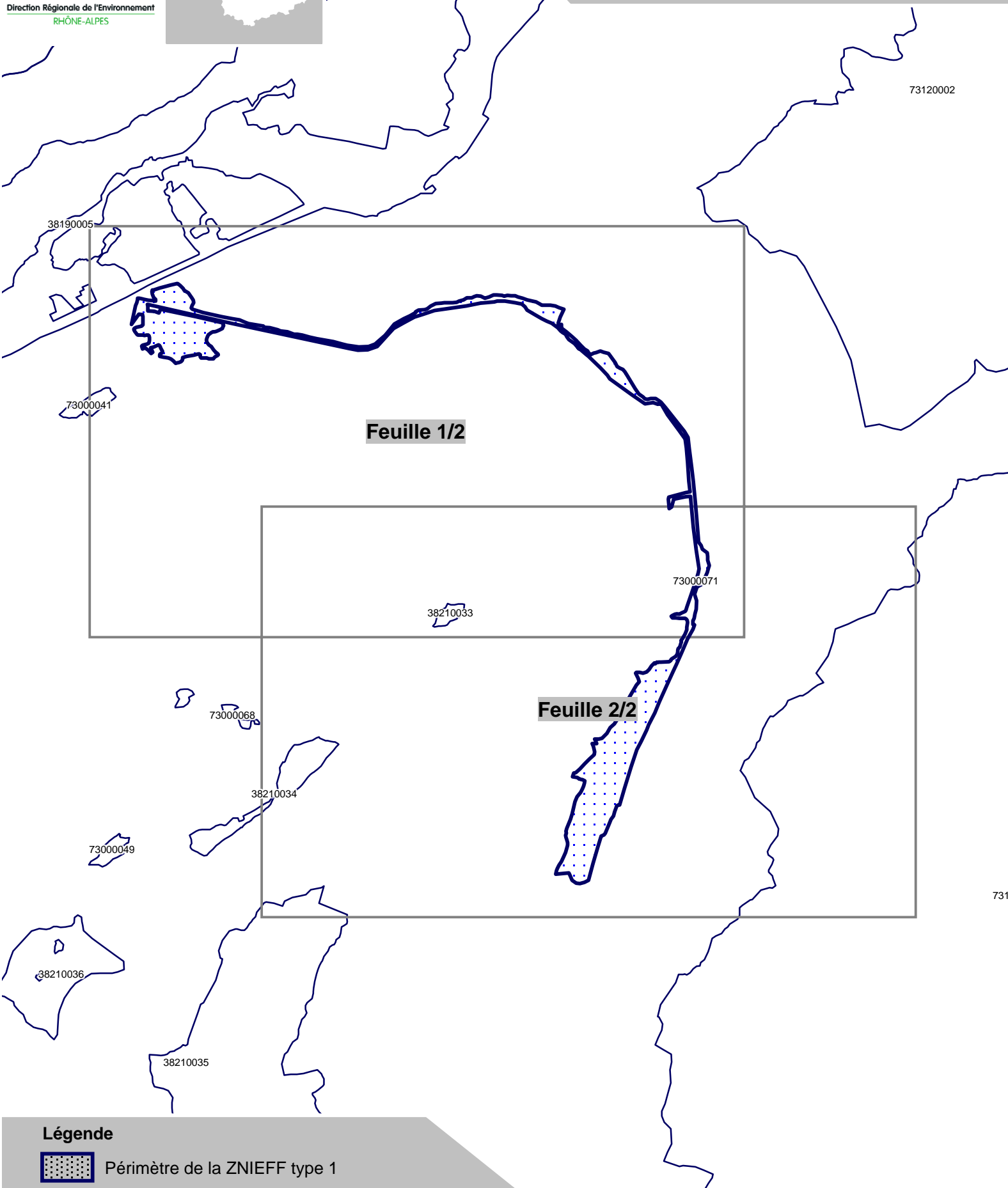
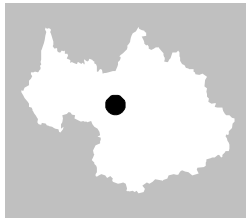
Document d'objectifs du réseau des zones humides dans la Combe de Savoie et la Moyenne vallée de l'Isère (site Natura 2000 S12 n° FR 8201773)

pages 2005 Consultable : Conservatoire du Patrimoine Naturel de la Savoie

VIERON J.P., FATON J.M.

Etude des écrevisses dans les zones éligibles de la directive "Habitats" du département de la Drôme

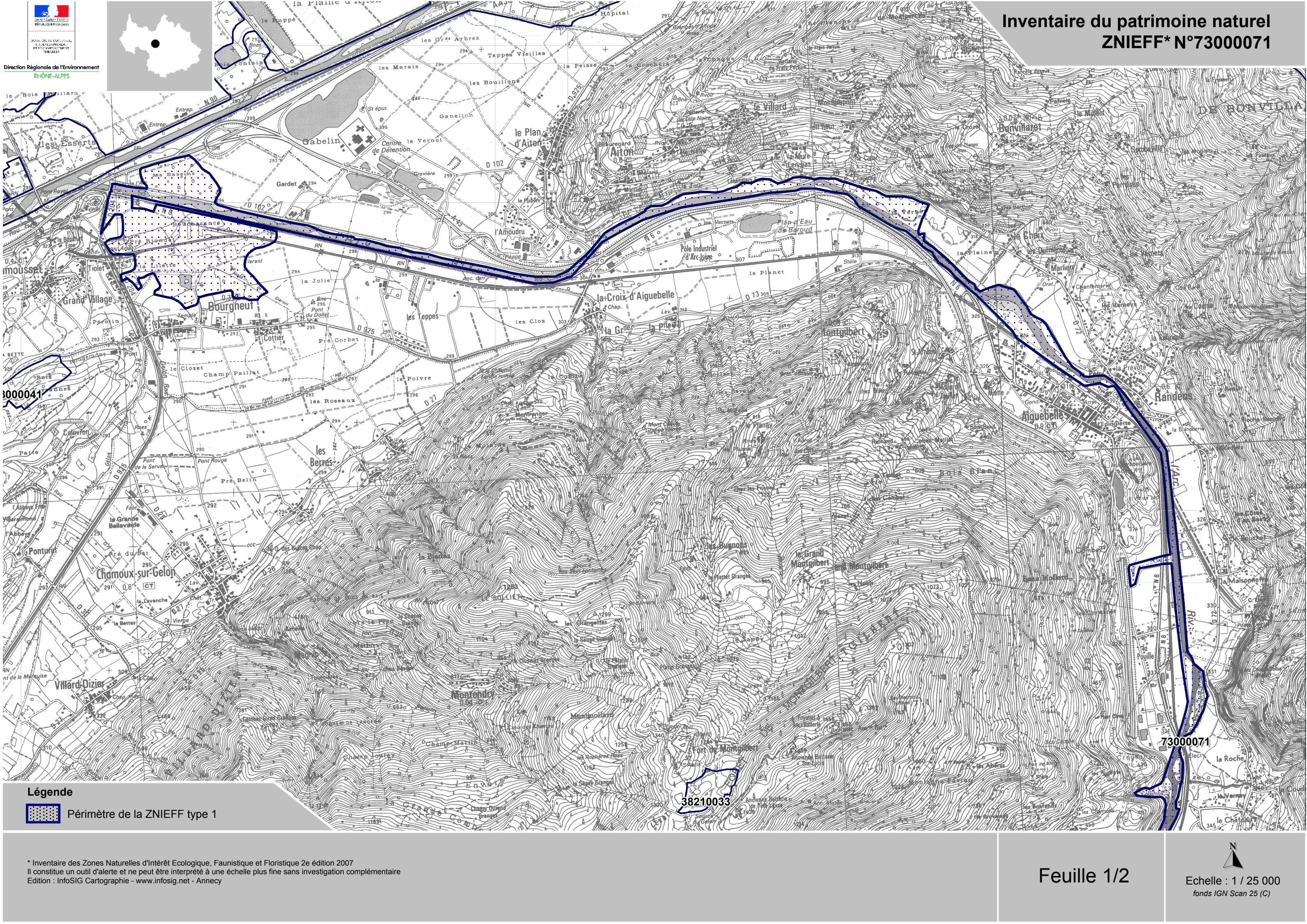
8 p. pages 1998 Consultable : DIREN Rhône-Alpes



Légende



Périmètre de la ZNIEFF type 1



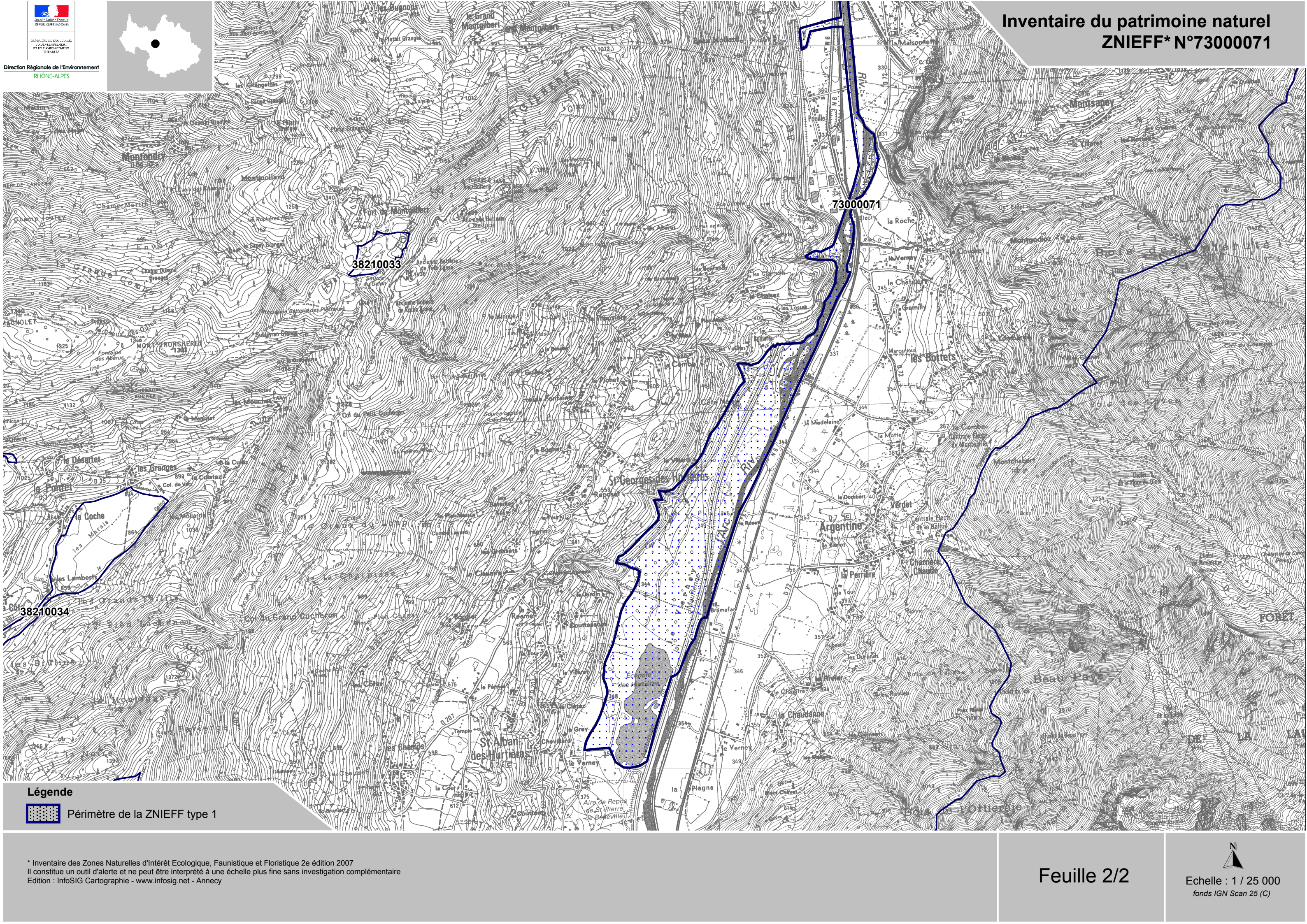
Inventaire du patrimoine naturel
ZNIEFF* N°73000071

Légende
Périmètre de la ZNIEFF type 1


* Inventaire des Zones Naturelles d'Intérêt Ecologique, Faunistique et Floristique 2e édition 2007
Il constitue un outil d'alerte et ne peut être interprété à une échelle plus fine sans investigation complémentaire
Edition : InfoSIG Cartographie - www.infosig.net - Annecy

Feuille 1/2

Echelle : 1 / 25 000
fonds IGN Scan 25 (C)



Direction Régionale de l'Environnement
RHÔNE-ALPES

Légende
 Périmètre de la ZNIEFF type 1

* Inventaire des Zones Naturelles d'Intérêt Ecologique, Faunistique et Floristique 2e édition 2007
Il constitue un outil d'alerte et ne peut être interprété à une échelle plus fine sans investigation complémentaire
Edition : InfoSIG Cartographie - www.infosig.net - Annecy