



Direction Régionale de l'Environnement  
RHÔNE-ALPES

# ZNIEFF\* de type I

N° régional : 73000039

Ancien N° régional :

## Gorges de la Valloirette

Départements et communes concernées en Rhône-Alpes

Surface : 745,10 ha

Savoie

MONTRICHER-ALBANNE, SAINT-MARTIN-D'ARC, SAINT-MARTIN-DE-LA-PORTE, VALLOIRE

### Niveau de connaissance

Milieux naturels	2	Amphibiens	1	Reptiles	1	Coléoptères	0
		Mammifères	1			Libellules	0
Végétaux supérieurs	2	Oiseaux	1	Crustacés	0	Orthoptères	0
Mousses, lichens	0	Poissons	0	Mollusques	0	Papillons	1

Légende :

0 = prospection nulle ou quasi inexistante

1 = prospection insuffisante

2 = prospection assez bonne

3 = bonne prospection

Nombre de données d'observation collectées : 11

### Description et intérêt du site

Les gorges de la Valloirette ont été entaillées par les eaux dans les calcaires compacts du flanc ouest d'un synclinal très pincé. Les fissures des grandes dalles sont colonisées par de nombreuses plantes herbacées calcicoles et thermophiles (recherchant la chaleur) parmi lesquelles le Faux alysson renflé tient une bonne place. Les éboulis calcaires actifs sont peu végétalisés. Ils sont colonisés par des touffes de Centranthe à feuilles étroites. Les vastes zones très pentues des ravins sont occupés par une forêt aux essences très variées : hêtre, sapin, épicéa, sorbier, Erables sycomore et à feuilles d'obier et là où la concurrence ne joue pas, l'Erable de Montpellier. Les pentes aux alentours du fort du Télégraphe présentent également un grand intérêt floristique. La faune des ongulés est importante : Chevreuil, Chamois, Cerf, Sanglier profitent des zones peu accessibles.

## Milieux naturels

34.31	PELOUSES STEPPIQUES SUB CONTIENTALES
34.41	LISIERES XERO THERMOPHILES
41.4	FORETS MIXTES DE RAVINS ET DE PENTES
62.3	DALLES ROCHEUSES

## Faune vertébrée

Pas de données disponibles

## Flore

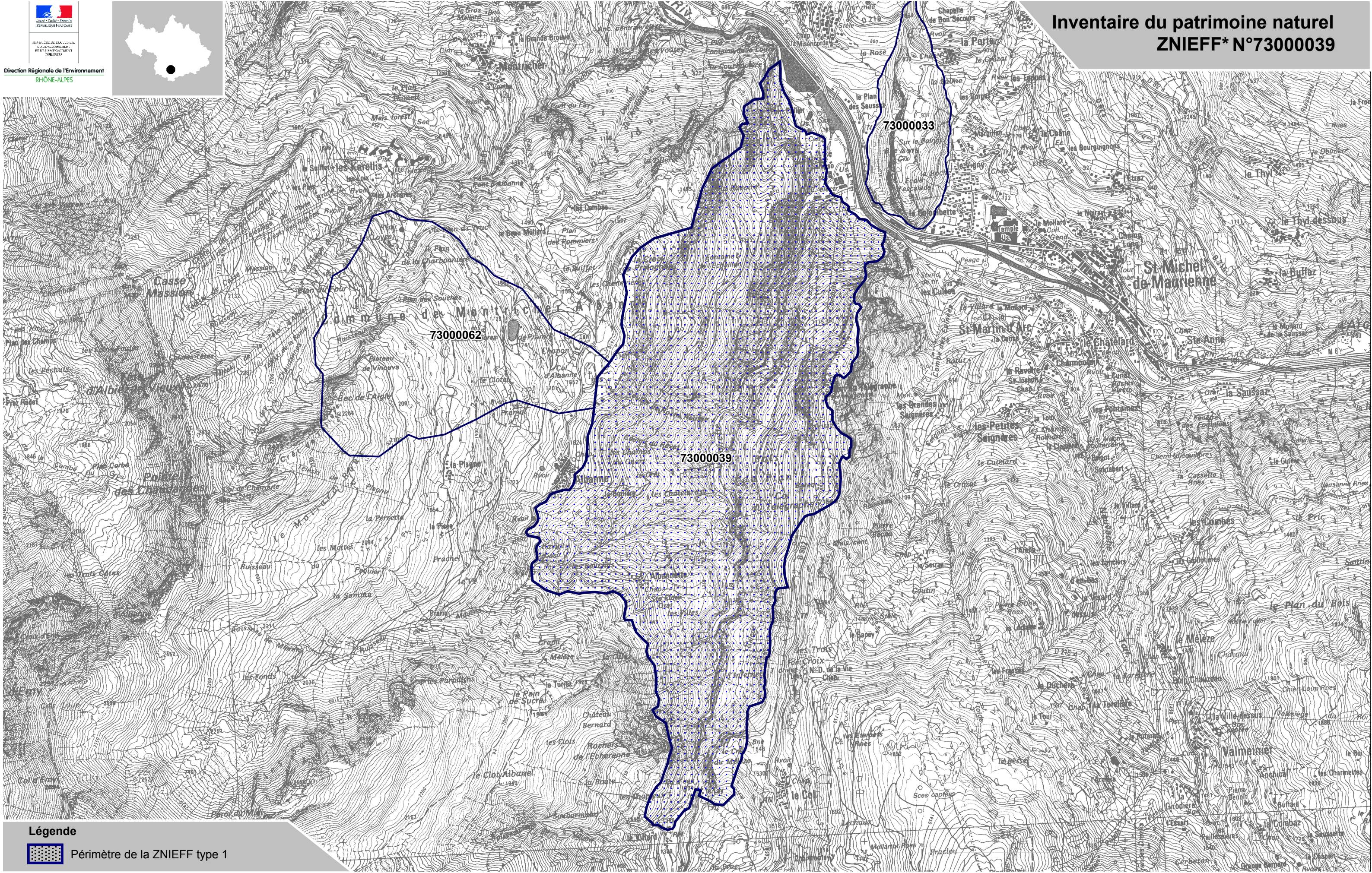
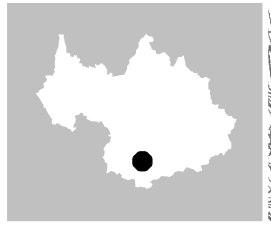
Aconit napel	<i>Aconitum napellus L.</i>
Astragale pois chiche	<i>Astragalus cicer L.</i>
Centranthe à feuilles étroites	<i>Centranthus angustifolius (Miller) DC.</i>
Sabot de Vénus	<i>Cypripedium calceolus L.</i>
Limodore à feuilles avortées	<i>Limodorum abortivum (L.) Swartz</i>
Orchis pâle	<i>Orchis pallens L.</i>

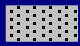
## Faune invertébrée

Pas de données disponibles

## Bibliographie

Pas de données disponibles



**Légende**  
 Périmètre de la ZNIEFF type 1

\* Inventaire des Zones Naturelles d'Intérêt Ecologique, Faunistique et Floristique 2e édition 2007  
Il constitue un outil d'alerte et ne peut être interprété à une échelle plus fine sans investigation complémentaire  
Edition : InfoSIG Cartographie - www.infosig.net - Annecy