



Direction Régionale de l'Environnement
RHÔNE-ALPES

ZNIEFF* de type I

N° régional : 73000030

Ancien N° régional :

Coteaux de Sainte Thècle et forêt du Sapey

Départements et communes concernées en Rhône-Alpes

Surface : 1 082,05 ha

Savoie

JARRIER, PONTAMAFREY-MONTPASCAL, SAINT-JEAN-DE-MAURIENNE, SAINTE-MARIE-DE-CUINES

Niveau de connaissance

Milieux naturels	1	Amphibiens	1	Reptiles	1	Coléoptères	1
		Mammifères	1			Libellules	1
Végétaux supérieurs	2	Oiseaux	1	Crustacés	1	Orthoptères	1
Mousses, lichens	1	Poissons	1	Mollusques	1	Papillons	1

Légende :

0 = prospection nulle ou quasi inexistante

1 = prospection insuffisante

2 = prospection assez bonne

3 = bonne prospection

Nombre de données d'observation collectées : 31

Description et intérêt du site

En raison de leur exposition au sud, les très fortes pentes du secteur de Bonne-Nouvelle au-dessus de Saint-Jean-de-Maurienne hébergent des cortèges végétaux d'affinité sub-continentale remarquables en Savoie. On y recense notamment dans les pelouses rocailleuses au pied du rocher le Cléistogénès tardif, le Genévrier sabine, la Fétuque du Valais ainsi que l'une des deux localités de Nerprun alaterne du département. Sur le plateau, la forêt du Sapey, une pessière exploitée en futaie jardinée permet le développement d'une végétation beaucoup moins marquée par la sécheresse avec de riches mégaphorbiaies (formations à hautes herbes) et dans certaines combes fraîches d'importantes populations de la minuscule orchidée des humus forestiers : la Listère à feuilles en cœur. Les versants nord, peu accessibles sont couverts de forêts mixtes à érables et tilleuls.

Milieus naturels

34.11	PELOUSES MEDIO EUROPEENNES SUR DEBRIS ROCHEUX
34.31	PELOUSES STEPPIQUES SUB CONTIENTALES
41.4	FORETS MIXTES DE RAVINS ET DE PENTES
42.22	PESSIERES MONTAGNARDES DES ALPES INTERNES

Flore

Aconit napel	<i>Aconitum napellus L.</i>
Faux alysson renflé	<i>Alyssoides utriculata (L.) Medik.</i>
Aster linoxyris	<i>Aster linoxyris subsp. linoxyris</i>
Micropus dressé	<i>Bombycilaena erecta</i>
Calépine irrégulière	<i>Calepina irregularis (Asso) Thell.</i>
Cléistogénès tardif	<i>Cleistogenes serotina (L.) Keng</i>
Clématite des Alpes	<i>Clematis alpina (L.) Miller</i>
Sabot de Vénus	<i>Cypripedium calceolus L.</i>
Fétuque du valais	<i>Festuca valesiaca Gaudin</i>
Fraisier vert	<i>Fragaria viridis Weston</i>
Genévrier sabine	<i>Juniperus sabina L.</i>
Gesse noirissante	<i>Lathyrus niger (L.) Bernh.</i>
Lis faux Safran	<i>Lilium bulbiferum var. croceum (Chaix) Pers.</i>
Listère à feuilles cordées	<i>Listera cordata (L.) R. Br.</i>
Espartette des sables	<i>Onobrychis arenaria (Kit.) DC.</i>
Orchis pâle	<i>Orchis pallens L.</i>
Stipe pennée (Plumet, Marabout)	<i>Stipa pennata L.</i>

Faune vertébrée

Mammifères	
Chamois	<i>Rupicapra rupicapra</i>
Oiseaux	
Perdrix bartavelle	<i>Alectoris graeca</i>

Faune invertébrée

Libellules	
Sympetrum noir	<i>Sympetrum danae</i>
Sympetrum jaune	<i>Sympetrum flaveolum</i>
Papillons	
Semi Apollon	<i>Parnassius mnemosyne</i>

Bibliographie

MERLE H.

Inventaire des pelouses sèches de la basse Maurienne

3p. pages 2005 Consultable : Conservatoire Botanique National Alpin

Inventaire et cartographie des pelouses steppiennes de moyenne Maurienne. Novembre 2005

39p. pages 2005 Consultable : Conservatoire Botanique National Alpin

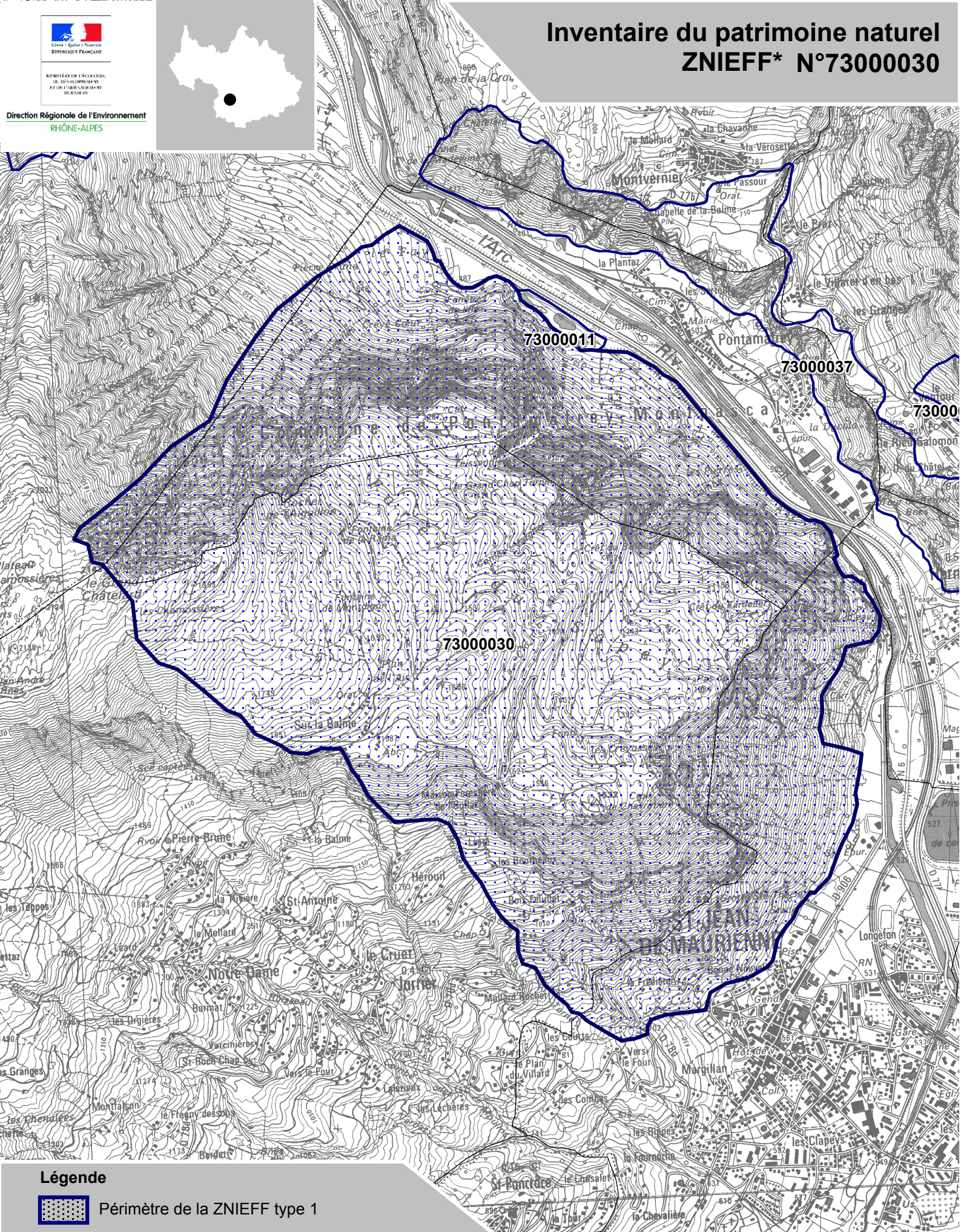


Liberté - Égalité - Fraternité
REPUBLIQUE FRANÇAISE

MINISTÈRE DE L'ÉCOLOGIE,
DU DÉVELOPPEMENT
DURABLE ET DU TERRITOIRE

Direction Régionale de l'Environnement
RHÔNE-ALPES

Inventaire du patrimoine naturel ZNIEFF* N°73000030



Légende



Périmètre de la ZNIEFF type 1

* Inventaire des Zones Naturelles d'Intérêt Ecologique, Faunistique et Floristique 2e édition 2007
Il constitue un outil d'alerte et ne peut être interprété à une échelle plus fine sans investigation complémentaire
Edition : InfoSIG Cartographie - www.infosig.net - Anancy



Echelle : 1 / 25 000
fonds IGN Scan 25 (C)