

Ancien N° régional :

BASSIN VERSANT DE LA DRIOULE

Départements et communes concernées en Rhône-Alpes

Surface : 1 620 ha

Rhône

LA CHAPELLE-DE-MARDORE, CUBLIZE, MARDORE, MARNAND, RONNO, SAINT-JEAN-LA-BUSSIERE, SAINT-VINCENT-DE-REINS,

ZNIEFF de type I concernées par cette zone

69050001

Description et intérêt du site

Cette zone délimite le bassin versant de la Drioule.

Le cours d'eau proprement-dits est par ailleurs identifié en ZNIEFF de type I en raison de la présence d'une population remarquable d'Ecrevisse à pattes blanches.

Le zonage de type II souligne le bon état de conservation général de ce bassin versant.

Il traduit également sa sensibilité particulière, en rapport avec la conservation d'une espèce particulièrement exigeante quant à la qualité du milieu.

Milieus naturels

Pas de donnée disponible

Faune vertébrée

Pas de donnée disponible

Flore

Pas de donnée disponible

Faune invertébrée

Crustacé

Ecrevisse à pattes blanches

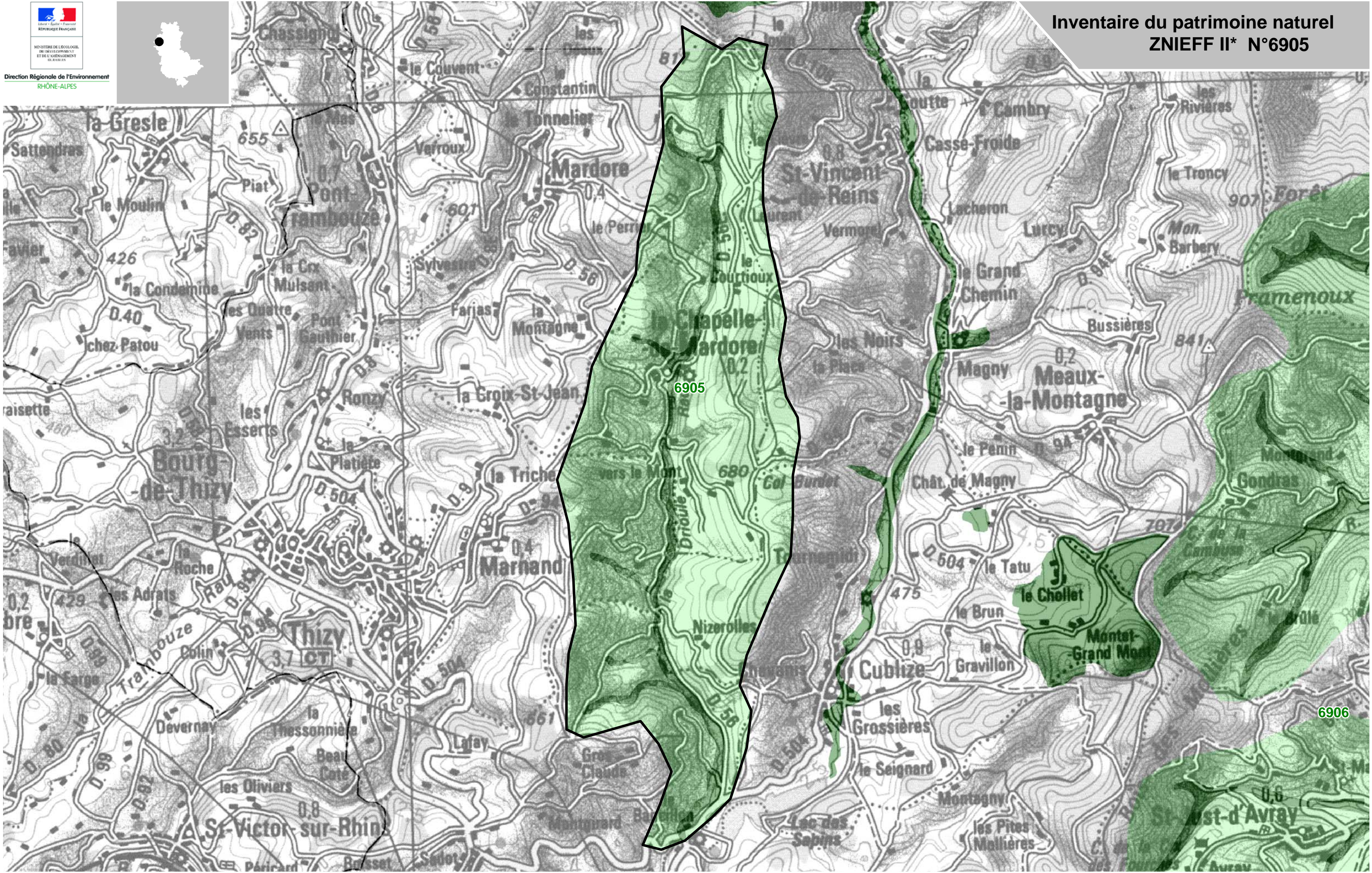
Austropotamobius pallipes

Bibliographie

NETIEN G.

Flore lyonnaise

1993 pages : 623 p Consultable : Conservatoire Botanique National du Massif Central



* Inventaire des Zones Naturelles d'Intérêt Ecologique, Faunistique et Floristique 2e édition 2007
Il constitue un outil d'alerte et ne peut être interprété à une échelle plus fine sans investigation complémentaire
Edition : InfoSIG Cartographie - www.infosig.net - Annecy

Légende

- Périmètre de la ZNIEFF type 2
- Autres ZNIEFF type 2
- ZNIEFF type 1