



Direction Régionale de l'Environnement
RHÔNE-ALPES

ZNIEFF* de type I

N° régional : 69000050

Ancien N° régional :

Flanc est du col de Gerbet

Départements et communes concernées en Rhône-Alpes

Surface : 7,23 ha

Rhône CENVES, JULLIE

Niveau de connaissance

Milieux naturels	0	Amphibiens	1	Reptiles	1	Coléoptères	0
		Mammifères	0			Libellules	1
Végétaux supérieurs	2	Oiseaux	2	Crustacés	0	Orthoptères	0
Mousses, lichens	0	Poissons	0	Mollusques	0	Papillons	0

Légende :

0 = prospection nulle ou quasi inexistante
1 = prospection insuffisante
2 = prospection assez bonne
3 = bonne prospection

Nombre de données d'observation collectées : 3

Description et intérêt du site

Située à l'extrême nord-est du département du Rhône, cette zone englobe les boisements et pâturages du secteur est du col de Gerbet, culminant à 613 m d'altitude. Autrefois pâturée par le cheptel bovin et caprin qui parvenait à contrecarrer la dynamique évolutive spontanée du milieu, elle a aujourd'hui tendance dans son ensemble à se refermer. Dans ce contexte, s'étend une lande dominée par l'aubépine à un style, le Genêt à balais, ainsi que par le Genêt sagitté pour la strate herbacée. La Fougère aigle est également bien présente à certains endroits, trahissant l'acidité du substrat. Ce milieu, associé à un réseau bocager conséquent, recèle bien des richesses qui peuvent être illustrées par la présence du mystérieux Engoulevent d'Europe. Cet oiseau aux mœurs nocturnes est relativement difficile à observer puisqu'il se dissimule pendant la journée au sol dans les fourrés et boisements grâce à sa parfaite robe de camouflage. Il n'en sort qu'à la nuit tombante pour y trouver sa pitance, en l'occurrence des insectes qu'il capture en milieux plus ouverts. D'un point de vue botanique, ce site recèle également quelques espèces remarquables, comme par exemple le Millepertuis à baies (ou Androsème), appelé aussi "Herbe à tous les maux" du fait de ses nombreuses vertus médicinales. Plus courante ailleurs, cette plante est peu fréquente en région Rhône-Alpes, où on la rencontre dans quelques bois humides, haies et bords de cours d'eau au sous-bois généralement peu modifié par l'homme.

Milieux naturels

Pas de données disponibles

Faune vertébrée

Oiseaux

Engoulevent d'Europe

Caprimulgus europaeus

Flore

Millepertuis androsème

Hypericum androsaemum L.

Faune invertébrée

Pas de données disponibles

Bibliographie

Pas de données disponibles

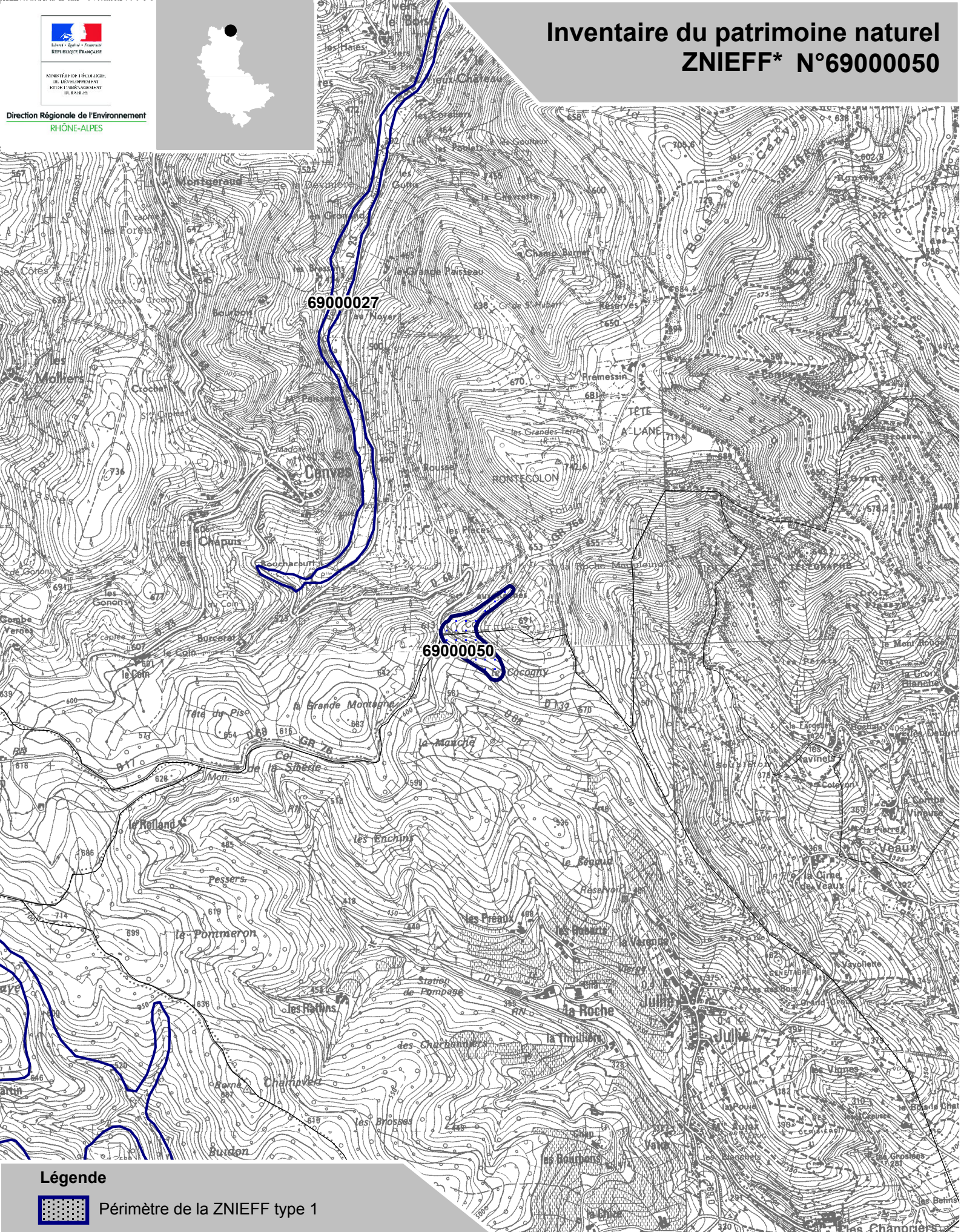


MINISTÈRE DE L'ÉCOLOGIE,
DU DÉVELOPPEMENT
DURABLE ET DU TERRITOIRE



Inventaire du patrimoine naturel ZNIEFF* N°69000050

Direction Régionale de l'Environnement
RHÔNE-ALPES



Légende



Périmètre de la ZNIEFF type 1

* Inventaire des Zones Naturelles d'Intérêt Ecologique, Faunistique et Floristique 2e édition 2007
Il constitue un outil d'alerte et ne peut être interprété à une échelle plus fine sans investigation complémentaire
Edition : InfoSIG Cartographie - www.infosig.net - Ancecy



Echelle : 1 / 25 000
fonds IGN Scan 25 (C)