



Direction Régionale de l'Environnement
RHÔNE-ALPES

ZNIEFF* de type I

N° régional : 42130001

Ancien N° régional : 42300000

Barrage du Gouffre d'Enfer et Roches Corbières

Départements et communes concernées en Rhône-Alpes

Surface : 214,02 ha

Loire PLANFOY, SAINT-ETIENNE

Niveau de connaissance

Milieux naturels	0	Amphibiens	0	Reptiles	0	Coléoptères	0
		Mammifères	0			Libellules	0
Végétaux sucoérieurs	0	Oiseaux	2	Crustacés	0	Orthoptères	0
Mousses, lichens	0	Poissons	0	Mollusques	0	Papillons	0

Légende :

0 = prospection nulle ou quasi inexistante

1 = prospection insuffisante

2 = prospection assez bonne

3 = bonne prospection

Nombre de données d'observation collectées : 11

Description et intérêt du site

Le massif du Pilat est situé sur la bordure est du Massif Central, en vue des montagnes du Mâconnais, du Beaujolais et du Lyonnais au nord, et des massifs plus élevés du Vivarais et des Cévennes au sud. Il est délimité à l'est par la vallée du Rhône et au nord par celle du Gier. Les contours en sont moins nets au sud et à l'ouest, sur les plateaux marquant la fin du Haut Vivarais en limite avec les départements de Haute-Loire et d'Ardèche. Le site se situe dans la vallée du Furan. A cet endroit, la vallée est orientée nord-sud et est très encaissée. Le cours du Furan y est barré par le barrage du Gouffre d'Enfer. C'est un site touristique majeur du fait de sa proximité immédiate avec la ville de Saint-Etienne, de son intérêt paysager et des sites d'escalade du secteur. Cette vallée est boisée de feuillus et de résineux, avec quelques milieux plus ouverts. Son intérêt naturaliste réside dans la présence d'espèces rupicoles (inféodées aux parois rocheuses) remarquables :- l'Hirondelle de rochers se reproduit sur le mur en pierres du barrage, c'est l'hirondelle qui supporte le mieux les climats rigoureux puisqu'elle est présente depuis le mois de février et jusqu'en novembre certaines années.- le Grand-duc d'Europe se reproduit sur les sites rocheux les plus tranquilles du secteur, tout comme le Grand corbeau. Une petite grotte située au pied du barrage sert également d'abris à quelques chauves-souris en hivernage. Une station botanique remarquable mérite d'être citée, avec la présence du Pavot du Pays de Galles.

Milieux naturels

Pas de données disponibles

Faune vertébrée

Oiseaux

Grand-duc d'Europe	<i>Bubo bubo</i>
Engoulevent d'Europe	<i>Caprimulgus europaeus</i>
Grand Corbeau	<i>Corvus corax</i>
Gobemouche noir	<i>Ficedula hypoleuca</i>
Hirondelle de rochers	<i>Hirundo rupestris</i>
Alouette lulu	<i>Lullula arborea</i>

Flore

Pavot du Pays de Galles *Meconopsis cambrica* (L.) Vig.

Faune invertébrée

Pas de données disponibles

Bibliographie

ANTONETTI Ph.

Espèces végétales protégées du Parc naturel régional du Pilat : bilan 2001

24 pages 2001 Consultable : Conservatoire Botanique National du Massif Central

Espèces végétales protégées du Parc naturel régional du Pilat : compléments d'inventaire 2002 et bilan général

40 pages 2002 Consultable : Conservatoire Botanique National du Massif Central

Proposition de liste des espèces végétales à fort intérêt patrimonial du Parc naturel régional du Pilat

13 pages 2002 Consultable : Conservatoire Botanique National du Massif Central

CHOISNET G.

Analyse des résultats du suivi des végétations de parcelles agricoles dans le PNR du Pilat

23 pages 2002 Consultable : Conservatoire Botanique National du Massif Central

Catalogue des habitats naturels du Parc naturel régional du Pilat

200 pages 2003 Consultable : Conservatoire Botanique National du Massif Central

Site écologique prioritaire des vallons de l'Ondaine - Inventaire des habitats et de la flore : cartographie des éléments remarquables du patrimoine végétal

22 pages 2001 Consultable : Conservatoire Botanique National du Massif Central

Conservatoire Botanique National du Massif Central

Carte des végétations du Parc naturel du Pilat

Not pages 2005 Consultable : Conservatoire Botanique National du Massif Central

Conservatoire Régional des Espaces Naturels de Rhône-Alpes Rhône-Alpes

Inventaire patrimonial du Parc naturel régional du Pilat

5 p pages 1998 Consultable : Conservatoire Botanique National du Massif Central

CORA

Atlas des oiseaux nicheurs de Rhône-Alpes

335 pages 2003 Consultable : Conservatoire Régional des Espaces Naturels de Rhône-Alpes

CUSSET Y.

Le bassin du Furan : considérations géographiques et historiques, flore et végétation

1-1 pages 1995 Consultable : Conservatoire Botanique National du Massif Central

Les stations de Meconopsis cambrica dans la Loire

30 pages 1994 Consultable : Conservatoire Botanique National du Massif Central

Plantes intéressantes du Pilat par leur rareté ou leur vulnérabilité, leur subsponanéité ou leur naturalisation

1-3 pages 1990 Consultable : Conservatoire Botanique National du Massif Central

FRAPNA Loire

Etude de sites naturels dignes d'intérêt et de protection dans le Parc naturel régional du Mont Pilat

non pages 1982 Consultable : Conservatoire Botanique National du Massif Central

GRAVELAT B., PETETIN A.

Espèces végétales protégées du Parc Naturel Régional du Pilat - 6 -

30 pages 2000 Consultable : DIREN Rhône-Alpes

HUGONNOT V.

Première contribution au catalogue des richesses bryophytiques du Parc naturel régional du Pilat (Loire, France)

non pages 2006 Consultable : Conservatoire Botanique National du Massif Central

NETIEN G.

Complément à la flore lyonnaise

125 pages 1996 Consultable : Conservatoire Botanique National du Massif Central

Flore lyonnaise

623 pages 1993 Consultable : Conservatoire Botanique National du Massif Central



LIBERTÉ - ÉGALITÉ - FRATERNITÉ
REPUBLIQUE FRANÇAISE

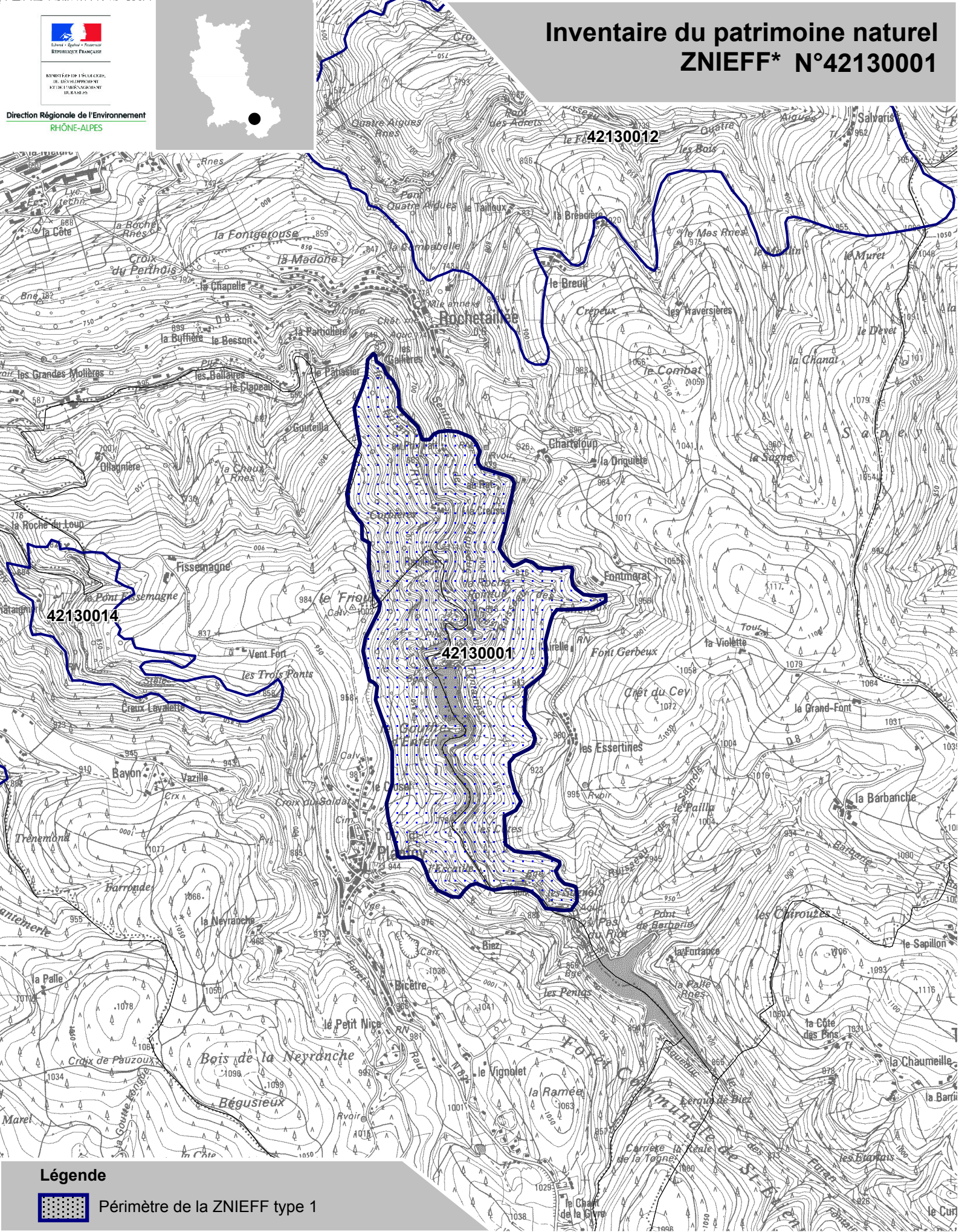
MINISTÈRE DE L'ÉCOLOGIE,
DU DÉVELOPPEMENT
DURABLE ET DU TERRITOIRE

Direction Régionale de l'Environnement
RHÔNE-ALPES



Inventaire du patrimoine naturel ZNIEFF* N°42130001

Direction Régionale de l'Environnement
RHÔNE-ALPES



Légende



Périmètre de la ZNIEFF type 1

* Inventaire des Zones Naturelles d'Intérêt Ecologique, Faunistique et Floristique 2e édition 2007
Il constitue un outil d'alerte et ne peut être interprété à une échelle plus fine sans investigation complémentaire
Edition : InfoSIG Cartographie - www.infosig.net - Anancy



Echelle : 1 / 25 000
fonds IGN Scan 25 (C)