



Direction Régionale de l'Environnement
RHÔNE-ALPES

ZNIEFF* de type I

N° régional : 38300023

Ancien N° régional : 38004800

Versant septentrional du Péou de Saint Maurice

Départements et communes concernées en Rhône-Alpes

Surface : 1 076,19 ha

Isère VALJOUFFREY

Niveau de connaissance

Milieux naturels	1	Amphibiens	1	Reptiles	1	Coléoptères	0
		Mammifères	1			Libellules	1
Végétaux supérieurs	2	Oiseaux	2	Crustacés		Orthoptères	0
Mousses, lichens	1	Poissons		Mollusques	0	Papillons	1

Légende :

0 = prospection nulle ou quasi inexistante

1 = prospection insuffisante

2 = prospection assez bonne

3 = bonne prospection

Nombre de données d'observation collectées : 33

Description et intérêt du site

Le massif des Ecrins forme un territoire de haute montagne, structuré par la chaîne des principaux sommets selon une architecture complexe qui culmine à 4 102 m d'altitude à la Barre des Ecrins. Les glaciers encore bien présents (17 000 ha) ont laissé dans le paysage de très nombreuses traces de leurs débordements anciens. Les roches sédimentaires (calcaires, schistes, grès) qui ont recouvert le socle ancien et prédominent au sud-est ont facilité l'ouverture de larges vallées, tandis qu'au nord et à l'ouest les roches cristallines et métamorphiques (granite, gneiss...) ont résisté aux burins successifs des glaciers et torrents, dessinant des profils en auge caractéristiques, interrompus par des successions de verrous et de surcreusements qui accroissent encore l'abrupt des versants. En terme de référence, le parc national des Ecrins dénombre 200 espèces animales protégées en France dont 80 au plan européen et, pour les seuls oiseaux, 110 espèces nicheuses. Plus de 1 800 espèces végétales identifiées sur son territoire traduisent l'extrême variété des milieux naturels représentés ici. Une telle profusion d'espèces répond à la fois à la variété des orientations de vallées et donc de versants, à l'étagement altitudinal et à la diversité des substrats. Les quelques quarante espèces rares ou menacées, systématiquement cartographiées, appartiennent à des milieux ouverts, en équilibre dynamique avec les activités humaines : c'est assez dire l'importance de la gestion des milieux naturels dans ces conditions... Le secteur décrit coïncide avec le versant septentrional du Péou de Saint Maurice, dominant le Valjouffrey. La flore alpine est remarquable, et comprend par exemple des espèces caractéristiques des formations à hautes herbes -les « mégaphorbiaies »-, ou des prairies (Chardon bleu, Stemmacanthe rhapsodique...), ou des saules d'altitude (Saule glauque). L'avifaune locale est d'une grande richesse. Deux cousins du corbeau, le Crave à bec rouge et le Chocard à bec jaune, animent de leurs bandes bruyantes la montagne. Le Merle de roche, au typique plumage orange et bleu, se rencontre sur les versants abrupts. Citons aussi l'Aigle royal, le Merle de roche ou le Tétraz lyre. Lièvre d'Europe et Lièvre variable sont tous deux observables dans leurs biotopes respectifs.

Milieus naturels

Pas de données disponibles

Flore

Aconit paniculé	<i>Aconitum variegatum</i> subsp. <i>paniculatum</i> (Arcangeli) Greuter & Burdet
Génépi blanc	<i>Artemisia umbelliformis</i> subsp. <i>eriantha</i>
Céraiste des Alpes	<i>Cerastium alpinum</i> L.
Clématite des Alpes	<i>Clematis alpina</i> (L.) Miller
Panicaut des Alpes (Reine des Alpes)	<i>Eryngium alpinum</i> L.
Fusain à larges feuilles	<i>Euonymus latifolius</i> (L.) Miller
Lis faux Safran	<i>Lilium bulbiferum</i> var. <i>croceum</i> (Chaix) Pers.
Lunaire vivace	<i>Lunaria rediviva</i> L.
Pleurosperme d'Autriche	<i>Pleurospermum austriacum</i>
Polystich à aiguillons	<i>Polystichum aculeatum</i> (L.) Roth
Saule glauque	<i>Salix glaucosericea</i> B. Flod.
Saxifrage à feuilles rétuses	<i>Saxifraga retusa</i> Gouan
Rhapontique de Lamark	<i>Stemmacantha rhapontica</i> subsp. <i>lamarckii</i> Dittr.

Bibliographie

BRAUDY., SCHLEICHER J.

Site FR8201688 - Reptiles et Insectes inscrits à la directive Habitats Faune Flore

13 pages 2002 Consultable : DIREN Rhône-Alpes

LAFRANCHIS T.

Les papillons de jour de France, Belgique et Luxembourg et leurs chenilles

448 pages 2000 Consultable : Conservatoire Régional des Espaces Naturels de Rhône-Alpes

Faune vertébrée

Mammifères

Lièvre d'Europe	<i>Lepus europaeus</i>
Lièvre variable	<i>Lepus timidus</i>

Oiseaux

Martinet à ventre blanc	<i>Apus melba</i>
Aigle royal	<i>Aquila chrysaetos</i>
Hibou moyen-duc	<i>Asio otus</i>
Tarin des aulnes	<i>Carduelis spinus</i>
Busard Saint-Martin	<i>Circus cyaneus</i>
Merle de roche	<i>Monticola saxatilis</i>
Cassenoix moucheté	<i>Nucifraga caryocatactes</i>
Bondrée apivore	<i>Pernis apivorus</i>
Chocard à bec jaune	<i>Pyrrhocorax graculus</i>
Crave à bec rouge	<i>Pyrrhocorax pyrrhocorax</i>
Tétras lyre	<i>Tetrao tetrix</i>

Faune invertébrée

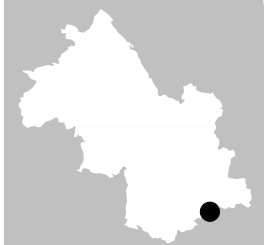
Papillons

Apollon	<i>Parnassius apollo</i>
---------	--------------------------



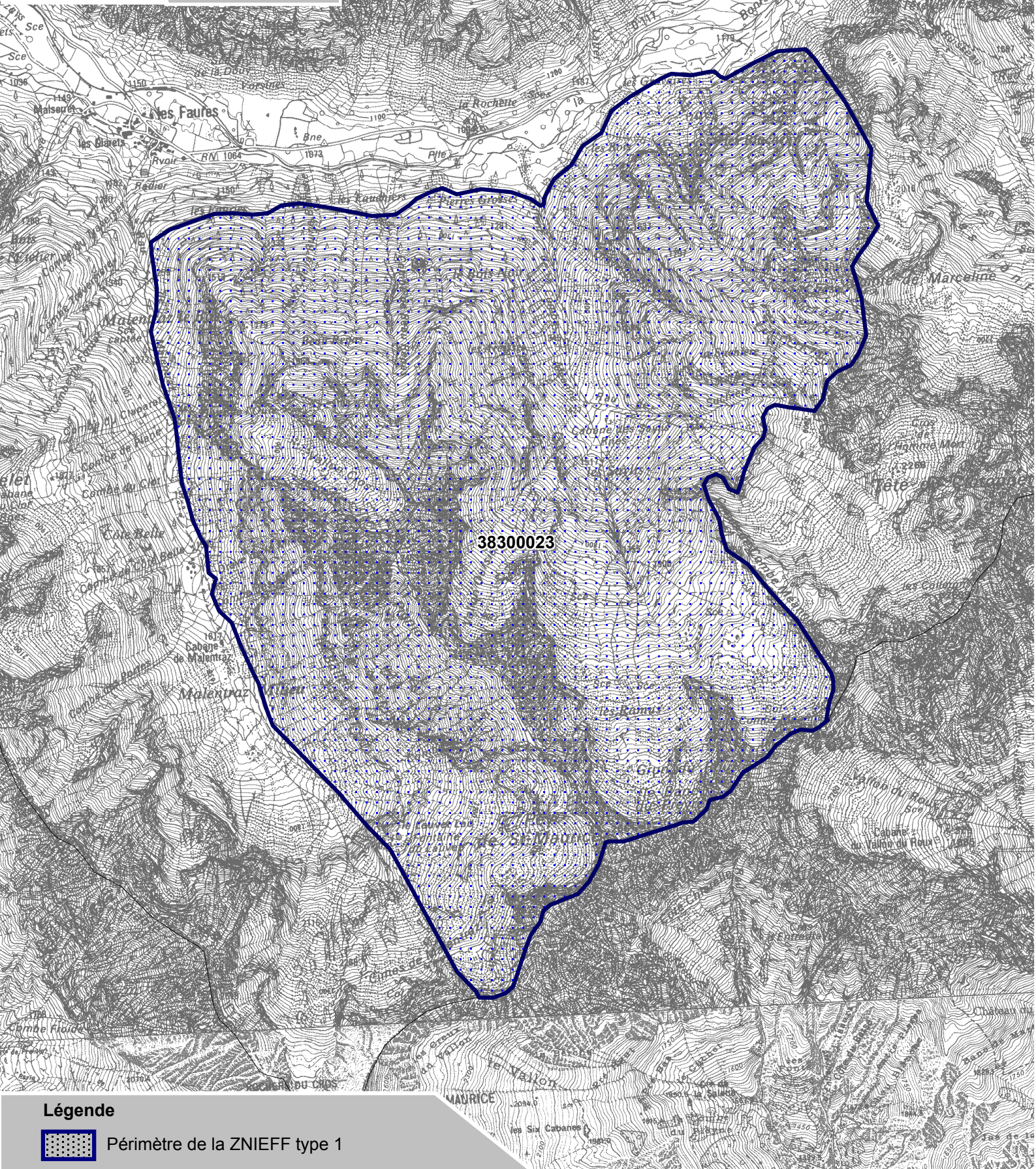
Liberté - Égalité - Fraternité
REPUBLIQUE FRANÇAISE

MINISTÈRE DE L'ÉCOLOGIE,
DU DÉVELOPPEMENT
DURABLE ET DU TERRITOIRE
RURALE



Inventaire du patrimoine naturel ZNIEFF* N°38300023

Direction Régionale de l'Environnement
RHÔNE-ALPES



Légende



Périmètre de la ZNIEFF type 1

* Inventaire des Zones Naturelles d'Intérêt Ecologique, Faunistique et Floristique 2e édition 2007
Il constitue un outil d'alerte et ne peut être interprété à une échelle plus fine sans investigation complémentaire
Edition : InfoSIG Cartographie - www.infosig.net - Annecy



Echelle : 1 / 25 000
fonds IGN Scan 25 (C)