



Direction Régionale de l'Environnement  
RHÔNE-ALPES

# ZNIEFF\* de type I

N° régional : 38300021

Ancien N° régional : 38180000

## Versant ubac de la vallée de la Romanche au lac du Chambon

Départements et communes concernées en Rhône-Alpes

Surface : 715,88 ha

Isère MIZOEN, MONT-DE-LANS

### Niveau de connaissance

Milieux naturels	1	Amphibiens	1	Reptiles	2	Coléoptères	0
		Mammifères	1			Libellules	1
Végétaux sucoériens	2	Oiseaux	1	Crustacés		Orthoptères	0
Mousses, lichens	1	Poissons		Mollusques	0	Papillons	1

Légende :

- 0 = prospection nulle ou quasi inexistante
- 1 = prospection insuffisante
- 2 = prospection assez bonne
- 3 = bonne prospection

Nombre de données d'observation collectées : 35

### Description et intérêt du site

La région du Haut Oisans, au cœur des Grandes Alpes dauphinoises, s'articule autour de la partie haute de la vallée de la Romanche et de ses deux affluents principaux : le Ferrand et le Vénéon. Etablie dans la partie sud-est du département de l'Isère, la vallée s'insère profondément à l'intérieur du massif alpin, la rivière prenant sa source sur la partie orientale du Massif de la Meije. C'est une ambiance fortement minérale de haute montagne glaciaire et rocheuse qui prévaut ici. Protégé par des reliefs importants de hautes crêtes, le Haut Oisans est soumis à un climat de type montagnard continental intra-alpin. Le climat est sévère avec des hivers froids et rigoureux et un été relativement sec et chaud. La belle saison est relativement courte avec des saisons intermédiaires peu marquées : le printemps est bref et brutal et l'automne cède rapidement la place à l'hiver. Le site décrit concerne un versant abritant une flore très riche. Il présente un étagement bioclimatique important, et accueille différents cortèges floristiques caractéristiques des Alpes externes et internes. Il comprend ainsi des mélézins presque purs et quasi inexploités, représentant les peuplements les plus occidentaux de l'Oisans avec ceux de Villard-Notre-Dame. On observe de nombreuses plantes de grand intérêt dans les couloirs d'avalanches, les landes subalpines et les zones rocheuses (Ail victorial, Ancolie des Alpes, Lis orangé, Pleurosperme d'Autriche, Dracocéphale de Ruysch...). Les biotopes locaux sont très favorables au chamois et au Bouquetin des Alpes. Ils recèlent plusieurs autres espèces représentatives des hautes montagnes, telles que l'Aigle royal, le Lagopède alpin, le Campagnol des neiges ou le papillon Apollon.

## Milieus naturels

Pas de données disponibles

## Flore

Ail victorial	<i>Allium victorialis L.</i>
Ancolie des Alpes	<i>Aquilegia alpina L.</i>
Asaret d'Europe	<i>Asarum europaeum L.</i>
Astragale toujours vert	<i>Astragalus sempervirens subsp. sempervirens</i>
Centranthe à feuilles étroites	<i>Centranthus angustifolius (Miller) DC.</i>
Clématite des Alpes	<i>Clematis alpina (L.) Miller</i>
Crépide naine	<i>Crepis pygmaea L.</i>
Tête de dragon de Ruysch	<i>Dracocephalum ruyschiana L.</i>
Fétuque jaunâtre	<i>Festuca flavescens Bellardi</i>
Genévrier sabine	<i>Juniperus sabina L.</i>
Lis faux Safran	<i>Lilium bulbiferum var. croceum (Chaix) Pers.</i>
Pleurosperme d'Autriche	<i>Pleurospermum austriacum</i>
Saule glauque	<i>Salix glaucosericea B. Flod.</i>
Stipe pennée (Plumet, Marabout)	<i>Stipa pennata L.</i>

## Faune vertébrée

### Mammifères

Bouquetin des Alpes	<i>Capra ibex</i>
Campagnol des neiges	<i>Chionomys nivalis</i>
Chamois	<i>Rupicapra rupicapra</i>

### Oiseaux

Aigle royal	<i>Aquila chrysaetos</i>
Faucon pèlerin	<i>Falco peregrinus</i>
Hirondelle de rochers	<i>Hirundo rupestris</i>
Lagopède alpin	<i>Lagopus mutus</i>

### Reptiles

Lézard vivipare	<i>Lacerta vivipara</i>
-----------------	-------------------------

## Faune invertébrée

### Papillons

Apollon	<i>Parnassius apollo</i>
---------	--------------------------

## Bibliographie

### AULAGNIER S., JANEAU G.

*Insectivores et Rongeurs de France : le Campagnol des neiges - Chionomys nivalis (Martin, 1842)*  
p 7- pages 1996 Consultable : Muséum d'Histoire Naturelle de Grenoble

### BRAUD Y., SCHLEICHER J.

*Site FR8201688 - Reptiles et Insectes inscrits à la directive Habitats Faune Flore*  
13 pages 2002 Consultable : DIREN Rhône-Alpes

### LAFRANCHIS T.

*Les papillons de jour de France, Belgique et Luxembourg et leurs chenilles*  
448 pages 2000 Consultable : Conservatoire Régional des Espaces Naturels de Rhône-Alpes

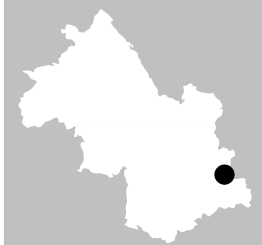




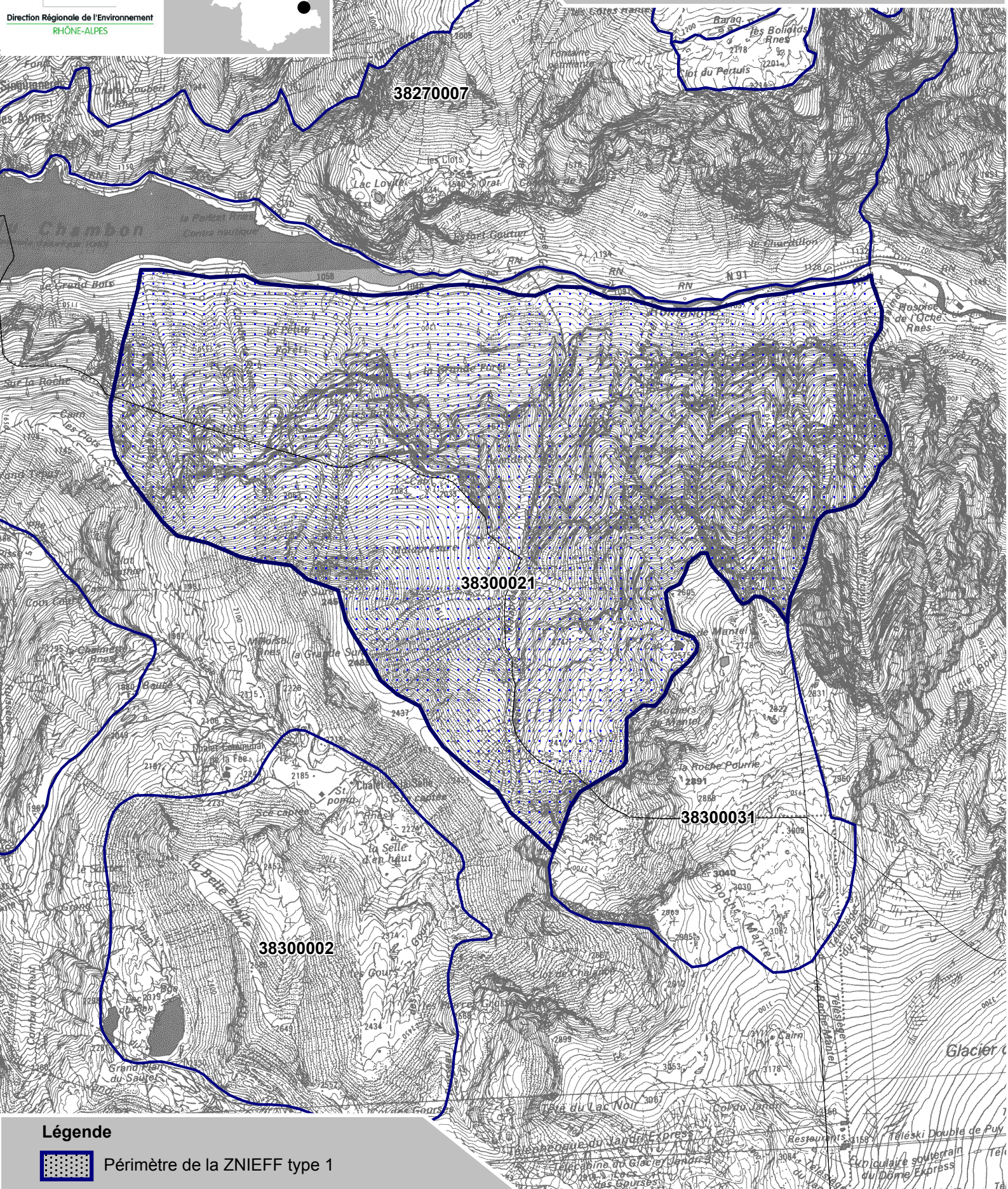
Liberté • Égalité • Fraternité  
REPUBLIQUE FRANÇAISE

MINISTÈRE DE L'ÉCOLOGIE,  
DU DÉVELOPPEMENT  
DURABLE ET DU TERRITOIRE

Direction Régionale de l'Environnement  
RHÔNE-ALPES



# Inventaire du patrimoine naturel ZNIEFF\* N°38300021



## Légende



Périmètre de la ZNIEFF type 1

\* Inventaire des Zones Naturelles d'Intérêt Ecologique, Faunistique et Floristique 2e édition 2007  
Il constitue un outil d'alerte et ne peut être interprété à une échelle plus fine sans investigation complémentaire  
Edition : InfoSIG Cartographie - www.infosig.net - Annecy



Echelle : 1 / 25 000  
fonds IGN Scan 25 (C)