



MINISTÈRE DE L'ÉCOLOGIE,  
DU DÉVELOPPEMENT  
ET DE L'AMÉNAGEMENT  
DU TERRITOIRE

Direction Régionale de l'Environnement  
RHÔNE-ALPES

# ZNIEFF\* de type I

N° régional : 38230006

Ancien N° régional : 38880000

## Crêtes des Trois Pucelles à la Grande Moucherolle

Départements et communes concernées en Rhône-Alpes

Surface : 471,21 ha

Isère CLAIX, LANS-EN-VERCORS, SAINT-NIZIER-DU-MOUCHEROTTE, SEYSSINET-PARISSET

### Niveau de connaissance

Milieux naturels	1	Amphibiens		Reptiles	1	Coléoptères	0
		Mammifères	1			Libellules	
Végétaux supérieurs	1	Oiseaux	1	Crustacés		Orthoptères	0
Mousses, lichens	0	Poissons		Mollusques		Papillons	0

Légende :

0 = prospection nulle ou quasi inexistante

1 = prospection insuffisante

2 = prospection assez bonne

3 = bonne prospection

Nombre de données d'observation collectées : 139

### Description et intérêt du site

Immense ligne de crête formant la bordure est du Vercors, cet impressionnant rempart entre l'intérieur du massif et la plaine de Grenoble est formé de grands plateaux karstiques inclinés. Il constitue à ce titre une unité paysagère typique du Vercors. Les forêts de montagne d'Epicéa et de Pin à crochet, les pelouses et les landes subalpines, sont dominées par des escarpements rocheux balayés par les vents. Les biotopes sont favorables au Tétralyre, au Lagopède alpin et au Chamois. Ce vaste ensemble naturel encore globalement bien préservé en dépit de certains aménagements ; il recèle un patrimoine naturel riche et varié, dont faisaient déjà mention les botanistes du dix-neuvième siècle.

## Milieus naturels

Pas de données disponibles

## Faune vertébrée

### Oiseaux

Aigle royal	<i>Aquila chrysaetos</i>
Tétras lyre	<i>Tetrao tetrix</i>
Tichodrome échelette	<i>Tichodroma muraria</i>

## Flore

Aposéris fétide	<i>Aposeris foetida</i>
Buplèvre des rochers	<i>Bupleurum petraeum L.</i>
Centranthe à feuilles étroites	<i>Centranthus angustifolius (Miller) DC.</i>
Sabot de Vénus	<i>Cypripedium calceolus L.</i>
Cystoptéris des montagnes	<i>Cystopteris montana (Lam.) Desv.</i>
Fusain à larges feuilles	<i>Euonymus latifolius (L.) Miller</i>
Gaillet des Alpes occidentales	<i>Galium pseudohelveticum Ehrend.</i>
Orchis odorant	<i>Gymnadenia odoratissima (L.) L.C.M. Richard</i>
Avoine soyeuse	<i>Helictotrichon setaceum (Vill.) Henrard</i>
Minuartie à feuilles capillaires	<i>Minuartia capillacea (All.) Graebner</i>
Orchis de Spitzel	<i>Orchis spitzelii Sauter ex Koch</i>
Polystic à aiguillons	<i>Polystichum aculeatum (L.) Roth</i>
Primevère oreille d'ours	<i>Primula auricula L.</i>
Spiranthe d'automne	<i>Spiranthes spiralis (L.) Chevall.</i>
Stipe pennée (Plumet, Marabout)	<i>Stipa pennata L.</i>

## Faune invertébrée

Pas de données disponibles

## Bibliographie

### CHOISY J.-P.

*Conservation et restauration de la biodiversité dans deux zones du Parc Naturel Régional du Vercors : gestion, mesures réglementaires*

67 pages 1997 Consultable : Parc Naturel Régional du Vercors

### DINGER F., GRIVOLLAT D., BOTTON M., Quatre-Montagnes

*Réhabilitation et valorisation du sommet du Moucherotte*

22 pages 2000 Consultable : Parc Naturel Régional du Vercors

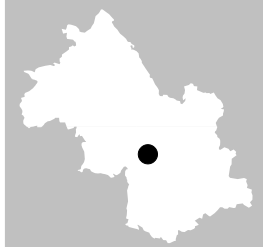




Liberté - Égalité - Fraternité  
 REPUBLIQUE FRANÇAISE

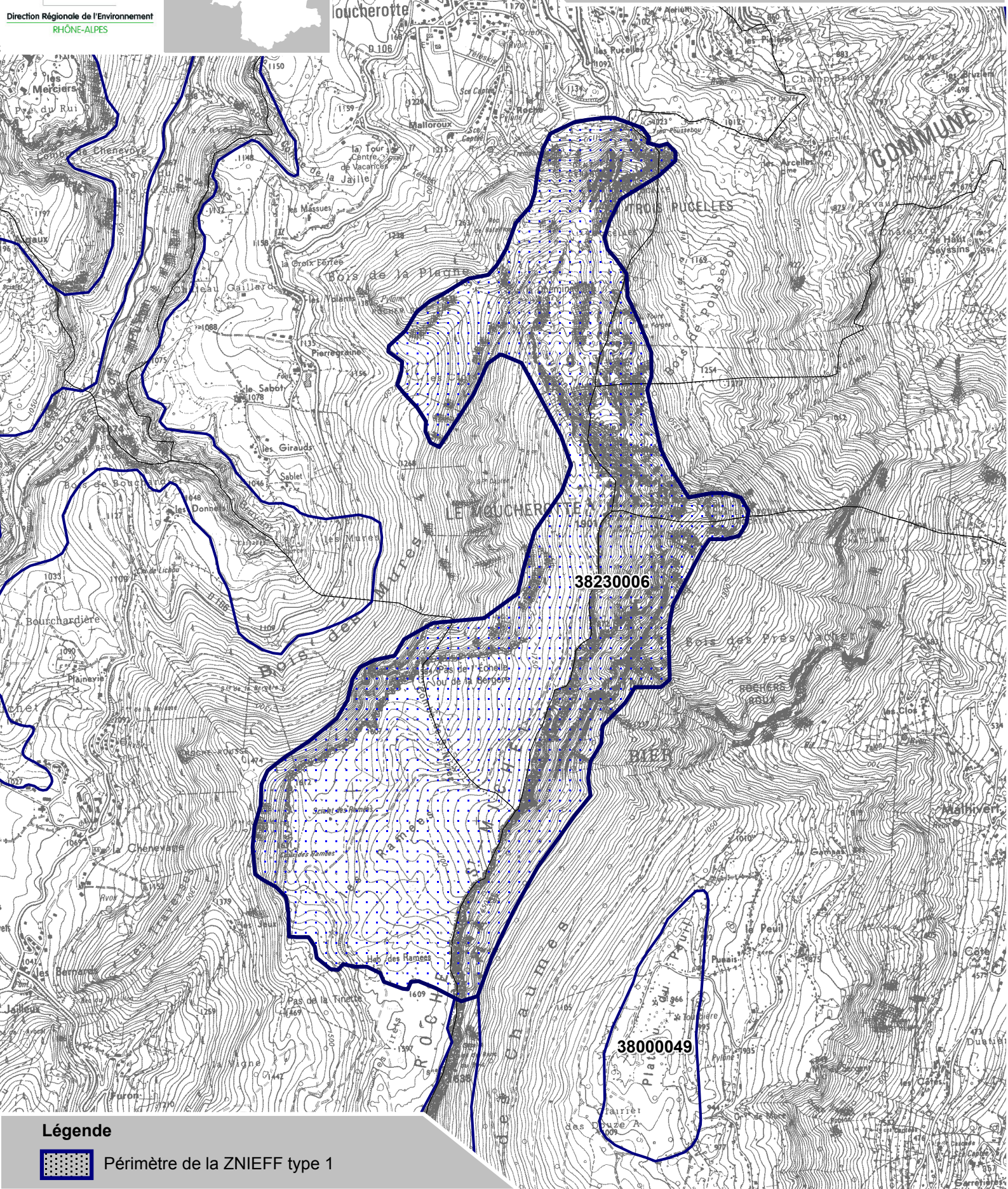
MINISTÈRE DE L'ÉCOLOGIE,  
 DU DÉVELOPPEMENT  
 DURABLE ET DU TERRITOIRE

Direction Régionale de l'Environnement  
 RHÔNE-ALPES



21

# Inventaire du patrimoine naturel ZNIEFF\* N°38230006



\* Inventaire des Zones Naturelles d'Intérêt Ecologique, Faunistique et Floristique 2e édition 2007  
 Il constitue un outil d'alerte et ne peut être interprété à une échelle plus fine sans investigation complémentaire  
 Edition : InfoSIG Cartographie - www.infosig.net - Anancy



Echelle : 1 / 25 000  
 fonds IGN Scan 25 (C)