



Direction Régionale de l'Environnement
RHÔNE-ALPES

ZNIEFF* de type I

N° régional : 38220002

Ancien N° régional : 38860007

Versant montagneux sous la tête de Monvoisin

Départements et communes concernées en Rhône-Alpes

Surface : 156,02 ha

Isère

VAUJANY

Niveau de connaissance

Milieux naturels	1	Amphibiens	1	Reptiles	1	Coléoptères	0
		Mammifères	1			Libellules	1
Végétaux supérieurs	1	Oiseaux	1	Crustacés		Orthoptères	0
Mousses, lichens	1	Poissons		Mollusques	0	Papillons	0

Légende :

0 = prospection nulle ou quasi inexistante

1 = prospection insuffisante

2 = prospection assez bonne

3 = bonne prospection

Nombre de données d'observation collectées : 3

Description et intérêt du site

La vallée de l'Eau d'Olle, torrent affluent de la Romanche qui prend sa source aux abords du Col du Glandon, s'insinue entre les massifs des Grandes Rousses à l'est et la chaîne de Belledonne-Sept-Laux à l'ouest. Elle constitue la partie nord de l'Oisans, région établie dans les Grandes Alpes dauphinoises caractérisée par des reliefs abrupts et des vallées profondément encaissées. Elle se caractérise par des conditions climatiques fraîches et humides, favorables à l'expansion de la forêt, par opposition à l'Oisans méridional et oriental plus sec et déboisé. Le site comprend le versant nord du massif du Rissiou, établi en rive gauche de l'Eau d'Olle, entre les massifs des Sept-Laux à l'ouest et des Grandes Rousses à l'est. La dénivellation importante (de 1200 m d'altitude à 2622 m au sommet du Rissiou, point culminant du site) permet son extension entre les étages climatiques montagnard subalpin et alpin. Le substrat géologique comprend essentiellement des granits et des gneiss recouverts localement de cônes d'éboulis et de petits placages morainiques d'origine glaciaire. La diversité des milieux naturels est ici aussi importante puisque se remarquent :-

Milieux naturels

Pas de données disponibles

Faune vertébrée

Pas de données disponibles

Flore

Clématite des Alpes	<i>Clematis alpina</i> (L.) Miller
Lis faux Safran	<i>Lilium bulbiferum</i> var. <i>croceum</i> (Chaix) Pers.
Tozzie des Alpes	<i>Tozzia alpina</i> L.

Faune invertébrée

Pas de données disponibles

Bibliographie

Pas de données disponibles

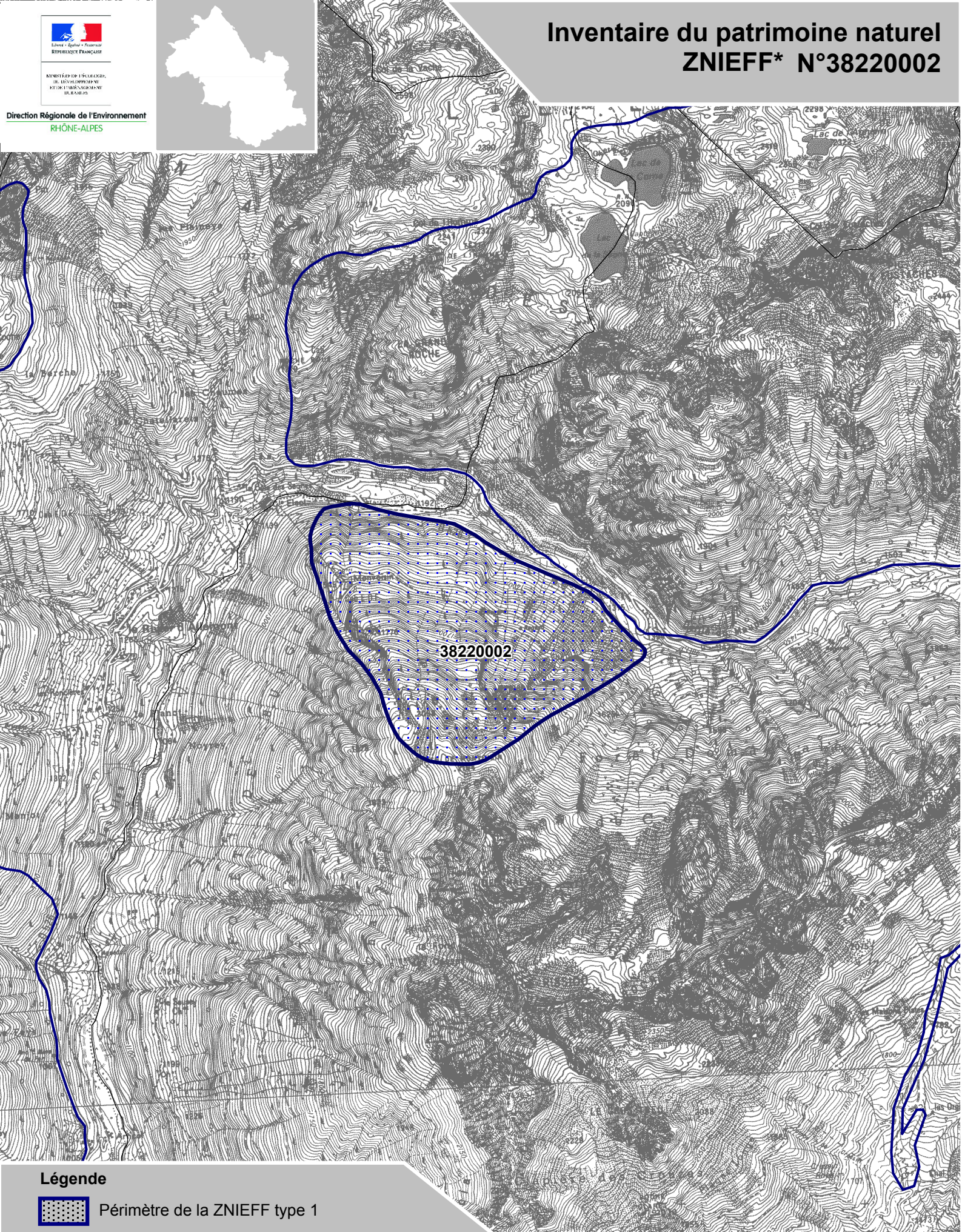


Liberté - Égalité - Fraternité
REPUBLIQUE FRANÇAISE

MINISTÈRE DE L'ÉCARTONNEMENT
DE L'ÉQUIPEMENT
ET DU TRANSPORT
DURABLE

Direction Régionale de l'Environnement
RHÔNE-ALPES

Inventaire du patrimoine naturel ZNIEFF* N°38220002



Légende



Périmètre de la ZNIEFF type 1

* Inventaire des Zones Naturelles d'Intérêt Ecologique, Faunistique et Floristique 2e édition 2007
Il constitue un outil d'alerte et ne peut être interprété à une échelle plus fine sans investigation complémentaire
Edition : InfoSIG Cartographie - www.infosig.net - Annecy



Echelle : 1 / 25 000
fonds IGN Scan 25 (C)