



Direction Régionale de l'Environnement
RHÔNE-ALPES

ZNIEFF* de type I

N° régional : 38210028

Ancien N° régional : 38040017,38040019

Lac des Tavernes

Départements et communes concernées en Rhône-Alpes

Surface : 1,91 ha

Isère

SAINT-PIERRE-D'ALLEVARD

Niveau de connaissance

Milieux naturels	1	Amphibiens	1	Reptiles	1	Coléoptères	0
		Mammifères	1			Libellules	1
Végétaux supérieurs	1	Oiseaux	1	Crustacés		Orthoptères	0
Mousses, lichens	1	Poissons		Mollusques	0	Papillons	0

Légende :

- 0 = prospection nulle ou quasi inexistante
- 1 = prospection insuffisante
- 2 = prospection assez bonne
- 3 = bonne prospection

Nombre de données d'observation collectées : 4

Description et intérêt du site

Le massif de Belledonne forme une chaîne cristalline de près de quatre-vingt kilomètres de long. La ligne de crête, qui oscille entre 2300 et 3000 m d'altitude, domine le Grésivaudan. Il est relativement peu arrosé par rapport aux autres secteurs montagneux environnants. Ces conditions contribuent à la diversité des milieux naturels ainsi qu'à une grande richesse spécifique. Le lac des Tavernes se situe sur une ligne de crête boisée. Malgré sa petitesse, il forme une clairière qui contribue à enrichir la composition floristique de cette montagne essentiellement boisée. Deux plantes remarquables s'y rencontrent notamment. Une population de *Rosolis* à feuilles rondes se développe dans les zones de sources non asséchées. Cette plante carnivore a adopté des feuilles "mâchoires", parsemées de poils rouges gluants, qui se referment brusquement dès qu'une proie vient s'y poser. Des sucs digestifs lui permettent alors d'ingérer les substances nutritives de l'insecte ainsi piégé. Cette technique permet aux plantes carnivores de subsister dans des milieux constamment gorgés d'eau fortement acide. Quant à la *Laïche des borbiers*, c'est une plante herbacée d'un vert glauque qui peuple les tourbières acides à sphaignes de montagne, et peut y couvrir alors des surfaces importantes. Au pourtour du lac, le périmètre délimité englobe des secteurs propices à l'hivernage des amphibiens.

Milieux naturels

Pas de données disponibles

Faune vertébrée

Pas de données disponibles

Flore

Laïche des tourbières	<i>Carex limosa</i> L.
Rossolis à feuilles rondes	<i>Drosera rotundifolia</i> L.

Faune invertébrée

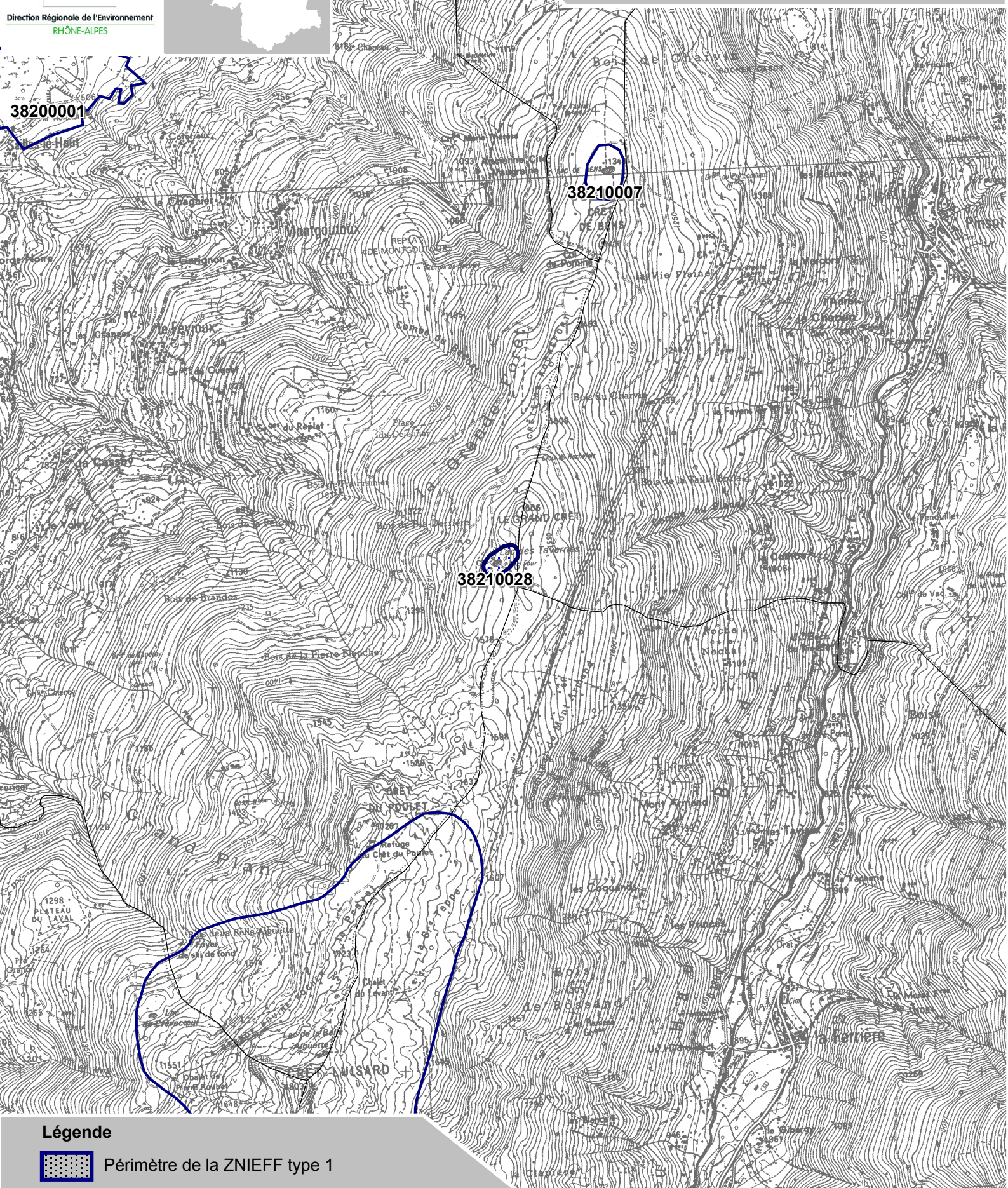
Pas de données disponibles

Bibliographie

Pas de données disponibles

Inventaire du patrimoine naturel

ZNIEFF* N°38210028



Légende



Périmètre de la ZNIEFF type 1

* Inventaire des Zones Naturelles d'Intérêt Ecologique, Faunistique et Floristique 2e édition 2007
Il constitue un outil d'alerte et ne peut être interprété à une échelle plus fine sans investigation complémentaire
Edition : InfoSIG Cartographie - www.infosig.net - Annecy



Echelle : 1 / 25 000
fonds IGN Scan 25 (C)