



# ZNIEFF\* de type I

N° régional : 38210027

Ancien N° régional : 38040028

## L'Arselle

Départements et communes concernées en Rhône-Alpes

Surface : 64,61 ha

Isère CHAMROUSSE, SECHILIENNE, VAULNAVEYS-LE-HAUT

### Niveau de connaissance

Milieux naturels	2	Amphibiens	2	Reptiles	2	Coléoptères	0
		Mammifères	1			Libellules	2
Végétaux supérieurs	2	Oiseaux	2	Crustacés		Orthoptères	0
Mousses, lichens	1	Poissons		Mollusques	0	Papillons	1

Légende :

- 0 = prospection nulle ou quasi inexistante
- 1 = prospection insuffisante
- 2 = prospection assez bonne
- 3 = bonne prospection

Nombre de données d'observation collectées : 160

### Description et intérêt du site

Il s'agit d'une tourbière d'altitude bien connue ; elle comporte notamment une tourbière haute ou "haut-marais". Les hauts-marais se forment grâce à l'action de mousses spécifiques, les sphaignes. Tandis que croît la partie supérieure de la mousse, sa partie inférieure périt et se transforme en tourbe. C'est ainsi que se forme lentement une épaisse couche de tourbe, qui s'élève au-dessus de la nappe phréatique. Elle appartient à un groupement de sites naturels remarquables de la chaîne de Belledonne méridionale. Un tel ensemble joue probablement un rôle crucial dans le fonctionnement de certaines "métapopulations" (c'est ainsi qu'on qualifie un groupe de populations discontinues, mais néanmoins en relation les unes avec les autres) de libellules rares en montagne. La famille des libellules (celle des demoiselles et libellules) est en effet représentée ici par plusieurs espèces remarquables. Sept seulement sont connues ici, mais la plupart sont en effet très originales. La tourbière haute est notamment parsemée de "gouilles" favorables à la Cordulie arctique, une espèce très spécialisée, qui se tient à l'écart des fossés et mares où se développent la plupart des autres. C'est la seule station connue localement de cette cordulie, d'autant plus remarquable que ses populations y sont importantes. L'espèce est actuellement considérée comme en danger, notamment dans le département de l'Isère où fort peu de stations sont référencées. Enfin, en ce qui concerne l'avifaune, cette tourbière formant clairière attire de nombreuses espèces intéressantes, qui s'y alimentent.

## Milieus naturels

44.A4	BOIS D'EPICEAS A SPHAIGNES
51.1	TOURBIERES HAUTES A PEU PRES NATURELLES

## Flore

Laïche des tourbières	<i>Carex limosa</i> L.
Laïche pauciflore	<i>Carex pauciflora</i> Lighft.
Rosolis à feuilles longues	<i>Drosera longifolia</i> L.
Rosolis à feuilles rondes	<i>Drosera rotundifolia</i> L.
Linaigrette engainante	<i>Eriophorum vaginatum</i> L.
Lis faux Safran	<i>Lilium bulbiferum</i> var. <i>croceum</i> (Chaix) Pers.
Listère à feuilles cordées	<i>Listera cordata</i> (L.) R. Br.
Plantain serpentant	<i>Plantago maritima</i> subsp. <i>serpentina</i> (All.) Arcangeli
Polygale des Alpes	<i>Polygala alpina</i> (DC.) Steudel
Potentille des marais (Comaret)	<i>Potentilla palustris</i> (L.) Scop.
Canneberge à gros fruits	<i>Vaccinium oxycoccos</i> L.
Véronique à écussons	<i>Veronica scutellata</i> L.
Violette de Thomas	<i>Viola thomasiana</i> Song. & Perr.

## Bibliographie

### LAFRANCHIS T.

*Les papillons de jour de France, Belgique et Luxembourg et leurs chenilles*

448 pages 2000 Consultable : Conservatoire Régional des Espaces Naturels de Rhône-Alpes

## Faune vertébrée

### Amphibiens

Grenouille rousse	<i>Rana temporaria</i>
-------------------	------------------------

### Oiseaux

Rousserolle verderolle	<i>Acrocephalus palustris</i>
Sizerin flammé	<i>Carduelis flammea</i>
Cassenoix moucheté	<i>Nucifraga caryocatactes</i>
Tétras lyre	<i>Tetrao tetrix</i>
Huppe fasciée	<i>Upupa epops</i>

### Reptiles

Lézard vivipare	<i>Lacerta vivipara</i>
-----------------	-------------------------

## Faune invertébrée

### Libellules

Leste dryade	<i>Lestes dryas</i>
Leucorrhine douteuse	<i>Leucorrhinia dubia</i>
Cordulie arctique	<i>Somatochlora arctica</i>
Sympetrum jaune	<i>Sympetrum flaveolum</i>

### Papillons

Solitaire	<i>Colias palaeno</i>
-----------	-----------------------





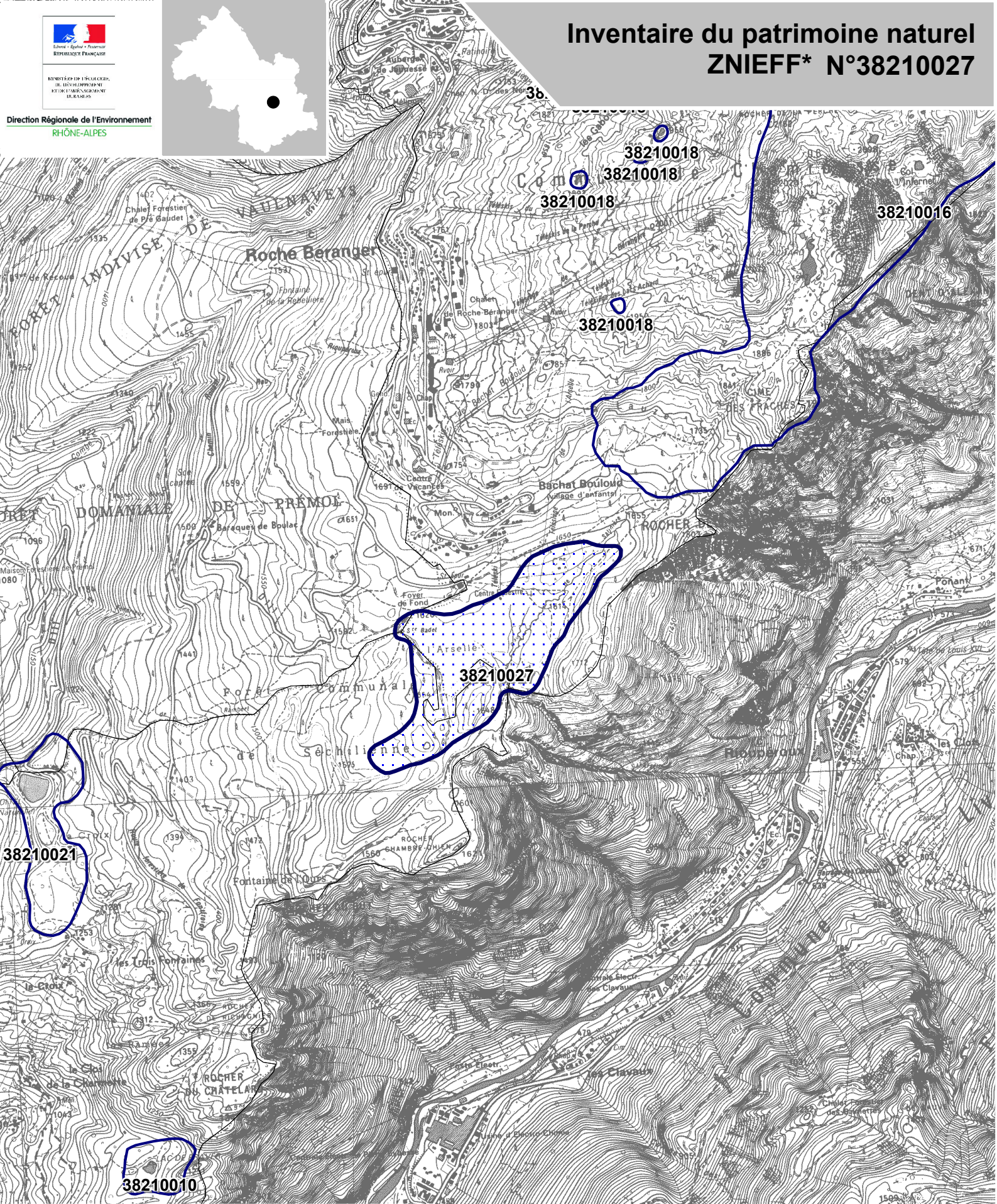
Liberté • Égalité • Fraternité  
REPUBLIQUE FRANÇAISE

MINISTÈRE DE L'ÉCOLOGIE,  
DU DÉVELOPPEMENT  
DURABLE ET DU TERRITOIRE  
RURALE



# Inventaire du patrimoine naturel ZNIEFF\* N°38210027

Direction Régionale de l'Environnement  
RHÔNE-ALPES



## Légende



Périmètre de la ZNIEFF type 1

\* Inventaire des Zones Naturelles d'Intérêt Ecologique, Faunistique et Floristique 2e édition 2007  
Il constitue un outil d'alerte et ne peut être interprété à une échelle plus fine sans investigation complémentaire  
Edition : InfoSIG Cartographie - www.infosig.net - Annecy



Echelle : 1 / 25 000  
fonds IGN Scan 25 (C)