



Direction Régionale de l'Environnement  
RHÔNE-ALPES

# ZNIEFF\* de type I

N° régional : 38210026

Ancien N° régional : 38040004

## Marais de Seiglières

Départements et communes concernées en Rhône-Alpes

Surface : 13,13 ha

Isère SAINT-MARTIN-D'URIAGE

### Niveau de connaissance

Milieux naturels	2	Amphibiens	2	Reptiles	1	Coléoptères	0
		Mammifères	1			Libellules	2
Végétaux supérieurs	2	Oiseaux	1	Crustacés		Orthoptères	0
Mousses, lichens	1	Poissons		Mollusques	0	Papillons	0

Légende :

- 0 = prospection nulle ou quasi inexistante
- 1 = prospection insuffisante
- 2 = prospection assez bonne
- 3 = bonne prospection

Nombre de données d'observation collectées : 21

### Description et intérêt du site

Il s'agit d'une tourbière jouxtant un plan d'eau, et bordée par un cours d'eau. Des aménagements en ont fortement altéré le paysage, et semblent avoir contribué à la disparition de certaines espèces remarquables qui n'ont plus été revues récemment. De plus, les milieux tendent à se refermer peu à peu. Plusieurs plantes remarquables demeurent néanmoins présentes, dont la Canneberge, apparentée aux aïrelles ; cette espèce reste relativement répandue sur les tourbières des Ardennes, des Vosges, d'Alsace ou du Jura. Elle est par contre fort rare dans les Alpes ; ainsi, seules trois stations sont connues dans le département de l'Isère, d'ailleurs toutes situées dans le massif de Belledonne.

## Milieus naturels

44.A4 BOIS D'EPICEAS A SPHAIGNES

## Faune vertébrée

### Amphibiens

Crapaud commun	<i>Bufo bufo</i>
Grenouille rousse	<i>Rana temporaria</i>

### Oiseaux

Casenoix moucheté	<i>Nucifraga caryocatactes</i>
-------------------	--------------------------------

## Flore

Grassette à grandes fleurs	<i>Pinguicula grandiflora</i> Lam.
Grassette à grandes fleurs	<i>Pinguicula grandiflora</i> subsp. <i>grandiflora</i>
Pyrole à feuilles rondes	<i>Pyrola rotundifolia</i> L.
Saule rampant	<i>Salix repens</i> L.
Fougère des marais	<i>Thelypteris palustris</i> Schott
Canneberge à gros fruits	<i>Vaccinium oxycoccos</i> L.
Véronique à écussons	<i>Veronica scutellata</i> L.
Violette des chiens	<i>Viola canina</i> L.

## Faune invertébrée

### Libellules

Cordulie à taches jaunes	<i>Somatochlora flavomaculata</i>
Cordulie métallique	<i>Somatochlora metallica</i>

## Bibliographie

GALET C., ONF

*Valeur patrimoniale du marais de Saint Martin d'Uriage : diagnostic et mesure de gestion*

65 pages 1997 Consultable : AVENIR

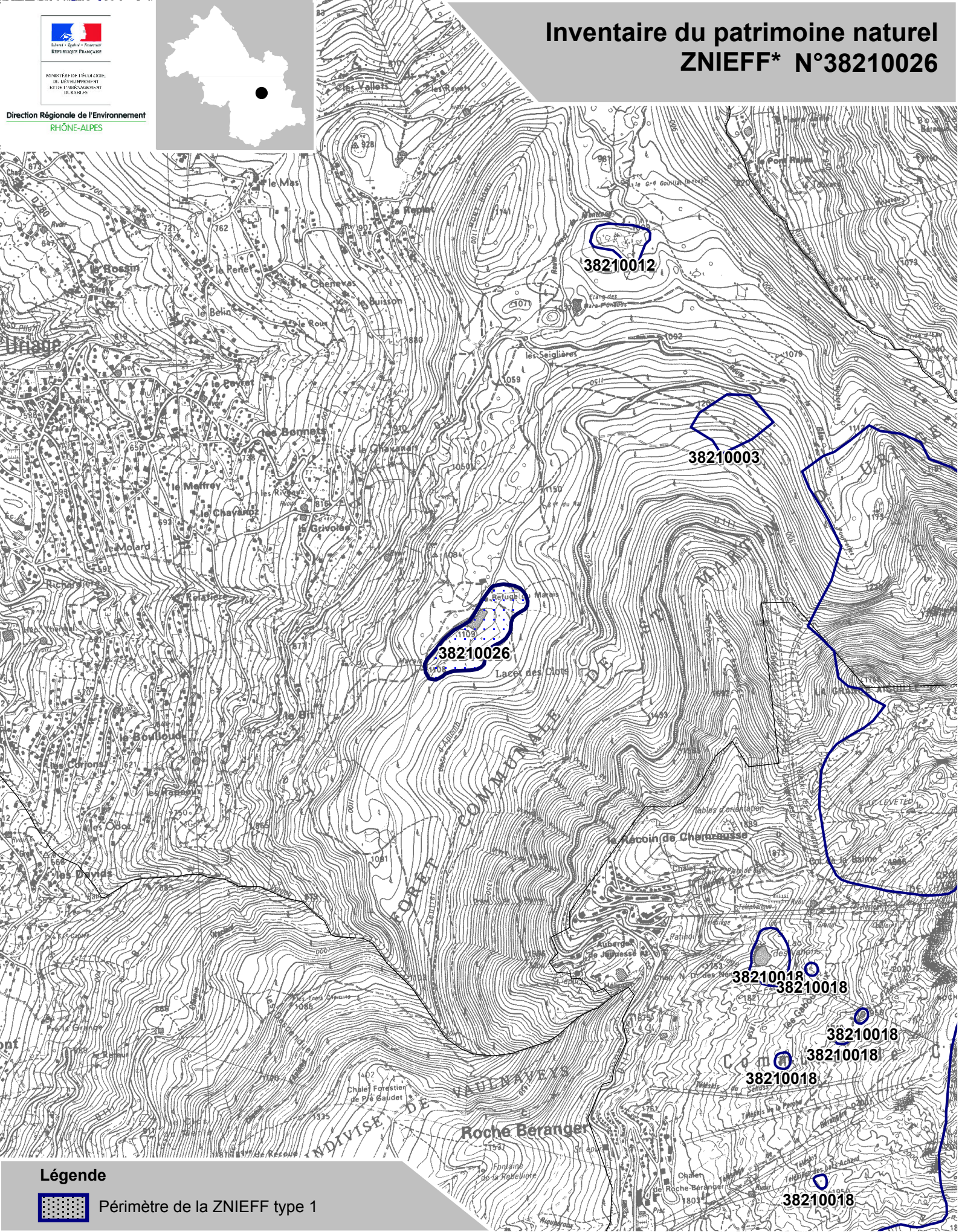


LIBERTÉ - ÉGALITÉ - FRATERNITÉ  
 RÉPUBLIQUE FRANÇAISE


MINISTÈRE DE L'ÉCOLOGIE,  
 DU DÉVELOPPEMENT  
 DURABLE ET DU TERRITOIRE

Direction Régionale de l'Environnement  
 RHÔNE-ALPES

# Inventaire du patrimoine naturel ZNIEFF\* N°38210026



## Légende

 Périmètre de la ZNIEFF type 1

\* Inventaire des Zones Naturelles d'Intérêt Ecologique, Faunistique et Floristique 2e édition 2007  
 Il constitue un outil d'alerte et ne peut être interprété à une échelle plus fine sans investigation complémentaire  
 Edition : InfoSIG Cartographie - www.infosig.net - Ancecy



Echelle : 1 / 25 000  
 fonds IGN Scan 25 (C)