



Direction Régionale de l'Environnement  
RHÔNE-ALPES

# ZNIEFF\* de type I

N° régional : 38210024

Ancien N° régional : 38040007

## Le Collet d'Allevard

Départements et communes concernées en Rhône-Alpes

Surface : 39,35 ha

Isère ALLEVAR, LA CHAPELLE-DU-BARD

### Niveau de connaissance

Milieux naturels	2	Amphibiens	1	Reptiles	1	Coléoptères	0
		Mammifères	1			Libellules	1
Végétaux supérieurs	2	Oiseaux	1	Crustacés		Orthoptères	0
Mousses, lichens	1	Poissons		Mollusques	0	Papillons	0

Légende :

- 0 = prospection nulle ou quasi inexistante
- 1 = prospection insuffisante
- 2 = prospection assez bonne
- 3 = bonne prospection

Nombre de données d'observation collectées : 126

### Description et intérêt du site

Il s'agit d'une tourbière remarquable qui présente un intérêt majeur au sein du massif de Belledonne, d'une part en raison de sa surface conséquente et d'autre part du fait de l'intérêt des espèces qu'elle abrite. En terme d'habitats naturels, on identifie là des groupements à sphaignes dignes d'intérêt. Le Listère à feuilles cordées, une orchidée rare dans le département de l'Isère, a été citée ici dans l'inventaire initial ; l'espèce seait à rechercher. Une importante station de Laïche pauciflore est toujours visible. C'est une espèce assez rare dans le département de l'Isère, où le massif de Belledonne constitue un bastion de l'espèce ; seules moins de dix stations y sont connues. Elle est caractéristique des marais tourbeux des montagnes subalpines. Elle est très localisée dans les Alpes, le Jura, les monts du Forez. L'Orchis de Traunsteiner est protégée en raison de la régression des milieux qui l'abritent. On en connaît moins de quarante stations en Isère, dont près d'un tiers se situent entre 1800 et 2000 m d'altitude, dans les massifs de Belledonne, des Grandes-Rousses, dans le Haut-Grésivaudan et ça et là dans le Vercors, en Chartreuse et en Oisans. Ses stations, jamais très abondantes, se situent essentiellement dans les marais et les prairies détrempées (Servier, Henniker-1995).

## Milieus naturels

54.5

TOURBIERES DE TRANSITION

## Faune vertébrée

### Oiseaux

Tétras lyre

*Tetrao tetrix*

## Flore

Androsace de Vandelli	<i>Androsace vandellii</i> (Turra) Chiov.
Laïche pauciflore	<i>Carex pauciflora</i> Lighft.
Orchis de Traunsteiner	<i>Dactylorhiza traunsteineri</i> (Sauter) Soó
Rosolis à feuilles rondes	<i>Drosera rotundifolia</i> L.
Listère à feuilles cordées	<i>Listera cordata</i> (L.) R. Br.
Polystic à aiguillons	<i>Polystichum aculeatum</i> (L.) Roth

## Faune invertébrée

Pas de données disponibles

## Bibliographie

### AVENIR

Notice de préconisation de gestion des tourbières du Collet d'Allevard des communes d'Allevard et de la Chapelle du Bard

13 pages 2001 Consultable : AVENIR

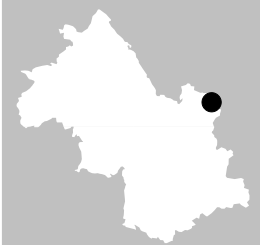




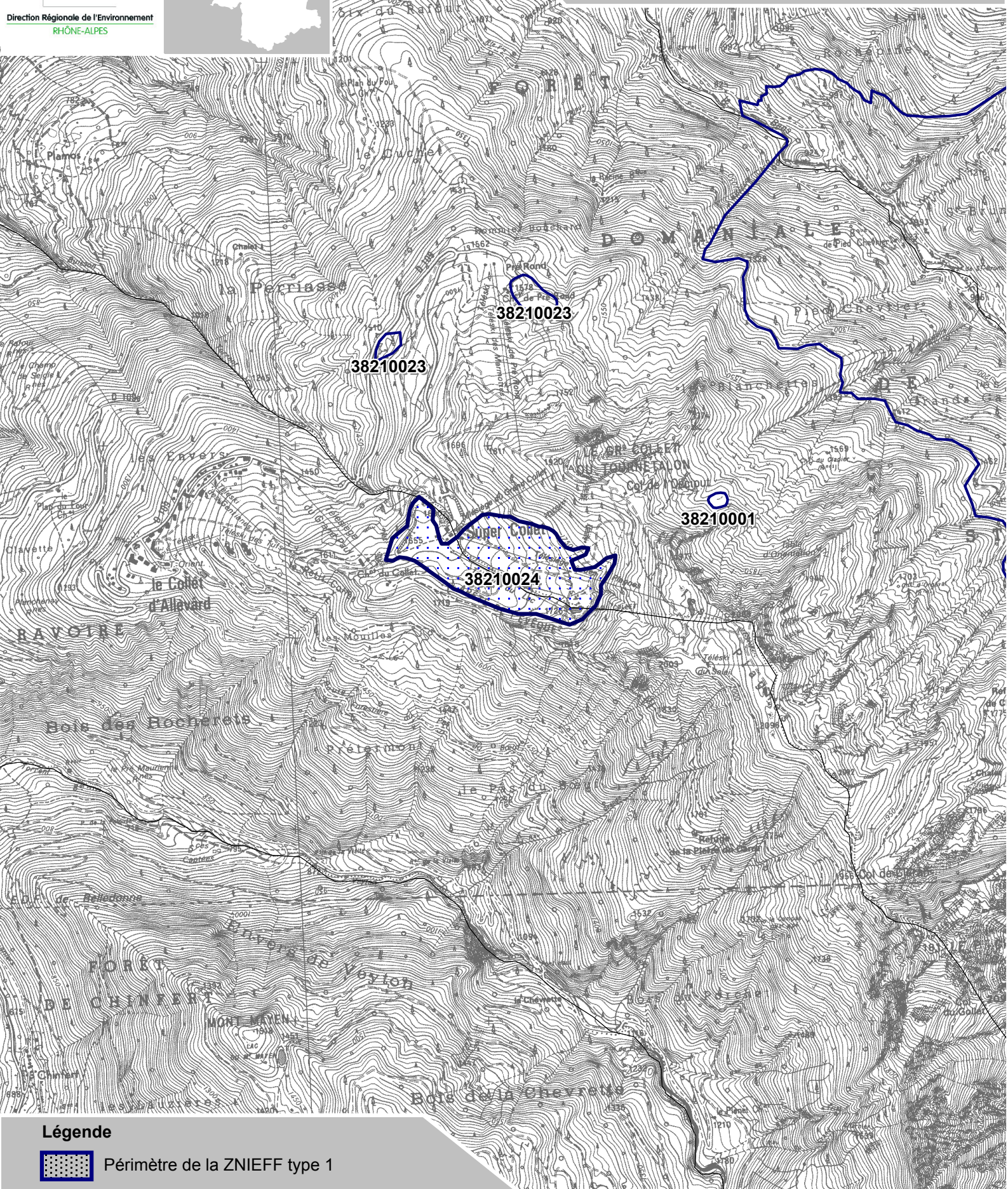
Liberté • Égalité • Fraternité  
REPUBLIQUE FRANÇAISE

MINISTÈRE DE L'ÉCOLOGIE,  
DU DÉVELOPPEMENT  
DURABLE ET DU TERRITOIRE

Direction Régionale de l'Environnement  
RHÔNE-ALPES



# Inventaire du patrimoine naturel ZNIEFF\* N°38210024



## Légende



Périmètre de la ZNIEFF type 1

\* Inventaire des Zones Naturelles d'Intérêt Ecologique, Faunistique et Floristique 2e édition 2007  
Il constitue un outil d'alerte et ne peut être interprété à une échelle plus fine sans investigation complémentaire  
Edition : InfoSIG Cartographie - www.infosig.net - Annecy



Echelle : 1 / 25 000  
fonds IGN Scan 25 (C)