



Direction Régionale de l'Environnement
RHÔNE-ALPES

ZNIEFF* de type I

N° régional : 38210015

Ancien N° régional : 38040013

Montagne du Gleysin

Départements et communes concernées en Rhône-Alpes

Surface : 430,33 ha

Isère LA FERRIERE

Niveau de connaissance

Milieux naturels	1	Amphibiens	1	Reptiles	1	Coléoptères	0
		Mammifères	1			Libellules	1
Végétaux sucoérieurs	2	Oiseaux	1	Crustacés		Orthoptères	0
Mousses, lichens	1	Poissons		Mollusques	0	Papillons	0

Légende :

- 0 = prospection nulle ou quasi inexistante
- 1 = prospection insuffisante
- 2 = prospection assez bonne
- 3 = bonne prospection

Nombre de données d'observation collectées : 117

Description et intérêt du site

Le massif de Belledonne forme une chaîne cristalline de près de quatre-vingt kilomètres de long. La ligne de crête, qui oscille entre 2300 et 3000 m d'altitude, domine le Grésivaudan. Il est relativement peu arrosé par rapport aux autres secteurs montagneux environnants. Ces conditions contribuent à la diversité des milieux naturels ainsi qu'à une grande richesse spécifique. Le massif des Sept-Laux possède un admirable ensemble forestier, tous les étages de végétation étant représentés compte tenu des fortes dénivellations. La montagne de Gleysin, de par son altitude, est le domaine de prédilection de la hêtraie-sapinière, pénétrée par endroits par l'Epicéa. Des grandes zones de landes sont encore bien représentées et permettent le développement du Tétrás lyre. Au printemps, les montagnes résonnent de ses chants. Les parades nuptiales se font sur des arènes, territoires sur lesquels se font les danses. Le mâle dominant occupe l'arène centrale qu'il a obtenue après combat avec ses rivaux. Très sensible aux dérangements dus au développement du tourisme hivernal, il préfère des milieux plus ouverts et tranquilles. Deux stations d'Orchis de Traunsteiner y sont localisées. Cette orchidée inféodée aux prairies humides est malheureusement menacée par la destruction de ses biotopes (drainage et assèchement des marais).

Milieus naturels

Pas de données disponibles

Faune vertébrée

Oiseaux

Tétras lyre

Tetrao tetrix

Flore

Dorine à feuilles opposées	<i>Chrysosplenium oppositifolium</i> L.
Circée des Alpes	<i>Circaea alpina</i> L.
Cirse des ruisseaux	<i>Cirsium rivulare</i> (Jacq.) All.
Orchis de Traunsteiner	<i>Dactylorhiza traunsteineri</i> (Sauter) Soó
Listère à feuilles cordées	<i>Listera cordata</i> (L.) R. Br.
Gnaphale de Norvège	<i>Omalotheca norvegica</i> (Gunn.) Schultz Bip. & F.W. S
Polystic à aiguillons	<i>Polystichum aculeatum</i> (L.) Roth

Faune invertébrée

Pas de données disponibles

Bibliographie

Pas de données disponibles



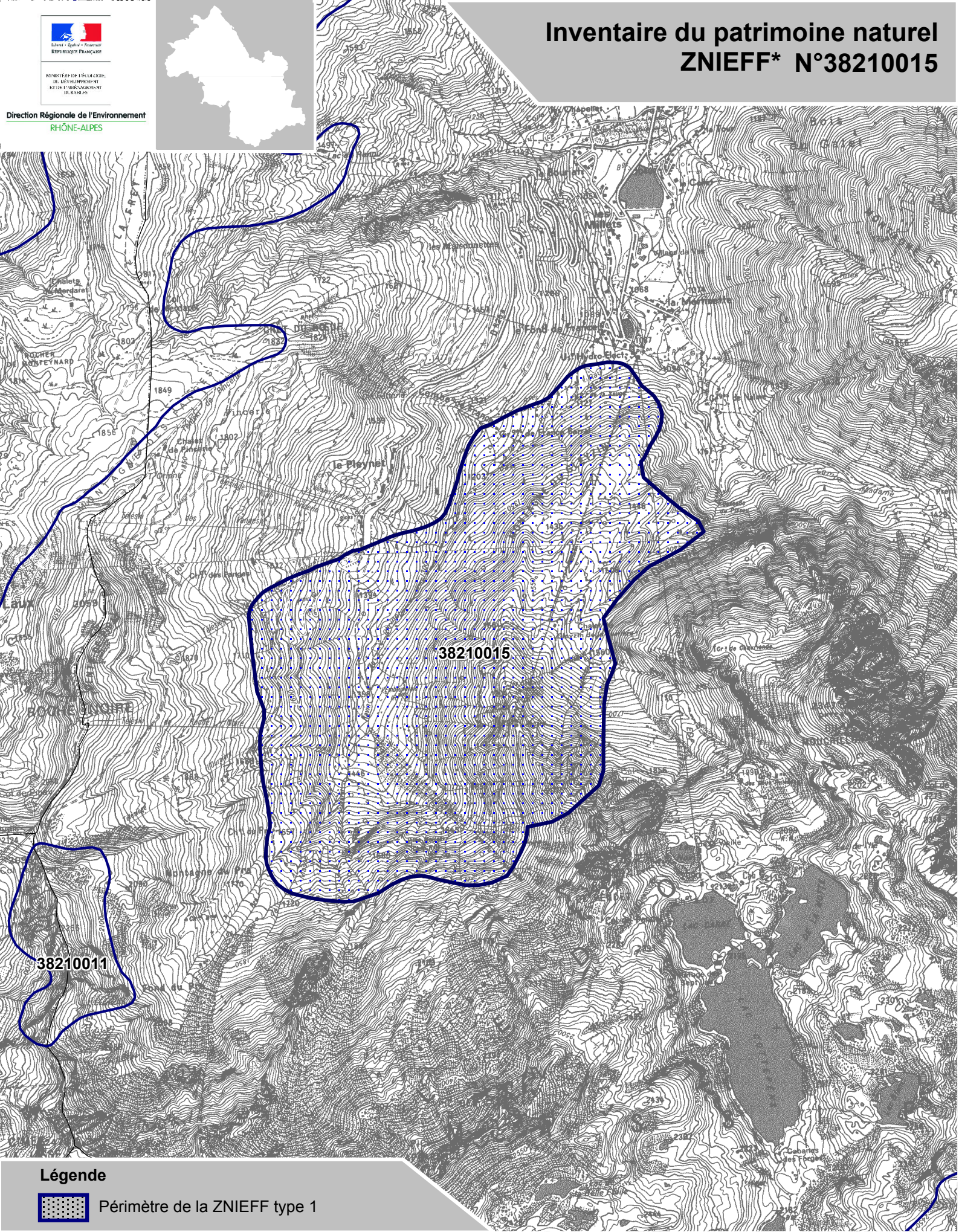
Liberté - Égalité - Fraternité
 REPUBLIQUE FRANÇAISE

MINISTÈRE DE L'ÉCOLOGIE,
 DU DÉVELOPPEMENT
 DURABLE ET DU TERRITOIRE



Inventaire du patrimoine naturel ZNIEFF* N°38210015

Direction Régionale de l'Environnement
 RHÔNE-ALPES



Légende



Périmètre de la ZNIEFF type 1

* Inventaire des Zones Naturelles d'Intérêt Ecologique, Faunistique et Floristique 2e édition 2007
 Il constitue un outil d'alerte et ne peut être interprété à une échelle plus fine sans investigation complémentaire
 Edition : InfoSIG Cartographie - www.infosig.net - Annecy



Echelle : 1 / 25 000
 fonds IGN Scan 25 (C)