



Direction Régionale de l'Environnement
RHÔNE-ALPES

ZNIEFF* de type I

N° régional : 38210001

Ancien N° régional : 38040021

Tourbière du Col de l'Occiput

Départements et communes concernées en Rhône-Alpes

Surface : 0,61 ha

Isère

LA CHAPELLE-DU-BARD

Niveau de connaissance

Milieux naturels	1	Amphibiens	1	Reptiles	1	Coléoptères	0
		Mammifères	1			Libellules	2
Végétaux sucoérieurs	1	Oiseaux	1	Crustacés		Orthoptères	0
Mousses, lichens	1	Poissons		Mollusques	0	Papillons	0

Légende :

0 = prospection nulle ou quasi inexistante

1 = prospection insuffisante

2 = prospection assez bonne

3 = bonne prospection

Nombre de données d'observation collectées : 2

Description et intérêt du site

Aux confins nord du massif de Belledonne, le col de l'Occiput verse vers la vallée de la Maurienne, face à la Vanoise. Deux libellules rares, toutes deux inféodées aux tourbières, fréquentent le site. La présence de l'Agrion hasté est conditionnée par la présence de tourbières pourvues d'eau libre et d'une végétation aquatique peu dense. C'est une espèce asiatique présente jusqu'en Sibérie, et pour laquelle l'Europe occidentale marque la limite de répartition géographique. Quant à la Leucorrhine douteuse, elle exige des tourbières découvertes et il importe de régénérer celles-ci lorsque l'enfrichement menace.

Milieus naturels

Pas de données disponibles

Faune vertébrée

Pas de données disponibles

Flore

Pas de données disponibles

Faune invertébrée

Libellules

Agrion hasté

Coenagrion hastulatum

Leucorrhine douteuse

Leucorrhinia dubia

Bibliographie

GRAND D., BOUDOT J.P.

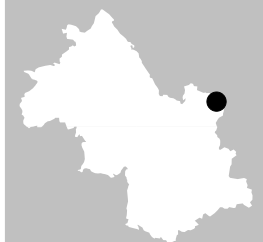
Les libellules de France, Belgique et Luxembourg

480 pages 2006 Consultable : Conservatoire Régional des Espaces Naturels de Rhône-Alpes



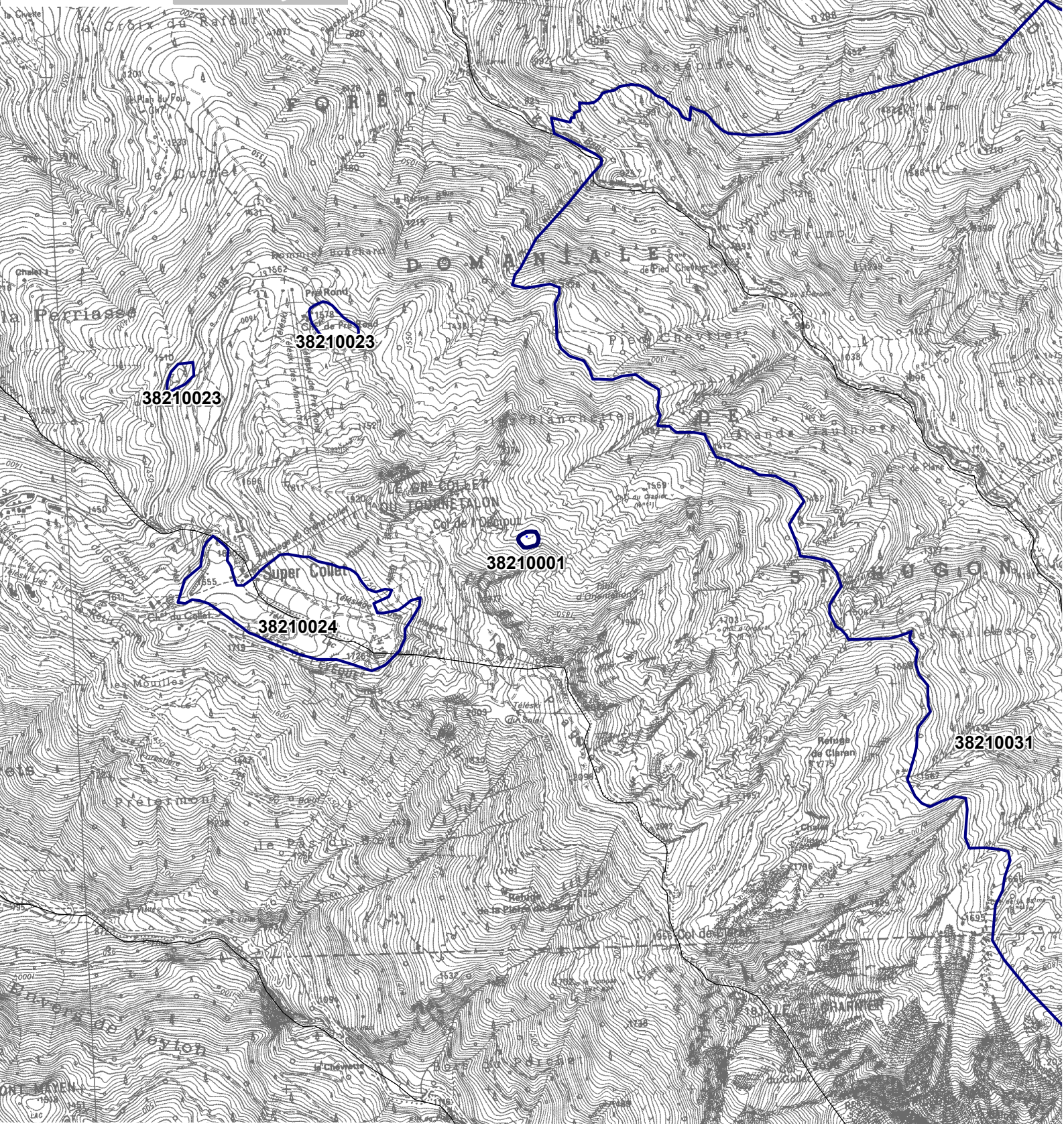
LIBERTÉ - ÉGALITÉ - FRATERNITÉ
REPUBLIQUE FRANÇAISE

MINISTÈRE DE L'ÉCOLOGIE,
DU DÉVELOPPEMENT
DURABLE ET DU TERRITOIRE
RURALS



Inventaire du patrimoine naturel ZNIEFF* N°38210001

Direction Régionale de l'Environnement
RHÔNE-ALPES



Légende



Périmètre de la ZNIEFF type 1

* Inventaire des Zones Naturelles d'Intérêt Ecologique, Faunistique et Floristique 2e édition 2007
Il constitue un outil d'alerte et ne peut être interprété à une échelle plus fine sans investigation complémentaire
Edition : InfoSIG Cartographie - www.infosig.net - Annecy



Echelle : 1 / 25 000
fonds IGN Scan 25 (C)