



Direction Régionale de l'Environnement
RHÔNE-ALPES

ZNIEFF* de type I

N° régional : 38200015

Ancien N° régional :

Bassin du Flumet

Départements et communes concernées en Rhône-Alpes

Surface : 79,12 ha

Isère

ALLEVARD, SAINT-PIERRE-D'ALLEVARD

Niveau de connaissance

Milieux naturels	1	Amphibiens	1	Reptiles	1	Coléoptères	0
		Mammifères	1			Libellules	1
Végétaux supérieurs	1	Oiseaux	2	Crustacés		Orthoptères	0
Mousses, lichens	1	Poissons		Mollusques	0	Papillons	0

Légende :

0 = prospection nulle ou quasi inexistante

1 = prospection insuffisante

2 = prospection assez bonne

3 = bonne prospection

Nombre de données d'observation collectées : 5

Description et intérêt du site

Le bassin du Flumet est un vaste plan d'eau situé entre Allevard et St-Pierre-d'Allevard. C'est un lieu de prédilection pour les oiseaux d'eau hivernants. On y aperçoit ainsi la Nette rousse. Ce canard plongeur à grosse tête et cou assez long au vol, est magnifique. Le mâle est reconnaissable à son long bec rouge corail et à sa tête roux orangé rehaussée d'un cimier doré. Le Fuligule milouin, quant à lui, appartient à la famille des canards plongeurs, c'est à dire qu'il a besoin d'une profondeur d'eau plus importante pour se nourrir puisqu'il plonge pour trouver sa nourriture sur le fond des étangs. Sur les berges du bassin, l'Hirondelle de rivage, au statut précaire en région Rhône-Alpes, est implantée dans les pentes sableuses des talus. On rencontre aussi le Tarin des Aulnes. Cet oiseau est un nicheur rare et essentiellement montagnard en région Rhône-Alpes ; il affectionne les vieilles forêts de conifères et les bois d'aulnes.

Milieux naturels

Pas de données disponibles

Faune vertébrée

Oiseaux

Fuligule milouin	<i>Aythya ferina</i>
Tarin des aulnes	<i>Carduelis spinus</i>
Pigeon colombin	<i>Columba oenas</i>
Nette rousse	<i>Netta rufina</i>
Hirondelle de rivage	<i>Riparia riparia</i>

Flore

Pas de données disponibles

Faune invertébrée

Pas de données disponibles

Bibliographie

CORA

Atlas des oiseaux nicheurs de Rhône-Alpes

366 pages 2003 Consultable : Conservatoire Régional des Espaces Naturels de Rhône-Alpes

Atlas des oiseaux nicheurs de Rhône-Alpes

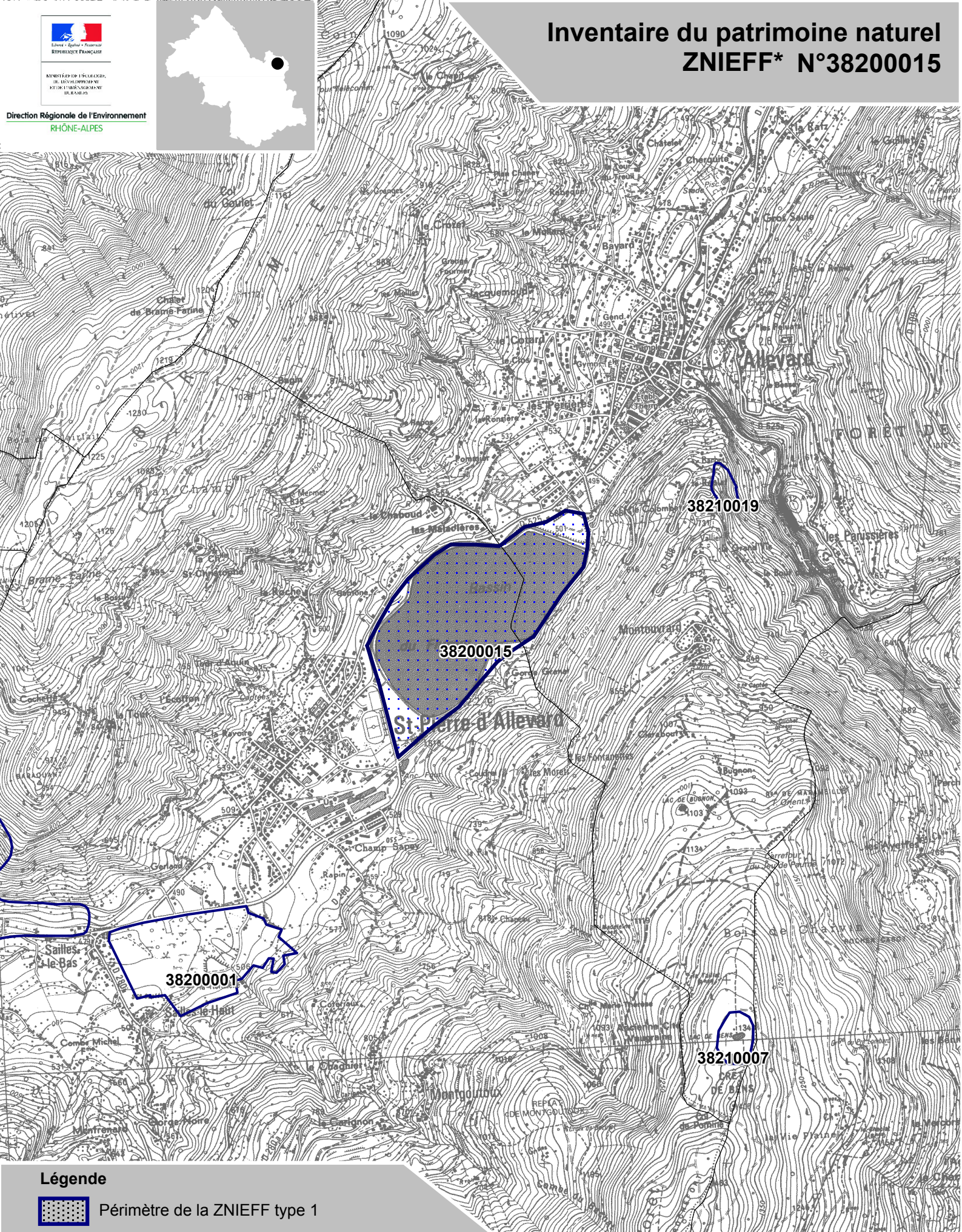
341 pages 2003 Consultable : Conservatoire Régional des Espaces Naturels de Rhône-Alpes



MINISTÈRE DE L'ÉCOLOGIE,
DU DÉVELOPPEMENT
DURABLE ET DU TERRITOIRE

Direction Régionale de l'Environnement
RHÔNE-ALPES

Inventaire du patrimoine naturel ZNIEFF* N°38200015



Légende



Périmètre de la ZNIEFF type 1

* Inventaire des Zones Naturelles d'Intérêt Ecologique, Faunistique et Floristique 2e édition 2007
Il constitue un outil d'alerte et ne peut être interprété à une échelle plus fine sans investigation complémentaire
Edition : InfoSIG Cartographie - www.infosig.net - Annecy



Echelle : 1 / 25 000
fonds IGN Scan 25 (C)