



Direction Régionale de l'Environnement  
RHÔNE-ALPES

# ZNIEFF\* de type I

N° régional : 38160011

Ancien N° régional : 38743613

## Etang de Mai, étangs de Saint Jean-de-Chépy

Départements et communes concernées en Rhône-Alpes

Surface : 155,31 ha

Isère MOIRANS, TULLINS, VOUREY

### Niveau de connaissance

Milieux naturels	2	Amphibiens	2	Reptiles	2	Coléoptères	0
		Mammifères	1			Libellules	2
Végétaux supérieurs	2	Oiseaux	1	Crustacés		Orthoptères	0
Mousses, lichens	1	Poissons		Mollusques	0	Papillons	1

Légende :

0 = prospection nulle ou quasi inexistante

1 = prospection insuffisante

2 = prospection assez bonne

3 = bonne prospection

Nombre de données d'observation collectées : 28

### Description et intérêt du site

Ce secteur est connu pour abriter plusieurs dortoirs de Bruant des roseaux, dont certains sont suivis pour le baguage par des ornithologues. Occupant l'emplacement d'un ancien méandre de l'Isère, il présente en complément de boisements humides remarquables des prairies humides et des marais. Depuis l'endiguement général opéré au dix-neuvième siècle, la rivière coule dans un lit artificiel aménagé entre deux buttes distantes de 200 m. Sauf sur quelques rares îles, la forêt alluviale a disparu du lit de l'Isère. D'anciens fonds de méandres tels que celui-ci conservent des lambeaux rélictuels de la forêt alluviale. Outre leur grand intérêt naturaliste, ils présentent un intérêt paysager notable au sein de la vaste plaine agricole qui s'étend de Moirans à Tullins.

## Milieux naturels

44.3 AULNAIES-FRENAIES DES FLEUVES MEDIO-EUROPEENS

## Flore

Céranthe de Lachenal	<i>Oenanthe lachenalii</i>
Orchis des marais	<i>Orchis laxiflora subsp. palustris (Jacq.) Bonnier &amp; Layens</i>
Peucedan des marais	<i>Peucedanum palustre</i>
Séneçon des marais	<i>Senecio paludosus L.</i>
Pigamon jaune	<i>Thalictrum flavum L.</i>
Fougère des marais	<i>Thelypteris palustris Schott</i>
Tilleul à petites feuilles	<i>Tilia cordata Miller</i>

## Bibliographie

### BLACHE S.

*La Chevêche d'Athéna : rapport 2005*

20 pages 2005 Consultable : Conseil Régional de Rhône-Alpes

### CORA Isère

*Suivi ornithologique de l'étang de Mai, commune de Tullins : année 2004*

20 pages 2005 Consultable : AVENIR

### COUDURIER C.

*Une action pour la chouette chevêche (étude, conservation et sensibilisation)*

37 pages 2002 Consultable : DIREN Rhône-Alpes

### DELIRY C., GRAND D. et al.

*L'Agrion de Mercure (Coenagrion mercuriale) dans la Moyenne vallée du Rhône : mise en perspective des données par rapport à la région Rhône-Alpes*

21 pages 1998 Consultable : CORA / FRAPNA Isère

### FERRUS L.

*Influence de l'organisation des paysages sur la répartition de la chouette chevêche (Athene noctua scop.)*

43 pages Consultable : Parc National des Ecrins

### GANDIN L.

*Gestion de l'étang de Mai par l'inventaire des Coléoptères*

43 pages 2005 Consultable : AVENIR

### GRAND D.

*Les libellules du Rhône*

255 pages 2004 Consultable : Société Linnéenne de Lyon

## Faune vertébrée

### Amphibiens

Grenouille rousse *Rana temporaria*

### Oiseaux

Chouette chevêche *Athene noctua*

Bruant des roseaux *Emberiza schoeniclus*

### Reptiles

Couleuvre d'Esculape *Elaphe longissima*

## Faune invertébrée

### Libellules

Aesche printanière *Brachytron pratense*

Agrion de Mercure *Coenagrion mercuriale*

Libellule fauve *Libellula fulva*

### Papillons

Cuivré des marais *Lycaena dispar*

**MARCELLIN S., MARCIAU R.**

*Expérimentation de gestion écologique des boisements alluviaux de l'étang de Mai (commune de Tullins)*

12 pages 2004 Consultable : AVENIR

**MARTIN I.**

*Etude hydrogéologique de trois paléoméandres de l'Isère.*

77 pages 2000 Consultable : Conservatoire Régional des Espaces Naturels de Rhône-Alpes

**SIMONNET E.**

*La chouette chevêche en campagne*

p 4 pages 1998 Consultable : Muséum d'Histoire Naturelle de Grenoble

**TARDY B.**

*Plan de gestion des anciens méandres de l'étang de Mai et de la Boucle des Moïles (Communes de Tullins et Vourey)*

98 pages 2000 Consultable : AVENIR

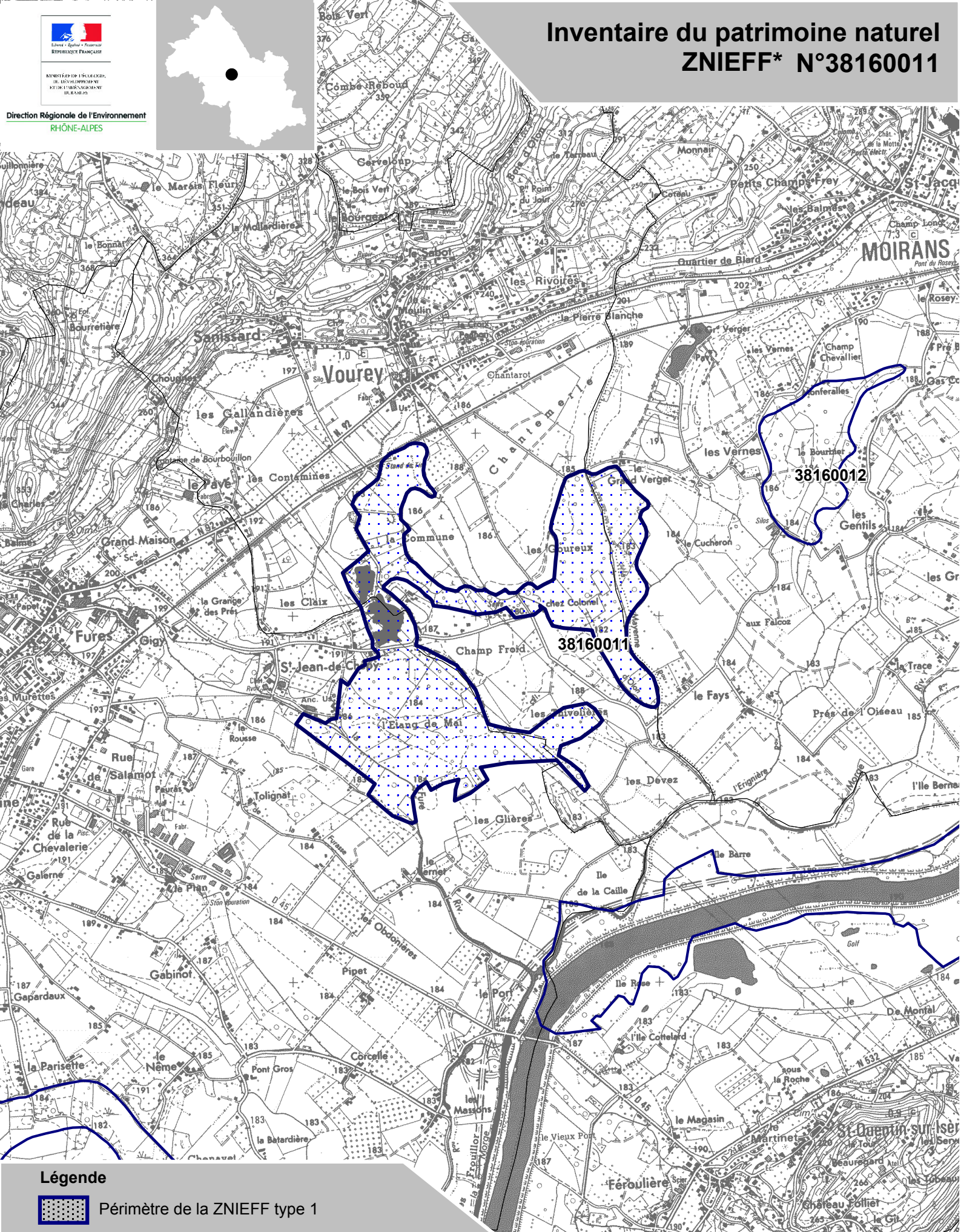


Liberté - Égalité - Fraternité  
 REPUBLIQUE FRANÇAISE


MINISTÈRE DE L'ÉCOLOGIE,  
 DU DÉVELOPPEMENT  
 DURABLE ET DU TERRITOIRE

Direction Régionale de l'Environnement  
 RHÔNE-ALPES

# Inventaire du patrimoine naturel ZNIEFF\* N°38160011



## Légende

 Périmètre de la ZNIEFF type 1

\* Inventaire des Zones Naturelles d'Intérêt Ecologique, Faunistique et Floristique 2e édition 2007  
 Il constitue un outil d'alerte et ne peut être interprété à une échelle plus fine sans investigation complémentaire  
 Edition : InfoSIG Cartographie - www.infosig.net - Anancy



Echelle : 1 / 25 000  
 fonds IGN Scan 25 (C)