



Direction Régionale de l'Environnement
RHÔNE-ALPES

ZNIEFF* de type I

N° régional : 38100001

Ancien N° régional : 38523402

Marais de Berland

Départements et communes concernées en Rhône-Alpes

Surface : 18,73 ha

Isère

SAINT-CHRISTOPHE-SUR-GUIERS

Niveau de connaissance

| | | | | |
|---------------------|---|------------|------------|-------------|
| Milieux naturels | 3 | Amphibiens | Reptiles | Coléoptères |
| | | Mammifères | | Libellules |
| Végétaux supérieurs | 3 | Oiseaux | Crustacés | Orthoptères |
| Mousses, lichens | | Poissons | Mollusques | Papillons |

Légende :

- 0 = prospection nulle ou quasi inexistante
- 1 = prospection insuffisante
- 2 = prospection assez bonne
- 3 = bonne prospection

Nombre de données d'observation collectées : 72

Description et intérêt du site

Les tourbières alcalines telles que le marais de Berland sont liées à des sols riches en calcaire. La tourbe qui s'y accumule est formée de nombreuses laïches, mais aussi de mousses particulières : les hypnacées. Les tourbières alcalines sont fortement présentes dans les vallées alluviales et les Préalpes calcaires où l'influence des glaciers jurassiens et alpiens a été importante. Elles représentent 55% de la surface des tourbières de la région. Ce sont essentiellement des tourbières de plaine. Les milieux de tourbières alcalines sont très variés. Ce sont le plus souvent des prairies à forte diversité floristique. Le marais de Berland est notamment le refuge d'une espèce d'orchidée protégée, très rare en France, le *Liparis de Loesel* et de plusieurs autres plantes protégées. La faune des tourbières alcalines est assez riche. Elle comporte notamment plusieurs espèces de papillons en forte régression. Le Cuivré des marais, par exemple, trouve sur le marais de Berland un milieu encore favorable. Ce site accueille également plusieurs espèces aviennes liées aux roselières. Amphibiens et reptiles sont également bien représentés. Parmi ceux-ci, on remarque la présence du Sonneur à ventre jaune. Ce crapaud, au ventre jaune ponctué de noir, affectionne les eaux stagnantes peu profondes en forêt ou à proximité de couvert végétal. Il est relativement rare en France. Le marais est cependant menacé par la progression naturelle des boisements, et par un atterrissement conduisant à terme à une banalisation du milieu.

Milieus naturels

Pas de données disponibles

Flore

| | |
|--|--|
| Aethionéma des rochers | <i>Aethionema saxatile</i> (L.) R. Br. |
| Aigremoine odorante | <i>Agrimonia procera</i> Wallr. |
| Asaret d'Europe | <i>Asarum europaeum</i> L. |
| Laîche paradoxale | <i>Carex appropinquata</i> Schumacher |
| Orchis de Traunsteiner | <i>Dactylorhiza traunsteineri</i> (Sauter) Soó |
| Orchis odorant | <i>Gymnadenia odoratissima</i> (L.) L.C.M. Richard |
| Liparis de Loesel | <i>Liparis loeselii</i> (L.) L.C.M. Richard |
| Myosotis sp. | <i>Myosotis laxa</i> |
| Ophioglosse commun (Langue de serpent) | <i>Ophioglossum vulgatum</i> L. |
| Pédiculaire des marais | <i>Pedicularis palustris</i> L. |
| Renoncule aquatique | <i>Ranunculus aquatilis</i> L. |
| Groseiller rouge | <i>Ribes rubrum</i> L. |
| Saule rampant | <i>Salix repens</i> L. |
| Scrophulaire des ombrages | <i>Scrophularia umbrosa</i> Dumort. |
| Séneçon des marais | <i>Senecio paludosus</i> L. |
| Rubaniér émergé | <i>Sparganium emersum</i> Rehmman |
| Fougère des marais | <i>Thelypteris palustris</i> Schott |
| Petite Utriculaire | <i>Utricularia minor</i> L. |
| Vesce des buissons | <i>Vicia dumetorum</i> L. |

Faune vertébrée

Amphibiens

| | |
|------------------------|----------------------------|
| Sonneur à ventre jaune | <i>Bombina variegata</i> |
| Crapaud commun | <i>Bufo bufo</i> |
| Grenouille rousse | <i>Rana temporaria</i> |
| Triton alpestre | <i>Triturus alpestris</i> |
| Triton crêté | <i>Triturus cristatus</i> |
| Triton palmé | <i>Triturus helveticus</i> |

Mammifères

| | |
|-------------|-----------------------|
| Cerf élaphe | <i>Cervus elaphus</i> |
|-------------|-----------------------|

Oiseaux

| | |
|------------------------|-------------------------------|
| Rousserolle verderolle | <i>Acrocephalus palustris</i> |
| Héron cendré | <i>Ardea cinerea</i> |
| Hibou moyen-duc | <i>Asio otus</i> |
| Tarin des aulnes | <i>Carduelis spinus</i> |
| Bruant des roseaux | <i>Emberiza schoeniclus</i> |
| Pie-grièche écorcheur | <i>Lanius collurio</i> |
| Milan noir | <i>Milvus migrans</i> |

Reptiles

| | |
|--------------------|-----------------------|
| Lézard des souches | <i>Lacerta agilis</i> |
|--------------------|-----------------------|

Faune invertébrée

Papillons

| | |
|-------------------|-----------------------|
| Cuivré des marais | <i>Lycaena dispar</i> |
|-------------------|-----------------------|

Bibliographie

AVENIR

Marais de Berland : bilan patrimonial et orientations de gestion

20 pages 1997 Consultable : Parc Naturel Régional de la Chartreuse

CORA

Reptiles et amphibiens de Rhône-Alpes : atlas préliminaire, hors série n°1

146 pages 2002 Consultable : Conservatoire Régional des Espaces Naturels de Rhône-Alpes

JACOB L.

Propositions de gestion de zones humides favorables à deux amphibiens menacés : le Sonneur à ventre jaune et le triton crêté

16 pages 1999 Consultable : DIREN Rhône-Alpes

MERLE H.

Cartographie des habitats du Parc Naturel Régional de Chartreuse

8p. pages 2005 Consultable : Conservatoire Botanique National Alpin

MORAND A.

Une espèce vulnérable : le sonneur à ventre jaune

p 3 pages 2001 Consultable : Muséum d'Histoire Naturelle de Grenoble

PERRET N.

Dynamique de population en habitat fragmenté chez deux espèces d'Amphibiens Urodèles (Triturus alpestris et T. cristatus)

102 pages 2000 Consultable : Conservatoire Régional des Espaces Naturels de Rhône-Alpes

TAKORIAN L.

Bombina variegata : inventaire des populations, effectifs, mesures conservatoires - site de l'Etournel

22 pages 2003 Consultable : DIREN Rhône-Alpes

VILLARET J.C.

Atlas cartographique préliminaire des espèces végétales protégées du Parc Naturel Régional de Chartreuse

1p. pages 2003 Consultable : Conservatoire Botanique National Alpin

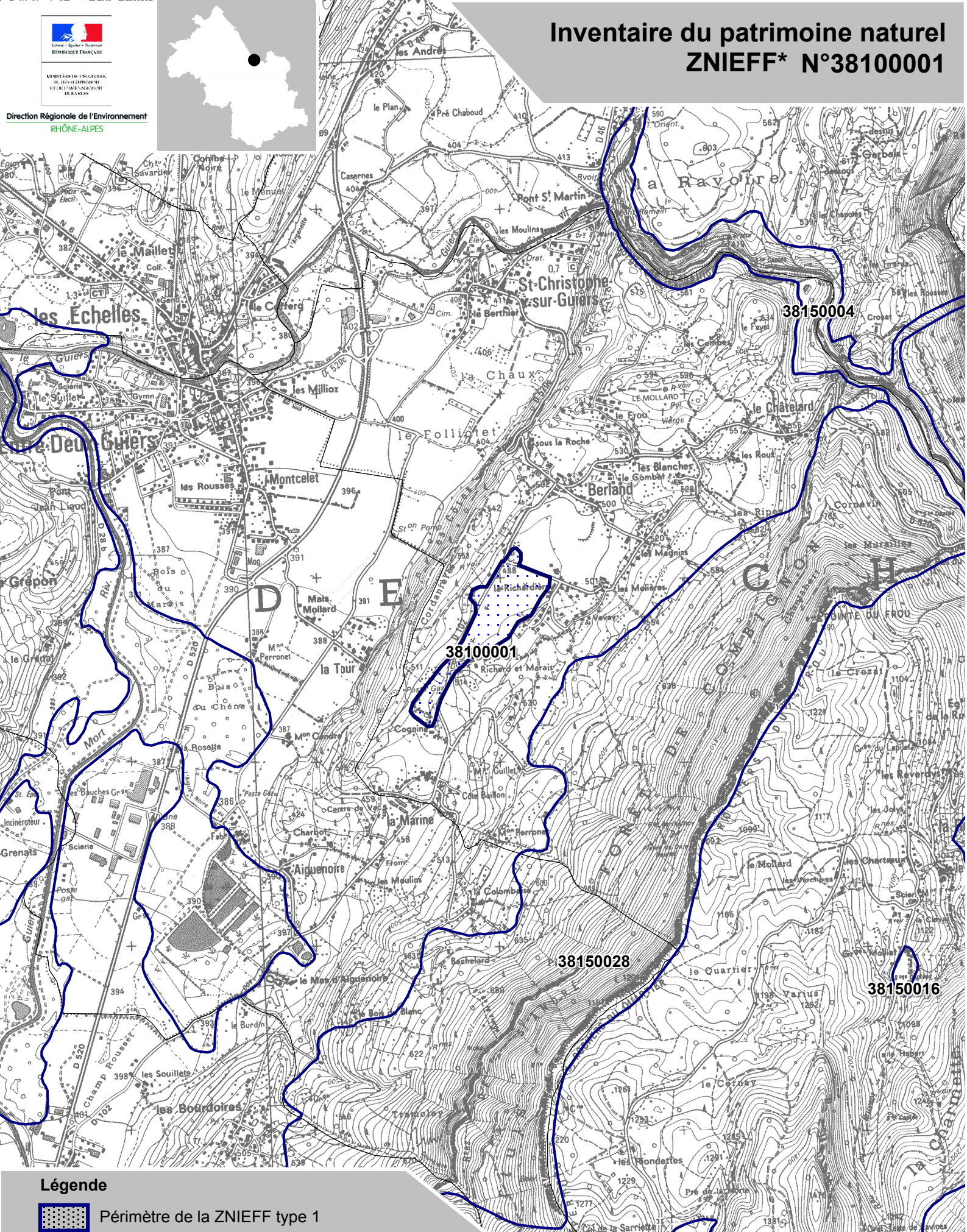


Liberté - Égalité - Fraternité
 REPUBLIQUE FRANÇAISE

MINISTÈRE DE L'ÉCOLOGIE,
 DU DÉVELOPPEMENT
 DURABLE ET DU TERRITOIRE

Direction Régionale de l'Environnement
 RHÔNE-ALPES

Inventaire du patrimoine naturel ZNIEFF* N°3810001



Légende



Périmètre de la ZNIEFF type 1

* Inventaire des Zones Naturelles d'Intérêt Ecologique, Faunistique et Floristique 2e édition 2007
 Il constitue un outil d'alerte et ne peut être interprété à une échelle plus fine sans investigation complémentaire
 Edition : InfoSIG Cartographie - www.infosig.net - Ancecy



Echelle : 1 / 25 000
 fonds IGN Scan 25 (C)