



Direction Régionale de l'Environnement
RHÔNE-ALPES

ZNIEFF* de type I

N° régional : 38070001

Ancien N° régional : 38923206

Marais du Vernay

Départements et communes concernées en Rhône-Alpes

Surface : 47,41 ha

Isère

NIVOLAS-VERMELLE, RUY, SEREZIN-DE-LA-TOUR

Niveau de connaissance

Milieux naturels	2	Amphibiens	1	Reptiles	1	Coléoptères	0
		Mammifères	1			Libellules	1
Végétaux supérieurs	1	Oiseaux	1	Crustacés		Orthoptères	0
Mousses, lichens	1	Poissons		Mollusques	0	Papillons	0

Légende :

0 = prospection nulle ou quasi inexistante

1 = prospection insuffisante

2 = prospection assez bonne

3 = bonne prospection

Nombre de données d'observation collectées : 7

Description et intérêt du site

Cette zone très variée en ce qui concerne les habitats naturels mérite une attention particulière pour l'avifaune. On y observe ainsi la présence du Martin-pêcheur d'Europe. L'Orchis des marais signalé en 1984 n'a plus été retrouvé, mais l'habitat de l'espèce demeure. Des prospections à des dates favorables devront probablement être envisagées.

Milieux naturels

44.3	AULNAIES-FRENAIES DES FLEUVES MEDIO-EUROPÉENS
53.3	VEGETATION A CLADIUM MARISCUS

Faune vertébrée

Oiseaux	
Martin-pêcheur d'Europe	<i>Alcedo atthis</i>
Bruant des roseaux	<i>Emberiza schoeniclus</i>
Hirondelle de rivage	<i>Riparia riparia</i>

Flore

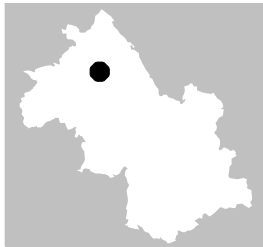
Scorzonère peu élevée	<i>Scorzonera humilis L.</i>
Cumin des prés (Fenouil des chevaux)	<i>Silaum silaus</i>

Faune invertébrée

Pas de données disponibles

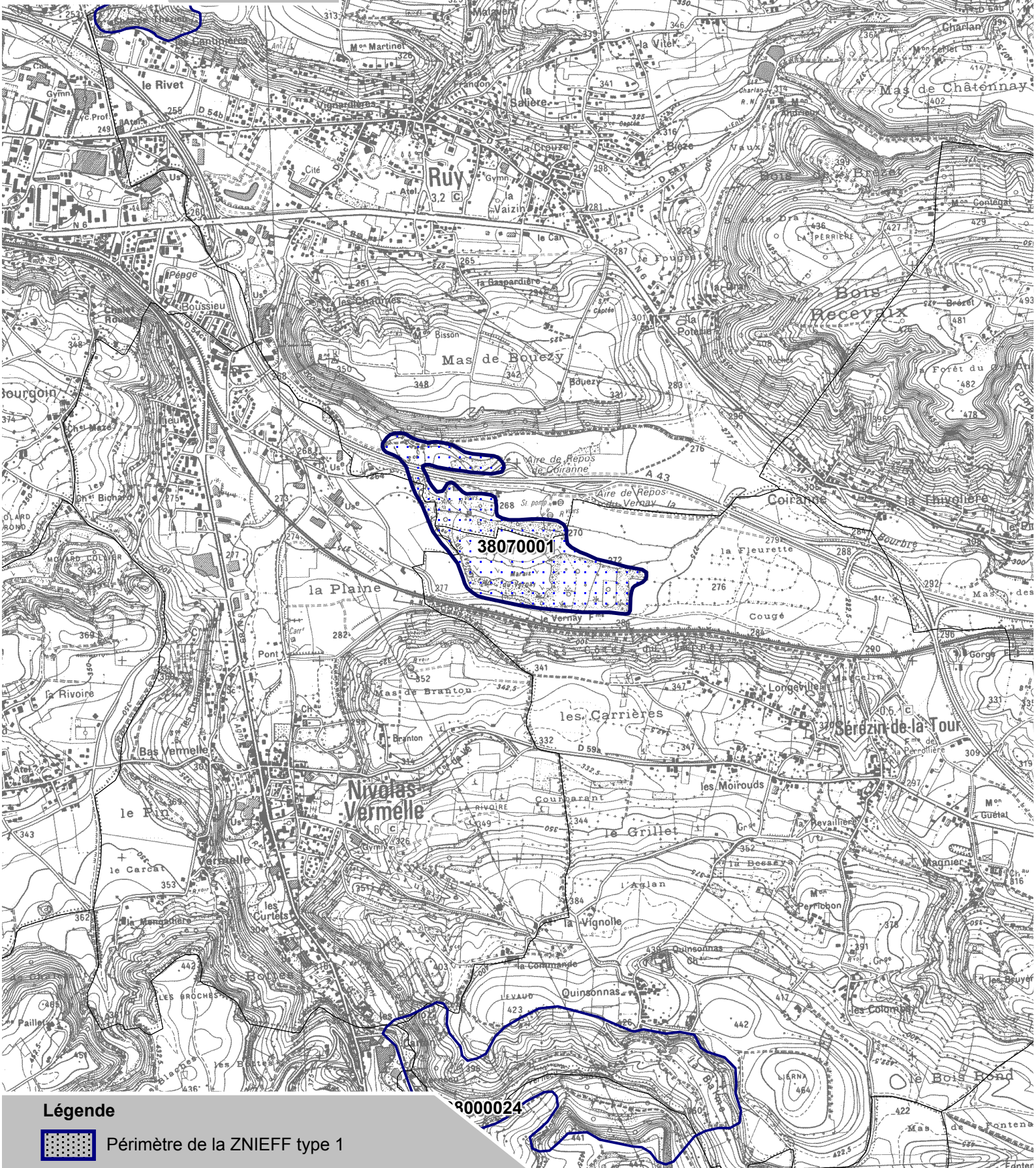
Bibliographie

Pas de données disponibles




Inventaire du patrimoine naturel ZNIEFF* N°38070001

Direction Régionale de l'Environnement
 RHÔNE-ALPES



Légende

 Périmètre de la ZNIEFF type 1

* Inventaire des Zones Naturelles d'Intérêt Ecologique, Faunistique et Floristique 2e édition 2007
 Il constitue un outil d'alerte et ne peut être interprété à une échelle plus fine sans investigation complémentaire
 Edition : InfoSIG Cartographie - www.infosig.net - Annecy



Echelle : 1 / 25 000
 fonds IGN Scan 25 (C)