



Direction Régionale de l'Environnement  
RHÔNE-ALPES

# ZNIEFF\* de type I

N° régional : 38060002

Ancien N° régional :

## Marais de Biol à Doissin

Départements et communes concernées en Rhône-Alpes

Surface : 269,63 ha

Isère

BELMONT, BIOL, MONTREVEL

### Niveau de connaissance

Milieux naturels	Amphibiens	2	Reptiles	2	Coléoptères	1
	Mammifères	2			Libellules	1
Végétaux supérieurs	Oiseaux	2	Crustacés	1	Orthoptères	1
Mousses, lichens	Poissons	1	Mollusques	1	Papillons	1

Légende :

0 = prospection nulle ou quasi inexistante

1 = prospection insuffisante

2 = prospection assez bonne

3 = bonne prospection

Nombre de données d'observation collectées : 22

### Description et intérêt du site

Situé dans le district naturel du Bas-Dauphiné, ces marais permettent, malgré le drainage artificiel dû aux activités agricoles, le maintien d'espèces intéressantes liées aux milieux humides. Outre le Courlis cendré, le Petit Gravelot ou encore le Vanneau huppé, ils accueillent d'innombrables oiseaux en migration. Le site est également le territoire de nombreuses chauves-souris, batraciens et plantes de milieux humides, comme le très rare Orchis des marais.

## Milieus naturels

37.31 PRAIRIES A MOLINIE ET COMMUNAUTES ASSOCIEES

## Faune vertébrée

### Oiseaux

Chouette chevêche	<i>Athene noctua</i>
Faucon hobereau	<i>Falco subbuteo</i>
Pie-grièche à tête rousse	<i>Lanius senator</i>
Locustelle tachetée	<i>Locustella naevia</i>
Courlis cendré	<i>Numenius arquata</i>
Traquet motteux	<i>Oenanthe oenanthe</i>
Vanneau huppé	<i>Vanellus vanellus</i>

## Flore

Nivéole d'été	<i>Leucojum aestivum L.</i>
Polystic à aiguillons	<i>Polystichum aculeatum (L.) Roth</i>

## Faune invertébrée

Pas de données disponibles

## Bibliographie

### BLACHE S.

*La Chevêche d'Athéna : rapport 2005*

20 pages 2005 Consultable : Conseil Régional de Rhône-Alpes

### CORA

*Atlas des oiseaux nicheurs de Rhône-Alpes*

335 pages 2003 Consultable : Conservatoire Régional des Espaces Naturels de Rhône-Alpes

### CORA Drôme

*Oiseaux de la Drôme*

312 pages 2003 Consultable : DIREN Rhône-Alpes

### COUDURIER C.

*Une action pour la chouette chevêche (étude, conservation et sensibilisation)*

37 pages 2002 Consultable : DIREN Rhône-Alpes

### FERRUS L.

*Influence de l'organisation des paysages sur la répartition de la chouette chevêche (Athene noctua scop.)*

43 pages Consultable : Parc National des Ecrins

### SIMONNET E.

*La chouette chevêche en campagne*

p 4 pages 1998 Consultable : Muséum d'Histoire Naturelle de Grenoble



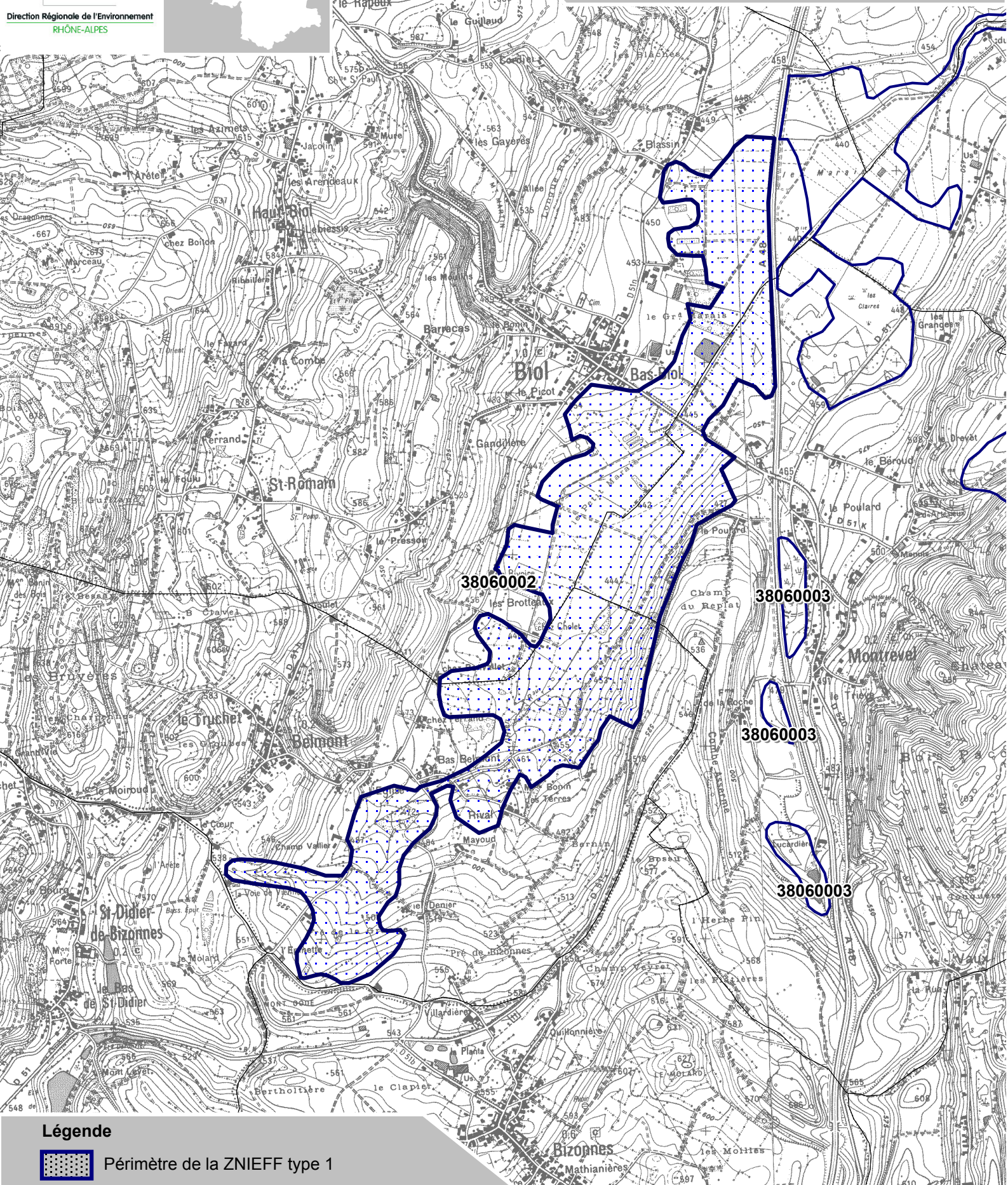
Liberté - Égalité - Fraternité  
 REPUBLIQUE FRANÇAISE

MINISTÈRE DE L'ÉCOLOGIE,  
 DU DÉVELOPPEMENT  
 DURABLE ET DU TERRITOIRE



# Inventaire du patrimoine naturel ZNIEFF\* N°38060002

Direction Régionale de l'Environnement  
 RHÔNE-ALPES



## Légende



Périmètre de la ZNIEFF type 1

\* Inventaire des Zones Naturelles d'Intérêt Ecologique, Faunistique et Floristique 2e édition 2007  
 Il constitue un outil d'alerte et ne peut être interprété à une échelle plus fine sans investigation complémentaire  
 Edition : InfoSIG Cartographie - www.infosig.net - Ancecy



Echelle : 1 / 25 000  
 fonds IGN Scan 25 (C)