



Direction Régionale de l'Environnement
RHÔNE-ALPES

ZNIEFF* de type I

N° régional : 38020130

Ancien N° régional : 38302401

Marais de Boulieu

Départements et communes concernées en Rhône-Alpes

Surface : 180,18 ha

Isère CHARETTE, COURTENAY, SAINT-BAUDILLE-DE-LA-TOUR

Niveau de connaissance

Milieux naturels	2	Amphibiens	2	Reptiles	2	Coléoptères	0
		Mammifères	1			Libellules	2
Végétaux supérieurs	2	Oiseaux	2	Crustacés		Orthoptères	0
Mousses, lichens	1	Poissons		Mollusques	0	Papillons	0

Légende :

- 0 = prospection nulle ou quasi inexistante
- 1 = prospection insuffisante
- 2 = prospection assez bonne
- 3 = bonne prospection

Nombre de données d'observation collectées : 52

Description et intérêt du site

La majeure partie de cet ensemble naturel est constituée par un vaste marais. De part et d'autre, des collines le frangent selon un axe nord-ouest/sud-est. A son extrémité Sud, se situe un second petit marais, épisodiquement connecté au précédent. De plus, quelques petits étangs et ruisseaux viennent compléter cet ensemble. Le site abrite une flore et une faune remarquable. On y a en effet recensé près d'une quinzaine d'espèces rares qu'il s'agisse de plantes comme le Peucedan des marais, l'Epipactis des marais et l'Orchis à fleur lâche, ou bien de reptiles tels que la tortue Cistude d'Europe.

Milieus naturels

53.3

VEGETATION A CLADIUM MARISCUS

Flore

Epipactis des marais	<i>Epipactis palustris</i> (L.) Crantz
Ecuelle d'eau	<i>Hydrocotyle vulgaris</i> L.
Lathrée écailleuse	<i>Lathraea squamaria</i> L.
Nivéole du printemps	<i>Leucojum vernum</i> L.
Orchis des marais	<i>Orchis laxiflora</i> subsp. <i>palustris</i> (Jacq.) Bonnier & Layens
Peucedan des marais	<i>Peucedanum palustre</i>
Germandrée d'eau	<i>Teucrium scordium</i> L.
Fougère des marais	<i>Thelypteris palustris</i> Schott
Utriculaire négligée	<i>Utricularia australis</i> R. Br.
Utriculaire commune	<i>Utricularia vulgaris</i> L.

Faune vertébrée

Amphibiens

Crapaud calamite	<i>Bufo calamita</i>
Rainette verte	<i>Hyla arborea</i>
Grenouille agile	<i>Rana dalmatina</i>
Grenouille rousse	<i>Rana temporaria</i>
Triton crêté	<i>Triturus cristatus</i>

Mammifères

Castor d'Europe	<i>Castor fiber</i>
Lièvre d'Europe	<i>Lepus europaeus</i>

Oiseaux

Rousserolle turdoïde	<i>Acrocephalus arundinaceus</i>
Martin-pêcheur d'Europe	<i>Alcedo atthis</i>
Héron pourpré	<i>Ardea purpurea</i>
Busard des roseaux	<i>Circus aeruginosus</i>
Faucon hobereau	<i>Falco subbuteo</i>
Foulque macroule	<i>Fulica atra</i>
Milan noir	<i>Milvus migrans</i>
Huppe fasciée	<i>Upupa epops</i>

Reptiles

Cistude d'Europe	<i>Emys orbicularis</i>
------------------	-------------------------

Faune invertébrée

Libellules

Aesche isocèle	<i>Anaciaesha isosceles</i>
Aesche printanière	<i>Brachytron pratense</i>
Agrion délicat	<i>Ceragrion tenellum</i>
Agrion de Mercure	<i>Coenagrion mercuriale</i>
Leste dryade	<i>Lestes dryas</i>
Cordulie à taches jaunes	<i>Somatochlora flavomaculata</i>

Bibliographie

Autoroute A48 Ambérieu - Bourgoin. Etude des incidences du projet sur le site Natura 2000 FR 8201727 des "Etangs, coteaux secs et grottes de l'Isle Crémieu"
pages 2004 Consultable : Conservatoire Botanique National Alpin

CADIA.

Ecologie de la Cistude d'Europe (*E. orbicularis*) : aspects spatiaux et démographiques, application à la conservation
315 pages 2003 Consultable : CORA / FRAPNA Isère

CADIA., CARAZA A., CHARLIGNY E., MIQUET A.

Importance des ceintures de végétation lacustre pour la conservation de la cistude d'Europe (*Emys orbicularis*)
pages 2002 Consultable : DIREN Rhône-Alpes

Conservatoire Régional des Espaces Naturels de Rhône-Alpes

Cistude d'Europe (la). Gestion et restauration des populations et de leur habitat. Guide technique
108 pages 2004 Consultable : AVENIR

Conservatoire Régional des Espaces Naturels de Rhône-Alpes Rhône-Alpes

Suivi des populations de Cistude d'Europe (Emys orbicularis) de l'Isle Crémieu. Première phase : 1999

25 pages 1999 Consultable : Conservatoire Régional des Espaces Naturels de Rhône-Alpes

CORA

Reptiles et amphibiens de Rhône-Alpes : atlas préliminaire, hors série n°1

146 pages 2002 Consultable : Conservatoire Régional des Espaces Naturels de Rhône-Alpes

DELIRY C., GRAND D. et al.

L'Agriion de Mercure (Coenagrion mercuriale) dans la Moyenne vallée du Rhône : mise en perspective des données par rapport à la région Rhône-Alpes

21 pages 1998 Consultable : CORA / FRAPNA Isère

GRAND D.

Les libellules du Rhône

255 pages 2004 Consultable : Société Linnéenne de Lyon

JACOB L.

Propositions de gestion de zones humides favorables à deux amphibiens menacés : le Sonneur à ventre jaune et le triton crêté

16 pages 1999 Consultable : DIREN Rhône-Alpes

PERRET N.

Dynamique de population en habitat fragmenté chez deux espèces d'Amphibiens Urodèles (Triturus alpestris et T. cristatus)

102 pages 2000 Consultable : Conservatoire Régional des Espaces Naturels de Rhône-Alpes

PRIOL P.

Etude de l'activité et des patrons de déplacements chez deux populations de cistudes (Emys orbicularis) du Nord-Isère en vue de leur conservation

52 pages 2002 Consultable : Conservatoire du Patrimoine Naturel de la Savoie

VILLARET J.C.

Ligne nouvelle de fret Ambérieu - Saint-Jean-de-Maurienne. Informations sur la flore et la végétation. Départements de l'Isère et de la Savoie

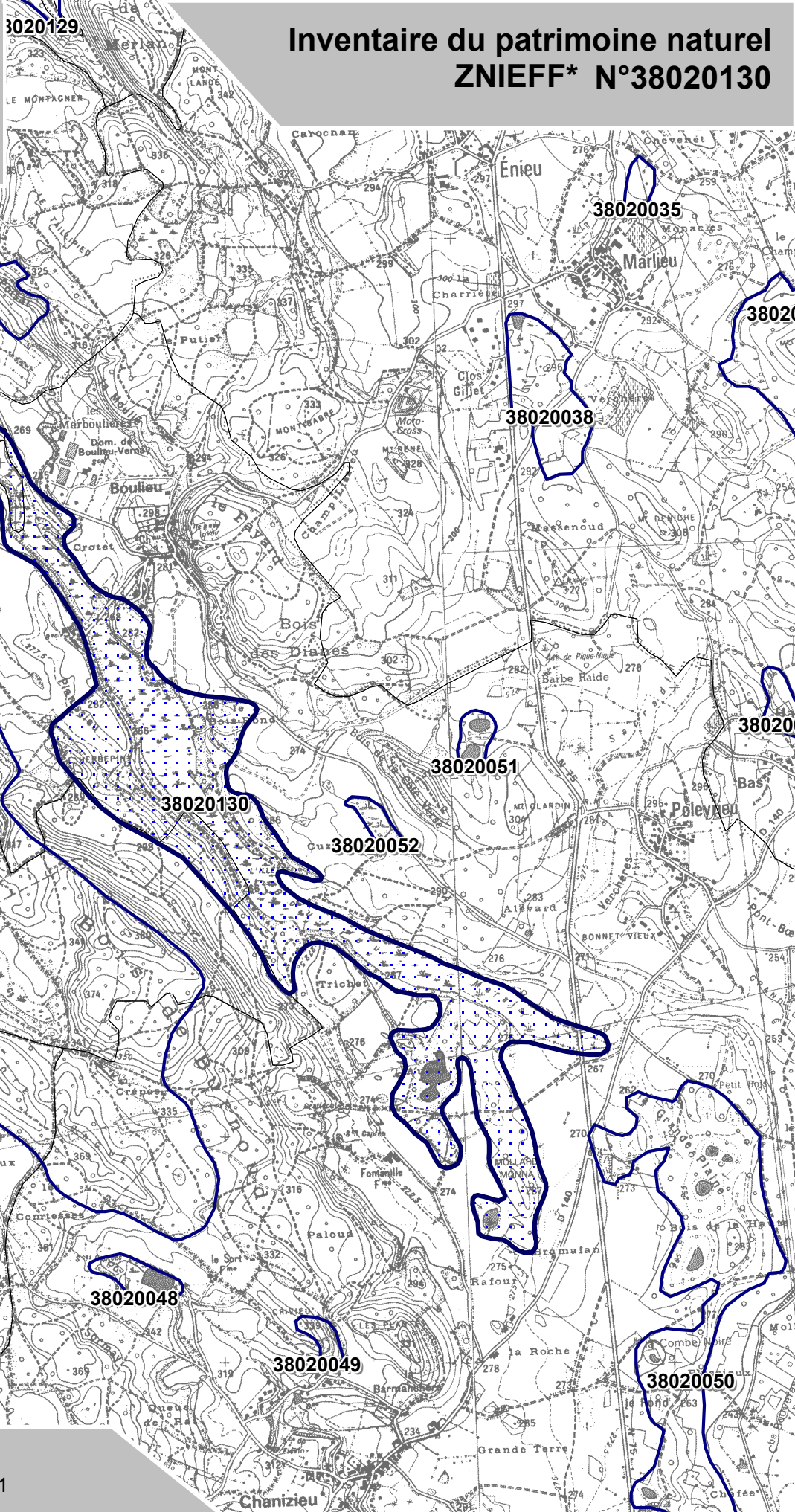
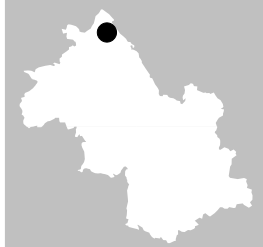
pages 1996 Consultable : Conservatoire Botanique National Alpin



LIBERTÉ • ÉGALITÉ • FRATERNITÉ
 REPUBLIQUE FRANÇAISE


MINISTÈRE DE L'ÉCOLOGIE,
 DU DÉVELOPPEMENT
 DURABLE ET DU TERRITOIRE

Direction Régionale de l'Environnement
 RHÔNE-ALPES



Inventaire du patrimoine naturel ZNIEFF* N°38020130

Légende

 Périmètre de la ZNIEFF type 1

* Inventaire des Zones Naturelles d'Intérêt Ecologique, Faunistique et Floristique 2e édition 2007
 Il constitue un outil d'alerte et ne peut être interprété à une échelle plus fine sans investigation complémentaire
 Edition : InfoSIG Cartographie - www.infosig.net - Anancy



Echelle : 1 / 25 000
 fonds IGN Scan 25 (C)