



Direction Régionale de l'Environnement
RHÔNE-ALPES

ZNIEFF* de type I

N° régional : 38020081

Ancien N° régional :

Etang et zone humide de Vignieu

Départements et communes concernées en Rhône-Alpes

Surface : 11,39 ha

Isère VIGNIEU

Niveau de connaissance

Milieux naturels	1	Amphibiens	1	Reptiles	2	Coléoptères	0
		Mammifères	1			Libellules	1
Végétaux supérieurs	1	Oiseaux	1	Crustacés		Orthoptères	0
Mousses, lichens	1	Poissons		Mollusques	0	Papillons	0

Légende :

- 0 = prospection nulle ou quasi inexistante
- 1 = prospection insuffisante
- 2 = prospection assez bonne
- 3 = bonne prospection

Nombre de données d'observation collectées : 1

Description et intérêt du site

Cette zone humide, formée par trois petits étangs entourés de boisements humides, abrite la seule tortue aquatique d'eau douce présente en région Rhône-Alpes, la Cistude d'Europe. Cette espèce, dont la protection est considérée comme un enjeu européen en matière de conservation, a vu sa population fortement décroître. Ainsi, en Isère, elle n'est pratiquement plus présente qu'en Isle Crémieu.

Milieus naturels

Pas de données disponibles

Faune vertébrée

Reptiles

Cistude d'Europe

Emys orbicularis

Flore

Pas de données disponibles

Faune invertébrée

Pas de données disponibles

Bibliographie

CADIA.

Ecologie de la Cistude d'Europe (E. orbicularis) : aspects spatiaux et démographiques, application à la conservation

315 pages 2003 Consultable : CORA / FRAPNA Isère

CADIA., CARAZ A., CHARLIGNY E., MIQUET A.

Importance des ceintures de végétation lacustre pour la conservation de la cistude d'Europe (Emys orbicularis)

pages 2002 Consultable : DIREN Rhône-Alpes

Conservatoire Régional des Espaces Naturels de Rhône-Alpes

Cistude d'Europe (la). Gestion et restauration des populations et de leur habitat. Guide technique

108 pages 2004 Consultable : AVENIR

CORA

Reptiles et amphibiens de Rhône-Alpes : atlas préliminaire, hors série n°1

146 pages 2002 Consultable : Conservatoire Régional des Espaces Naturels de Rhône-Alpes

PRIOL P.

Etude de l'activité et des patrons de déplacements chez deux populations de cistudes (Emys orbicularis) du Nord-Isère en vue de leur conservation

52 pages 2002 Consultable : Conservatoire du Patrimoine Naturel de la Savoie

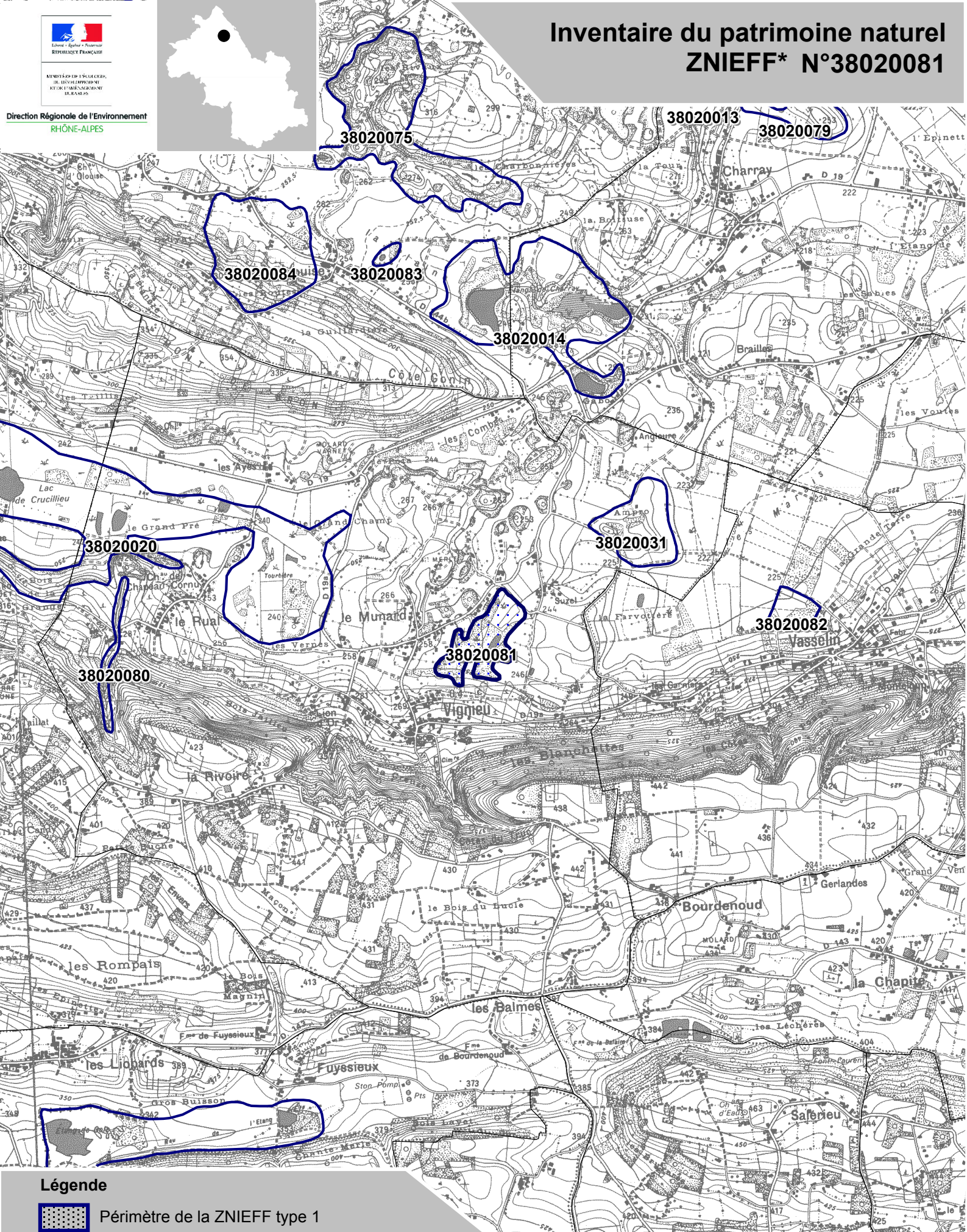


Liberté • Égalité • Fraternité
REPUBLIQUE FRANÇAISE

MINISTÈRE DE L'ÉCOLOGIE,
DU DÉVELOPPEMENT
DURABLE ET DU TERRITOIRE

Direction Régionale de l'Environnement
RHÔNE-ALPES

Inventaire du patrimoine naturel ZNIEFF* N°38020081



38020075

38020013

38020079

38020084

38020083

38020014

38020020


38020031

38020080

38020081

38020082

Légende

 Périmètre de la ZNIEFF type 1

* Inventaire des Zones Naturelles d'Intérêt Ecologique, Faunistique et Floristique 2e édition 2007
Il constitue un outil d'alerte et ne peut être interprété à une échelle plus fine sans investigation complémentaire
Edition : InfoSIG Cartographie - www.infosig.net - Anancy



Echelle : 1 / 25 000
fonds IGN Scan 25 (C)