



Direction Régionale de l'Environnement
RHÔNE-ALPES

ZNIEFF* de type I

N° régional : 38020068

Ancien N° régional :

Pelouse au sud-ouest du Pré Capitan

Départements et communes concernées en Rhône-Alpes

Surface : 6,37 ha

Isère PORCIEU-AMBLAGNIEU

Niveau de connaissance

Milieux naturels	2	Amphibiens	1	Reptiles	1	Coléoptères	0
		Mammifères	1			Libellules	1
Végétaux supérieurs	1	Oiseaux	1	Crustacés		Orthoptères	0
Mousses, lichens	1	Poissons		Mollusques	0	Papillons	0

Légende :

0 = prospection nulle ou quasi inexistante
1 = prospection insuffisante
2 = prospection assez bonne
3 = bonne prospection

Nombre de données d'observation collectées : 4

Description et intérêt du site

Il s'agit d'une pelouse sèche, dont la présence ici est à mettre en relation avec des facteurs stationnels tels que la topographie, l'exposition, l'humidité du sol, le ruissellement, l'infiltration, la nature du sol et des matériaux. De plus, l'Isle Crémieu joue un rôle de "carrefour biogéographique", combinant les influences méditerranéenne et médio-européenne. Ces facteurs contribuent, de même que des pratiques agricoles longtemps restées traditionnelles, à la grande richesse écologique et biologique des pelouses locales. Ainsi, ce milieu est très favorable à une flore rare qui compte l'Orchis à odeur de vanille, une espèce protégée en France.

Milieux naturels

34.32 PELOUSES CALCAIRES SUB ATLANTIQUES SEMI ARIDES
34.33 PRAIRIES CALCAIRES SUBATLANTIQUES TRES SECHES

Faune vertébrée

Pas de données disponibles

Flore

Orchis à odeur de vanille *Orchis coriophora subsp. fragrans (Pollini) K. Richter [1890]*

Faune invertébrée

Pas de données disponibles

Bibliographie

Autoroute A48 Ambérieu - Bourgoin. Etude des incidences du projet sur le site Natura 2000 FR 8201727 des "Etangs, coteaux secs et grottes de l'Isle Crémieu"
pages 2004 Consultable : Conservatoire Botanique National Alpin

Conservatoire Régional des Espaces Naturels de Rhône-Alpes Rhône-Alpes

Suivi des populations de Cistude d'Europe (*Emys orbicularis*) de l'Isle Crémieu. Première phase : 1999
25 pages 1999 Consultable : Conservatoire Régional des Espaces Naturels de Rhône-Alpes

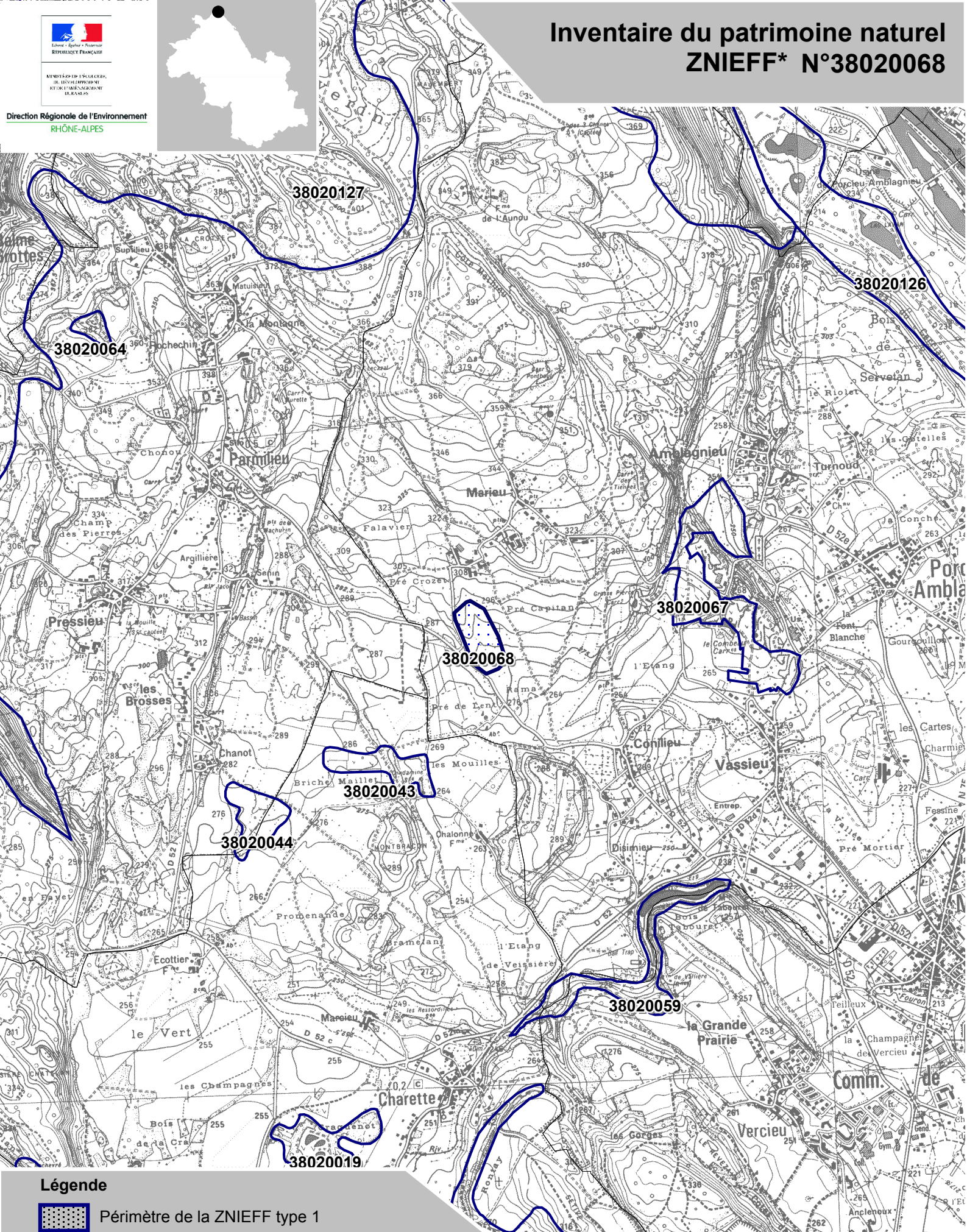


Liberté • Égalité • Fraternité
REPUBLIQUE FRANÇAISE

MINISTÈRE DE L'ÉCOLOGIE,
DU DÉVELOPPEMENT
ET DU TERRITOIRE

Direction Régionale de l'Environnement
RHÔNE-ALPES

Inventaire du patrimoine naturel ZNIEFF* N°38020068



Légende



Périmètre de la ZNIEFF type 1

* Inventaire des Zones Naturelles d'Intérêt Ecologique, Faunistique et Floristique 2e édition 2007
Il constitue un outil d'alerte et ne peut être interprété à une échelle plus fine sans investigation complémentaire
Edition : InfoSIG Cartographie - www.infosig.net - Anney



Echelle : 1 / 25 000
fonds IGN Scan 25 (C)