



Direction Régionale de l'Environnement
RHÔNE-ALPES

ZNIEFF* de type I

N° régional : 38020023

Ancien N° régional : 38242426

Etang de la Salette, petit Etang et Montchalain

Départements et communes concernées en Rhône-Alpes

Surface : 119,42 ha

Isère COURTENAY

Niveau de connaissance

Milieux naturels	2	Amphibiens	1	Reptiles	2	Coléoptères	0
		Mammifères	1			Libellules	2
Végétaux supérieurs	2	Oiseaux	1	Crustacés		Orthoptères	0
Mousses, lichens	1	Poissons		Mollusques	0	Papillons	0

Légende :

- 0 = prospection nulle ou quasi inexistante
- 1 = prospection insuffisante
- 2 = prospection assez bonne
- 3 = bonne prospection

Nombre de données d'observation collectées : 23

Description et intérêt du site

Cet ensemble constitue l'un des hauts-lieux de l'ornithologie dans le Nord-Isère : il se compose de trois étangs se déversant l'un dans l'autre, au sein d'une zone humide autour de laquelle s'imbriquent prairies, pelouses et boisements. La configuration de l'étang principal a permis l'extension d'une vaste roselière, qui couvre ses franges et toute sa partie nord. Sur sa bordure est, une grande prairie offre une zone de nourrissage très appréciée de certains oiseaux migrateurs, aux passages de printemps et d'automne. Parmi les oiseaux de passage réguliers, on doit citer la Grue cendrée ou la Cigogne noire. Blongios nain et Héron pourpré comptent ici parmi les espèces reproductrices. Pour la dernière citée, il s'agit de la plus grande colonie nicheuse de l'Isle Crémieu.

Milieus naturels

34.32	PELOUSES CALCAIRES SUB ATLANTIQUES SEMI ARIDES
34.33	PRAIRIES CALCAIRES SUBATLANTIQUES TRES SECHES

Faune vertébrée

Oiseaux

Héron pourpré	<i>Ardea purpurea</i>
Faucon hobereau	<i>Falco subbuteo</i>
Blongios nain	<i>Ixobrychus minutus</i>
Balbusard pêcheur	<i>Pandion haliaetus</i>

Reptiles

Cistude d'Europe	<i>Emys orbicularis</i>
------------------	-------------------------

Flore

Laïche faux-souchet	<i>Carex pseudocyperus L.</i>
Pesse vulgaire	<i>Hippuris vulgaris L.</i>
Naïade marine	<i>Najas marina L.</i>
Nénuphar jaune	<i>Nuphar lutea (L.) Sm.</i>
Potamot brillant	<i>Potamogeton lucens L.</i>
Pulsatille rouge	<i>Pulsatilla rubra Delarbr.</i>
Germandrée d'eau	<i>Teucrium scordium L.</i>
Utriculaire négligée	<i>Utricularia australis R. Br.</i>

Faune invertébrée

Libellules

Agrion délicat	<i>Ceragrion tenellum</i>
Leucorrhine à large queue	<i>Leucorrhinia caudalis</i>

Bibliographie

Autoroute A48 Ambérieu - Bourgoin. Etude des incidences du projet sur le site Natura 2000 FR 8201727 des "Etangs, coteaux secs et grottes de l'Isle Crémieu"

pages 2004 Consultable : Conservatoire Botanique National Alpin

BARDET O., HAUGUEL J-C

Contribution à l'écologie de la Leucorrhine à large queue (*Leucorrhinia caudalis*) et de la Leucorrhine à gros thorax (*Leucorrhinia pectoralis*) dans les marais de la Souche (Aisne - France).

pages 2003 Consultable : Pôle Relais Tourbières

CADIA.

Ecologie de la Cistude d'Europe (*E. orbicularis*) : aspects spatiaux et démographiques, application à la conservation

315 pages 2003 Consultable : CORA / FRAPNA Isère

CADIA., CARAZA., CHARLIGNY E., MIQUET A.

Importance des ceintures de végétation lacustre pour la conservation de la cistude d'Europe (*Emys orbicularis*)

pages 2002 Consultable : DIREN Rhône-Alpes

Conservatoire Régional des Espaces Naturels de Rhône-Alpes

Cistude d'Europe (la). Gestion et restauration des populations et de leur habitat. Guide technique

108 pages 2004 Consultable : AVENIR

Conservatoire Régional des Espaces Naturels de Rhône-Alpes Rhône-Alpes

Suivi des populations de Cistude d'Europe (*Emys orbicularis*) de l'Isle Crémieu. Première phase : 1999

25 pages 1999 Consultable : Conservatoire Régional des Espaces Naturels de Rhône-Alpes

CORA

Reptiles et amphibiens de Rhône-Alpes : atlas préliminaire, hors série n°1

146 pages 2002 Consultable : Conservatoire Régional des Espaces Naturels de Rhône-Alpes

CORA Drôme

Oiseaux de la Drôme

312 pages 2003 Consultable : DIREN Rhône-Alpes

FREMILLON J-L

Le Blongios nain (Ixobrychus minutus) en Isère

p 1- pages 1990 Consultable : Muséum d'Histoire Naturelle de Grenoble

GRAND D.

Les libellules du Rhône

255 pages 2004 Consultable : Société Linnéenne de Lyon

JORDAN J-P., BIROT-COLOMB M.

Enquête sur le Blongios nain

p 1 pages 2004 Consultable : Muséum d'Histoire Naturelle de Grenoble

PRIOL P.

Etude de l'activité et des patrons de déplacements chez deux populations de cistudes (Emys orbicularis) du Nord-Isère en vue de leur conservation

52 pages 2002 Consultable : Conservatoire du Patrimoine Naturel de la Savoie



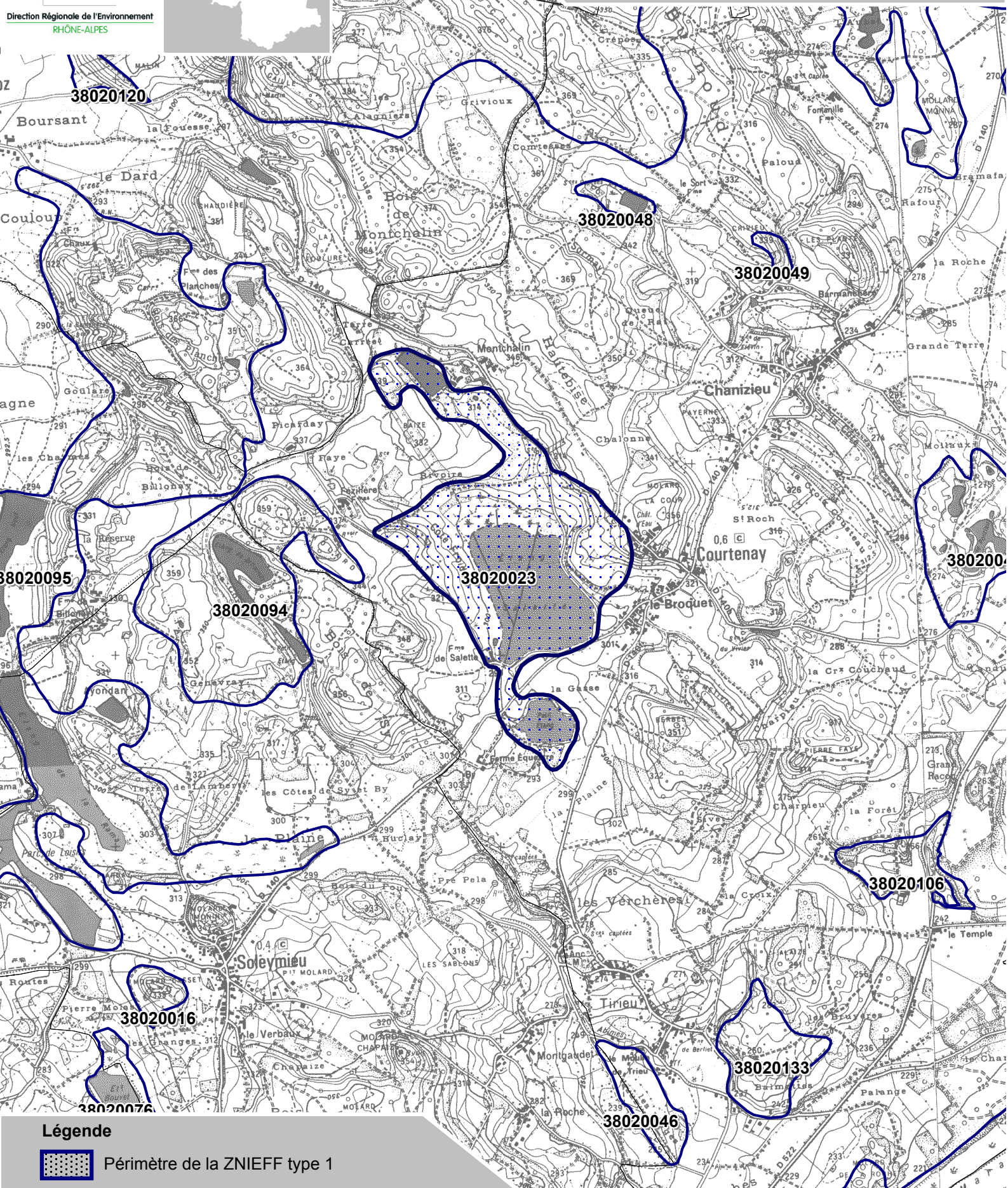
MINISTÈRE DE L'ÉCOLOGIE,
DU DÉVELOPPEMENT
ET DU TERRITOIRE

MINISTÈRE DE L'ÉQUIPEMENT,
DU TRANSPORT
ET DES TRAVAUX PUBLICS


Direction Régionale de l'Environnement
RHÔNE-ALPES

38020009

Inventaire du patrimoine naturel ZNIEFF* N°38020023



Légende

 Périmètre de la ZNIEFF type 1

* Inventaire des Zones Naturelles d'Intérêt Ecologique, Faunistique et Floristique 2e édition 2007
Il constitue un outil d'alerte et ne peut être interprété à une échelle plus fine sans investigation complémentaire
Edition : InfoSIG Cartographie - www.infosig.net - Anancy



Echelle : 1 / 25 000
fonds IGN Scan 25 (C)