



Direction Régionale de l'Environnement
RHÔNE-ALPES

ZNIEFF* de type I

N° régional : 38020009

Ancien N° régional : 38242406,38242404

Etang de Lemps, marais de Gâ et bois de Burnoud

Départements et communes concernées en Rhône-Alpes

Surface : 393,09 ha

Isère

COURTENAY, OPTEVOZ, SAINT-BAUDILLE-DE-LA-TOUR

Niveau de connaissance

Milieux naturels	3	Amphibiens	3	Reptiles	3	Coléoptères	1
		Mammifères	3			Libellules	3
Végétaux supérieurs	3	Oiseaux	3	Crustacés	0	Orthoptères	1
Mousses, lichens	1	Poissons	2	Mollusques	0	Papillons	1

Légende :

0 = prospection nulle ou quasi inexistante

1 = prospection insuffisante

2 = prospection assez bonne

3 = bonne prospection

Nombre de données d'observation collectées : 77

Description et intérêt du site

Ce secteur est limité à l'est et au sud par un vaste massif boisé. Il juxtapose des milieux naturels contrastés : zones humides, pelouses sèches et boisements. Une géomorphologie originale en est la cause : - sur un axe nord-ouest/sud-est se succèdent des alignements de "mollards" délimitant et alimentant autant de bassins versants ; à leur pied on trouve donc un étang, des prairies humides et un marais alimentée uniquement par les eaux de pluies et de ruissellements, - sur les flancs mêmes des collines, les conditions stationnelles sont par contre favorables à l'extension de pelouses sèches. Sur ce site on a dénombré une trentaine d'espèces remarquables, qu'il s'agisse de la faune (tortue Cistude d'Europe...) ou bien de la flore (Gentiane pneumonanthe).

Milieus naturels

34.32	PELOUSES CALCAIRES SUB ATLANTIQUES SEMI ARIDES
34.33	PRAIRIES CALCAIRES SUBATLANTIQUES TRES SECHES
53.3	VEGETATION A CLADIUM MARISCUS

Flore

Homme-pendu	<i>Aceras anthropophorum</i> (L.) Aiton fil.
Ail des ours	<i>Allium ursinum</i> L.
Anacamptis pyramidal	<i>Anacamptis pyramidalis</i> (L.) L.C.M. Richard
Aster amelle (Marguerite de la Saint Michel)	<i>Aster amellus</i> L.
Epipactis des marais	<i>Epipactis palustris</i> (L.) Crantz
Gentiane des marais	<i>Gentiana pneumonanthe</i> L.
Gentiane d'Allemagne	<i>Gentianella germanica</i> (Willd.) Börner
Orchis odorant	<i>Gymnadenia odoratissima</i> (L.) L.C.M. Richard
Orchis bouc	<i>Himantoglossum hircinum</i> (L.) Sprengel
Ecuelle d'eau	<i>Hydrocotyle vulgaris</i> L.
Inule de Suisse	<i>Inula helvetica</i> Weber
Mélampyre à crêtes	<i>Melampyrum cristatum</i> L.
Naiade marine	<i>Najas marina</i> L.
Ophioglosse commun (Langue de serpent)	<i>Ophioglossum vulgatum</i> L.
Ophrys abeille	<i>Ophrys apifera</i> Hudson
Orchis à odeur de vanille	<i>Orchis coriophora</i> subsp. <i>fragrans</i> (Pollini) K. Richter [1890]
Orchis à fleurs lâches	<i>Orchis laxiflora</i> subsp. <i>laxiflora</i>
Orchis des marais	<i>Orchis laxiflora</i> subsp. <i>palustris</i> (Jacq.) Bonnier & Layens
Peucedan des marais	<i>Peucedanum palustre</i>
Pulsatille rouge	<i>Pulsatilla rubra</i> Delarbre
Scorzonère peu élevée	<i>Scorzonera humilis</i> L.
Cumin des prés (Fenouil des chevaux)	<i>Silaum silaus</i>
Germandrée d'eau	<i>Teucrium scordium</i> L.
Fougère des marais	<i>Thelypteris palustris</i> Schott
Utriculaire négligée	<i>Utricularia australis</i> R. Br.
Utriculaire commune	<i>Utricularia vulgaris</i> L.
Violette élevée	<i>Viola elatior</i> Fries

Faune vertébrée

Amphibiens	
Rainette verte	<i>Hyla arborea</i>
Grenouille agile	<i>Rana dalmatina</i>
Grenouille rousse	<i>Rana temporaria</i>

Mammifères	
Chat sauvage	<i>Felis sylvestris</i>
Lièvre d'Europe	<i>Lepus europaeus</i>
Lynx	<i>Lynx lynx</i>

Oiseaux	
Rousserolle turdoïde	<i>Acrocephalus arundinaceus</i>
Héron pourpré	<i>Ardea purpurea</i>
Busard Saint-Martin	<i>Circus cyaneus</i>
Bécassine des marais	<i>Gallinago gallinago</i>
Blongios nain	<i>Ixobrychus minutus</i>
Alouette lulu	<i>Lullula arborea</i>
Milan noir	<i>Milvus migrans</i>

Reptiles	
Cistude d'Europe	<i>Emys orbicularis</i>

Faune invertébrée

Libellules	
Aesche isocèle	<i>Anaciaeschna isosceles</i>
Aesche printanière	<i>Brachytron pratense</i>
Cordulie à taches jaunes	<i>Somatochlora flavomaculata</i>
Sympetrum jaune	<i>Sympetrum flaveolum</i>

Bibliographie

Autoroute A48 Ambérieu - Bourgoin. Etude des incidences du projet sur le site Natura 2000 FR 8201727 des "Etangs, coteaux secs et grottes de l'Isle Crémieu"
pages 2004 Consultable : Conservatoire Botanique National Alpin

AVENIR

Étang de Lemps : bilan du plan de gestion 1995-2002. Plan de gestion 2003-2007, document provisoire

pages 2004 Consultable : Conseil Général de l'Isère

CADIA.

Ecologie de la Cistude d'Europe (E. orbicularis) : aspects spatiaux et démographiques, application à la conservation

315 pages 2003 Consultable : CORA / FRAPNA Isère

CADIA., CARAZA., CHARLIGNY E., MIQUET A.

Importance des ceintures de végétation lacustre pour la conservation de la cistude d'Europe (Emys orbicularis)

pages 2002 Consultable : DIREN Rhône-Alpes

Conservatoire Régional des Espaces Naturels de Rhône-Alpes

Cistude d'Europe (la). Gestion et restauration des populations et de leur habitat. Guide technique

108 pages 2004 Consultable : AVENIR

Conservatoire Régional des Espaces Naturels de Rhône-Alpes Rhône-Alpes

Suivi des populations de Cistude d'Europe (Emys orbicularis) de l'Isle Crémieu. Première phase : 1999

25 pages 1999 Consultable : Conservatoire Régional des Espaces Naturels de Rhône-Alpes

CORA

Reptiles et amphibiens de Rhône-Alpes : atlas préliminaire, hors série n°1

146 pages 2002 Consultable : Conservatoire Régional des Espaces Naturels de Rhône-Alpes

CORA Drôme

Oiseaux de la Drôme

312 pages 2003 Consultable : DIREN Rhône-Alpes

FREMILLON J-L

Le Blongios nain (Ixobrychus minutus) en Isère

p 1- pages 1990 Consultable : Muséum d'Histoire Naturelle de Grenoble

GRAND D.

Les libellules du Rhône

255 pages 2004 Consultable : Société Linnéenne de Lyon

JORDAN J-P., BIROT-COLOMB M.

Enquête sur le Blongios nain

p 1 pages 2004 Consultable : Muséum d'Histoire Naturelle de Grenoble

LO PARVI

Étang de Lemps (communes d'Optevoz et de Saint Baudille de la Tour) : rapport des études scientifiques

26 pages 2000 Consultable : AVENIR

PRIOL P.

Étude de l'activité et des patrons de déplacements chez deux populations de cistudes (Emys orbicularis) du Nord-Isère en vue de leur conservation

52 pages 2002 Consultable : Conservatoire du Patrimoine Naturel de la Savoie



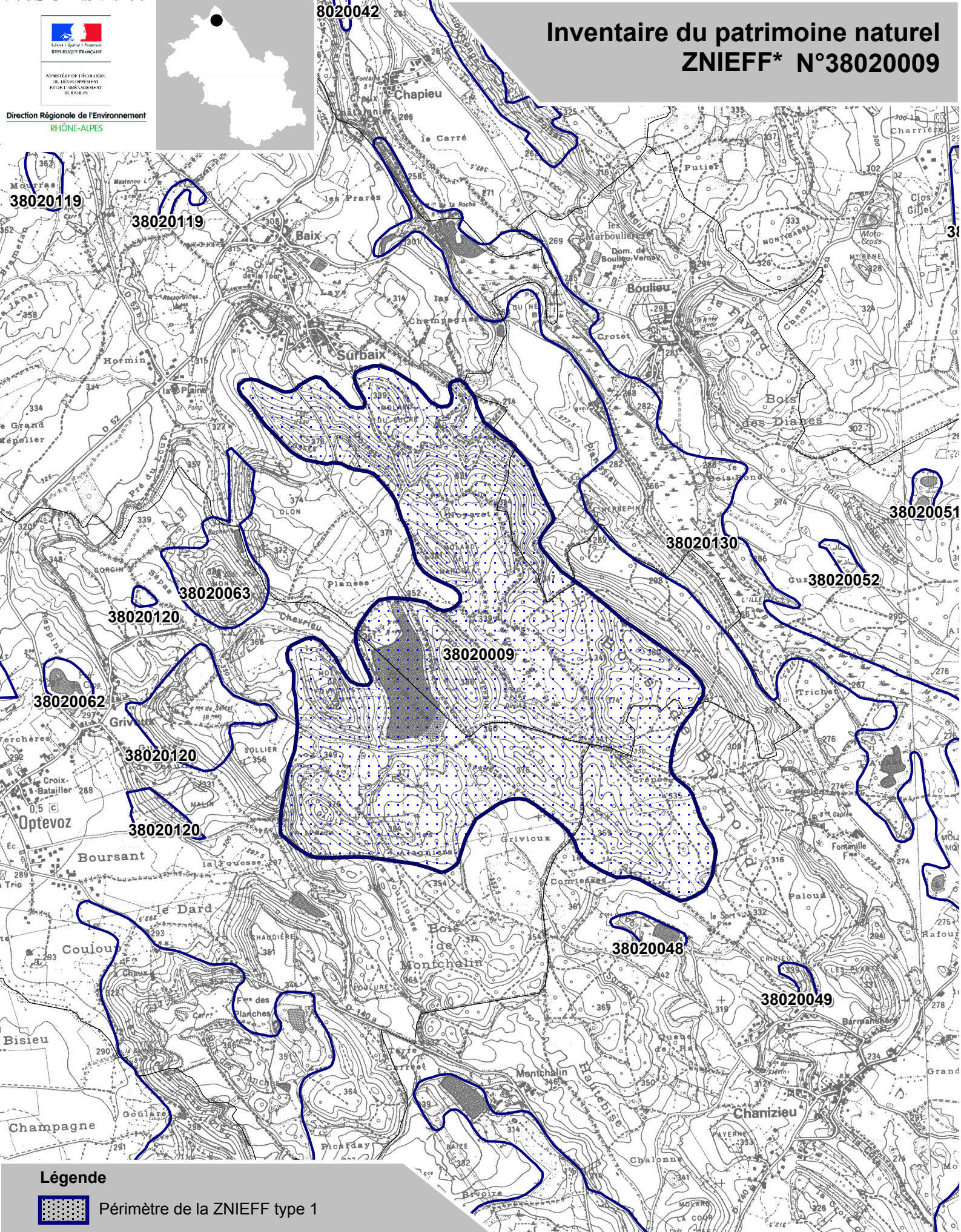
Liberté - Égalité - Fraternité
REPUBLIQUE FRANÇAISE

MINISTÈRE DE L'ÉCOLOGIE,
DU DÉVELOPPEMENT
DURABLE ET DU TERRITOIRE

Direction Régionale de l'Environnement
RHÔNE-ALPES



Inventaire du patrimoine naturel ZNIEFF* N°38020009



Légende



Périmètre de la ZNIEFF type 1

* Inventaire des Zones Naturelles d'Intérêt Ecologique, Faunistique et Floristique 2e édition 2007
Il constitue un outil d'alerte et ne peut être interprété à une échelle plus fine sans investigation complémentaire
Edition : InfoSIG Cartographie - www.infosig.net - Anancy



Echelle : 1 / 25 000
fonds IGN Scan 25 (C)