



Direction Régionale de l'Environnement  
RHÔNE-ALPES

# ZNIEFF\* de type I

N° régional : 38000148

Ancien N° régional : 38200000

## Marais de Charvas

Départements et communes concernées en Rhône-Alpes

Surface : 175,51 ha

Isère VILLETTE-D'ANTHON

### Niveau de connaissance

Milieux naturels	1	Amphibiens	2	Reptiles	1	Coléoptères	0
		Mammifères	1			Libellules	2
Végétaux supérieurs	2	Oiseaux	1	Crustacés		Orthoptères	0
Mousses, lichens	1	Poissons	1	Mollusques	0	Papillons	0

Légende :

- 0 = prospection nulle ou quasi inexistante
- 1 = prospection insuffisante
- 2 = prospection assez bonne
- 3 = bonne prospection

Nombre de données d'observation collectées : 118

### Description et intérêt du site

Cet ensemble de zones humides revêt un grand intérêt naturaliste. Il s'agit d'une tourbière alcaline ; celles-ci se développent sur des sols riches en calcaire. Elles sont également appelées "tourbières plates" ou "tourbières basses". La tourbe qui s'y accumule est formée de nombreuses laïches mais aussi de mousses particulières : les hypnacées. Essentiellement développées dans les vallées alluviales et les Préalpes calcaires où l'influence des glaciers jurassiens et alpiens a été importante, elles représentent 55% de la surface des tourbières de la région. Ce sont essentiellement des tourbières de plaine. Les milieux naturels associés aux tourbières alcalines sont très variés. Il s'agit le plus souvent de prairies à forte diversité floristique. La faune en est également relativement riche. Elle comporte notamment plusieurs espèces de libellules remarquables, dont les populations sont en forte régression.

## Milieus naturels

Pas de données disponibles

## Flore

Dentaire à sept folioles	<i>Cardamine heptaphylla</i> (Vill.) O.E. Schulz
Laïche distique	<i>Carex disticha</i> Hudson
Laïche des renards	<i>Carex vulpina</i> L.
Cirse tubéreux	<i>Cirsium tuberosum</i> (L.) All.
Epipactis des marais	<i>Epipactis palustris</i> (L.) Crantz
Prêle d'hiver	<i>Equisetum hyemale</i> L.
Frêne à folioles aiguës	<i>Fraxinus angustifolia</i> subsp. <i>oxycarpa</i> (Willd.) Franco & Rocha Afonso
Gentiane des marais	<i>Gentiana pneumonanthe</i> L.
Orchis odorant	<i>Gymnadenia odoratissima</i> (L.) L.C.M. Richard
Ecuelle d'eau	<i>Hydrocotyle vulgaris</i> L.
Inule hérissée	<i>Inula hirta</i> L.
Jonc aplati	<i>Juncus anceps</i> Laharpe
Enanthe fistuleuse	<i>Oenanthe fistulosa</i> L.
Enanthe de Lachenal	<i>Oenanthe lachenalii</i>
Enanthe à feuilles de peucedan	<i>Oenanthe peucedanifolia</i>
Ophrys abeille	<i>Ophrys apifera</i> Hudson
Orchis à fleurs lâches	<i>Orchis laxiflora</i> Lam.
Orchis des marais	<i>Orchis laxiflora</i> subsp. <i>palustris</i> (Jacq.) Bonnier & Layens
Pédiculaire des marais	<i>Pedicularis palustris</i> L.
Peucedan à feuilles de carvi	<i>Peucedanum carvifolium</i>
Peucedan des marais	<i>Peucedanum palustre</i>
Potamot plantain	<i>Potamogeton coloratus</i> Hornem.
Potamot brillant	<i>Potamogeton lucens</i> L.
Renoncule scélérate	<i>Ranunculus sceleratus</i> L.
Groseiller rouge	<i>Ribes rubrum</i> L.
Samole de Valerand	<i>Samolus valerandi</i> L.
Scorzonère peu élevée	<i>Scorzonera humilis</i> L.
Cumin des prés (Fenouil des chevaux)	<i>Silaum silaus</i>
Pigamon jaune	<i>Thalictrum flavum</i> L.
Fougère des marais	<i>Thelypteris palustris</i> Schott
Tilleul à petites feuilles	<i>Tilia cordata</i> Miller
Utriculaire négligée	<i>Utricularia australis</i> R. Br.
Utriculaire commune	<i>Utricularia vulgaris</i> L.

## Faune vertébrée

### Amphibiens

Crapaud commun	<i>Bufo bufo</i>
Rainette verte	<i>Hyla arborea</i>
Pélodyte ponctué	<i>Pelodytes punctatus</i>
Grenouille agile	<i>Rana dalmatina</i>
Grenouille rousse	<i>Rana temporaria</i>
Triton alpestre	<i>Triturus alpestris</i>
Triton crêté	<i>Triturus cristatus</i>

### Mammifères

Lièvre d'Europe	<i>Lepus europaeus</i>
-----------------	------------------------

### Oiseaux

Pigeon colombin	<i>Columba oenas</i>
Locustelle tachetée	<i>Locustella naevia</i>
Bruant proyer	<i>Miliaria calandra</i>

### Poissons

Epinoche	<i>Gasterosteus aculeatus</i>
----------	-------------------------------

## Faune invertébrée

### Libellules

Aesche printanière	<i>Brachytron pratense</i>
Agrion délicat	<i>Ceragrion tenellum</i>
Agrion de Mercure	<i>Coenagrion mercuriale</i>
Agrion mignon	<i>Coenagrion scitulum</i>
Libellule fauve	<i>Libellula fulva</i>

# Bibliographie

---

- AVENIR**  
*Étude bibliographique du patrimoine naturel du marais de Charvas*  
56 pages 2000 Consultable : AVENIR
- CORA**  
*Reptiles et amphibiens de Rhône-Alpes : atlas préliminaire, hors série n°1*  
146 pages 2002 Consultable : Conservatoire Régional des Espaces Naturels de Rhône-Alpes
- DELIRY C., GRAND D. et al.**  
*L'Agrion de Mercure (Coenagrion mercuriale) dans la Moyenne vallée du Rhône : mise en perspective des données par rapport à la région Rhône-Alpes*  
21 pages 1998 Consultable : CORA / FRAPNA Isère
- GAGET V.**  
*Suivi scientifique des populations de Batraciens des mares de Charvas 1998*  
51 pages 1998 Consultable : AVENIR
- GRAND D.**  
*Les libellules du Rhône*  
255 pages 2004 Consultable : Société Linnéenne de Lyon
- JACOB L.**  
*Propositions de gestion de zones humides favorables à deux amphibiens menacés : le Sonneur à ventre jaune et le triton crêté*  
16 pages 1999 Consultable : DIREN Rhône-Alpes
- NOBLET J.-F.**  
*Record altitudinal pour le pélodyte ponctué en Isère (Pelodytes punctatus)*  
pages 2000 Consultable : CORA / FRAPNA Isère
- PERRET N.**  
*Dynamique de population en habitat fragmenté chez deux espèces d'Amphibiens Urodèles (Triturus alpestris et T. cristatus)*  
102 pages 2000 Consultable : Conservatoire Régional des Espaces Naturels de Rhône-Alpes
- PONT B., MERCIER J.L., PISSAVIN S.**  
*Inventaire et gestion des amphibiens de la réserve naturelle de l'île de la Platière*  
26 pages 1997 Consultable : DIREN Rhône-Alpes
- TESCONI C., MURAZ S.**  
*Plan de gestion du marais de Charvas (Villette d'Anthon et Pusignan)*  
92 pages 2002 Consultable : AVENIR



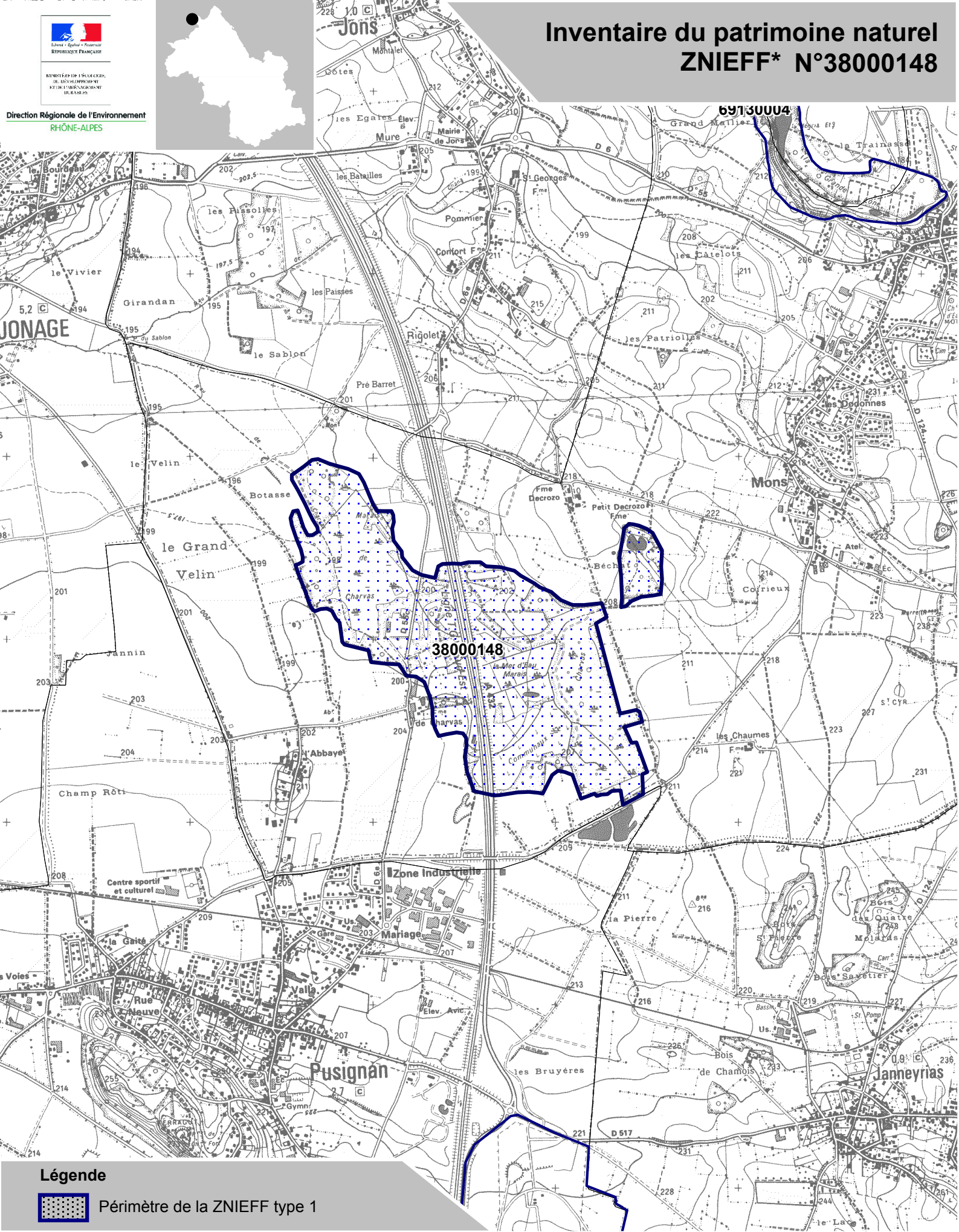
Liberté - Égalité - Fraternité  
REPUBLIQUE FRANÇAISE

MINISTÈRE DE L'ÉCOLOGIE,  
DU DÉVELOPPEMENT  
DURABLE ET DU TERRITOIRE

Direction Régionale de l'Environnement  
RHÔNE-ALPES

# Inventaire du patrimoine naturel ZNIEFF\* N°38000148

Direction Régionale de l'Environnement  
RHÔNE-ALPES



## Légende



Périmètre de la ZNIEFF type 1

\* Inventaire des Zones Naturelles d'Intérêt Ecologique, Faunistique et Floristique 2e édition 2007  
Il constitue un outil d'alerte et ne peut être interprété à une échelle plus fine sans investigation complémentaire  
Edition : InfoSIG Cartographie - www.infosig.net - Anancy



Echelle : 1 / 25 000  
fonds IGN Scan 25 (C)