



Direction Régionale de l'Environnement  
RHÔNE-ALPES

# ZNIEFF\* de type I

N° régional : 38000093

Ancien N° régional : 38750000

## Lac Froment, lac de Bey

Départements et communes concernées en Rhône-Alpes

Surface : 10,86 ha

Isère CHAPAREILLAN

### Niveau de connaissance

Milieux naturels	1	Amphibiens	1	Reptiles	1	Coléoptères	0
		Mammifères	1			Libellules	1
Végétaux supérieurs	2	Oiseaux	1	Crustacés		Orthoptères	0
Mousses, lichens	1	Poissons		Mollusques	0	Papillons	0

Légende :

- 0 = prospection nulle ou quasi inexistante
- 1 = prospection insuffisante
- 2 = prospection assez bonne
- 3 = bonne prospection

Nombre de données d'observation collectées : 28

### Description et intérêt du site

Ces deux anciens lacs mitoyens sont apparus parmi les éboulis consécutifs à l'effondrement du Mont Granier. Aujourd'hui comblés par la tourbification, ces prairies humides hébergent des plantes rares particulièrement intéressantes. Parmi les orchidées, sept sont considérées comme remarquables ; certaines sont liées aux zones tourbeuses et d'autres aux boisements. On peut observer ici le très rare *Liparis de Loesel*. Ces richesses botaniques sont menacées par le développement des vignes qui s'étendent sur tout le coteau.

## Milieus naturels

Pas de données disponibles

## Faune vertébrée

Pas de données disponibles

## Flore

Cirse de Montpellier	<i>Cirsium monspessulanum</i>
Orchis de Traunsteiner	<i>Dactylorhiza traunsteineri</i> (Sauter) Soó
Rossolis à feuilles rondes	<i>Drosera rotundifolia</i> L.
Epipactis à labelle étroit	<i>Epipactis leptochila</i> (Godfery) Godfery
Orchis odorant	<i>Gymnadenia odoratissima</i> (L.) L.C.M. Richard
Inule de Suisse	<i>Inula helvetica</i> Weber
Liparis de Loesel	<i>Liparis loeselii</i> (L.) L.C.M. Richard
Orchis des marais	<i>Orchis laxiflora</i> subsp. <i>palustris</i> (Jacq.) Bonnier & Layens
Potamot plantain	<i>Potamogeton coloratus</i> Hornem.
Spiranthe d'été	<i>Spiranthes aestivalis</i> (Poiret) L.C.M. Richard

## Faune invertébrée

Pas de données disponibles

## Bibliographie

### MERLE H.

*Cartographie des habitats du Parc Naturel Régional de Chartreuse*

8p. pages 2005 Consultable : Conservatoire Botanique National Alpin

### VILLARET J.C.

*Atlas cartographique préliminaire des espèces végétales protégées du Parc Naturel Régional de Chartreuse*

1p. pages 2003 Consultable : Conservatoire Botanique National Alpin

*Site à forte valeur biologique des lacs de Bey et Froment. Etude botanique, cartographie des habitats et orientations de gestion*

27 pages 2004 Consultable : Conservatoire Botanique National Alpin

### VILLARET J.-C.

*Site à forte valeur biologique des lacs Bay et Froment. Etude botanique, cartographie des habitats et orientations de gestion*

29 pages 2004 Consultable : AVENIR

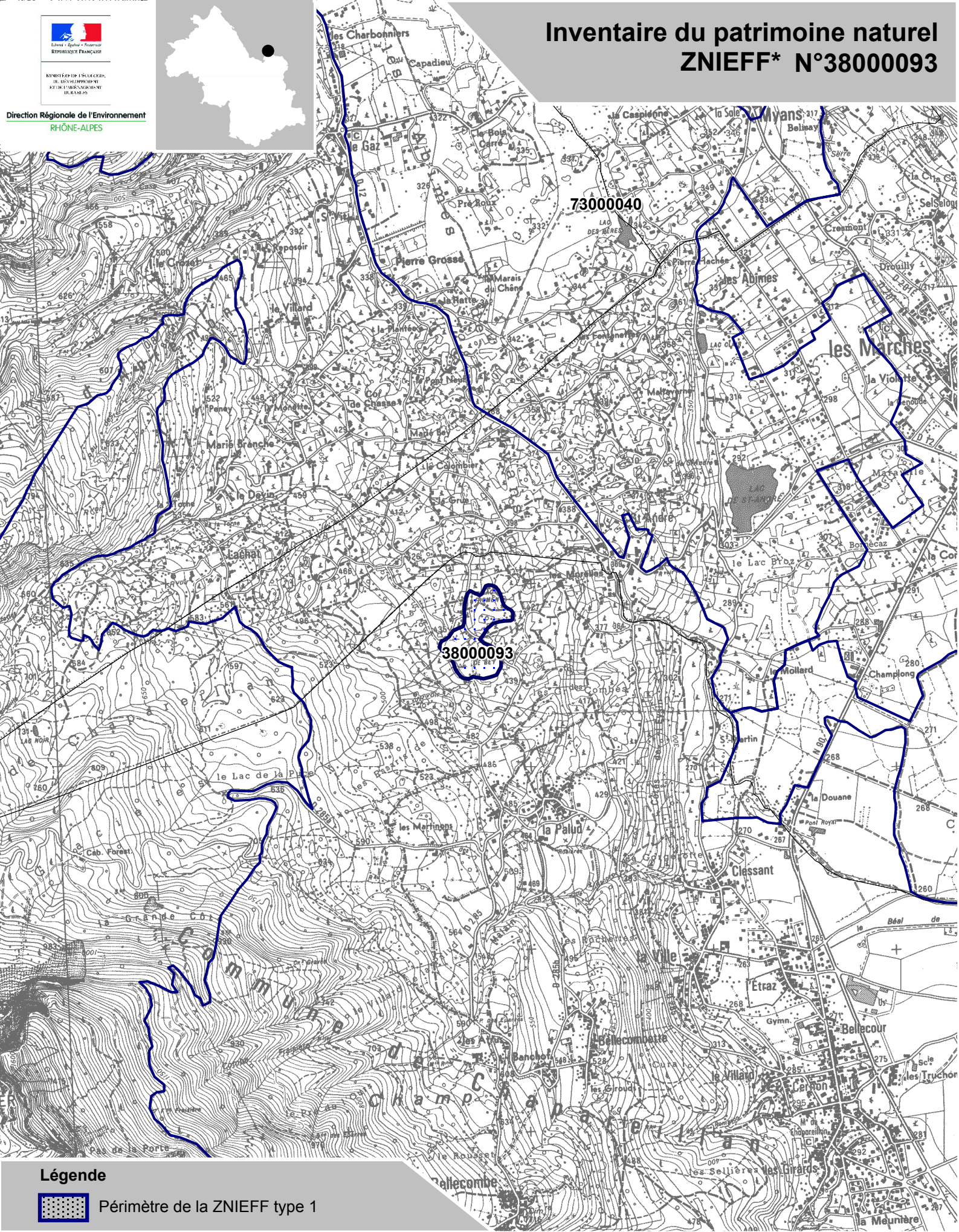


Liberté • Égalité • Fraternité  
REPUBLIQUE FRANÇAISE

MINISTÈRE DE L'ÉCARTIC, DE L'ÉQUIPEMENT ET DU TRANSPORT  
DIRECTION RÉGIONALE DE L'ENVIRONNEMENT

Direction Régionale de l'Environnement  
RHÔNE-ALPES

# Inventaire du patrimoine naturel ZNIEFF\* N°38000093



## Légende



Périmètre de la ZNIEFF type 1

\* Inventaire des Zones Naturelles d'Intérêt Ecologique, Faunistique et Floristique 2e édition 2007  
Il constitue un outil d'alerte et ne peut être interprété à une échelle plus fine sans investigation complémentaire  
Edition : InfoSIG Cartographie - www.infosig.net - Ancecy



Echelle : 1 / 25 000  
fonds IGN Scan 25 (C)