



Direction Régionale de l'Environnement  
RHÔNE-ALPES

# ZNIEFF\* de type I

N° régional : 38000051

Ancien N° régional :

## Etang de Chantesse

Départements et communes concernées en Rhône-Alpes

Surface : 59,31 ha

Isère

CHANTESSE, NOTRE-DAME-DE-L'OSIER, VATILIEU

### Niveau de connaissance

Milieux naturels	1	Amphibiens	2	Reptiles	1	Coléoptères	0
		Mammifères	1			Libellules	2
Végétaux supérieurs	1	Oiseaux	1	Crustacés		Orthoptères	0
Mousses, lichens	1	Poissons		Mollusques	0	Papillons	0

Légende :

0 = prospection nulle ou quasi inexistante

1 = prospection insuffisante

2 = prospection assez bonne

3 = bonne prospection

Nombre de données d'observation collectées : 5

### Description et intérêt du site

Cet étang inscrit dans une cuvette à l'ouest de Chantesse fait figure d'exception dans les Chambarans. Il s'agit d'un lieu de ponte remarquable pour plusieurs espèces d'amphibiens, dont le rare Triton crêté. On y dénombre de nombreuses espèces de libellules, en particulier une population importante d'Aeschna isocèle. L'Agrion de Mercure et l'Agrion délicat préfèrent quant à eux les abords de la Lèze, petite rivière qui traverse le marais. Celui-ci accueille en période de reproduction près de quarante espèces d'oiseaux. Le Héron pourpré et la Rousserolle effarvate sont ainsi présents. L'Autour des palombes, nicheur, étend son terrain de chasse jusque dans les bois alentours. L'intérêt naturaliste local est encore renforcé par la présence de l'Ecrevisse à pattes blanches dans la Lèze. Ce crustacé est un excellent indicateur de la qualité de l'eau et des habitats aquatiques. Sa régression, en partie due aux perturbations humaines, en fait une espèce très menacée. Sa congénère américaine, concurrente pour l'occupation de l'espace, peut également lui être néfaste en provoquant des déséquilibres biologiques.

## Milieus naturels

Pas de données disponibles

## Faune vertébrée

### Amphibiens

Crapaud commun	<i>Bufo bufo</i>
Grenouille agile	<i>Rana dalmatina</i>
Triton crêté	<i>Triturus cristatus</i>

### Oiseaux

Autour des palombes	<i>Accipiter gentilis</i>
---------------------	---------------------------

## Flore

Pas de données disponibles

## Faune invertébrée

### Libellules

Aesche isocèle	<i>Anaciaesha isosceles</i>
----------------	-----------------------------

## Bibliographie

### CORA

*Reptiles et amphibiens de Rhône-Alpes : atlas préliminaire, hors série n°1*

146 pages 2002 Consultable : Conservatoire Régional des Espaces Naturels de Rhône-Alpes

### JACOB L.

*Propositions de gestion de zones humides favorables à deux amphibiens menacés : le Sonneur à ventre jaune et le triton crêté*

16 pages 1999 Consultable : DIREN Rhône-Alpes

### PERRET N.

*Dynamique de population en habitat fragmenté chez deux espèces d'Amphibiens Urodèles (Triturus alpestris et T. cristatus)*

102 pages 2000 Consultable : Conservatoire Régional des Espaces Naturels de Rhône-Alpes



LIBERTÉ - ÉGALITÉ - FRATERNITÉ  
REPUBLIQUE FRANÇAISE

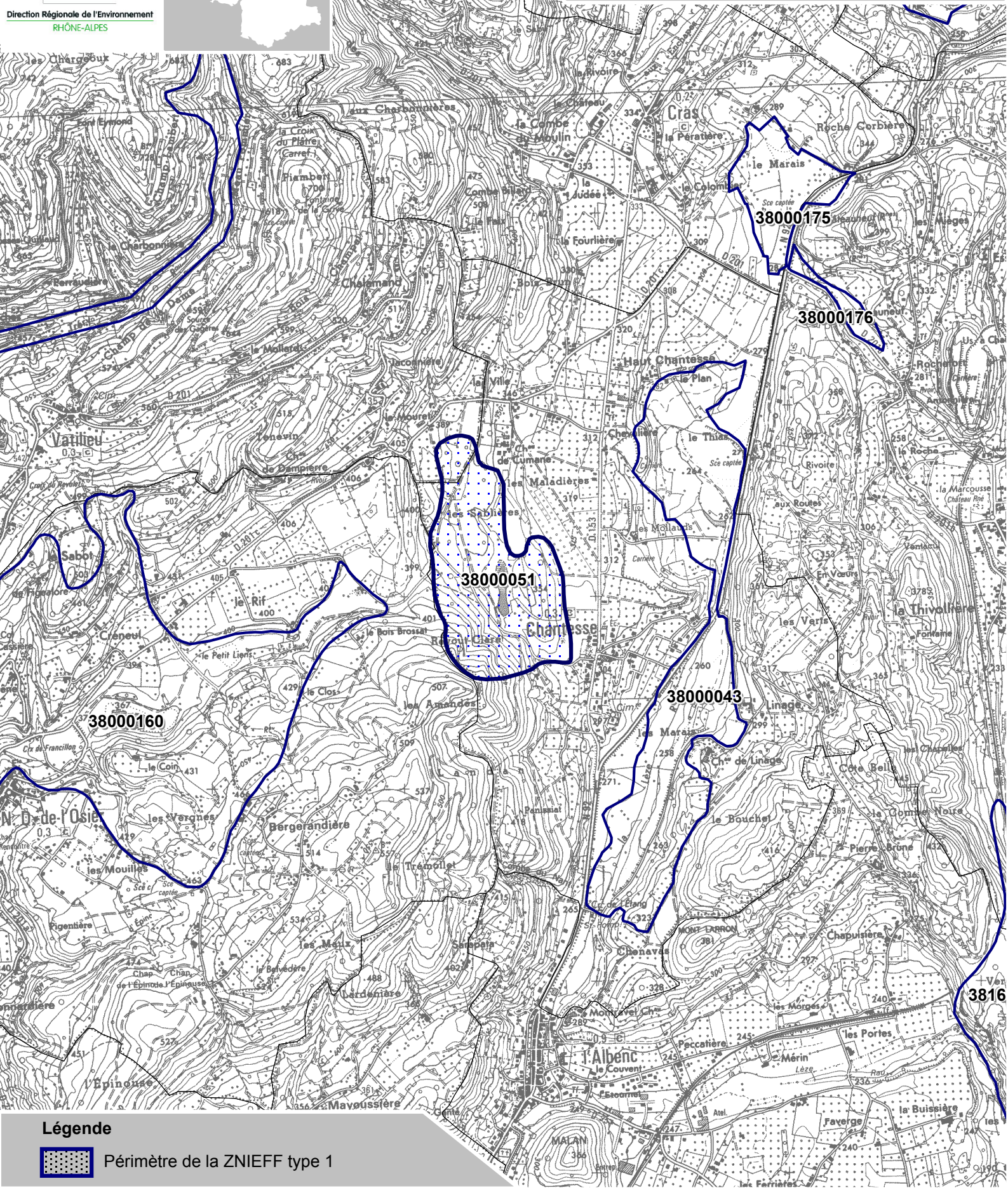
MINISTÈRE DE L'ÉCOLOGIE,  
DU DÉVELOPPEMENT  
DURABLE ET DU TERRITOIRE

Direction Régionale de l'Environnement  
RHÔNE-ALPES



# Inventaire du patrimoine naturel ZNIEFF\* N°38000051

Direction Régionale de l'Environnement  
RHÔNE-ALPES



## Légende



Périmètre de la ZNIEFF type 1

\* Inventaire des Zones Naturelles d'Intérêt Ecologique, Faunistique et Floristique 2e édition 2007  
Il constitue un outil d'alerte et ne peut être interprété à une échelle plus fine sans investigation complémentaire  
Edition : InfoSIG Cartographie - www.infosig.net - Ancecy



Echelle : 1 / 25 000  
fonds IGN Scan 25 (C)