



Direction Régionale de l'Environnement
RHÔNE-ALPES

ZNIEFF* de type I

N° régional : 38000027

Ancien N° régional : 38610000

Etang de Saint Nicolas-de-Macherin

Départements et communes concernées en Rhône-Alpes

Surface : 20,88 ha

Isère SAINT-NICOLAS-DE-MACHERIN

Niveau de connaissance

Milieux naturels	1	Amphibiens	Reptiles	Coléoptères
		Mammifères		Libellules
Végétaux supérieurs	2	Oiseaux	Crustacés	Orthoptères
Mousses, lichens		Poissons	Mollusques	Papillons

Légende :

- 0 = prospection nulle ou quasi inexistante
- 1 = prospection insuffisante
- 2 = prospection assez bonne
- 3 = bonne prospection

Nombre de données d'observation collectées : 14

Description et intérêt du site

Cette zone humide présente une grande roselière, un étang artificialisé colonisé par le Nénuphar jaune et le Jonc des tonneliers, et quelques bosquets d'Aulnes glutineux. Ces milieux caractérisent des tourbières dites alcalines. Celles-ci se développent sur des sols riches en calcaire. La tourbe qui s'y accumule est formée de nombreuses laïches mais aussi de mousses particulières : les hypnacées. Les tourbières alcalines sont fortement présentes dans les vallées alluviales et les Préalpes calcaires où l'influence des glaciers jurassiens et alpiens a été importante. L'agencement des milieux sur ce site révèle d'importantes potentialités pour la faune. La flore y est riche et diversifiée. Parmi les espèces "phares" du site, on remarque la présence de l'Orchis à fleurs lâches. Le nom de cette orchidée fait allusion à l'aspect de l'inflorescence. Peu fréquente dans le département, elle est protégée en région Rhône-Alpes.

Milieus naturels

44.3 AULNAIES-FRENAIES DES FLEUVES MEDIO-EUROPEENS

Faune vertébrée

Oiseaux

Héron cendré	<i>Ardea cinerea</i>
Foulque macroule	<i>Fulica atra</i>

Flore

Laïche paradoxale	<i>Carex appropinquata Schumacher</i>
Nénuphar jaune	<i>Nuphar lutea (L.) Sm.</i>
Orchis à fleurs lâches	<i>Orchis laxiflora Lam.</i>
Séneçon des marais	<i>Senecio paludosus L.</i>
Cumin des prés (Fenouil des chevaux)	<i>Silaum silaus</i>

Faune invertébrée

Libellules

Grande aeshne	<i>Aeshna grandis</i>
Agrion délicat	<i>Ceriagrion tenellum</i>

Bibliographie

AVENIR

Notice de préconisation de gestion des étang et marais du Bergureuil (commune de Saint Nicolas de Macherin)

13 pages 2003 Consultable : AVENIR



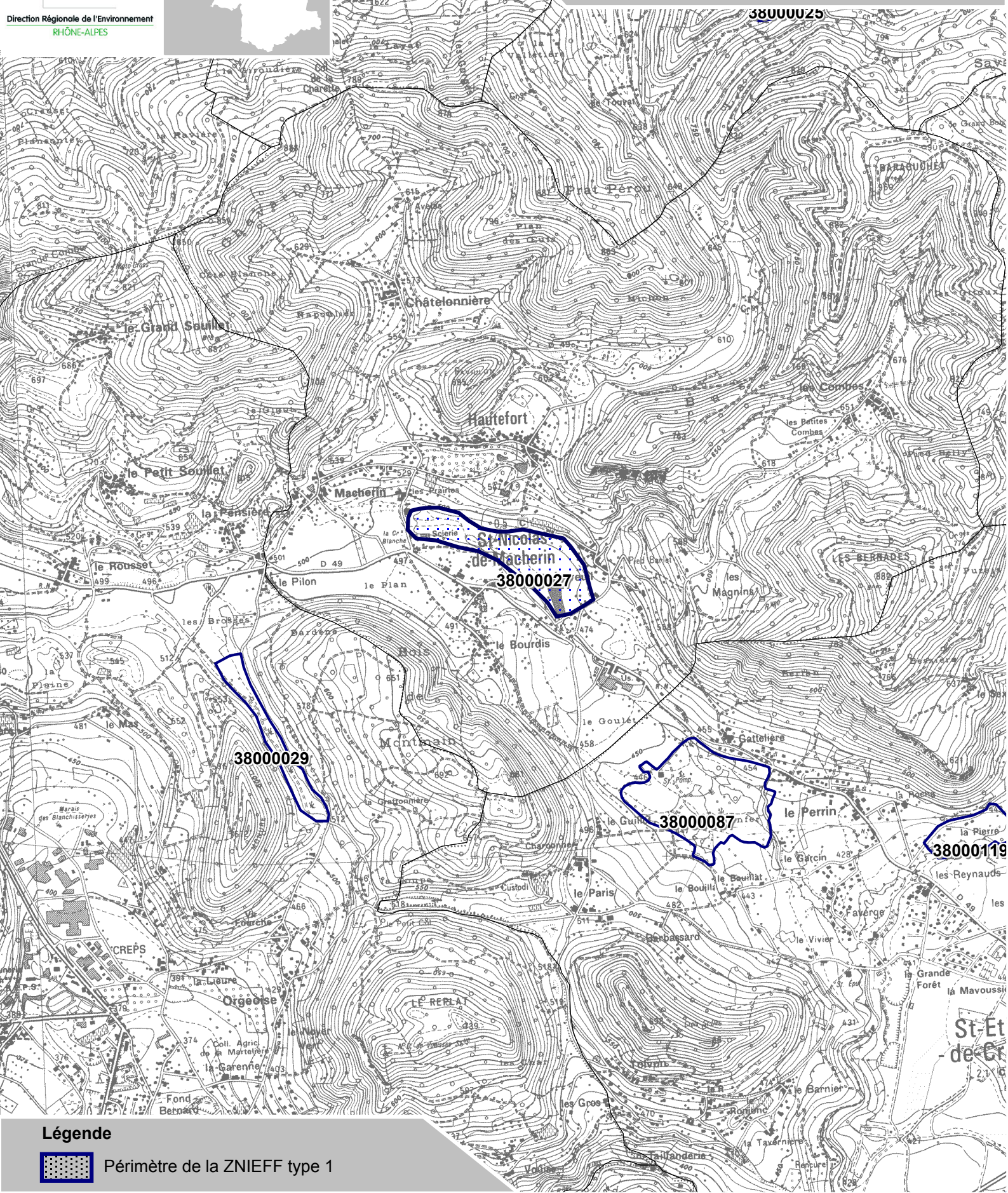
LIBERTÉ - ÉGALITÉ - FRATERNITÉ
 REPUBLIQUE FRANÇAISE

MINISTÈRE DE L'ÉCOLOGIE,
 DU DÉVELOPPEMENT
 DURABLE ET DU TERRITOIRE

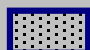
Direction Régionale de l'Environnement
 RHÔNE-ALPES



Inventaire du patrimoine naturel ZNIEFF* N°38000027



Légende

 Périmètre de la ZNIEFF type 1

* Inventaire des Zones Naturelles d'Intérêt Ecologique, Faunistique et Floristique 2e édition 2007
 Il constitue un outil d'alerte et ne peut être interprété à une échelle plus fine sans investigation complémentaire
 Edition : InfoSIG Cartographie - www.infosig.net - Anecy



Echelle : 1 / 25 000
 fonds IGN Scan 25 (C)