



Direction Régionale de l'Environnement  
RHÔNE-ALPES

# ZNIEFF\* de type I

N° régional : 38000026

Ancien N° régional : 38580000

## Tourbière d'Etang Dauphin

Départements et communes concernées en Rhône-Alpes

Surface : 45,14 ha

Isère

SAINT-ETIENNE-DE-CROSSEY

### Niveau de connaissance

Milieux naturels	2	Amphibiens	Reptiles	Coléoptères
		Mammifères		Libellules
Végétaux supérieurs	3	Oiseaux	Crustacés	Orthoptères
Mousses, lichens		Poissons	Mollusques	Papillons

Légende :

0 = prospection nulle ou quasi inexistante

1 = prospection insuffisante

2 = prospection assez bonne

3 = bonne prospection

Nombre de données d'observation collectées : 37

### Description et intérêt du site

Logé au fond d'une cuvette, l'étang est prolongé par un ensemble de milieux humides et tourbeux remarquables. Il s'agit de tourbières dites alcalines. Elles se développent sur des sols riches en calcaire. La tourbe qui s'y accumule est formée de nombreuses laïches mais aussi de mousses particulières : les hypnacées. Les tourbières alcalines sont fortement présentes dans les vallées alluviales et les Préalpes calcaires où l'influence des glaciers jurassiens et alpiens a été importante. Elles représentent 55% de la surface des tourbières de la région. Ce sont essentiellement des tourbières de plaine. Les milieux de tourbières alcalines sont très variés. La tourbière de l'étang Dauphin abrite des groupements végétaux intéressants à Choin noirâtre et Marisque, dans lesquels se développe une flore originale, riche en espèces rares, voire protégées. Citons ainsi parmi celles-ci le très rare *Liparis de Loesel*. En matière de faune, on remarque principalement le stationnement migratoire de nombreuses espèces d'oiseaux, et le grand intérêt du site pour les libellules.

## Milieus naturels

53.3 VEGETATION A CLADIUM MARISCUS

## Faune vertébrée

### Oiseaux

Martin-pêcheur d'Europe

*Alcedo atthis*

## Flore

Ache nodiflore	<i>Apium nodiflorum</i>
Berle dressée	<i>Berula erecta</i>
Laïche paradoxale	<i>Carex appropinquata Schumacher</i>
Cirse de Montpellier	<i>Cirsium monspessulanum</i>
Rosolis à feuilles longues	<i>Drosera longifolia L.</i>
Fusain à larges feuilles	<i>Euonymus latifolius (L.) Miller</i>
Orchis odorant	<i>Gymnadenia odoratissima (L.) L.C.M. Richard</i>
Liparis de Loesel	<i>Liparis loeselii (L.) L.C.M. Richard</i>
Nénuphar jaune	<i>Nuphar lutea (L.) Sm.</i>
Ophioglosse commun (Langue de serpent)	<i>Ophioglossum vulgatum L.</i>
Orchis des marais	<i>Orchis laxiflora subsp. palustris (Jacq.) Bonnier &amp; Layens</i>
Pyrole à feuilles rondes	<i>Pyrola rotundifolia L.</i>
Groseiller rouge	<i>Ribes rubrum L.</i>
Séneçon des marais	<i>Senecio paludosus L.</i>
Isopyre faux pigamon	<i>Thalictrella thalictroides (L.) E. Nardi</i>

## Faune invertébrée

### Libellules

Agrion de Mercure

*Coenagrion mercuriale*

Libellule fauve

*Libellula fulva*

Cordulie à taches jaunes

*Somatochlora flavomaculata*

### Papillons

Petit Mars changeant

*Apatura ilia*

Cuivré des marais

*Lycaena dispar*

## Bibliographie

### DELIRY C., GRAND D. et al.

*L'Agrion de Mercure (Coenagrion mercuriale) dans la Moyenne vallée du Rhône : mise en perspective des données par rapport à la région Rhône-Alpes*

21 pages 1998 Consultable : CORA / FRAPNA Isère

### GILIOTTI S.

*Plan de gestion du marais alcalin de l'étang de Dauphin (Isère - Saint Etienne de Crossey)*

75 pages 2003 Consultable : AVENIR

### GRAND D.

*Les libellules du Rhône*

255 pages 2004 Consultable : Société Linnéenne de Lyon

### MERLE H.

*Cartographie des habitats du Parc Naturel Régional de Chartreuse*

8p. pages 2005 Consultable : Conservatoire Botanique National Alpin

### VILLARET J.C.

*Atlas cartographique préliminaire des espèces végétales protégées du Parc Naturel Régional de Chartreuse*

1p. pages 2003 Consultable : Conservatoire Botanique National Alpin

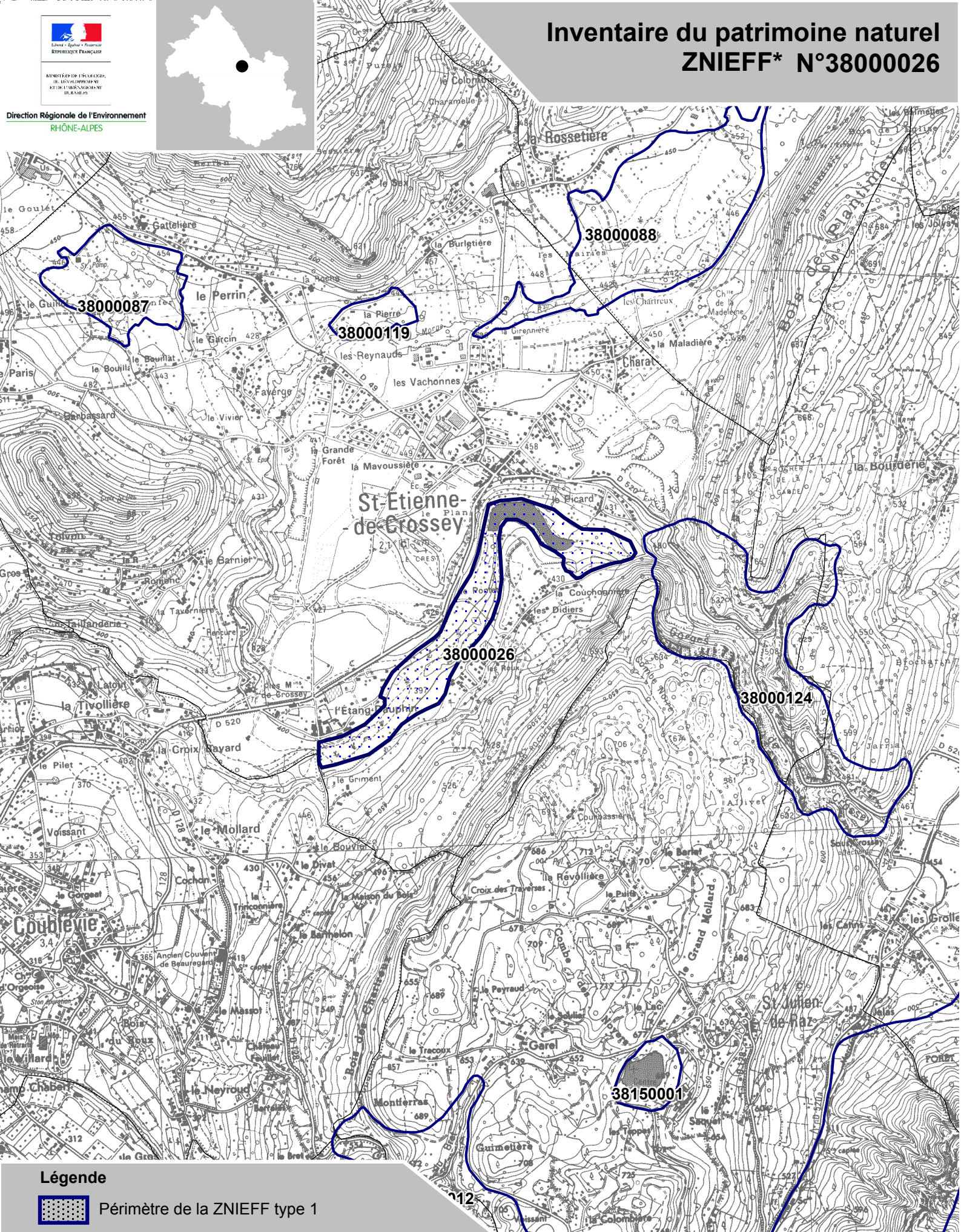


Liberté - Égalité - Fraternité  
REPUBLIQUE FRANÇAISE

MINISTÈRE DE L'ÉCOLOGIE,  
DU DÉVELOPPEMENT  
DURABLE ET DU TERRITOIRE

Direction Régionale de l'Environnement  
RHÔNE-ALPES

# Inventaire du patrimoine naturel ZNIEFF\* N°38000026



## Légende



Périmètre de la ZNIEFF type 1

\* Inventaire des Zones Naturelles d'Intérêt Ecologique, Faunistique et Floristique 2e édition 2007  
Il constitue un outil d'alerte et ne peut être interprété à une échelle plus fine sans investigation complémentaire  
Edition : InfoSIG Cartographie - www.infosig.net - Anancy



Echelle : 1 / 25 000  
fonds IGN Scan 25 (C)