



Direction Régionale de l'Environnement
RHÔNE-ALPES

ZNIEFF* de type I

N° régional : 38000022

Ancien N° régional : 38760000

Zones humides des bords du Méaudret

Départements et communes concernées en Rhône-Alpes

Surface : 185,33 ha

Isère AUTRANS, MEAUDRE

Niveau de connaissance

Milieux naturels	1	Amphibiens	2	Reptiles	1	Coléoptères	0
		Mammifères	1			Libellules	2
Végétaux supérieurs	1	Oiseaux	1	Crustacés		Orthoptères	0
Mousses, lichens	1	Poissons		Mollusques	0	Papillons	0

Légende :

0 = prospection nulle ou quasi inexistante
1 = prospection insuffisante
2 = prospection assez bonne
3 = bonne prospection

Nombre de données d'observation collectées : 7

Description et intérêt du site

Situé sur un plateau du Vercors entre Autrans et Méaudre, ces zones humides occupent une cuvette quasiment dépourvue de relief. Les milieux humides sont des formations rares et très menacées dans le Vercors et constituent de ce fait une zone refuge pour une faune et une flore paludicoles spécifiques. Plusieurs espèces de passereaux liés aux marais nichent dans ce secteur, dont la Rousserole verderolle. Ces milieux sont également favorables aux amphibiens, très dépendants de la présence d'eau pour leur reproduction. C'est le cas du Crapaud accoucheur.

Milieus naturels

Pas de données disponibles

Faune vertébrée

Amphibiens

Crapaud accoucheur

Alytes obstetricans

Oiseaux

Rousserolle verderolle

Acrocephalus palustris

Flore

Cirse des ruisseaux

Cirsium rivulare (Jacq.) All.

Séneçon à feuilles en spatule

Tephrosia helenitis (L.) B. Nordenstam

Faune invertébrée

Libellules

Libellule fauve

Libellula fulva

Bibliographie

Pas de données disponibles



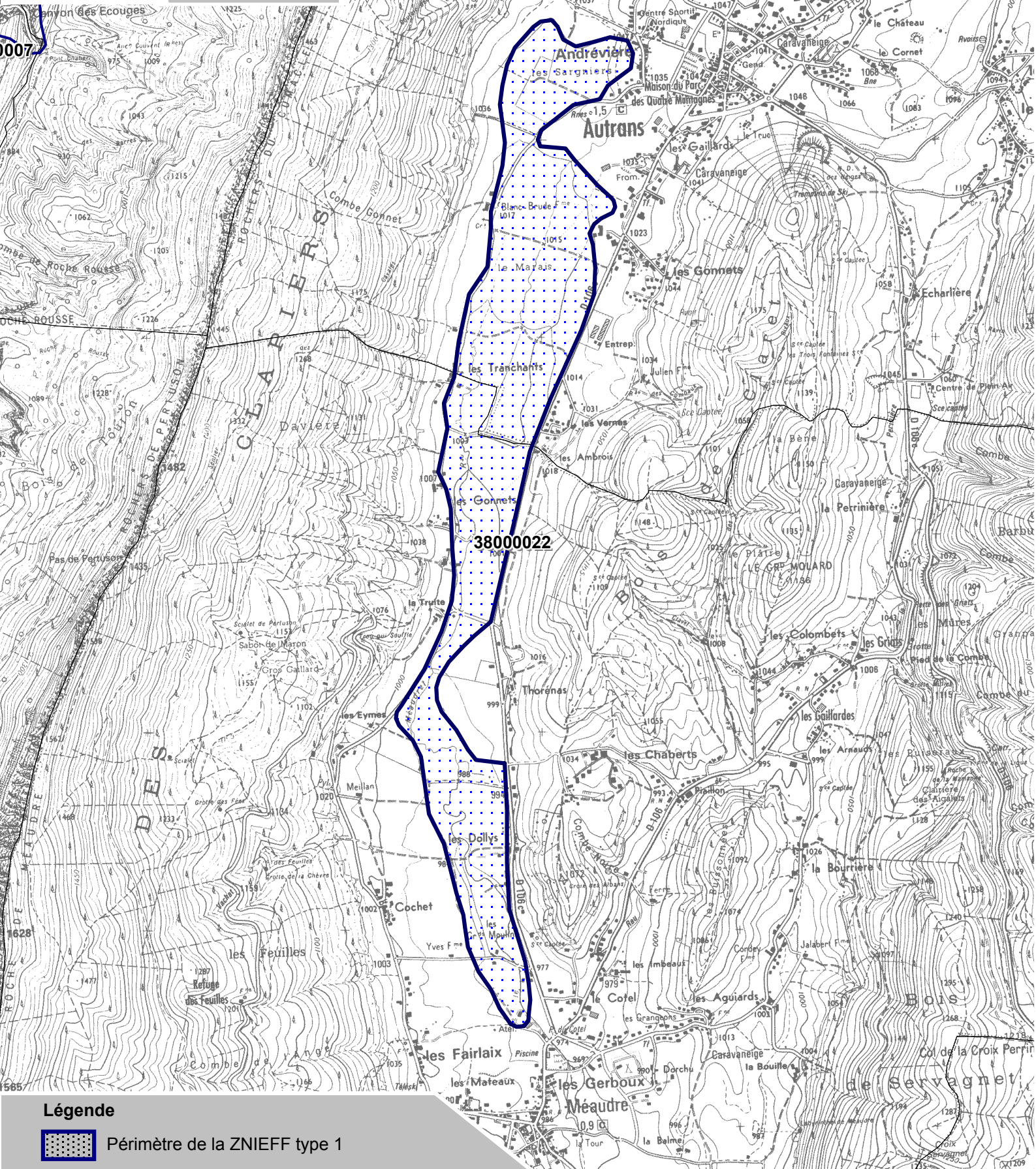
Liberté - Égalité - Fraternité
REPUBLIQUE FRANÇAISE

MINISTÈRE DE L'ÉCOLOGIE,
DU DÉVELOPPEMENT
DURABLE ET DU TERRITOIRE


Direction Régionale de l'Environnement
RHÔNE-ALPES



Inventaire du patrimoine naturel ZNIEFF* N°3800022



Légende

 Périmètre de la ZNIEFF type 1

* Inventaire des Zones Naturelles d'Intérêt Ecologique, Faunistique et Floristique 2e édition 2007
Il constitue un outil d'alerte et ne peut être interprété à une échelle plus fine sans investigation complémentaire
Edition : InfoSIG Cartographie - www.infosig.net - Anney



Echelle : 1 / 25 000
fonds IGN Scan 25 (C)