



Direction Régionale de l'Environnement  
RHÔNE-ALPES

# ZNIEFF\* de type I

N° régional : 26180009

Ancien N° régional : 26215302

## Défilé du Pas des Ondes, lit de l'Oule et montagne d'Aiguebelle

Départements et communes concernées en Rhône-Alpes

Surface : 350,38 ha

Drôme CORNILLON-SUR-L'OULE, LA MOTTE-CHALANCON, VILLEPERDRIX

### Niveau de connaissance

Milieux naturels	1	Amphibiens	0	Reptiles	0	Coléoptères	0
		Mammifères	2			Libellules	0
Végétaux supérieurs	2	Oiseaux	2	Crustacés	0	Orthoptères	0
Mousses, lichens	0	Poissons	0	Mollusques	0	Papillons	0

Légende :

0 = prospection nulle ou quasi inexistante

1 = prospection insuffisante

2 = prospection assez bonne

3 = bonne prospection

Nombre de données d'observation collectées : 26

### Description et intérêt du site

Au sud de la Motte-Chalançon, la rivière de l'Oule coule en direction du village de Cornillon-sur-l'Oule, perché sur son promontoire, avant de bifurquer pour pénétrer dans le défilé du pas des Ondes. La rivière se fraye alors un passage dans la roche calcaire, et contourne la colline rocheuse coiffée des ruines du château de Cornillon. En été, le niveau de la rivière permet aux promeneurs de la traverser au Pas des Ondes, pour ensuite suivre le cours de l'Oule. A l'entrée des gorges, une belle cascade sur tufs s'élance de la falaise jusque dans la rivière. L'eau suinte sur une paroi couverte de mousses et de fougères. En grim pant au-dessus par un sentier, on arrive jusqu'à la petite grotte d'où naît ce cours d'eau éphémère, qui traverse un petit marais à Cirse de Montpellier et à scirpes, avant de plonger dans le vide. Les pentes de la montagne d'Aiguebelle et le défilé du Pas des Ondes sont des lieux tranquilles et préservés, couverts de landes, de rocailles chaudes, et de milieux rupestres variés où s'accrochent les Genévriers de Phénicie et la Raiponce de Charmel. Les petites notes lancées par le Bruant fou, du haut d'un Genêt cendré ou d'un autre arbuste, sonnent dans les landes bien exposées au soleil. Un couple de Grand-duc d'Europe s'est installé depuis très longtemps dans les falaises du défilé, et reste le seul connu dans toute la vallée de l'Oule. Ces terrains rocheux, instables et tranquilles, sont appréciés par une petite population de Chamois sur les pentes de la montagne d'Aiguebelle. Les berges de l'Oule sont soulignées d'un liseré d'aulnes, de Frêne à feuilles étroites et de Peuplier blanc. Le Castor d'Europe remonte la vallée, passe le défilé du pas des Ondes, et fréquente les boisements des bords de l'oule jusqu'en amont du pont. Le Chevalier guignette, que l'on peut voir dans la vallée de l'Oule lors de ses migrations, établit son nid dans les fourrés secrets au bord de l'eau. Entre le pont sur l'Oule et le défilé, le plan d'eau du pas des Ondes est un site touristique proposant aux vacanciers de nombreuses activités autour de la baignade. Une petite station d'épuration, qui traite les eaux usées des villages voisins, a été construite récemment juste à l'entrée du défilé, et son intégration paysagère mériterait d'être améliorée.

## Milieus naturels

24.225 LITS DE GRAVIERS MEDITERRANEENS  
65 GROTTES

## Flore

Capillaire de Montpellier	<i>Adiantum capillus-veneris L.</i>
Cirse de Montpellier	<i>Cirsium monspessulanum</i>
Genévrier de Phénicie	<i>Juniperus phoenicea L.</i>
Raiponce de charmeil	<i>Phyteuma charmelii Vill.</i>
Séneçon doria	<i>Senecio doria L.</i>
Silène à petites fleurs	<i>Silene otites (L.) Wibel</i>
Stipe d'Offner	<i>Stipa offneri Breistr.</i>

## Faune vertébrée

### Mammifères

Castor d'Europe	<i>Castor fiber</i>
Noctule commune	<i>Nyctalus noctula</i>
Petit rhinolophe	<i>Rhinolophus hipposideros</i>
Chamois	<i>Rupicapra rupicapra</i>

### Oiseaux

Grand-duc d'Europe	<i>Bubo bubo</i>
Engoulevent d'Europe	<i>Caprimulgus europaeus</i>
Petit Gravelot	<i>Charadrius dubius</i>
Bruant fou	<i>Emberiza cia</i>
Bruant ortolan	<i>Emberiza hortulana</i>
Pie-grièche écorcheur	<i>Lanius collurio</i>
Alouette lulu	<i>Lullula arborea</i>
Fauvette pitchou	<i>Sylvia undata</i>
Chevalier guignette	<i>Tringa hypoleucos</i>

## Faune invertébrée

### Orthoptères

Magicienne dentelée	<i>Saga pedo</i>
---------------------	------------------

## Bibliographie

### CORA

*Atlas des Chiroptères de Rhône-Alpes, hors série n°2*

134 pages 2002 Consultable : Conservatoire Régional des Espaces Naturels de Rhône-Alpes

### GARRAUD L.

*Flore de la Drôme. Atlas écologique et floristique*

925 pages 2003 Consultable : Conservatoire Botanique National Alpin

### VINCENT S.

*Document d'objectifs site Natura 2000 D53 - "Grottes à chauves-souris de Baume sourde" - rapport intermédiaire*

16 pages 2002 Consultable : DIREN Rhône-Alpes

### VINCENT S., ISSARTEL G.

*Inventaire des gîtes cavernicoles d'intérêt majeur pour les chiroptères en région Rhône-Alpes*

42 pages 2005 Consultable : DIREN Rhône-Alpes



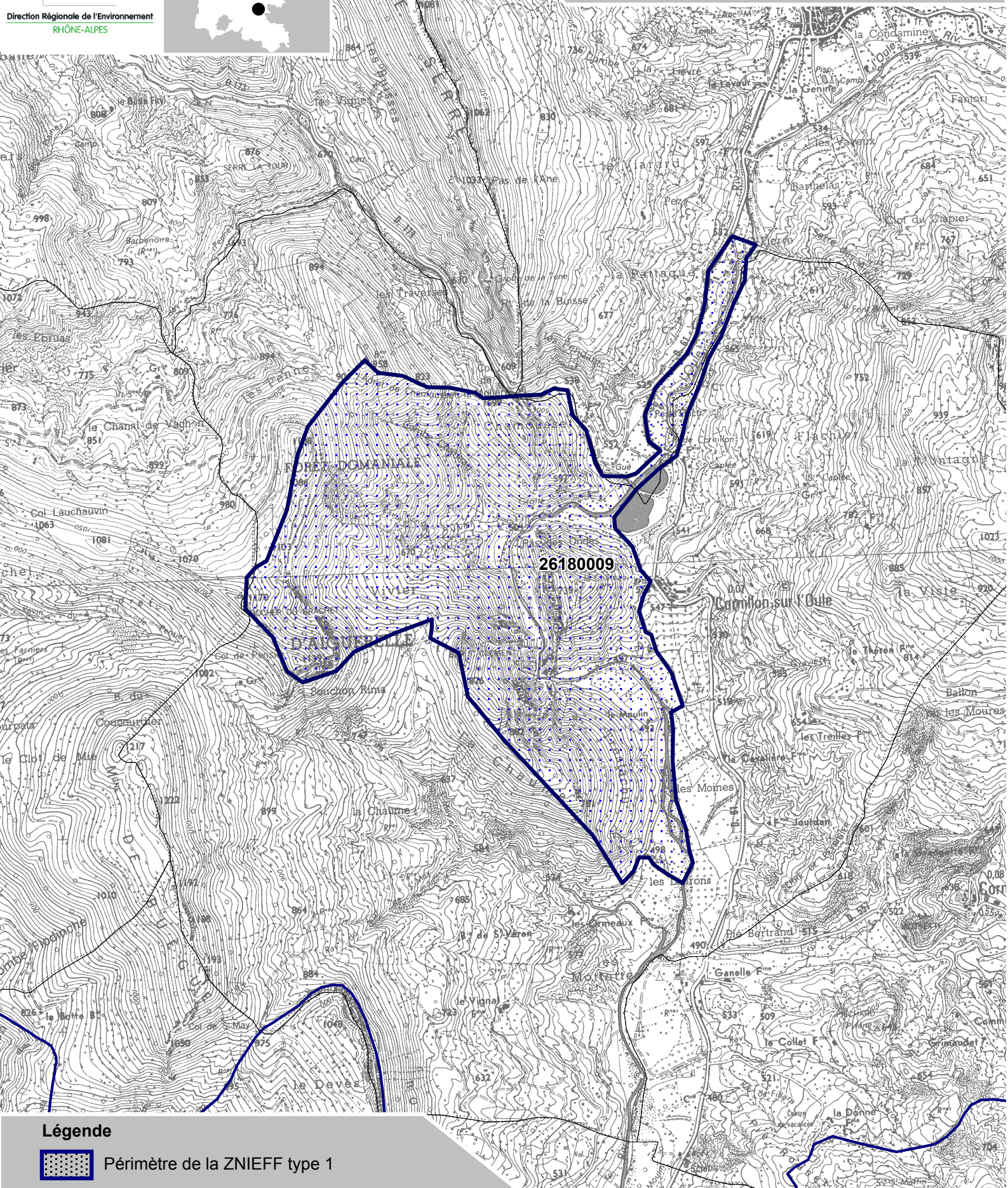
Liberté - Égalité - Fraternité  
REPUBLIQUE FRANÇAISE

MINISTÈRE DE L'ÉCOLOGIE,  
DU DÉVELOPPEMENT  
DURABLE ET DU TERRITOIRE


Direction Régionale de l'Environnement  
RHÔNE-ALPES



# Inventaire du patrimoine naturel ZNIEFF\* N°26180009



## Légende

 Périmètre de la ZNIEFF type 1

\* Inventaire des Zones Naturelles d'Intérêt Ecologique, Faunistique et Floristique 2e édition 2007  
Il constitue un outil d'alerte et ne peut être interprété à une échelle plus fine sans investigation complémentaire  
Edition : InfoSIG Cartographie - www.infosig.net - Annecy



Echelle : 1 / 25 000  
fonds IGN Scan 25 (C)