



Direction Régionale de l'Environnement
RHÔNE-ALPES

ZNIEFF* de type I

N° régional : 26130002

Ancien N° régional : 26165303

La Roanne à Pradelle, la montagne de Chabrier et le ruisseau de la Brette

Départements et communes concernées en Rhône-Alpes

Surface : 706,38 ha

Drôme AUCELON, BRETTE, PRADELLE, SAINT-NAZAIRE-LE-DESERT

Niveau de connaissance

Milieux naturels	0	Amphibiens	0	Reptiles	0	Coléoptères	0
Végétaux supérieurs	1	Mammifères	1	Crustacés	0	Libellules	0
Mousses, lichens	0	Oiseaux	2	Mollusques	0	Orthoptères	0
		Poissons	2			Papillons	0

Légende :

0 = prospection nulle ou quasi inexistante

1 = prospection insuffisante

2 = prospection assez bonne

3 = bonne prospection

Nombre de données d'observation collectées : 7

Description et intérêt du site

Cet ensemble naturel est constitué de ruisseaux et petites rivières, de pentes boisées et barres rocheuses. Le ruisseau de la Brette a creusé de belles gorges sauvages, appréciées l'été pour leurs fraîcheurs, et se jette dans la Roanne un peu en aval du village de Pradelle. Entre la Roanne et la Brette, une crête montagneuse orientée vers le N-O culmine à un peu moins de 1000 m d'altitude à la montagne de Chabrier. L'intérêt naturaliste local est lié au caractère sauvage et difficilement accessible du site, qu'il s'agisse des cours d'eau ou des pentes rocheuses. Le Castor d'Europe fréquente les bords des eaux, et remonte le bassin de la Roanne jusqu'à cette zone, où l'on peut détecter ses signes de présence en suivant les cours d'eau. Une petite population de Chamois peut être observée sur les pentes rocheuses. L'observation de l'Aigle royal reste difficile, en raison de la discrétion du grand rapace. Juste au-dessus, les pâturages entourant la Servelle sont pour lui des terrains de chasse de prédilection.

Milieus naturels

Pas de données disponibles

Flore

Millepertuis à feuilles d'Hysope *Hypericum hyssopifolium* Chaix

Faune vertébrée

Mammifères

Castor d'Europe	<i>Castor fiber</i>
Chamois	<i>Rupicapra rupicapra</i>

Oiseaux

Aigle royal	<i>Aquila chrysaetos</i>
Pie-grièche écorcheur	<i>Lanius collurio</i>

Poissons

Barbeau méridional	<i>Barbus meridionalis</i>
--------------------	----------------------------

Faune invertébrée

Coléoptères

Barbot ou Pique-prune	<i>Osmoderma eremita</i>
-----------------------	--------------------------

Bibliographie

BILLARD R.

Les poissons d'eau douce des rivières de France : identification, inventaire et répartition des 83 espèces

192 pages 1997 Consultable : Conservatoire Régional des Espaces Naturels de Rhône-Alpes

C.S.P. - DELEGATION DE L'ARDECHE (CONSEIL SUPERIEUR DE LA PECHE), Fédération de la Pêche de l'Ardèche

Etude sur la répartition du Barbeau méridional (Barbus meridionalis) dans les Monts d'Ardèche

31 pages Consultable : DIREN Rhône-Alpes

GARRAUD L.

Flore de la Drôme. Atlas écologique et floristique

925 pages 2003 Consultable : Conservatoire Botanique National Alpin



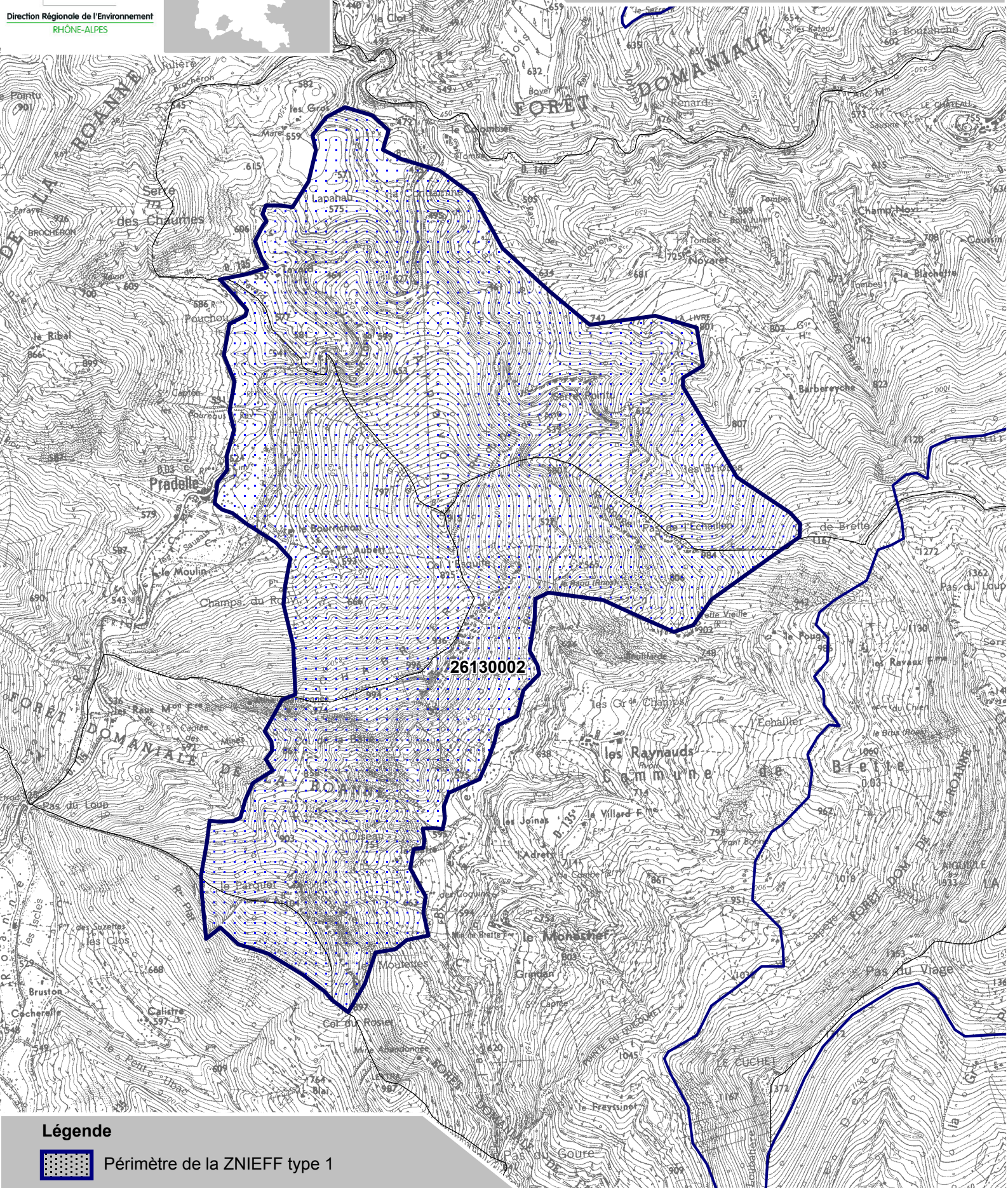
Liberté - Égalité - Fraternité
REPUBLIQUE FRANÇAISE

MINISTÈRE DE L'ÉCOLOGIE,
DU DÉVELOPPEMENT
DURABLE ET DU TERRITOIRE




Direction Régionale de l'Environnement
RHÔNE-ALPES

Inventaire du patrimoine naturel ZNIEFF* N°26130002



Légende

 Périmètre de la ZNIEFF type 1

* Inventaire des Zones Naturelles d'Intérêt Ecologique, Faunistique et Floristique 2e édition 2007
Il constitue un outil d'alerte et ne peut être interprété à une échelle plus fine sans investigation complémentaire
Edition : InfoSIG Cartographie - www.infosig.net - Ancecy



Echelle : 1 / 25 000
fonds IGN Scan 25 (C)