



Direction Régionale de l'Environnement  
RHÔNE-ALPES

# ZNIEFF\* de type I

N° régional : 26050004

Ancien N° régional :

## Plateau des Chaux

Départements et communes concernées en Rhône-Alpes

Surface : 446,21 ha

Drôme BEAUFORT-SUR-GERVANNE, GIGORS-ET-LOZERON, SUZE

### Niveau de connaissance

Milieux naturels	1	Amphibiens	0	Reptiles	0	Coléoptères	0
		Mammifères	0			Libellules	0
Végétaux supérieurs	3	Oiseaux	3	Crustacés	0	Orthoptères	0
Mousses, lichens	0	Poissons	0	Mollusques	0	Papillons	0

Légende :

- 0 = prospection nulle ou quasi inexistante
- 1 = prospection insuffisante
- 2 = prospection assez bonne
- 3 = bonne prospection

Nombre de données d'observation collectées : 63

### Description et intérêt du site

Ce plateau abrite encore le cortège faunistique et floristique des zones agricoles d'autrefois. Certains oiseaux, disparus ailleurs, nichent encore sur le plateau de Chaux : le Hibou petit-duc, la Huppe fasciée, le Moineau soulcie, le Busard cendré.... C'est désormais une exception dans le paysage agricole de la région Rhône-Alpes. En ce qui concerne la flore, les plantes sauvages qui poussent dans les cultures, ou messicoles, sont encore abondantes dans les cultures de céréales d'hiver. C'est le cas du Lys des moissons, de l'Adonis flamme, du Mélampyre des champs, de la Nielle des blés... Ces plantes trouvent également un refuge dans les cultures nouvelles de plantes aromatiques. Les marges de cette zone de culture, occupées par des pelouses calcicoles pâturées, possèdent également une flore riche notamment en orchidées, dont l'Ophrys de la Drôme est un exemple.

## Milieus naturels

82.3

CULTURES EXTENSIVES

## Flore

Adonis flamme	<i>Adonis flammea</i> Jacq.
Nielle des blés	<i>Agrostemma githago</i> L.
Micropus dressé	<i>Bombycilaena erecta</i>
Caméline à petits fruits	<i>Camelina microcarpa</i> Andr. ex DC.
Cératocéphale en faux	<i>Ceratocephalus falcatus</i> (L.) Pers.
Epipactis à petites feuilles	<i>Epipactis microphylla</i> (Ehrh.) Swartz
Gagée des champs	<i>Gagea villosa</i> (M. Bieb.) Sweet
Ibéris penné	<i>Iberis pinnata</i> L.
Mélampyre des champs	<i>Melampyrum arvense</i> L.
Neslie paniculée	<i>Neslia paniculata</i> (L.) Desv.
Nigelle de Damas	<i>Nigella damascena</i> L.
Ophioglosse commun (Langue de serpent)	<i>Ophioglossum vulgatum</i> L.
Ophrys de Bertoloni (Ophrys de la Drôme)	<i>Ophrys bertolonii</i> Moretti
Ophrys de la Drôme	<i>Ophrys drumana</i> Delforge
Orchis à trois dents	<i>Orchis tridentata</i> Scop.
Ornithogale penchée	<i>Ornithogalum nutans</i> L.
Grande Tordyle	<i>Tordylium maximum</i> L.
Tulipe sauvage	<i>Tulipa sylvestris</i> subsp. <i>sylvestris</i>
Valérianelle dentée	<i>Valerianella dentata</i> (L.) Pollich
Valérianelle sillonnée	<i>Valerianella rimosa</i> Bast.

## Faune vertébrée

### Oiseaux

Alouette des champs	<i>Alauda arvensis</i>
Pipit rousseline	<i>Anthus campestris</i>
Chouette chevêche	<i>Athene noctua</i>
Busard cendré	<i>Circus pygargus</i>
Caille des blés	<i>Coturnix coturnix</i>
Bruant fou	<i>Emberiza cia</i>
Bruant ortolan	<i>Emberiza hortulana</i>
Pie-grièche écorcheur	<i>Lanius collurio</i>
Alouette lulu	<i>Lullula arborea</i>
Bruant proyer	<i>Miliaria calandra</i>
Hibou Petit-duc	<i>Otus scops</i>
Moineau soulcie	<i>Petronia petronia</i>
Huppe fasciée	<i>Upupa epops</i>

## Faune invertébrée

Pas de données disponibles

## Bibliographie

### BARBARO L., BOYER P.

*Observations sur la nidification et l'évolution récente du Moineau soulcie (Petronia petronia L.) dans les Préalpes du sud (Drôme, Isère et Alpes de Haute-provence)*

p 2 pages 1999 Consultable : CORA Région

### BLACHE S.

*La Chevêche d'Athéna : rapport 2005*

20 pages 2005 Consultable : Conseil Régional de Rhône-Alpes

### BROYER J.

*Evaluation de l'incidence des mesures agri-environnementales sur l'avifaune prairiale dans le Val de Saone (Ain) (1993-2002)*

15 pages 2002 Consultable : ONCFS

### CORA

*Atlas des oiseaux nicheurs de Rhône-Alpes*

335 pages 2003 Consultable : Conservatoire Régional des Espaces Naturels de Rhône-Alpes

**CORA Drôme**

*Oiseaux de la Drôme*

312 pages 2003 Consultable : DIREN Rhône-Alpes

**COUDURIER C.**

*Une action pour la chouette chevêche (étude, conservation et sensibilisation)*

37 pages 2002 Consultable : DIREN Rhône-Alpes

**FERRUS L.**

*Influence de l'organisation des paysages sur la répartition de la chouette chevêche (Athene noctua scop.)*

43 pages Consultable : Parc National des Ecrins

**GARRAUD L.**

*Flore de la Drôme. Atlas écologique et floristique*

925 pages 2003 Consultable : Conservatoire Botanique National Alpin

**SIMONNET E.**

*La chouette chevêche en campagne*

p 4 pages 1998 Consultable : Muséum d'Histoire Naturelle de Grenoble

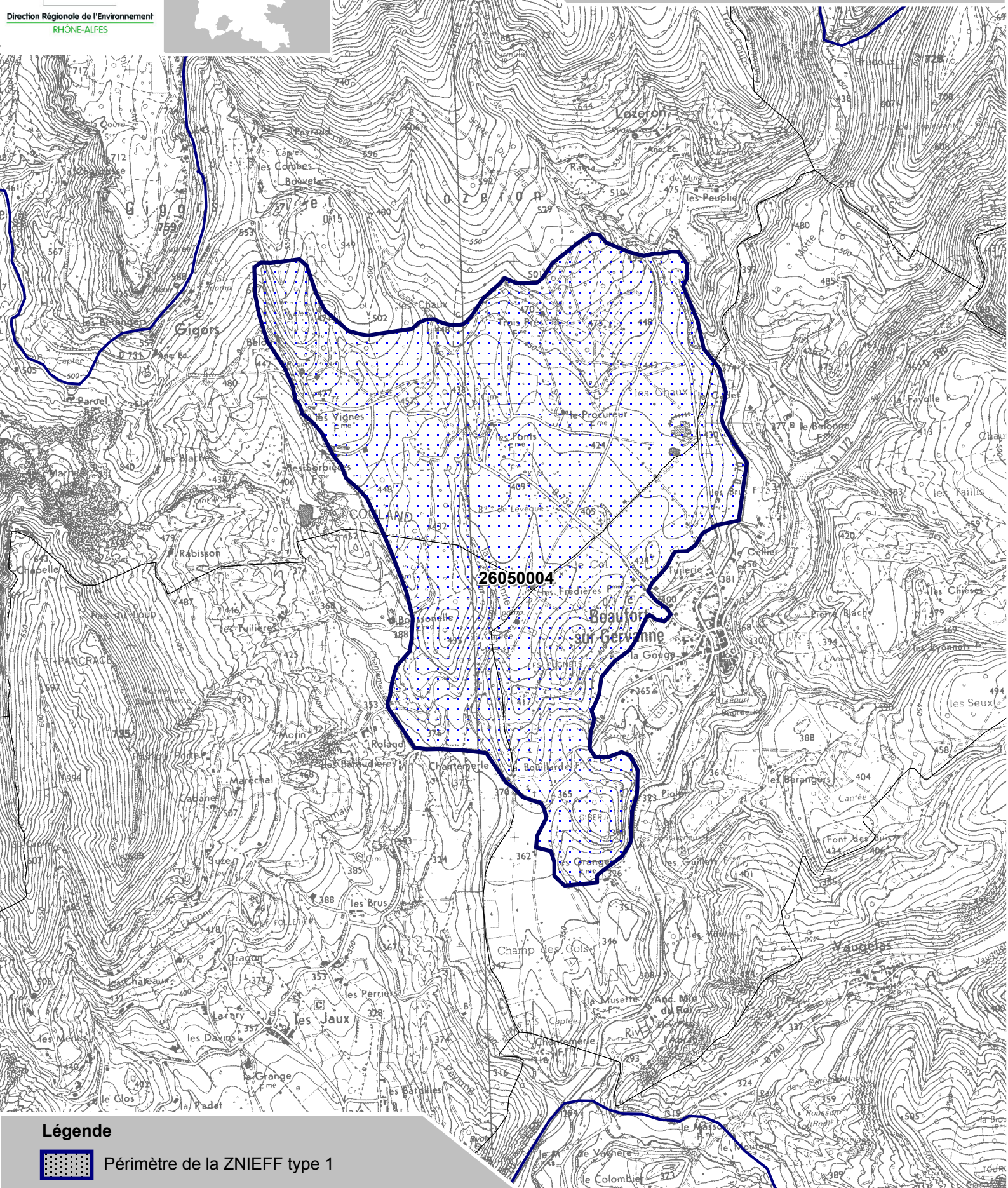


MINISTÈRE DE L'ÉCOLOGIE,  
DU DÉVELOPPEMENT  
ET DU TERRITOIRE

Direction Régionale de l'Environnement  
RHÔNE-ALPES

# Inventaire du patrimoine naturel ZNIEFF\* N°26050004

Direction Régionale de l'Environnement  
RHÔNE-ALPES



## Légende



Périmètre de la ZNIEFF type 1

\* Inventaire des Zones Naturelles d'Intérêt Ecologique, Faunistique et Floristique 2e édition 2007  
Il constitue un outil d'alerte et ne peut être interprété à une échelle plus fine sans investigation complémentaire  
Edition : InfoSIG Cartographie - www.infosig.net - Anancy



Echelle : 1 / 25 000  
fonds IGN Scan 25 (C)